

2011년 환경정보공개 추진내역

□ 환경정보공개 항목

분류	구분	공개항목
기업개요	사업현황	업종, 예산규모, 소속기관 현황, 담당 부서
전략 및 녹색경영 시스템	녹색경영전략 및 방침	녹색경영 추진을 위한 비전, 전략, 방침, 목표
	녹색경영시스템 구축	녹색경영 전담조직 및 업무 · 역할, 환경 · 안전사고 대응체계
자원·에너지	용수, 에너지 관리현황	용수 사용량 · 원단위 · 재활용량
		에너지 사용량 · 원단위
온실가스·환경오염	환경오염물질 관리현황	폐기물 발생량 · 원단위 · 재활용량
녹색구매	녹색구매 현황	녹색구매 지침 운영 현황
사회·윤리적책임	환경법규 준수현황	환경오염물질 · 제품 · 서비스와 관련된 환경법규 위반 현황

□ 환경정보공개 내역

① 기업개요 - 사업현황

▶ 업종, 예산규모, 구성원수

기관명	한국콘텐츠진흥원	대표자	홍상표
업종	공공행정, 국방 및 사회보장 > 공공행정, 국방 및 사회보장 행정		
예산규모	282,527백만원		

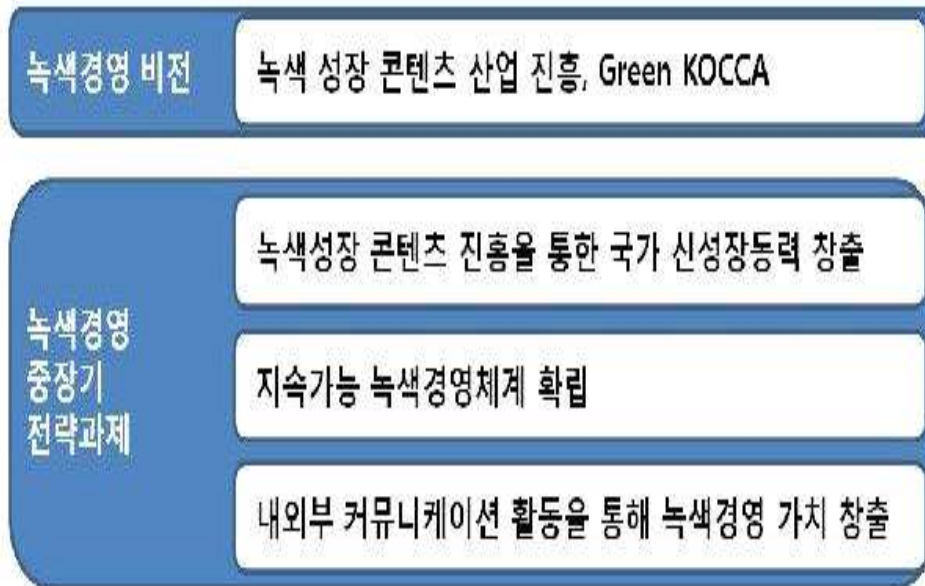
▶ 국내외 사업장 현황

구분	사업장명	주소	주요생산품
본사	한국콘텐츠진흥원	서울시 마포구 월드컵북로400(마포구 상암동 1602) 한국콘텐츠진흥원	콘텐츠제작과 차세대 콘텐츠개발, 산업기반 강화 및 R&D
사업장	한국콘텐츠진흥원 목동분원	서울시 양천구 목동동로 233 (우:158-715)	대중문화예술 쇼케이스 기획 및 운영과 지원
사업장	한국콘텐츠진흥원 역삼분원	서울시 강남구 역삼동 논현로 525 kocca 빌딩 (우:138-240)	콘텐츠분쟁 사전예방 및 분쟁조정, 콘텐츠 이용자 보호 업무
사업장	한국콘텐츠진흥원 분당분원	경기도 성남시 분당구 황새울로 360번길 42	게임 글로벌 서비스 운영, 차세대, 기능성 게임 개발
사업장	한국콘텐츠진흥원 안양분원	경기도 안양시 호계동 1039번지 G SQUARE 18, 19F	유망 국내 스마트콘텐츠업체의 창업 및 역량 강화를 통한 글로벌 강소 기업 육성

▶ 담당 부서 : 경영관리팀

② 전략 및 녹색경영 시스템

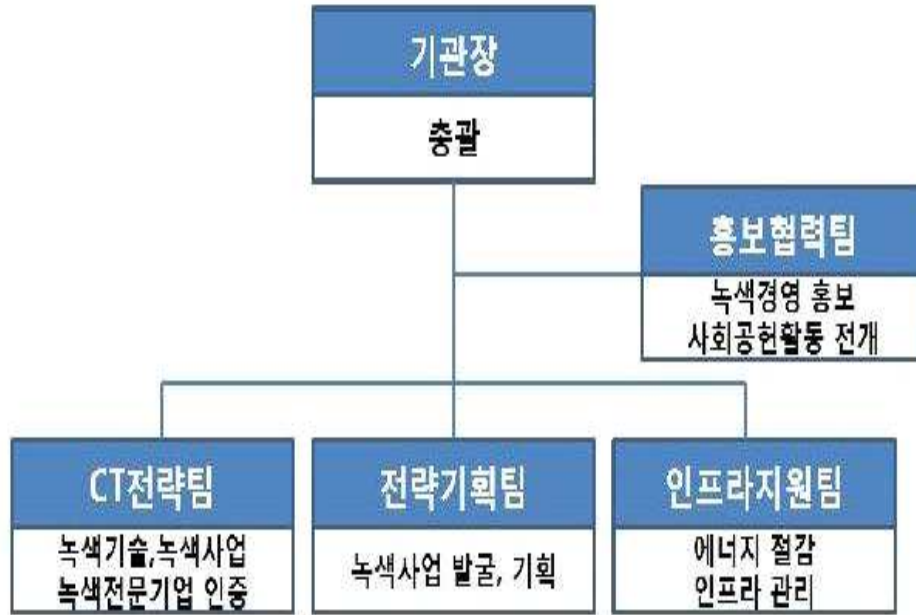
▶ 녹색경영비전 및 전략



▶ 녹색경영 목표 및 계획



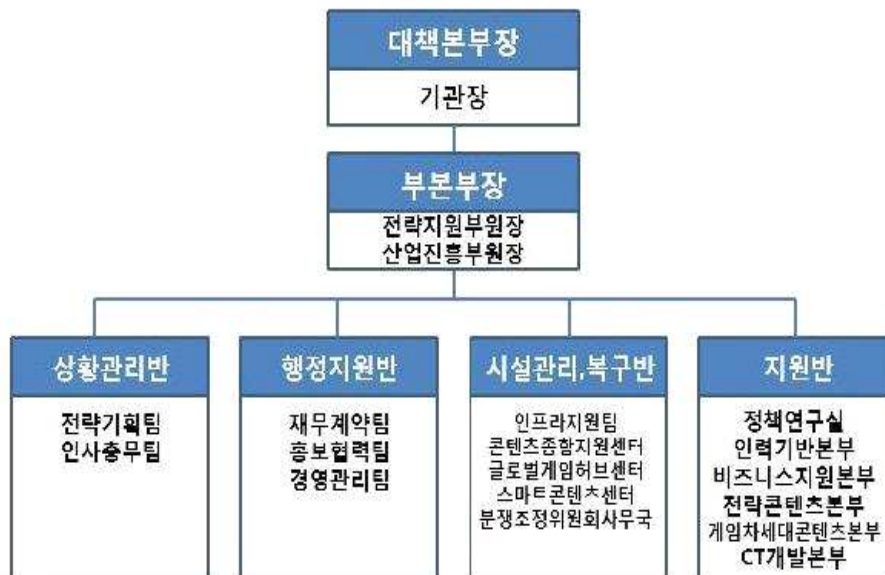
▶ 녹색경영 조직도



▶ 조직별 업무내용 (역할)

구분	홍보협력팀	전략기획팀	CT전략팀	인프라지원팀
분야	녹색경영홍보, 사회공헌활동 전개	녹색사업 발굴, 기획	녹색전문기업 인증	에너지절감, 인프라관리
업무내용	<ul style="list-style-type: none"> 기관 녹색경영활동 홍보 지역사회 공헌활동 전개 콘텐츠기업 녹색경영 캠페인 전개 	<ul style="list-style-type: none"> 녹색경영 실행계획 수립 녹색경영 모니터링 체계 확립 녹색사업 신규 발굴, 기획 	<ul style="list-style-type: none"> 녹색기술, 녹색사업, 녹색전문기업 인증제도 운영 인증제도 홍보 사업확대 	<ul style="list-style-type: none"> 원 에너지 절감정책 수립, 운영 신사업 친환경건축물 인증

▶ 환경·안전사고 대응 체계



▶ 조직별 업무내용

구분	상황관리반	전략기획팀	CT전략팀	인프라지원팀
업무내용	<ul style="list-style-type: none"> ○ 각종 재해/재난업무총괄 ○ 비상근무 발령 및 해제 ○ 비상상황실 운영 	<ul style="list-style-type: none"> ○ 유관부서와 대책협의 ○ 대 주민 민원 관련업무 	<ul style="list-style-type: none"> ○ 복구대책 수립 ○ 피해시설 응급복구 ○ 사업장 관리 	<ul style="list-style-type: none"> ○ 환경파해분석과 기술지원 ○ 인력 및 장비지원

③ 자원 · 에너지

구분	사용량	원단위(매출액 기준)
용수 사용량	38,810 ton	0.123829823 ton/백만원
용수 재활용량	0 ton	-
에너지사용 총량	2,947.256 TOE	0.009403715 TOE/백만원

* 2011년 공용차량연료비 18,623,173원 / 1150원(2011년 평균 휘발유가격) = 16194L가 휘발유 사용량에 포함되었습니다.(진흥원 소유 공용차량 4대 사용량)

④ 온실가스 · 환경오염

구분	발생량
발생량(일반폐기물)	618 ton
발생량(지정폐기물)	28 ton
폐기물 재활용량	111.8 ton

* **일반폐기물이란?** 폐기물 중 산업폐기물을 제외한 폐기물, 분뇨(배설물), 쓰레기 등의 생활계 일반 폐기물과 사업계 일반 폐기물이 있음

* **지정폐기물이란?** 사업장폐기물 중 폐유 · 폐산 등 주변 환경을 오염시킬 수 있거나 의료폐기물 등 인체에 위해를 줄 수 있는 해로운 물질로서 대통령령으로 정하는 폐기물을 의미함

항목	배출량	원단위(매출액 기준)	원단위(인원수 기준)
폐기물발생 총량	646 ton	0.002061171 ton/백만원	3.295918367 ton/명

⑤ 녹색구매

▶ 운영 현황

지침명	계약사무처리규칙	대상	물품의 구매
내용	<ul style="list-style-type: none"> - 인쇄물, 복사용지, 컴퓨터용품 기타 특정 제품에 대한 녹색제품 우선구매 의무 명시 - 계약사무처리규칙 제 9조 2항 <p>인쇄물(보고서, 교육교재 등), 현수막, 복사용지, 컴퓨터 및 컴퓨터용품(재생토너, 카트리지 등), 사무용품(가구 등 집기류 포함) 등 물품의 구매는 다음 각 호에 해당하는 물품 중 둘 이상에 해당하는 물품을 우선구매하여야 한다.</p> <p>4. [친환경상품 구매촉진에 관한 법률]에 따른 친환경 상품</p>		
비고	다만, 부득이한 경우에 예외를 규정(원장의 승인 요)		

⑥ 사회 · 윤리적 책임

▶ 환경오염물질·제품·서비스와 관련된 환경법규 위반 현황 : 해당사항 없음