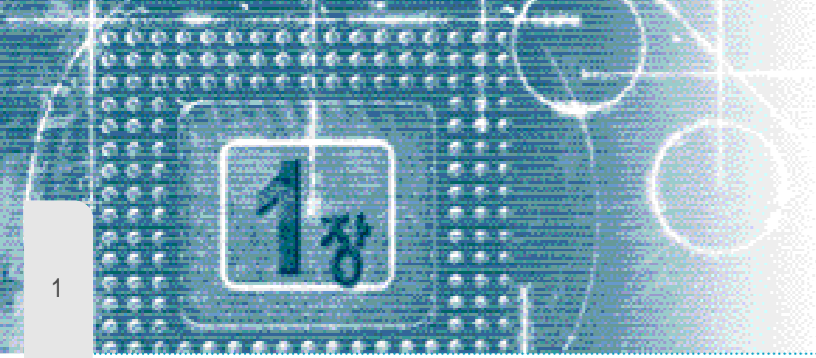


# 5

- 1
- 1
- 2 ( )
- 2
- 1
- 2 가 /
- 3
- 3
- 1
- 2
- 3 가



2002 Game White paper

2002

가 , /  
( )  
/

1

(1) 가 (Game)  
가

(Game)

1. Noun : An activity providing entertainment or amusement
2. :
3. : (Play):  
가  
가
4. (stress)  
가  
가

2001.12.29 6552 ] ( “ ” ) 2 3 [

2 3 [2001.12.29 6552 ]  
가 ,  
가  
가

가 , ,  
/ 가 가  
가 ' 가  
가 , 가 가  
가  
2-3 가  
가 .  
가

가 가 가

가 , ' , , .  
 , ' , ' , ' ,  
 , ' , ' , ' ,  
 ( ) , .  
 가 ( )  
 가

가

가 ' , ,  
 (2)

[2001.1.16 6357 ] 2  
 “ ” 가 ( " " )  
 [2001.12.29 6552 ] 1

‘ , ‘ , ‘ ,  
 , ‘ , ‘ , ‘ ,  
 . 1  
 가  
 ( ) 가 ‘ ,  
 ‘ , ( ) ,  
 , ,  
 가 ,  
 가 , 3  
 가 ,  
 가 가  
 가 . ,  
 가 2 3  
 「 」 . 8 2 “ 가  
 ‘ , ‘ , ‘ ,  
 . 「 」  
 .



[2001.5.24 6479 ]

1 ( )

2 ( ) .< 1999.2.5>  
 .< 1999.2.5, 1999.3.31, 2001.4.7, 2001.5.24>

1. " " 19 , 19 1 1

5. " " 가 1  
 ( " ) 가  
 1 ( " ) 가 . 가 .

가 .  
 (2) .  
 (6) , 가

(3) .  
 (7) , 가

3  
 2 5 (3) " .< 2001.8.25>

1. . 2 8  
 2. . 2 9  
 3. . 2 12 ( 2 6 )  
 7 , 8 가 , 9 11 )  
 2 5 (7) "

" 1 .  
 1. .  
 2. 가 가 . 가 [ 1999.6.30 ]  
 19 ( 2 1 ) 18  
 ( ) ( 2 13 ) 1

가

4 6  
 가  
 가가 . 가

가

가  
21

가

IDC

, 가

가

가

가

가

( )

/ 가

가

가

가

가

1

가

[2001.12.15 6521 ] 1

< 1981.12.31>

( " " )

< 1978.12.5, 1981.12.31,

1982.12.21, 1988.12.26, 1993.12.31, 1994.12.22, 1995.12.29, 1998.1.8 1999.12.3, 2000.12.29, 2001.12.15>

1. 가

가. 가 100 20

(1)

(2)

(3)

(4)

(5)

(6)

2

( )

가

가

가

가

( )

4

(1)

가

5

[2000.1.12 6134 ]

2 ( )

< 2000.1.12>

1. :

2. :

10. : ( 가 )

11 2. :

12. : 가

1 9

1) :“ ; 2001. 12. 20

[2000.1.12 6134 ]  
 4 ( )  
 .< 2000.1.12>  
 1. . . . .  
 2.  
 3. .  
 4. . . . .  
 5. .  
 6.  
 7.  
 8. . . . .  
 9.  
 1 9

가 가 가?  
 가.  
 .( 가 가 ,  
 ‘ ’ ( 가 )  
 2 4 ).  
 가 )  
 ‘ ’ 가  
 , )  
 ‘ ’ 가  
 , )  
 ( 3 ). 가

“ ”  
 copyright  
 ‘ ’  
 3  
 가 .

가 .)  
 ( 가 .  
 ‘ ’ . . . .  
 가 . . . .  
 ) ‘ 2 ’ ( .  
 , 5 1 ),  
 2  
 ‘ 2 ’ 가  
 , 2  
 ( .  
 , ( .  
 가 가  
 . 가  
 ‘ ’ .( 5 1 )  
 , 가 가 .  
 .)  
 ‘ ’ ,  
 [ ] .  
 ‘ ’ ,  
 가 ,  
 2  
 ,  
 가 .  
 (2) 가  
 ( 1996. 10. 11, 96 1353).

가? 가

가. ' 가 .

가 . 가 ,

가 , 가 .

가 , 가 .

가 , ( 가 ) 가 가 .



2장

2002 Game White paper

1

( )

1. 2001

가

(1)

2000 가 , 2001 가 , 1999 가 , 1,018 , (1,212 ) 19.2% , 2001 ( ) 2000 가 ' (631 ) 가 가 296 (46.9%) 335 가 가

1999 2001

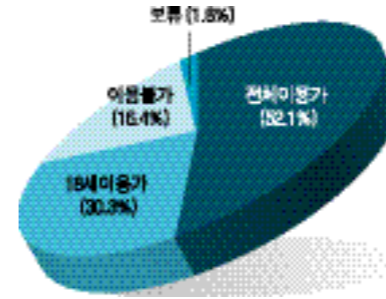
가 ' ' 가 ' '18 1999 100 2000 147, 2001 210 가

< 5-2-1-01>

	가	18 가	가	가		
2001	335	457	224	2	1018	
	32.8%	44.9%	22.0%	0.2%	100%	
2000	631	363	199	19	1212	
	52.1%	30.3%	16.4%	1.6%	100%	

: '12 가 ' " "

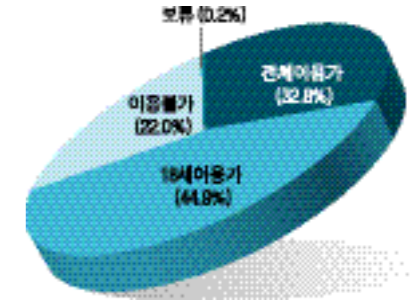
< 5-2-1-01> 2000



가 가

2000

< 5-2-1-02> 2001



(2)

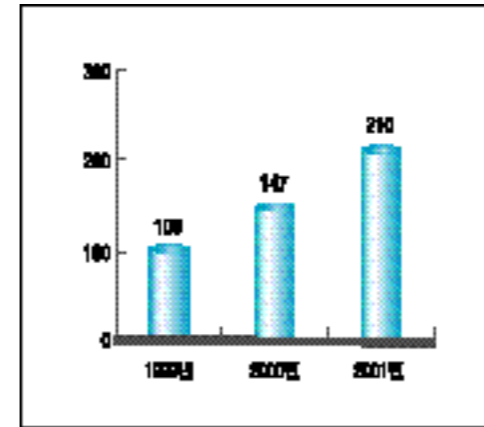
2001 , 10 가 가

2001

2001

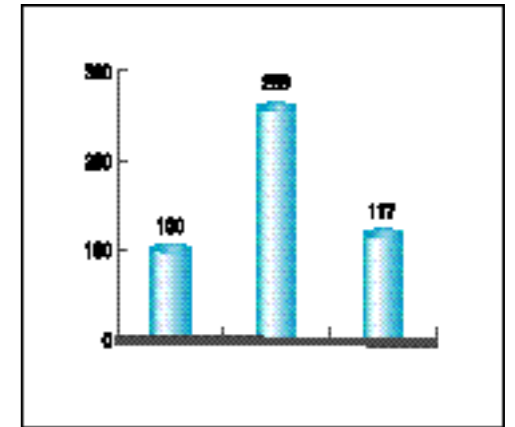
가 가 , 가

< 5-2-1-03>



: 99 100

< 5-2-1-04>

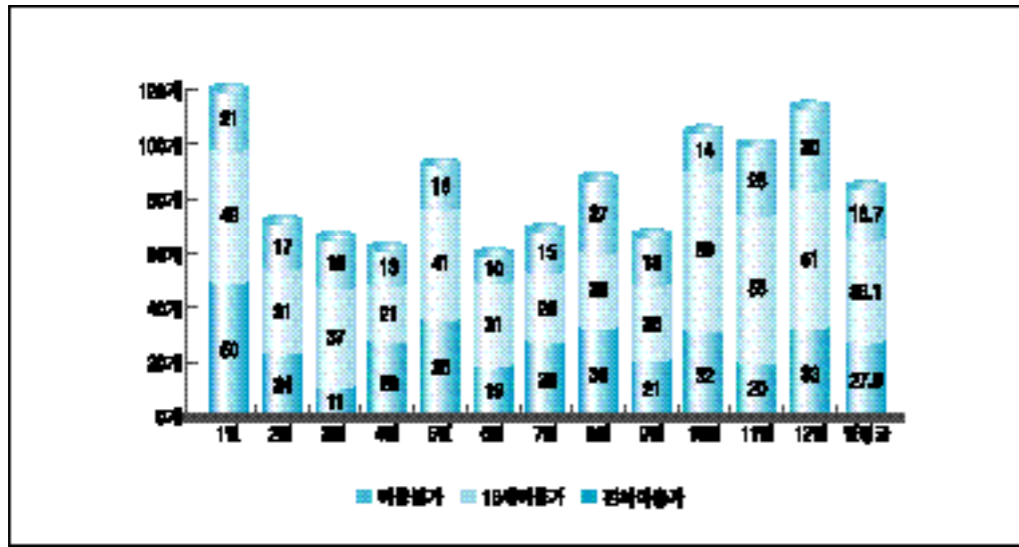


: 99 100

< 5-2-1-02>

	1999 ( )	2000 ( )	2001 ( )
	238	350	500
	19.8	29.1	41.7
	250	644	292
	20.8	53.6	24.4

< 5-2-1-05> 2001

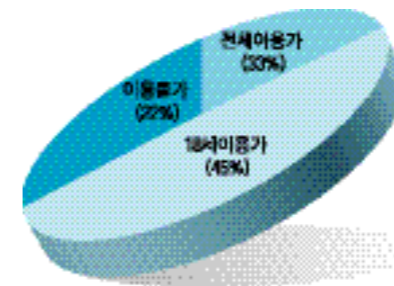


< 5-2-1-03> 2001

구분	18			가		
	가	가	가	가	가	가
1	50	49	99	21	0	120
2	24	31	55	17	1	73
3	11	37	48	18	0	66
4	28	21	49	13	0	62
5	36	41	77	16	0	93
6	19	31	50	10	0	60
7	28	26	54	15	0	69
8	33	28	61	27	0	88
9	21	28	49	18	0	67
10	32	59	91	14	1	106
11	20	55	75	25	0	100
12	33	51	84	30	0	114
	335	475	792	224	2	1,018
	27.9	38.1	66.0	18.7	0.2	84.8
	32.9%	44.9%	77.8%	22.0%	0.2%	100%

1,018  
, 224 가  
22.0%  
, 84.8  
77.8% 66 가  
'18 가'  
'가'  
2001

< 5-2-1-06>



(3) 가

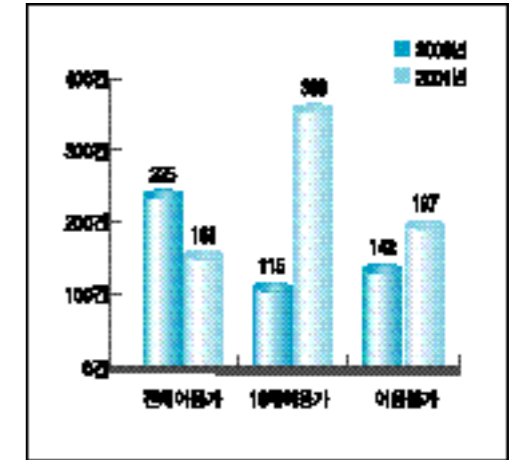
가.

492 2001  
697 41.7% 가  
가 '18 가'  
23.4% 2001 48.6%

가' 74 161

31.5%

< 5-2-1-07>



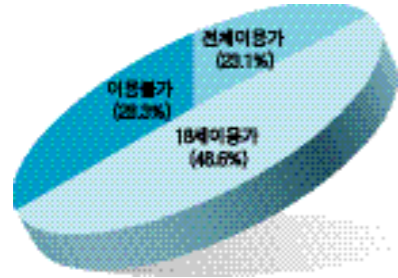
'18 가'  
'가'

가  
( ,  
가 ,

PCB 3 가

) ( 가

< 5-2-1-08> 2001



가 4' 450 가 가  
가 가  
가  
2001  
<SNK>가  
<SEGA> 가

319 54.5% 701 2001 가

가 가

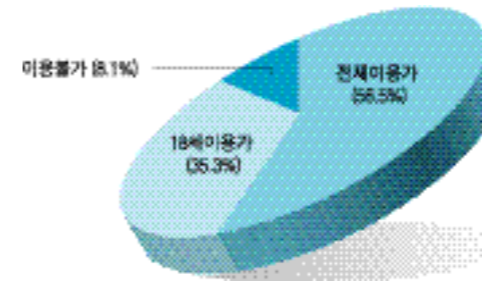
< 5-2-1-04>

	2000				2001			
	가	18	가	가	가	18	(가)	가
	22	10	9	41	25	66	29	120
	213	105	133	451	136	273	168	577
	235	115	142	492	161	339	197	697
	47.8%	23.4%	28.9%	100%	23.1%	48.6%	28.3%	100%

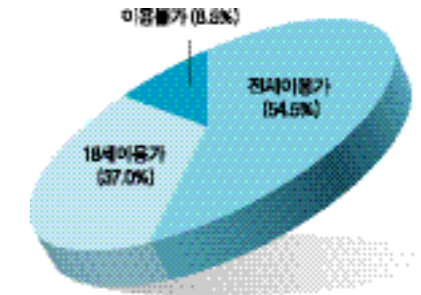
< 5-2-1-05>

	2000				2001			
	가	18	가	가	가	18	(가)	가
	59	4	1	64	53	12	5	70
	337	244	56	637	121	106	22	249
	396	248	57	701	174	118	27	319
	56.5%	35.4%	8.1%	100%	54.5%	37.0%	8.5%	100%

< 5-2-1-09> 2000

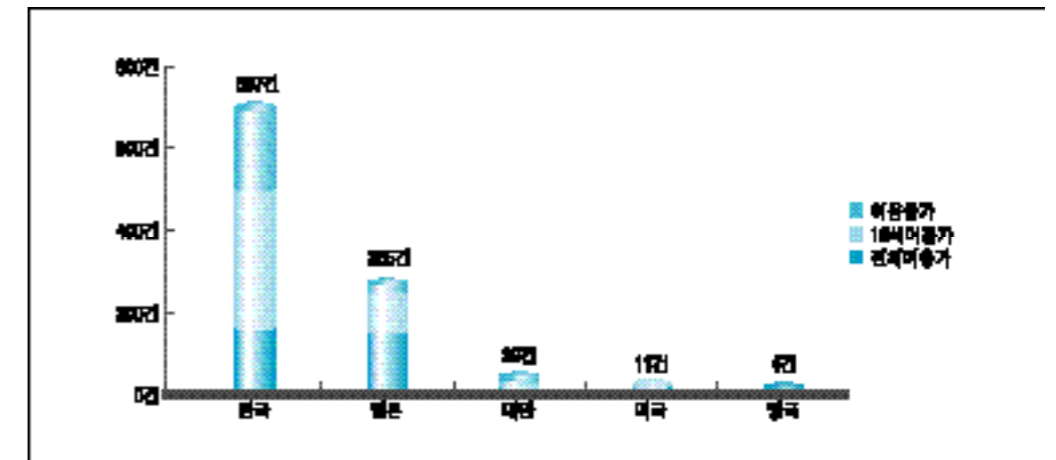


< 5-2-1-10> 2001



가  
가 319 (31.4%)  
2000 700 (57.8%) 가 2000  
2

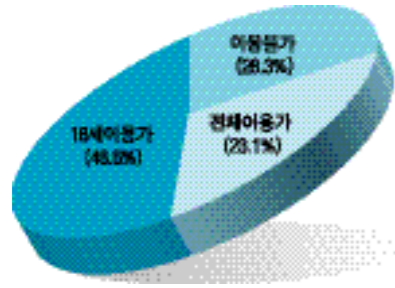
< 5-2-1-11> 가



< 5-2-1-06> 가

	가	가		가	가	가
		가	18 가			
1		161	339	197	697	68.6%
2		155	97	13	265	26.1%
3		5	20	14	39	3.8%
4		10	1	-	11	1.1%
5		4	-	-	4	0.4%
		335	457	224	1016	100%

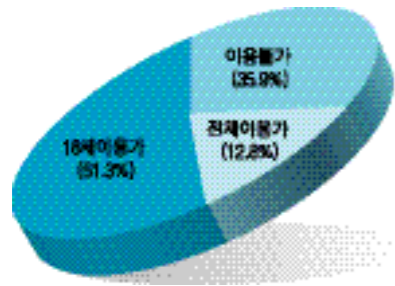
< 5-2-1-12>



< 5-2-1-13>



< 5-2-1-14>



(4)

2001 1,018  
가 224 (22%)  
1,212 199 (16.4%) 6%가  
가 가 가  
가 가 가

가

가

가

가

가

가

가

가

가

가

가

가

가

가

가

< 5-2-1-07> 2001

1		101	45.1%	' , '
2		49	21.9%	, 500
3	가	47	21.0%	가 ( )
4	( , )	18	8.0%	가 , ( )
5		9	4.0%	
		224	100%	

(5)

가

가

가

가

가

가

가

가

가

가

가

가

가

가

가

가

가

가

가

가

가

가

가

가

가

가

가

6

6

6

6

6

6

6

6

6

6

6

6

6

6

6

6

6

6

6

6

6

6

6

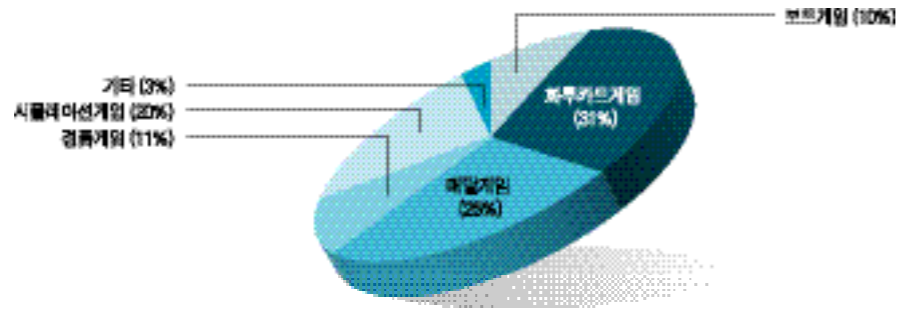
6

6

6

6

< 5-2-1-15>



< 5-2-1-08>

Category	Count	Percentage
( )	25	9.7%
	25	
	20	
	7	
(30.6%)	77	30.6%
	84	
	140	
	18	
(25.1%)	242	25.1%
	101	
	47	
	40	
(11.4%)	11	11.4%
	199	
	48	
	35	
(19.8%)	7	19.8%
	90	
	52	
	35	
	25	
	21	
(3.4%)	5	3.4%
	19	
	157	
	15	
		3
		9
		27
		792

: 2001 792 6

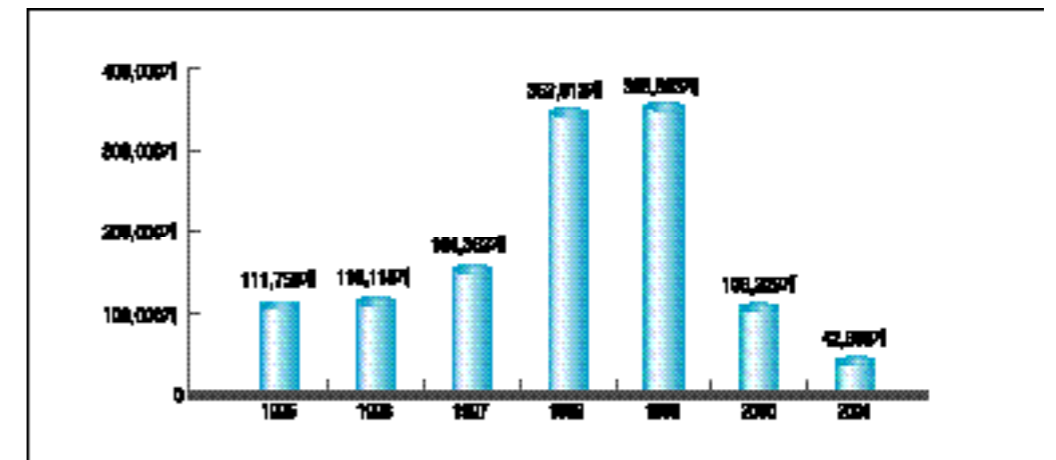
15 ( ) ' ( ) ' 95 2001 9 가 (6) 2001 9 25 96 1,249,480 가 68.1% 850,449 PCB 31.9% 가 339,031 99

< 5-2-1-09>

Year	( )	( )	( )	( )	( )
1995	111,153	605	111,758	8.9%	
1996	113,132	2,986	116,118	9.3%	
1997	161,695	2,667	164,362	13.2%	
1998	289,164	63,448	352,612	28.2%	98.9.9
1999	146,746	208,787	355,533	28.5%	99.6.30
2000	18,994	87,235	106,229	8.5%	00.1.15
2001	9,565	33,303	42,868	3.4%	01.9.24
	850,449	399,031	1,249,480	100%	

: 가 .(95 )

< 5-2-1-16>



: 2001 9 24



가 , 가 .  
, 7 2001 , 3,000

< 5-2-1-12> 7

2001	4(TEKKEN4) 2	2,500	1,600	- ' ' 99 가 ( )
		2,100		
		2,040		
		1,510		
		1,200		
		1,110		
		1,100		
		11,560	5.5%	- 2001 27.0%
2000	GO2000 99  DDR	12,500	4,100	- ' ;' DDR' - ' GO2000'; - ' ;'
		4,200		
		3,893		
		2,750		
		2,210		
		1,900		
		1,700		
		29,153	13.9%	- 2000 27.4%
1999		18,000	9,900	- ' ;' (2700 )' - ' ;' (2001.4.24)
		13,900		
		12,000		
		8,000		
		6,500		
		6,000		
		5100		
		69,500	33.1%	- 1999 19.5%
1998	98  9 98	9,800	6,400	- ' ;' 98' - ' ;'
		9,000		
		6,520		
		5,000		
		5,000		
		5,000		
		5,000		
		45,320	21.6%	- 1998 12.9%
1997	95 3	13,800	7,700	- ' ;' 95', ' 3' (對戰)
		9,201		
		8,000		
		7,000		
		6,061		
		5,500		
		5,000		
		54,562	26.0%	- 1997 33.2%
		210,095	100%	- 97 1,021,604 20.6%

: 2001 9 25

.99 ' ;  
2000 ' , 가 5  
7 가 가' '18  
20.6%

98 , 99  
2000 , 2001  
7 3  
27%

2.2002

( 2001.9.26)  
(1) ( )  
2 ( ) 9  
2000 8 ' ,

< 5-2-1-13>

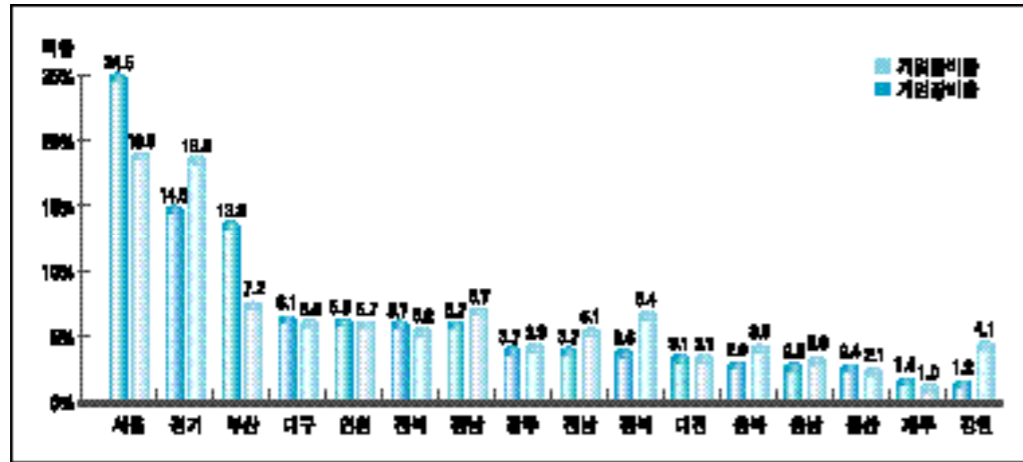
( )			
2002. 1. 28		- 1999. 6. 11 2001. 4. 17 ' , ' 500	
2001. 4. 18		- ' , 500 - ' , 가 - ' , 가 - ' , 가 ( ) 가 - ' , ( ) 가	
	2000. 12. 7	- ' , - 200	
	2000. 8. 30		- ' , 100 2 (1 =1 ) - ' , 가 ( 100 )





2000  
가  
가  
5000  
2  
32  
99 10 , 가

< 5-2-1-18> ( : %)

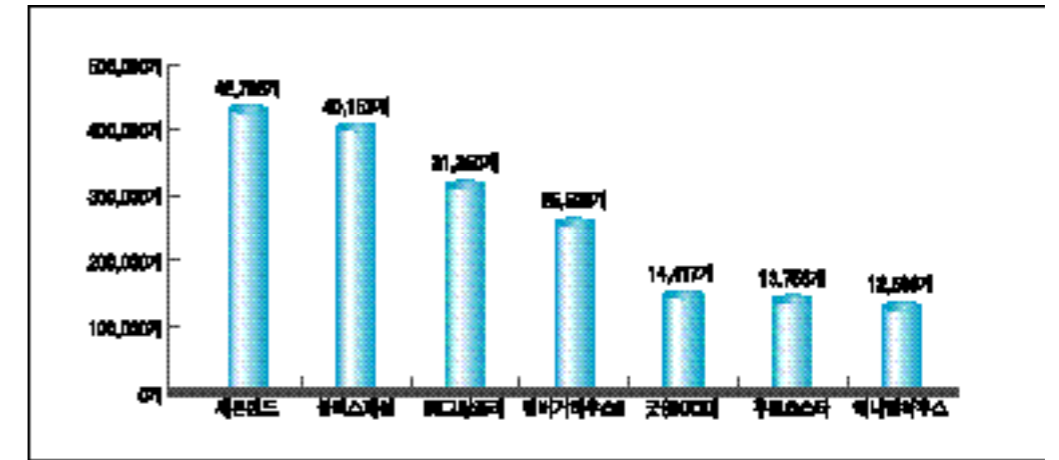


< 5-2-1-15> (2001.8.13 ) ( : )

1	75,955	24.5	4,391	18.6
2	45,089	14.5	4,336	18.3
3	41,114	13.3	1,705	7.2
4	18,925	6.1	1,361	5.8
5	18,222	5.9	1,338	5.7
6	17,673	5.7	1,242	5.2
7	17,729	5.7	1,591	6.7
8	11,467	3.7	918	3.9
9	11,457	3.7	1,198	5.1
10	11,233	3.6	1,503	6.4
11	9,628	3.1	732	3.1
12	8,152	2.6	930	3.9
13	7,613	2.5	713	3.0
14	7,486	2.4	503	2.1
15	4,491	1.4	229	1.0
16	3,721	1.2	973	4.1
합계	309,955	100	23,663	100

2002 2  
가  
가  
(5 가  
)  
(gambling)  
( ) 가  
(射幸)  
가  
가

< 5-2-1-19>



< 5-2-1-16> (1 )

1	42,785	13.8%	,
2	40,153	12.9%	,
3	31,350	10.1%	,
4	25,598	8.2%	,
5	14,417	4.6%	,
6	13,756	4.4%	,
7	12,583	4.0%	,
합계	180,064	58.2%	( 878 309,955 )

( : 2001. 5. 3 - 7. 10)

< 5-2-1-17>

	( )	가		
2002.2.9	( 6473 ) 32 3	2002 - 2	1 가 18 가 2 5	- 가 ( ) - ( 14k ) - -
1999. 10.25	8 ( )		1 가 18 가 2	- ( , ) - , , , ) -
1998. 8.27	12 98-34	14 ( )	5000	- ( ) - , , 가 가 가
1998. 6.8	89-50	6 ( )	2000 ( )	- 가 가 - , , )

**2**

가 .

1. 2001

(1)

< 5-2-2-01> 가 .

	1996	1997	1998	1999	2000	2001
	1,880	1,042	594	858	843	1,051

< 5-2-2-01> 2001 2000  
가 (27.6%)

. 1996  
가 가  
90 , 가  
. 96 1880 97 1042 ,  
98 594 , 2001 가  
IMF가 . 99 2000  
800 IMF  
, 2001 . 2000  
IMF ,  
가 . 2001 ,  
가 96 , 가  
, , IMF  
가 ,  
, 80·90 PC

(2)

PC . 2000 11 9  
2001 8 11

가 , 가  
. 2000 22  
2001 102  
400%가

가 , 2001 9 , PC

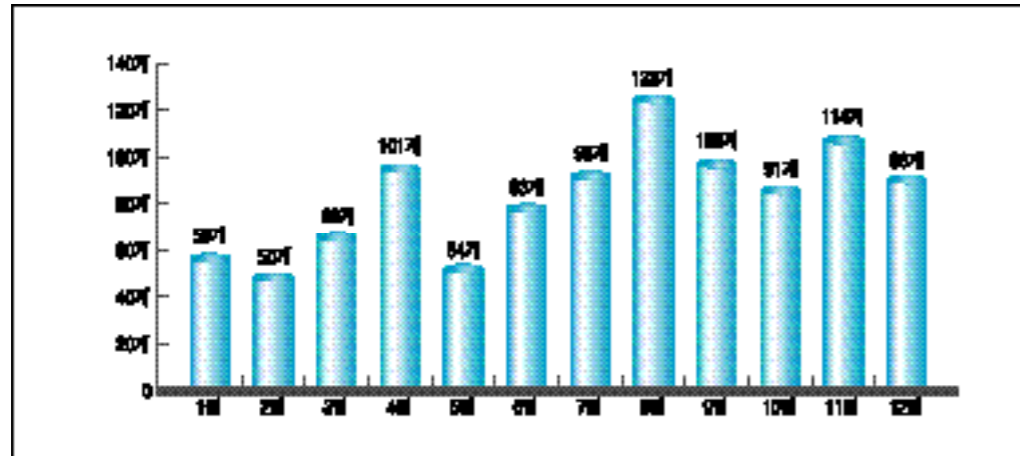
(3) 가

(31.3%) 194

< 5-2-2-01> 2001 가

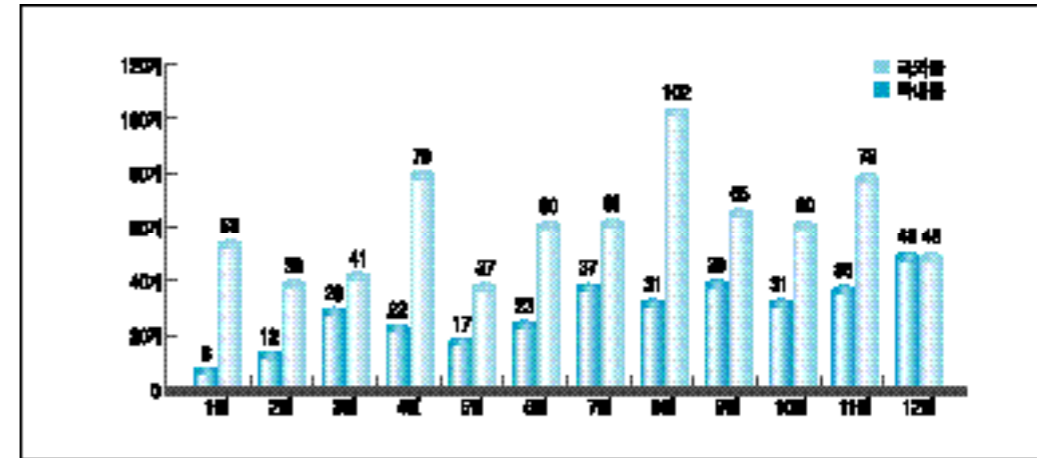
	1	2	3	4	5	6	7	8	9	10	11	12
	59	50	69	101	54	83	98	133	103	91	114	96

< 5-2-2-01> 2001 가



329 가 .  
가 가 3 , 4 가  
가 (24.3%) 63  
(22.2%) IT  
가 , 'PS2'  
( ) 가 가  
. 2002 'PS2가 가 가  
3 ,

< 5-2-2-02> 2001



< 5-2-2-03> 2001 가

가												
CR	210	216	138	41	18	33	24	12				753
RP	18	31	93	-	45	-	-	-	-	-	-	187
DVD	2	7	-	-	-	-	-	-	-	-	-	9
	99	1	2	-	-	-	-	-	-	-	-	102
	329	255	233	41	63	33	24	12	61			1,051

< 5-2-2-04> 2001

	1	2	3	4	5	6	7	8	9	10	11	12
	6	12	28	22	17	23	37	31	38	31	36	48
	53	38	41	79	37	60	61	102	65	60	78	48

가 12.3%, 15 가 4.2%, 18 가 9%)  
 18 (4.5%)  
 가 22 1  
 (4) 96 8 (8.4%) 2 가 . 8  
 18 가  
 가. 6 ( ; ' PC ; '  
 2001 1043 ; ' ; ' 9 ; ' )  
 8 . < 5-2-2-05> 2 ( ; ' )  
 가 839 (81%), 12 18  
 가 87 (8%), 15 가 52 (5%),  
 18 가 65 (6%)  
 가 18  
 2001 9 18  
 , 12 , 15 , 18 4 . 1  
 18 ' , ' 1  
 . , 11 12  
 18 , RPG ' ,  
 12 15  
 가 RPG  
 가  
 . (2000 가 74.5%, 12 18

< 5-2-2-05>

		가	12 가	15 가	18 가	
	CD-ROM	190	9	3	6	208
	ROM-PACK	17	-	-	1	18
	DVD-ROM	2	-	-	-	2
		88	-	-	8	96
	297	9	3	15	324	
가	CD-ROM	368	75	49	48	540
	ROM-PACK	166	3	-	-	169
	DVD-ROM	5	-	-	2	7
		3	-	-	-	3
	542	78	49	50	719	
	839	87	52	65	1,043	

: 8

2001 가 8  
 1,051  
 0.8%  
 가  
 18 가  
 가가  
 가  
 M  
 가가 가  
 가  
 DVD 18 18  
 'PS2' ' ' 8 6 18  
 ' 4'  
 가  
 . 2002 'PS2가 'FATALITY' 가  
 PS2  
 가

< 5-2-2-06>

					( )	
가		-	-	-	3	3
		1	1	2	1	5
		1	1	2	4	8
		-	-	-	-	-
	-	-	-	-	-	
	-	-	-	-	-	
	1	1	2	4	8	









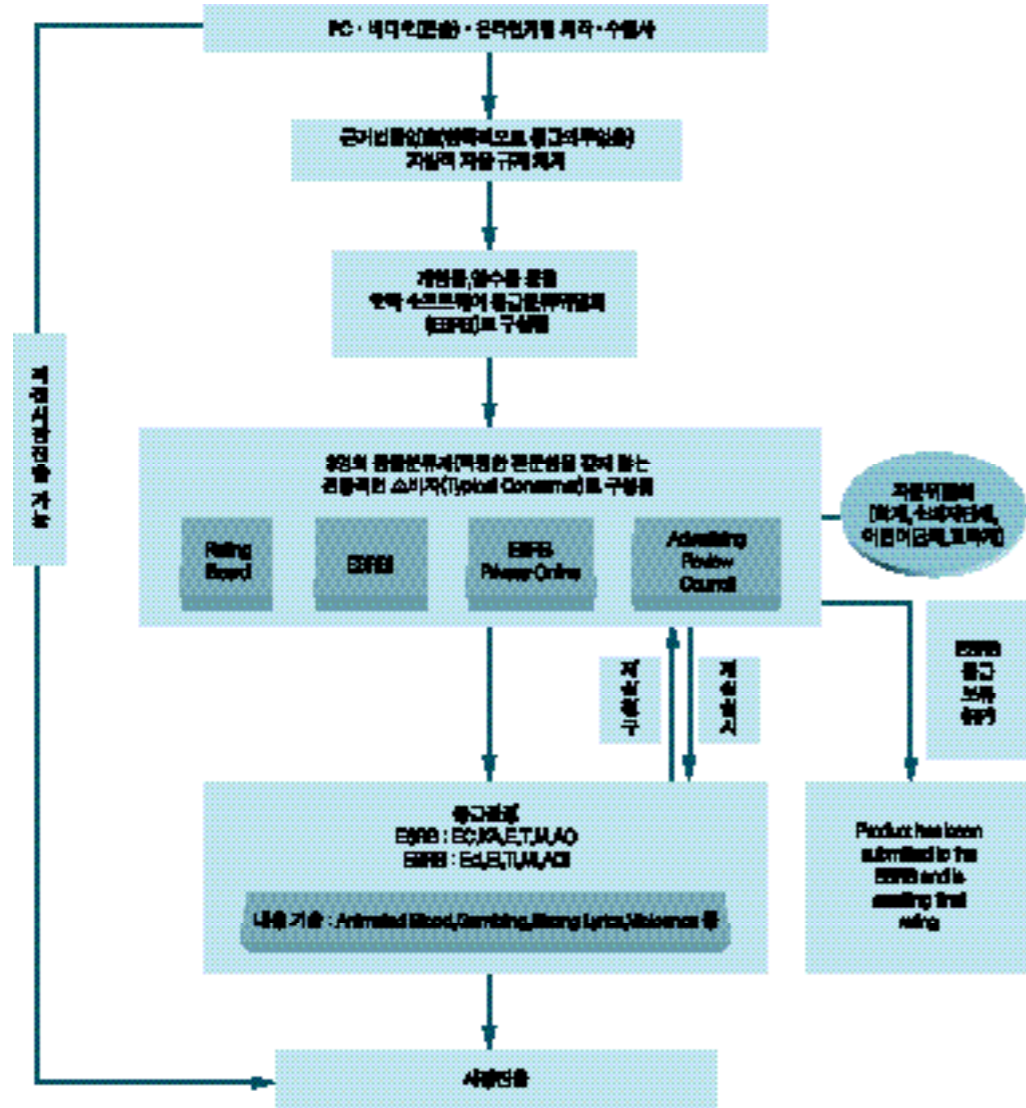


가 , 2001 3

가  
( mature ' adult )

< 5-2-3-01>

(ESRB)



1994 2001  
7,200 700  
, 2001 350  
4  
1  
(teen - rated (Video and Computer Game Ratings)  
game) 14 , 18 (Rating Board),  
(advisory board) (Online Game  
(ESRBinteractive : ESRBi),  
(ESRB Privacy Online),  
2001 7 , (Advertising Review Council: ARC가  
'Soldier of Fortune' (illegal)  
(1) ESRB  
ESRB(Entertainment Software Review Board) 1994  
(Interactive Digital Software . ESRB  
Association : IDSA) 2001 10 31  
( ) , PC  
(rating  
(independent application) . 2001 11  
self - regulatory entity)  
(online privacy 3 (rater)  
protection)

consumer) (typical .  
 . , 가. ESRB  
 ESRB가 ESRB (Rating Board)가  
 (extensive training)  
 . 3 (rating) (content  
 descriptor) 가  
 가  
 (rating) (Content  
 Descriptor)  
 (tabulation) , ESRB (staff  
 member) (Rating)  
 (Contents Descriptor)  
 (content) , ESRB  
 7  
 EC Early Childhood  
 3  
 ESRB  
 E (1997 12 31 Kids to  
 (independent Adults 'K - A'  
 self-regulatory) 1998 1 1 )  
 Everyone , 6  
 (raters)  
 (typical consumer) 가  
 ESRB  
 (comic mischief),  
 (crude language)가

T Teen , 13  
 (violent content), (graphic depiction)가  
 (mild or strong language), RP Rating Pending  
 (suggestive theme)가 ESRB  
 M Mature , (Contents Descriptor)  
 17  
 'T' , Animated Blood( ),  
 가 Blood( ), Blood and Gore(  
 , AO Adults Only ), Comic Mischief(  
 , 18 ),  
 < 5-2-3-02> ESRB ( 7 )



< 5-2-3-02> ESRB Contents Descriptor

	Comic Mischief	
	Mild Violence	
	Blood	
	Animated Blood	
	Blood and Gore	
	Mild Violence	
	Violence	
	Mild Language	
	Strong Language	
	Suggestive Themes	
	Mature Sexual Themes	
	Strong Sexual Content	
	Gaming	
	Gambling	
가	Mild Lyrics	
	Strong Lyric	
	Use of Tobacco and Alcohol	
	Use of Drugs	
	Informational	
	Some Adult Assistance May Be Needed	EC
	Edutainment	

Edutainment( ), Gambling( ),  
 Gaming( ), Informational( ),  
 Mature Sexual Themes( (pp - up box)  
 ), Mild Language( damn  
 ), Mild Lyrics( 5  
 profanity, sexuality,  
 ), Mild Violence( ), Some  
 Adult Assistance May Be Needed(EC  
 ), Strong  
 Language( fuck ' ),  
 Strong Lyrics( 6  
 ), Strong Sexual Content(  
 ),  
 Suggestive Themes(  
 ), Use of Drugs( (comic mischief), 가  
 ), Use of Tobacco  
 and Alcohol( Ti Teen Interactive  
 / ), 13  
 Violence( ).  
 . ESRBi  
 ESRB ' ESRB '(ESR  
 Binteractive)가 (rating)  
 (content descriptor) 가 AOi Adults Only Interactive  
 , 18

), Violence( ),  
 Graphic Violence( 가  
 ), Nudity( :  
 ESRBi  
 (Contents Descriptor) Technical Nudity,  
 , ESRBi ' Artist's Nudity,  
 ' Nudity  
 . ESRBi 가 가 ), Suggestive Themes(  
 ), Mature Sexual  
 Comic Mischief( Themes(  
 ), Strong Sexual Content(  
 Mild Violence( , ), Mild Language(  
 < 5-2-3-03> ESRBi ( 5 )



< 5-2-3-03> ESRBi Contents Descriptor

	Mild Violence	
	Violence	
	Graphic Violence	
	Comic Mischief	
	Mild Language	"Damn"
	Strong Language	
	Hate Speech	,
	Strong Hate Speech	,
	Nudity	
	Mild Provocative References	
	Sexually Explicit Image or Content	
	E - mail	
	Personal Information	
	Survey Information	
	Financial Information	
	Advertising	
	Transaction and Purchases	가
	Direct Expenditure	, 가
	Potential Sensitive Areas	, , ,
	Informational	
	Edutainment	

damn ), Strong Language( 'fuck' ), Hate Speech( ), Strong Hate Speech( ), E-mail( ), Personal Information( ), Survey Information( ), Financial Information( ), Advertising( 가 ), Transactions and Purchases( 가 ), Direct Expenditure( ), Potential Sensitive Areas( ), Informational( ), Edutainment( / ).

ESRBi

가

ESRB ARC  
ESRB

ESRB ;  
ESRB ' 3

(interactive entertainment software)  
가  
가

ESRB ' (Advertising Review Council: ARC)'

(responsibility), (truthfulness), (accuracy), (appropriateness)

가 (Principles and Guidelines for Responsible Advertising Practices) 2000 1 31

가 (Principles and Guidelines)

ESRBi

가

가 가 .

‘ ’

가 (content), (rating) (nature),  
ESRB  
(offense)

가 (necrophilia)  
가 가  
가 가  
가 가

‘ ’

가  
(violence), (sex), (drugs),  
(offensive verbal or bodily expression),  
(sensitivity to beliefs or handicaps)

(illicit drug use)  
가 (illicit drug) 가  
가 가

‘ ’

가 가  
가 가  
가 가  
가 가  
가 (mutilation), 가 (sadism)  
가 가  
(public figure)  
가; 8)  
가 가

가 가  
(  
) 가  
humor가 가 (bathroom

‘ ’

가 가

(2)AAMA

AAMA AMOA, IALEI  
AAMA 'Coin-Operated Parental Advisory System'

Association), EOCS(Ethics Organization of Computer Software), JAMMA(Japan Amusement Machinery Manufactures Association)

, CESA 가 ( ) , EOCS PC , JAMMA CESA

‘Coin-Operated Parental Advisory System’ LANGUAGE( ), SEXUAL CONTENT ( ), VIOLENCE( ) 3가  
‘Parental Advisory Disclosure Messages’  
< 5-2-3-04>

, ‘CESA게-ム白書’

EOCS ‘18禁’ CESA

EOCS 가 JAMMA

CESA(Computer Entertainment Software

< 5-2-3-04> AAMA Parental Advisory Disclosure Messages

suitable for all ages	
animated violence mild	가 ( )
animated violence strong	가 ,
life like violence mild	가 ( )
life like violence strong	가 ,
sexual content mild	
sexual content strong	가
language mild	
language strong	

(1) CESA

CESA

< 5-2-3-05> CESA

, CESA

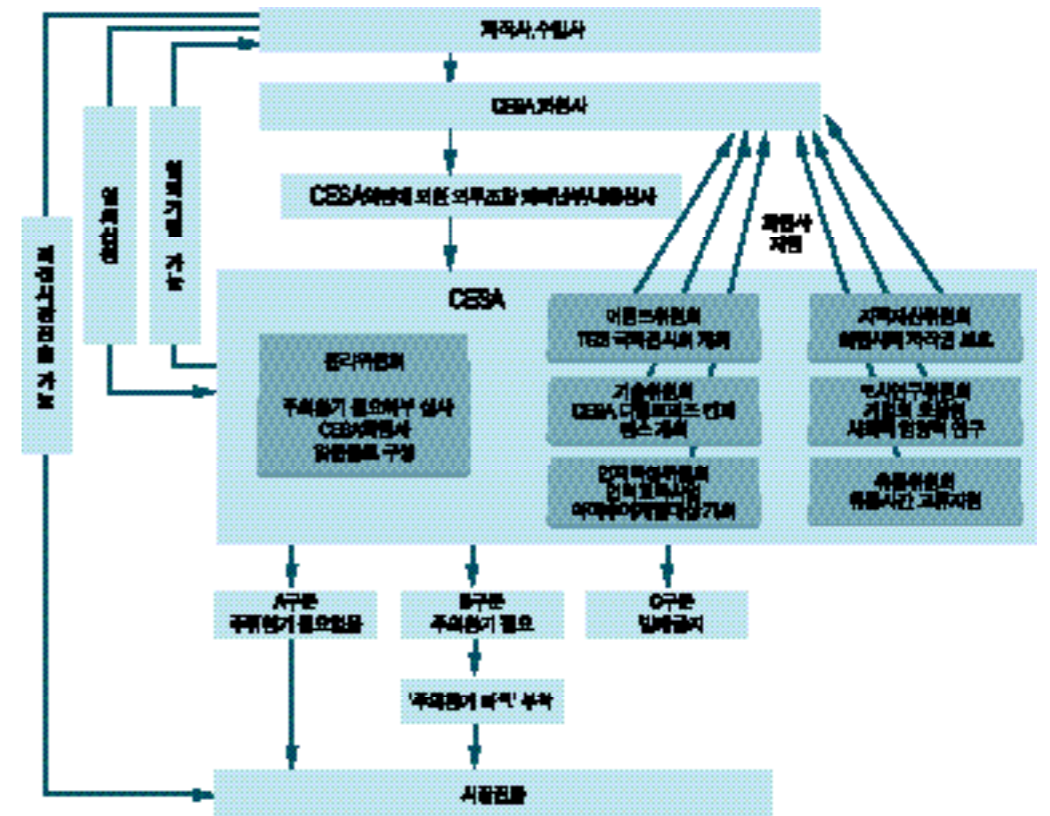
CESA

, C



< 5-2-3-04>

(CESA)



3)CESA

72 ( 9 )

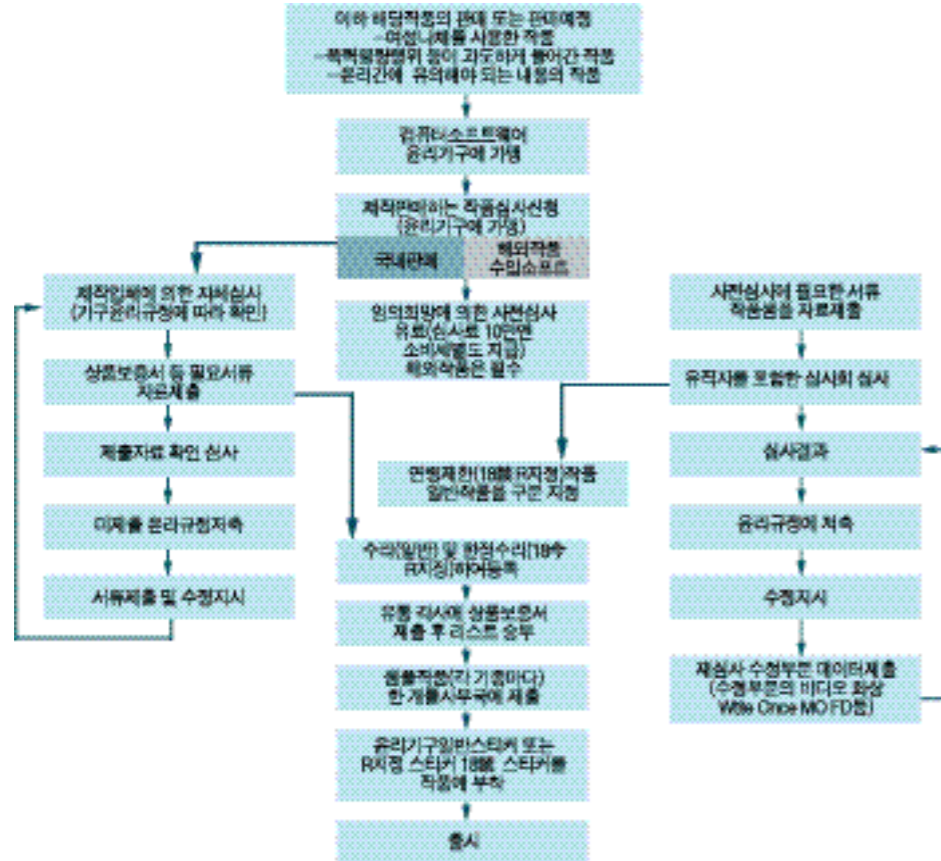
4)CESA

5)

3)  
CESA  
CESA  
4)  
CESA

(2) EOCS  
EOCS PC

< 5-2-3-06> EOCS



6)EOCS (http://www.sofurin.org/index\_x.html)  
7)CESA  
8)CESA

가

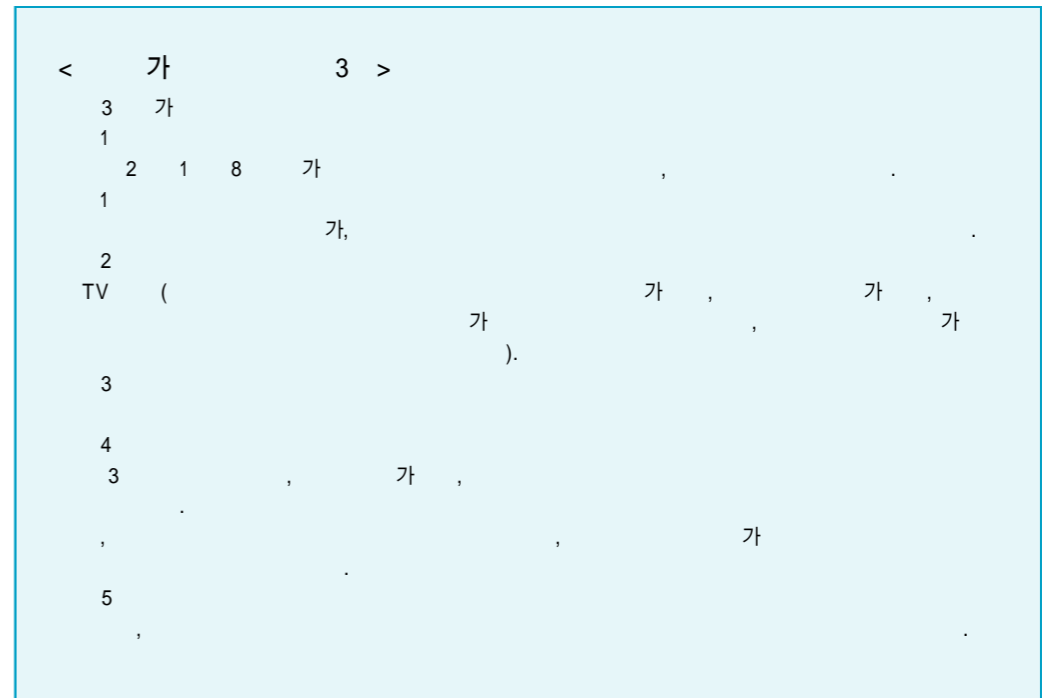
(3) JAMMA  
JAMMA CESA EOCS

가

'18禁'  
'R指定', '18禁'  
'18 가', 'R指定'  
( , 15 )  
가 . 1 8

PC

'TV



< 2 1 8 >  
 ,TV 가  
 가 ( 가 ) 가 ( )  
 ( )

<JAMMA ' ><sup>9)</sup>  
 1.  
 [ 가 ] ( , ) , ( ) ( , )  
 2.  
 2.1 TV  
 2.2 /  
 3.  
 3.1 [ ] 2 1 8  
 3.2  
 4. 가  
 4.  
 4.1 TV  
 (1)  
 : [ ] 가  
 (2)  
 4.2  
 (1) /  
 [1]  
 i 가  
 ii 가  
 iii 가 ( )

9) <http://www.jamma.or.jp/siryu/index/htm>

iv 가 가 , 가  
 v 가 가  
 vi 가 가가  
 [2]  
 i 가  
 ii 가  
 iii 가 가 ( )  
 iv 가 가 가 ( )  
 v 가99 가 ( 99 가 ,1 / )  
 vi 3 가 1  
 100 가99 )  
 vii 500 가 1  
 (2)  
 4.2 (1)  
 ( )  
 1.  
 2. 11 10 1

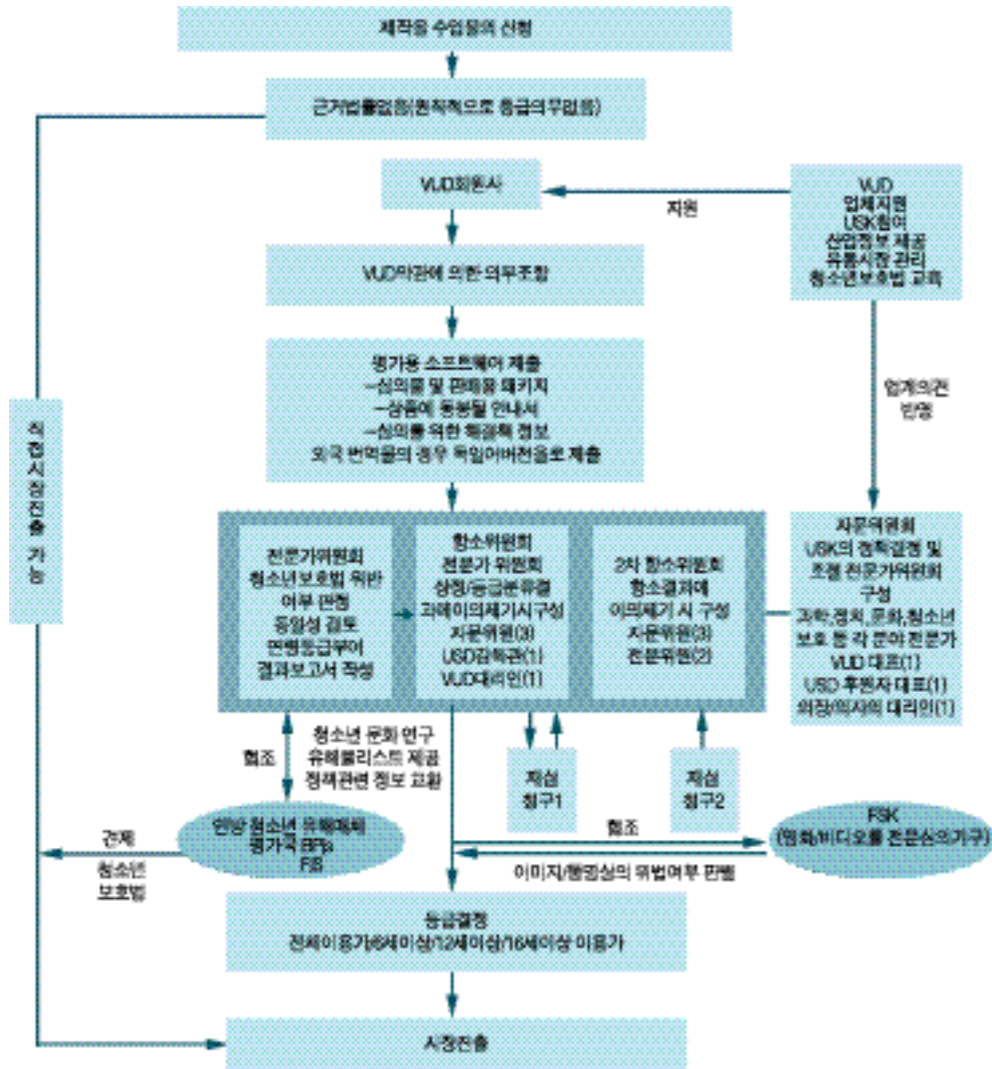
3.  
 , TV  
 USK  
 BPjS  
 ( Bundesprüfstelle  
 fur jugendgefährdende Schriften)  
 BPjS  
 3 가  
 ,1  
 USK  
 가



USK (VUD, Verband Der Unterhaltungsware Deutschland E.V.) 가 (Rechtsprechung deutscher Gerichte hinsichtlich Medieninhalten)

USK (BjP, FjS) (BjP, FjS) (BjP, FjS) (BjP, FjS) (BjP, FjS)

< 5-2-3-07> USK



< 5-2-3-08> USK ( 5 , , 6 , 12 , 16 , 18 가)



USK ( 5 , , 6 , 12 , 16 , 18 가)

USK ( 5 , , 6 , 12 , 16 , 18 가)

USK ( 5 , , 6 , 12 , 16 , 18 가)

USK ( 5 , , 6 , 12 , 16 , 18 가)

USK ( 5 , , 6 , 12 , 16 , 18 가)



tion)'

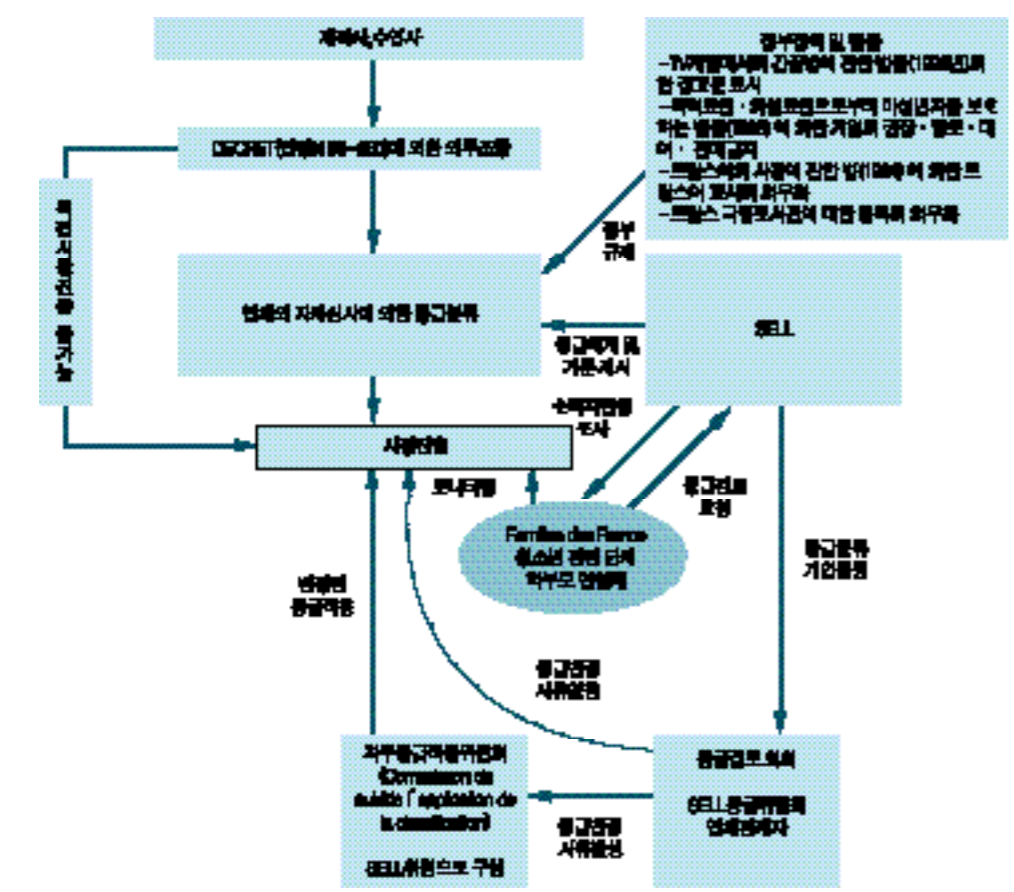
SELL CCOO

'Familles des Frearce'

가 , SELL < 5-2-3-

09> SELL

< 5-2-3-09> SELL



< 5-2-3-10> ( 10) SELL ( 가, 12 가, 16 가, 18 가)



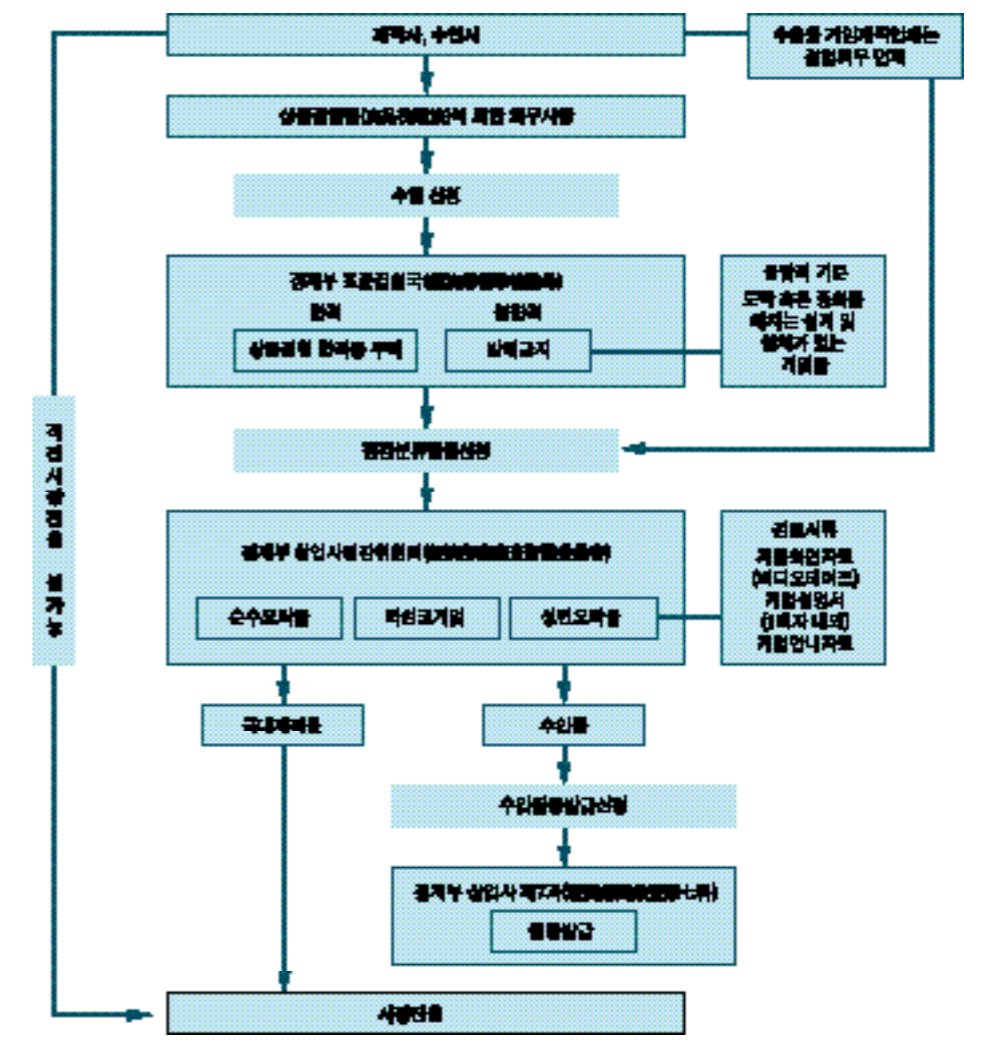
4

, 12, 16, 18

5.

SELL CCOO

< 5-2-3-11>



12, 15, 18 가

< 5-2-3-11>

3

2'

CD

가

6. 가

(3) 가

가

ADESE

VET가 2001

(1)

CD

가

BBFC

DIGITAL MEDIA

TIGA(The

Independent Games Developers Association)

(IGDA, the

가

BBFC

PC

(2)

가

가

OFLC

가

Parallel

Imports

가

BBFC

< 5-2-3-12> BBFC

(

가,

가,

가-

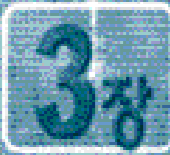
, 12

가, 15

가, 18

가, SEXSHOP )





1

1.

1996  
 . 1996 6  
 ( )  
 ( , ) , 2000  
 3

< 5-3-1-01 >

	/		
	(1980.-)	(1990.-)	(2000.-)
PC		3D,	2
		1,	
		2,	
			,12
	•	• PC	•

가 ,

1990 (1998 ) , 가 가

(1) 1998

, S/W  
 가 , , , ,  
 , IBM-PC

, , , ,  
 , 1998  
 (10~20% ) ,

(2) 1998

, 1996 6 가 98 8  
 , 2 , 1999 7 ( )  
 가 , ( ) , ( )  
 . 1997 1999 , 1999 가 , ,

가 ,  
가 ( )  
(1998 8 )

가.

< 5-3-1-02>

**	**	가 18 가 2 ( 2001 5 24 , 9 )
**	**	(PC ) (1999. 10)
**	**	- Net - Clean21 (150 )(2000 6 )
**	**	-2001 1 43 (39 )
**	**	: 2001 4
**	**	99 ( )
**	**	51 가
**	**	: E3( ), ECTS( ), TGS( )
**	**	1999 가 18 가( 20 2 ), 가( 20 3 )

< 5-3-1-03>

**	**	: ( ),
**	**	: 2001 2004
**	**	: 604 ( 200 , 200 , 204 )
**	**	: 2000 2004
**	**	: 41,940 ( 20,000 , 4,000 , EXPO 12,000 , 5,000 , 940 )

2.

(1)

가 가 , PK(Player Killing)  
PC Killing)  
가 가 , 80% 10.6%  
가 가 , 80% (59%가  
2001  
PC 10 가  
90%가  
5 가 77.5%  
가  
90% 10%

<Havas> <EA>, <Sony>

가

< > < >

<Havas>

30%

< >, < >, < >

1

<Sony>

가

가

가

가

가

가

가

(2)

, CT(Culture Technology)

가  
가  
가  
가  
가  
가  
가  
가  
가  
가

4

< 5-3-1-04>

	** ** ** **
	** ** ** ** DB ** ** ** 가
	**3D ** **가 ** ** ** IDC
	** ** ** ** ** 가 ** 2002 ** ** ** ** **
	** ** **

5

가

3-1-04>

< 5-

가가 . 가

가

가 가 가

2.

가 가

가

가

가

가

가

one-stop

60

< 5-3-2-01> ( )

	( )		
	( )	가	-
	(重)		-
	10 20		-
가	가	가	

2

1.

가

2001 9 ,  
( )

1

2

가

가

PC

가

가 가

가

1

2

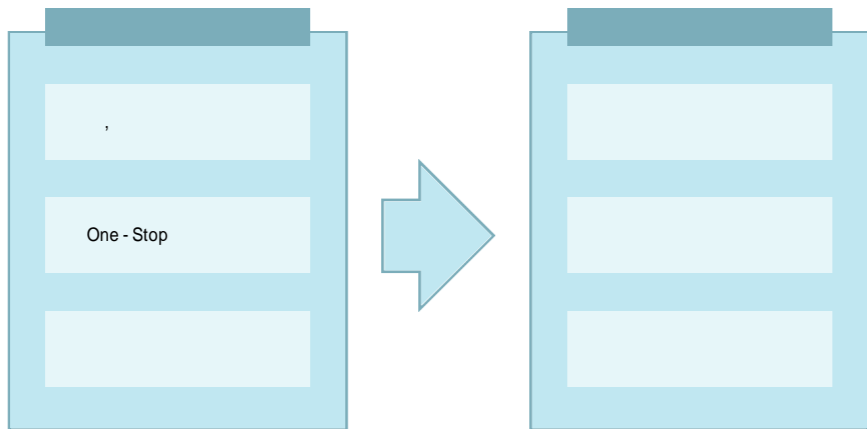
가

5

가

one-stop

3.



< 5-3-2-01>

4.

가 (正額) 가 2001 596,403 가 ( ) < 5-3-2-05> 가 ,1647 ( 2.9%) 27.6% 4 569 ( -2.6%) 9.6% 2/5(40%) 가 (無人) 가 가 2000 1,190 ,11,622 ,1,160 20001

< 5-3-2-02>

**	가 가	**
**	가 가	**
**	(publicity)	**
**	,	**
**		**
**		**2

1) 2 9









< 5-3-3-05>

	1, 2, 6, 13
/	3, 4, 5, 10, 11
	7
	8, 12

< 5-3-3-06> 가 가

	가	5
(15 )		10
		10
(20 )		10
		5
(15 )		10
		50

가 (3) 가 가 가  
 가 가 가  
 < 5-3-3-05> , 가 가  
 가 가 가  
 , 가 , 가  
 , , , ,  
 가 5  
 가 가 <  
 >, < >, < > 가  
 가 15 , 가  
 20 , 15 가 가 가  
 < 5-3-3-06> 가 가 가  
 가 가  
 가 가 3 5  
 가가 , 가 가 <  
 가 가 가 5-3-3-07>  
 가 가 가  
 , 4~5 가.

< 5-3-3-07> 가 가

	가	가
	2	5
	2	4
	2	4
	6	13

< 5-3-3-08> 가 가 , 가

	가	가	가
(30 )		1	5
		1	5
		1	5
(30 )		2	10
		1	5
		2	10
(40 )		1	5
		3	15
		2	10
		2	10
	1	5	
		100	

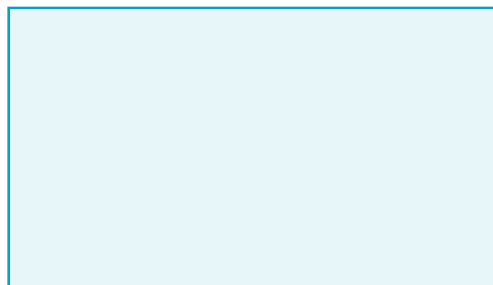
1)  
 5 30  
 .  
 (CEO) 가  
 가 , 가  
 , , , 5 가 , 가  
 가 < 5-3-3-09> 가 가  
 , , 가 가 가

< 5-3-3-09> 가 가

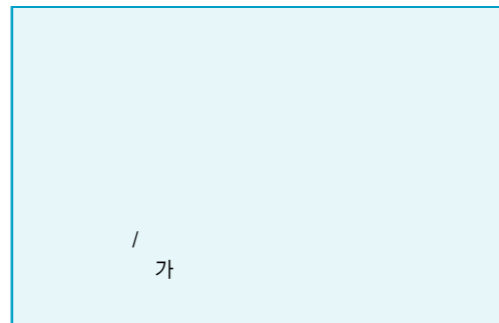
--

1) 가 , , , .

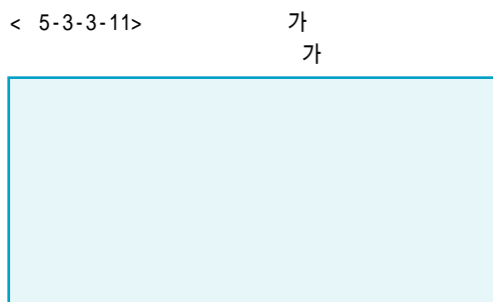
가 < 5-3-3-10> .  
 < 5-3-3-10> 가  
 가



< 5-3-3-12> 가  
 < 5-3-3-12> 가



가  
 ,  
 ,  
 가 < 5-3-3-11> .  
 가 가 가 가 가 가



가  
 < 5-3-3-13> .  
 < 5-3-3-13> 가  
 가

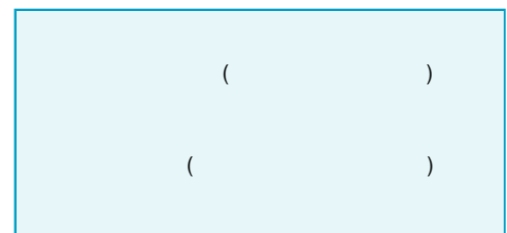
$$= ( \quad / \quad ) \times 100$$

$$= ( \quad / \quad ) \times 100$$

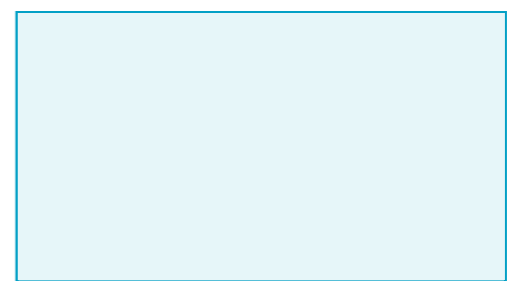
가  
 가 ,  
 가  
 가 가  
 2 가  
 10 .  
 가 ( ) , /  
 30 . 4

가  
 , 2 가  
 . (< 5-3-3-15> )

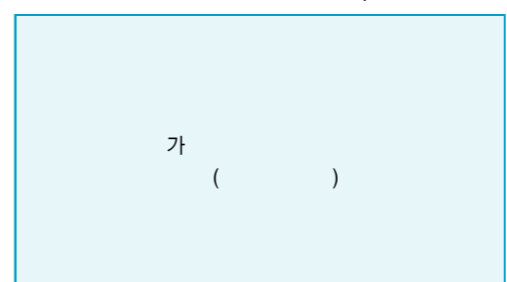
가  
 가  
 (< 5-3-3-14> )  
 < 5-3-3-14> 가  
 가



가 가  
 가  
 가  
 , 2 가  
 . (< 5-3-3-16> )  
 < 5-3-3-16> 가  
 가



가  
 ,  
 가  
 < 5-3-3-15> 가  
 가



가  
 , 가  
 IT 가  
 , 가  
 . (< 5-3-3-17> )

< 5-3-3-17> 가 가  
 ( )  
 ( 가 )

가 ( )  
 40  
 가 가  
 가 가  
 가

가 가  
 가 2 가 가  
 가

< 5-3-3-18> 가 가  
 ( 가 )

가 .  
 (< 5-3-3-18> )  
 가  
 가  
 가 , 가  
 가 . 가 가  
 가 가  
 가 ( 2 가  
 가 .(< 5-3-3-19> )

< 5-3-3-19> 가 가  
 ( 가 )  
 가  
 가

가  
 < 5-3-3-20> 가 가  
 = / )x100  
 = / )x100  
 가

< 5-3-3-21> 가 가 .(< 5-3-3-20> )  
 가 가  
 가 ( )  
 가 ( )  
 가 , 가  
 가 , 가  
 가 , 가  
 가 , 가  
 가 , 가  
 가 , 가  
 가 .2 가