



1

( ) ' 가 18 가  
 ( ) 4:6  
 (99.2.8 / 5925 / ' )  
 99.5.9 . )  
 (99.6 . ) 가  
 ' 가 '18 가' 2 1 2

6

' 가'  
 ( 20 3 )  
 ' ' ( 27 2 , 10  
 ' ' ( ) ( 2 9 ,  
 ) . ' 4 ) ( 32  
 ' 가 3 ) (  
 , ' 37 ) (

< 6-2-1-01>

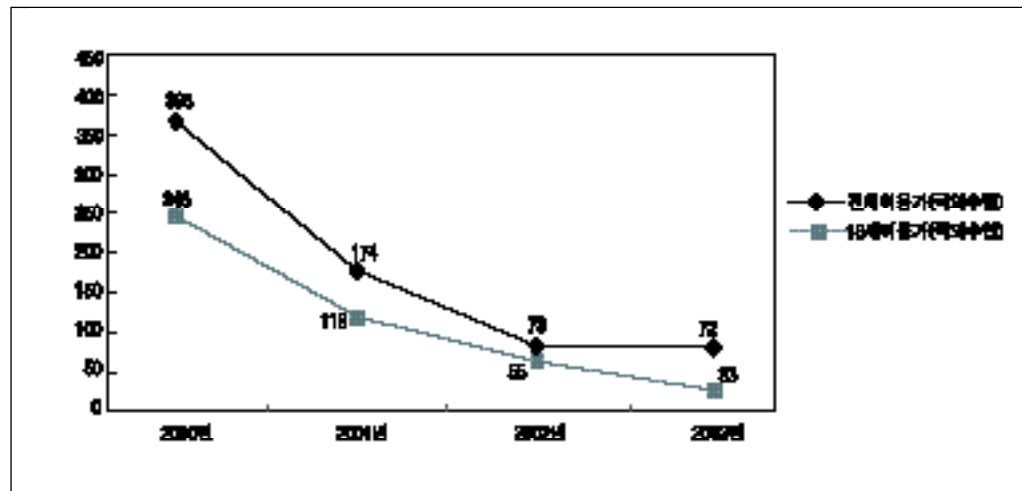
	1998	1999	2000 ~ (2004 )
		(8.27)	
		(8.27)	(6.7)
	/	/	가/18 가
		(5.9)	.

38 2 ) 가 ( 32 가 2~3  
 6 , 13 ) ( 44 , 19 )  
 가  
 1. 2003  
 (1) 2003 2003  
 1,267 , 132 가 가  
 1,399 가 'PS2' 가  
 가 'PS2' (SCEK),'

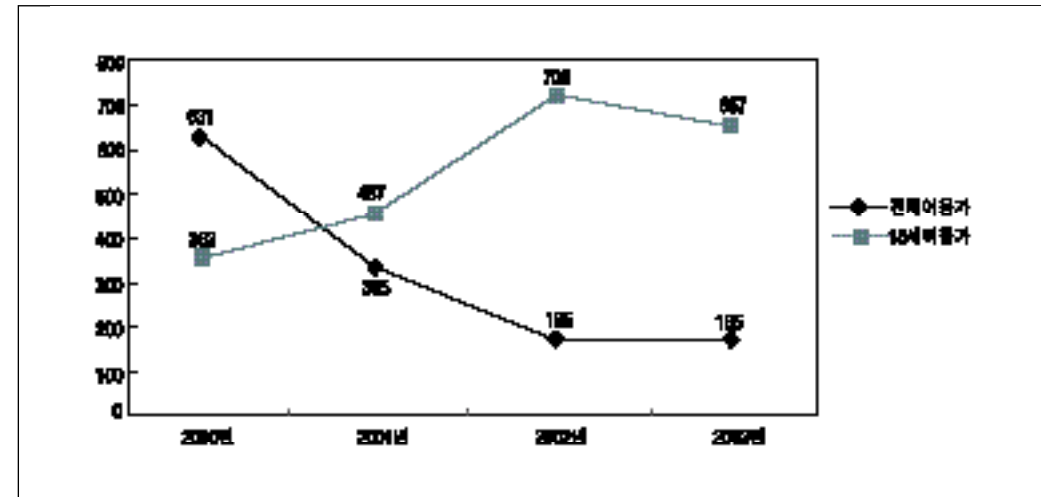
< 6-2-1-02> 2003

	가		가/	
	가	18 가		
	113	624	527/3	1,267(90.6%)
	72	33	26/1	132(9.4%)
	185(13.2%)	657(47.0%)	557(39.8%)	1,399(100%)

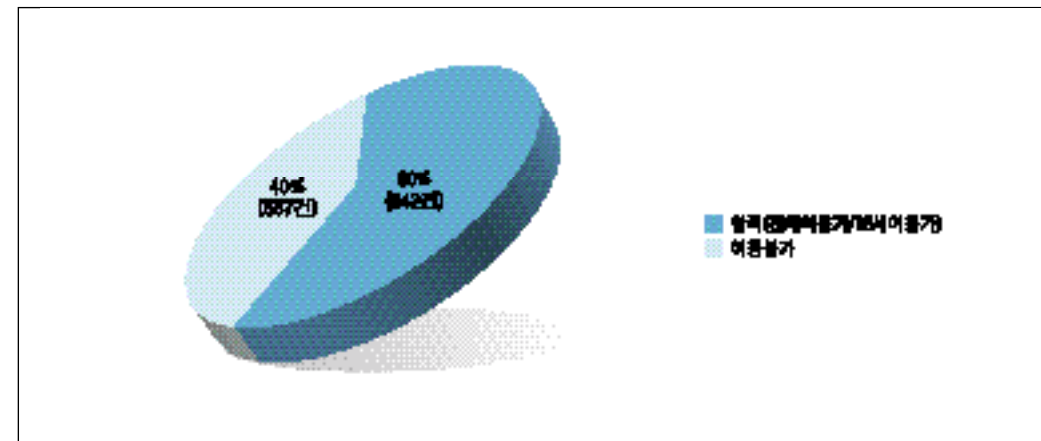
< 6-2-1-01>



< 6-2-1-02>

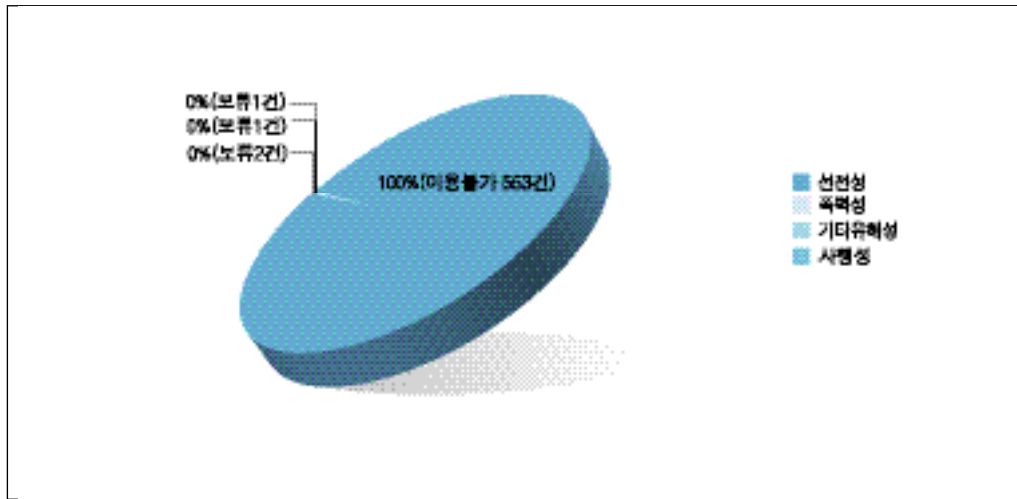


< 6-2-1-03> 2003



가  
 가 2003 가  
 185 , 18 가 657  
 , 4 , 가  
 가 553 , 18 가  
 가 4 가  
 (2003) . 18 가 2001  
 가  
 ( ) 60%

< 6-2-1-04> 2003 가/



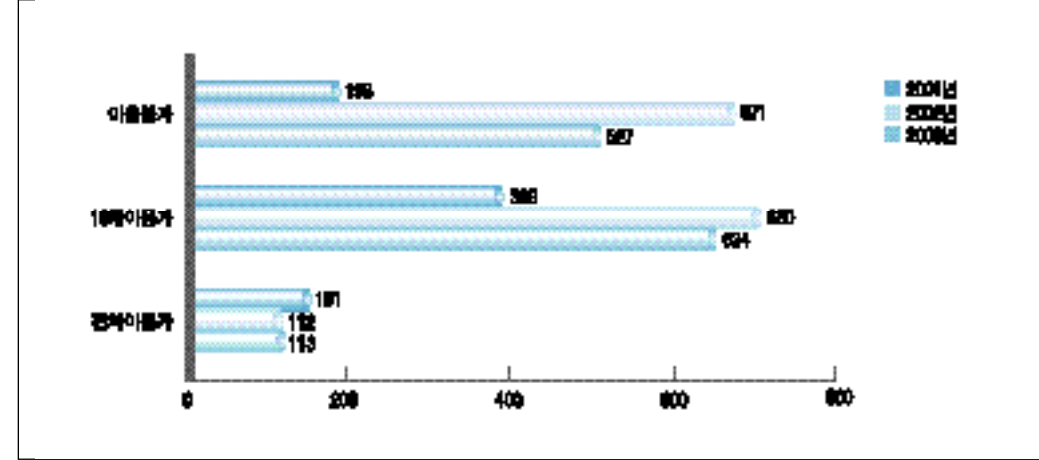
가 40%  
 가  
 2002 18 가 가  
 가/ 가  
 (2) 3 )  
 가 가 2001  
 3 2 , 18 가  
 2 가

< 6-2-1-03> 3

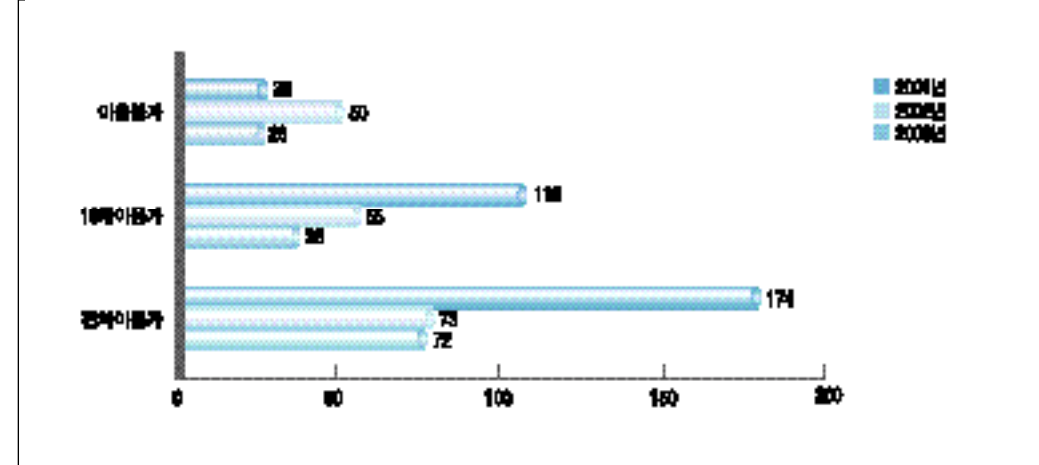
	2003		2002	2001	
가	113	8.1	112	161	15.8
가	70	-	70	100	-
18 가	624	44.6	650	339	33.3
가	184	-	191	100	-
가	527	37.7	671	198	19.4
가	266	-	339	100	-
가	72	5.1	73	174	17.1
18 가	33	2.4	55	118	11.6
가	26	1.9	50	26	2.6
	1399	100%	1611	1016	100%

\* 가 2000 100

< 6-2-1-05> 3 ( : )



< 6-2-1-06> 3 ( : )

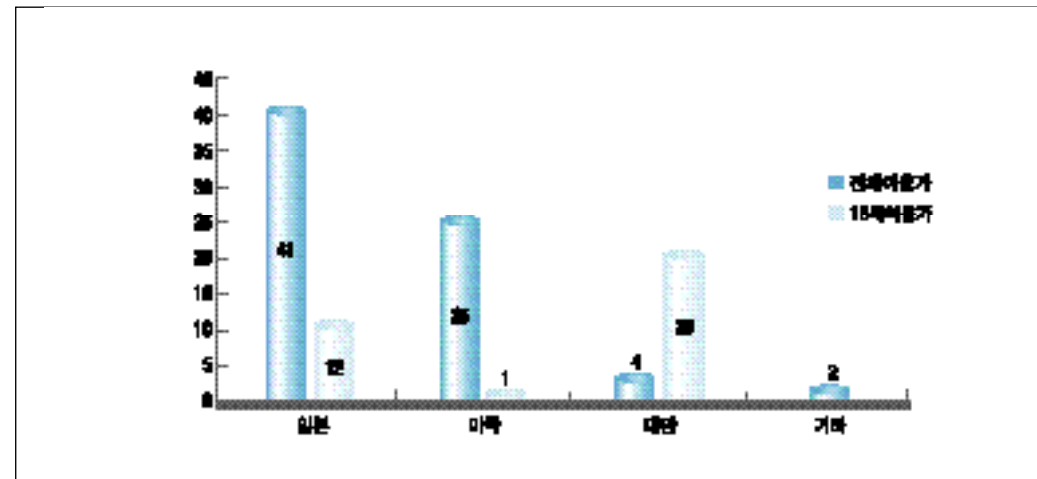


1 1,000  
 , 2000 12 1 2,500  
 가  
 2000  
 (3)  
 , 1  
 2001 4 100 200 2003  
 500 132 2002 178  
 . 2003

< 6-2-1-04> 2003 가

	가	가	18 가	가	
1		113	624	737	87.5%
2		41	12	53	6.3%
3		25	1	26	3.1%
4		4	20	24	2.9%
5		2	-	2	0.2%
		185	657	842	100%

< 6-2-1-07> 2003 가 ( : )



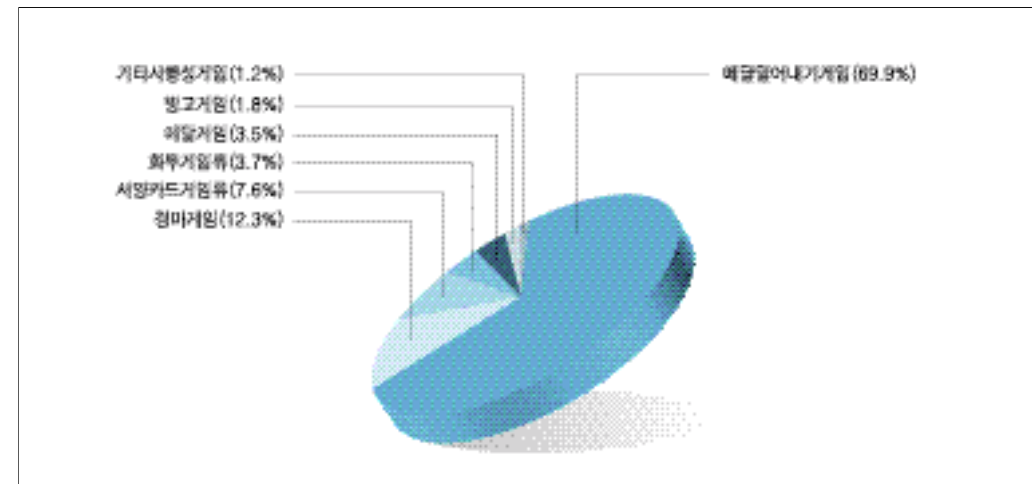
53 , 26 ,  
 24 , 2  
 'PS2' ' , LCD  
 가 (used game machine)  
 가 가  
 18 가  
 , 2003 가  
 ' 가 ; ' 가  
 가 ' (4) 18 가  
 ' ( ) 가 18 가  
 가 18 가 . 18  
 18 가 가  
 가 , 18 가 , , ,

, 7 ( )  
 ( )  
 7 18  
 가 . 가  
 ( ) 가  
 , 가 가 가  
 가 가

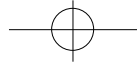
< 6-2-1-05> 2003

	18 가	가	가	가	가
( / )	459	69.9%	396	71.1%	855 70.4%
( )	81	12.3%	63	11.3%	144 9.4%
(5 / / )	50	7.6%	27	4.8%	77 6.3%
( / )	24	3.7%	18	3.2%	42 3.5%
( / )	23	3.5%	32	5.7%	55 4.5%
	12	1.8%	8	1.4%	20 1.6%
(가 )	8	1.2%	13	2.3%	21 1.7%
/	657	54.1%	557	45.9%	1,214 100%

< 6-2-1-08> 2003 18 가



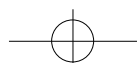




2

가 , 가 5 가  
 가 2.  
 가  
 가 , 가  
 2 5 가  
 2500 , ' 가'  
 가 , ' 가'  
 1  
 가 , ( 2 9 )  
 가 가 ' 가'  
 1 '18 가'  
 가 ' 가'  
 가 .( 20  
 3 )  
 5 ' 가; 13 '  
 가 17 ' 가'  
 19 가18  
 가 ' 가'  
 19

1999 가25,000 가 가  
 가  
 2000 가  
 (PC )  
 4 PC ( )  
 가 가  
 18 가  
 가  
 가가  
 가 가  
 가 , 가  
 가 ,1  
 가 , 1  
 가 .1 4 4  
 가



500 가  
 가 ,  
 2,500  
 125  
 1  
 9,999  
 1  
 10 가  
 18 가  
 5 , 18 가  
 2 가  
 2500  
 1

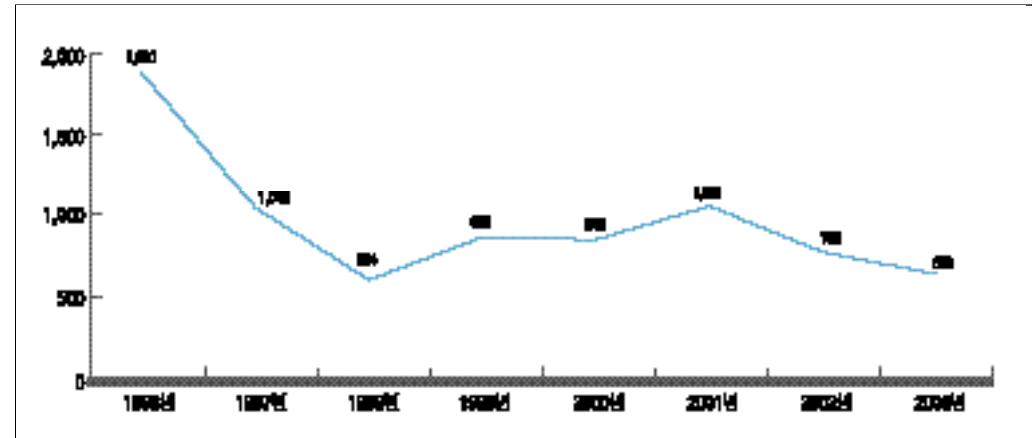
PC /

'PC' 20 가  
 ( 1.2003 )  
 PC(Personal Computer) (1)  
 PS2, X-BOX, GP32, 98, 594 IMF 42.9%  
 (가 , ) 1999 (858 )  
 가 , 2000  
 가 가 IMF 2001 (1,051) IMF  
 (Steaming)  
 G.O.D(Gamron Demand)

PC  
 2002 766 27.1%  
 2003 17.8% 630  
 2  
 2003  
 가 98 IMF  
 594 가 630  
 PC 가  
 .PC  
 가  
 PC  
 PC  
 2003  
 PC 2002 183  
 PC 53% 86  
 542  
 2002 569 4.7%  
 PC  
 PS2, X-BOX

CD-ROM

< 6-2-2-01> PC ( : )



< 6-2-2-01> PC

Year	1996	1997	1998	1999	2000	2001	2002	2003
Value	1,880	1,042	594	858	843	1,051	766	630





4 ; 2' 가 18  
 가 12 가 (5)  
 15 가 2003 ' 가'  
 (RAW) 1,2 ; 2  
 5' FPS(First Person Shooting) 630 0.3%  
 가 1 , 가  
 15 가 ' 3 : (Grand Theft Auto 3 : Vice Cty)' 2002 5 6  
 18 가 3(Grand Theft Auto 3)'  
 (Dead or Live Xtreme Beach Volleyball)' 가  
 가 3D ' 3 ; FPS 가

< 6-2-2-04>

	가	12 가	15 가	18 가	
CD-ROM	66	8	1	6	81
ROM-PACK	-	1	1	1	3
DVD-ROM	2	-	-	-	2
	68	9	2	7	86
CD-ROM	162	40	45	44	291
ROM-PACK	54	2	-	-	56
DVD-ROM	80	37	34	44	195
	296	79	79	88	542
	364	88	81	95	628

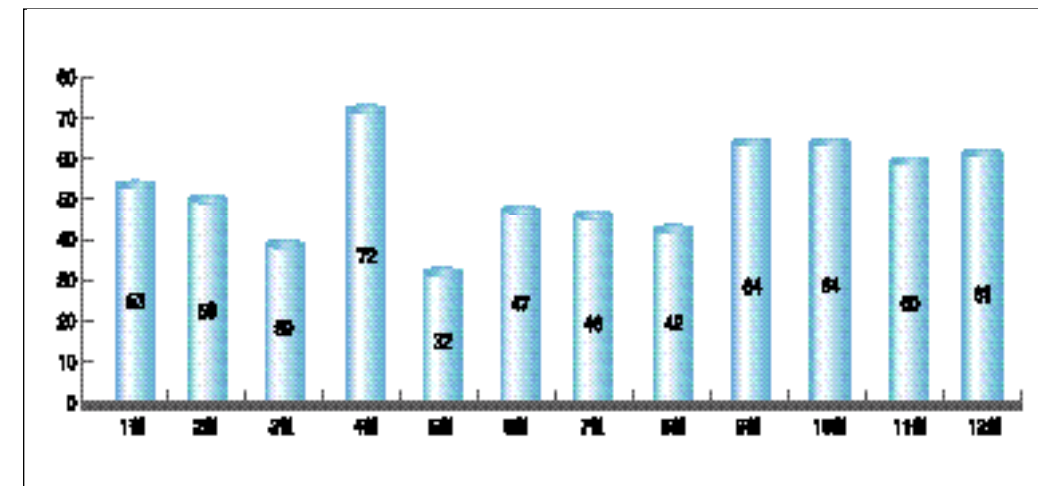
< 6-2-2-05>

		( )			
PC	가	-	-	-	-
		1	1	-	2
		1	1	-	2
	가	-	-	-	-
		-	-	-	-
		1	1	-	2

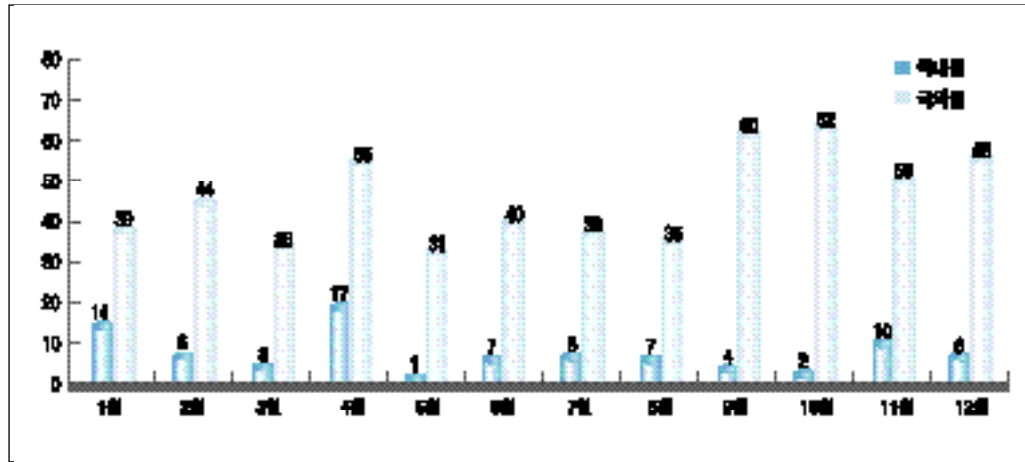
(6)

가 가  
 2003 가 가  
 가 가  
 가 (293 , 46.5%)  
 가 (337 , 53.5%)  
 가  
 가  
 2 X-BOX 가 (37 , 43.5%)  
 가 AV 가 (48 , 56.5%)

< 6-2-2-03>



< 6-2-2-04>



가 가  
가 가

ROM-PACK  
가 8bit  
PC

(7) 21 (3.3%)  
8 (2.5%), 13  
2003 630 (2.1%)  
5 (0.8%), 4  
가 (0.6%) PC  
가가 4.8%  
72.7% 59% (10.6%)  
(3.8%) 가 24  
PC X-BOX (8)  
가 288  
(45.7%) 가  
170 (27%) (VIDEO GAME) 가  
(CONSOLE GAME)  
2 TV ( ( ),  
가 PC , X-BOX,  
)  
86 2003  
(13.7%) X-BOX

< 6-2-2-06>

\ 가										
CD-ROM	160	71	81	8	8	21	5	4	15	373
ROM-PACK	7	46	3	-	2	1	-	-	-	59
DVD-ROM	121	53	2	8	3	2	-	-	9	198
	288	170	86	16	13	24	5	4	24	630

X-BOX FPS(First Person Shooting)  
2 213  
60.2% 가  
X-BOX 2 X-BOX  
X-BOX X-BOX  
가 X-BOX  
2 X-BOX  
가 가  
X-BOX 76 (34%), 2  
137 (61.4%) 2  
가 X-BOX 2 가  
2. PC /  
8 PC  
社 1996 1,880 PC  
10 (4.5%) 1997 1,042 , 1998  
233% 594 2001 1,051  
가 , 2002 766 ,  
2003 630  
2003 2003  
가 60.2%  
2 2002

< 6-2-2-07> 2003

\	PS 1, 2	X-BOX		
	137	76	10	223



2

17.8% 가  
 2002 PC 가 가 .  
 2003 가  
 가 20 3 2  
 ' 가 ' 18 가 2  
 가, 12 가, 15  
 가, 18 가 4  
 2003  
 , PK(PLAYER KILLING),  
 4  
 12 가  
 18 가  
 12 가 18 가

3

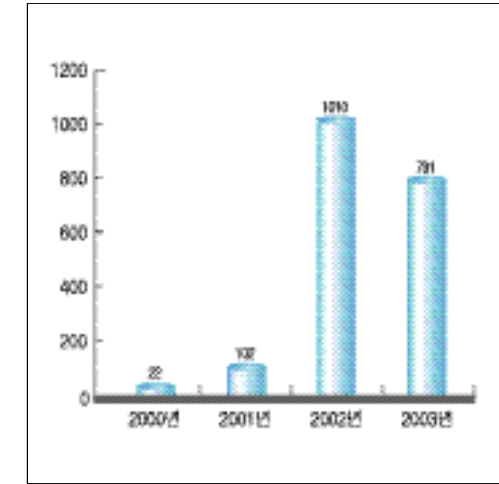
,PDA )  
 1 2  
 (Steaming)  
 G.O.D(Gammon Demand)  
 PC  
 가가  
 1. 2003  
 가  
 (Personal Computer) (1)

2000

22

2001 102  
 364% 가 .  
 2002 PK(PLAYER KILLING),  
 3  
 990% 1010  
 2002  
 2003 2002  
 21.7% 791

< 6-2-3-01 >



2002

가 , ,  
 , RPG(Role  
 Playing Game),

(2)  
 2003 408  
 2002 14.3%  
 383 2002  
 28.2%  
 2002 534 (53%),  
 476 (47%)  
 가  
 2003 383 (48.4%),  
 408 (51.6%)

IT

2002

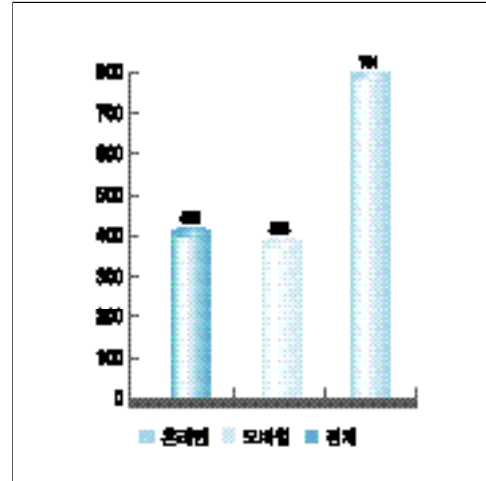
2003

6

< 6-2-3-01>

	385	23	408
	382	1	383
	767	24	791

< 6-2-3-02>



12 가 15 가  
9.1%, 6.0% 가 18 가

4.4% 가

가 MMORPG

24

3%

MMORPG(Massively Multi player Online Role Playing Game)

2

2 가

MMORPG가

MMORPG

2

12 가

(3)

15 가

가 가

MMORPG FPS(First Person Shooting),

가

MMORPG FPS

가

가

18 가

, PK(Player Killing)

2003

가 102

689

가 397 (58%), 12 가 65

(9.4%), 15 가 43 (6.2%), 18

가 184 (27%) 2002

가 13.5%

( ) ,

< 6-2-3-03> 18 가 ( : )

PDA

MMORPG 가

2-

PK(Player Killing)

18 가

(4) 18 가

18 가 27%

184 가

18 가 63.5%

18 가

117 가

가 29 15.7%,

39

가

21.1%

63.5% 가

가

가

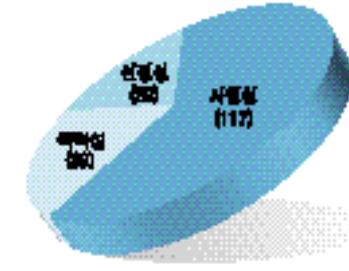
가

15.7%

가

< 6-2-3-02>

	가						
	가	12 가	15 가	18 가	가	가	가
	153	47	37	87	34	27	385
	224	17	5	95	9	32	382
	377	64	42	182	43	59	767
	19	1	1	2	-	-	23
	1	-	-	-	-	-	1
	20	1	1	2	-	-	24
	397	65	43	184	43	59	791



2

가

1

21.1%

(6)

가 PK(Player Killing)

18 가

2002 10 2002

1,010 66.3%

9 10

(5)

2003

2003

가 59 (7.5%) 43 (5.4%)

2 , 4 , 9

102 (12.9%)

가 가 3 , 7 , 11

2002 가 35

2003 191.4% 가

3 , 5 , 6 가

70 69%

7 , 11 , 12

가 가

7, 8 11, 12

가 가

가

31 30%

< 6-2-3-03> 가

( : )

		-	1	60	-	71
/ 가		31	-	10	-	31
		31	1	70	-	102

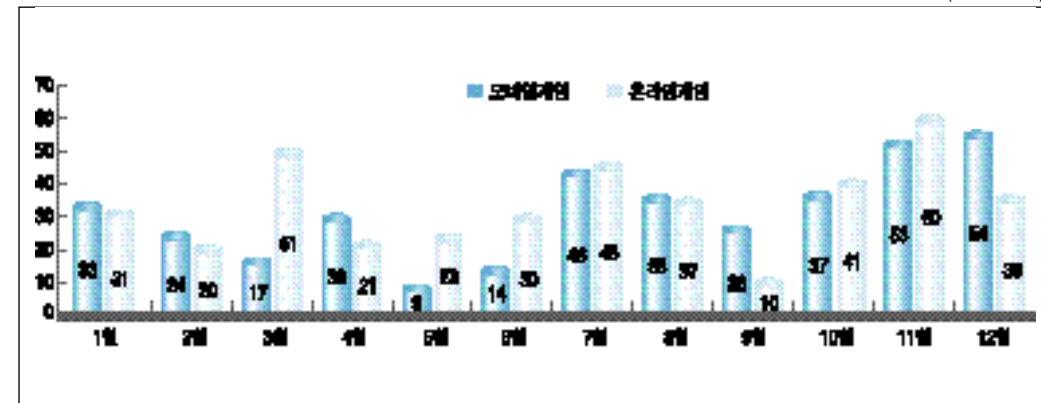
< 6-2-3-04>

( : )

	1	2	3	4	5	6	7	8	9	10	11	12	
	31	20	51	21	23	30	48	37	10	41	60	36	408
	33	24	17	30	9	14	46	38	28	37	53	54	383
	64	44	68	51	32	44	94	75	38	78	113	90	791

< 6-2-3-04>

( : )



2.

2003

PC 가

6

가

가

가

가

가

(1) : ESRB

가.

1994 Entertainment Software Association(ESA) . ESRB

가

가

가

ESRB

가

1. : , ,

ESRB

, ESRB

ESRB

< 6-2-4-01> 가

ESRB( ), PEGI( ), CERO( ), BBFC( )
KMRB( ), OFLC( ), FPB( ), MDA( 가 )

ESRB

. ESRB

2001 10 31

, PC

(rating application)

17 . 2001 11

“ ”

가

ESRB “ (Commitment to Parents program)”

3

(rater)

(typical

consumer)

3

ESRB가

( )

(extensive training)

(Video and Computer Game Ratings)

. 3

(Rating Board),

ESRB

(ESRB Privacy Online),

(rating)

(Content Descriptor)

(Advertising

Review Council : ARC)

ESRBi(interactive)

(tabulation)

ESRB (staff member)

(content)

ESRB

< 6-2-4-02> ESRB

(Rating Board)	
ESRB (ESRB Privacy Online)	
(Advertising Review Council: ARC)	

Comic Mischief( ), Mild Lyrics( 가 )

ESRB 6가

< 6-2-4-03> 1996 4 26 (2004 4 )







(Content Description)

(Everyone) 67.3% 가 ' T (Teen), ' M (Mature), ' EC (Early Childhood), ' AO (Adults Only)

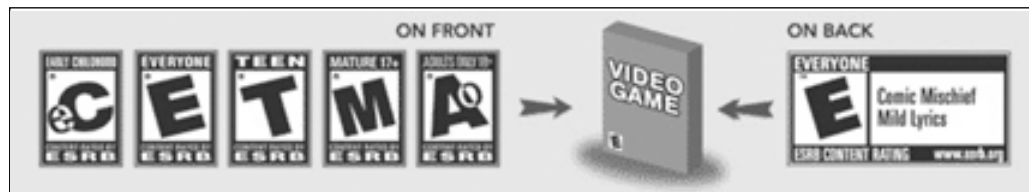
가

6-2-4-05>

< 6-2-4-03> ESRB

	EC : Early Childhood	3	.
	E : Everyone	6	.
	T : Teen	13	.
	M : Mature	17	.
	AO : Adults Only	18	.
	RP : Rating Pending	-	.

< 6-2-4-01> ESRB



< 6-2-4-04> ESRB (content descriptor)

	Comic Mischief	
	Mild Violence	
	Blood	
	Animated Blood	
	Blood and Gore	
	Violence	
	Cartoon Violence	
	Fantasy Violence	
	Sexual Violence	
	Intense Violence	
	Mild Language	
	Strong Language	
	Crude Humor	
	Mature Humor	
	Suggestive Themes	
	Mature Sexual Themes	
	Strong Sexual Content	
	Nudity	
	Partial Nudity	
	Gambling	
가	Mild Lyrics	
	Strong Lyric	
	Use of Alcohol	
	Use of Drugs	
	Use of Tobacco	
	Drug Reference	
	Tobacco Reference	
	Alcohol Reference	
	Informational	
	Some Adult Assistance May Be Needed	EC
	Edutainment	

\* 가 " (Game Experience May Change During Online Play) " ESRB

< 6-2-4-05> ESRB (~2004. 4)

EC	222	2.2%
E	6,684	67.3%
T	2,286	23.0%
M	728	7.3%
AO	16	0.2%
	9,936	100%

(2) : PEGI(Pan European Game Indicator)

가.

가 가

16

4  
 'ADD GAME' 'RATE  
 GAME' 12  
 (ISFE : Interactive Software Federation of Europe)  
 가  
 CD-ROM PEG  
 가 BBFC  
 PEG 가  
 가  
 ELSA ELSA 가 PEG  
 PEG 가  
 PEG 13~36 PEG  
 가 / 가  
 가 " ? " 가  
 가 NICAM가  
 가 , PEGI  
 , ISFE  
 (registred 3가  
 coders)'  
 'ADD GAME'  
 가 ' (freeze)' 가  
 'ADD'  
 가 'RATE GAME'  
 가 / 가  
 4 (PC, , X-  
 Box Gamecube) 가

< 6-2-4-02> PEGI 가

SECTION 3 - VOLUNTARY AGE-RATING

**\* 3A - Does the game include any of the following?]**

Gross violence towards realistic humans or animals Gross = dismemberment, torture, massive blood and gore, sadism and other types of gross violence	Yes/No 18 violence
Graphic, detailed and sustained violence towards realistic humans or animals. Graphic = blood and gore	Yes/No 18 violence
Violence towards vulnerable or defenceless humans	Yes/No 18 violence
Sexual activity with visible genital organs	Yes/No 18 sex
Sexual violence or threats (including rape)	Yes/No 18 violence
Detailed descriptions of techniques that could be used in criminal offences	Yes/No 18 violence
The glamorisation of the use of illegal drugs	Yes/No 18 drugs
Ethnic, religious, nationalistic or other stereotypes likely to encourage hatred	Yes/No 18 discrimination

IF YOUR ANSWER TO ANY PART OF 3A IS 'YES' YOU MUST LABEL THE GAME 18+

NICAM 18 5가  
 < 6-2-4-06>

가  
 가  
 NICAM  
 < 6-2-4-07>

PEG가  
 3+, 7+ 12+가  
 NICAM ( )  
 16+ 18+  
 NICAM ( )  
 VSC )  
 PEG 2 , 9 , 12 , 16 ,

< 6-2-4-06> PEGI

<b>3+</b> www.pegi.info	3 가
<b>7+</b> www.pegi.info	7 가
<b>12+</b> www.pegi.info	12 가
<b>16+</b> www.pegi.info	16 가
<b>18+</b> www.pegi.info	18 가



< 6-2-4-07> PEGI 가

		가

(re-call),

ISFE 가 ISFE 가

c.

a.

가

(

),

가

(3) : CERO(Computer Entertainment Rating Organization)

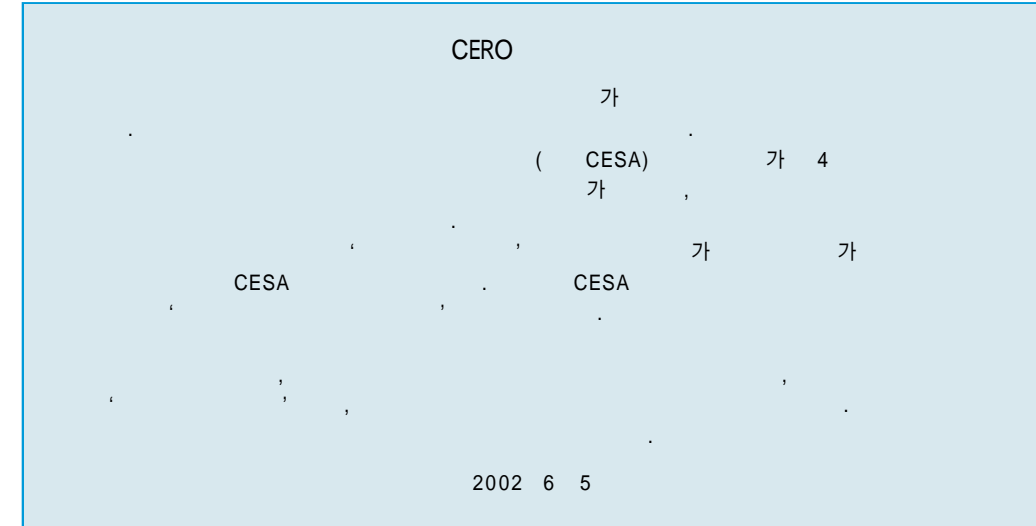
가.

b.

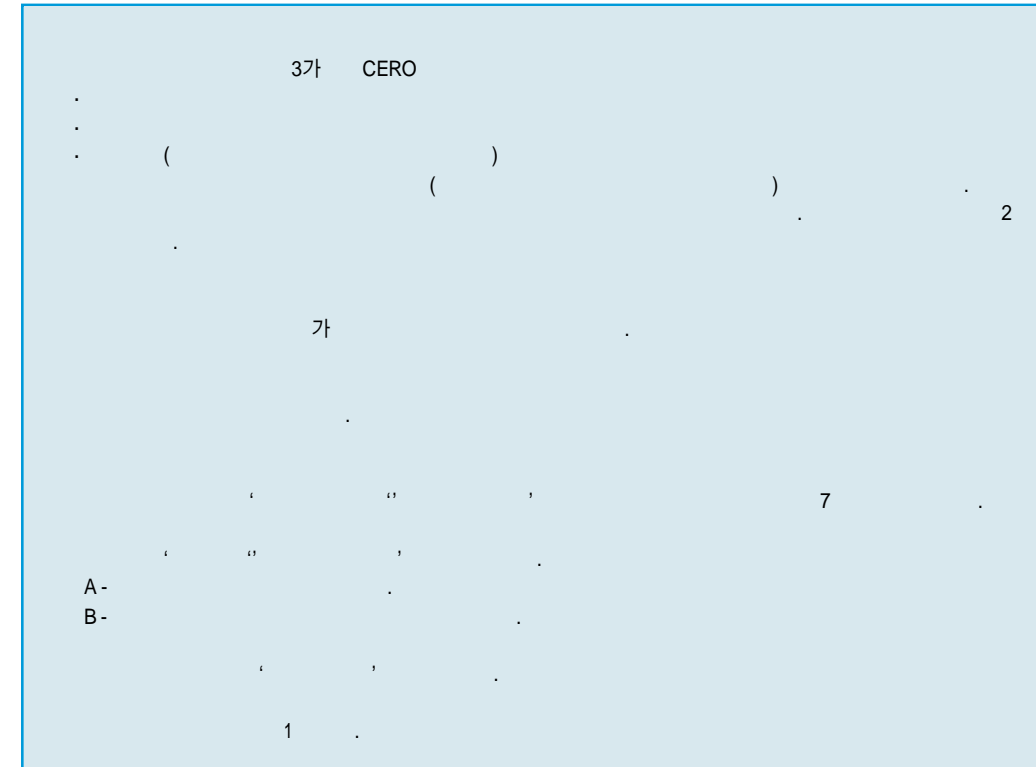
2002 6 5 CESA(Computer Entertainment Software Association)

가

CERO



< 6-2-4-08> CERO



< 6-2-4-09>


(1) : USK(Unterhaltungssoftware Selbstkontrolle)

가 , 20 가 , 가 , 50-60 (Jugendschutzgesetz)

USK

가 , 12 가, 15 가, 18 가 4

가 , < 6-2-4-03> CERO , < 6-2-4-08> USK

(VUD, Verband Der Unterhaltungssotware Deutchland E.V)

< 6-2-4-03> CERO



USK

USK 5가 ( , 6 가, 12 가, 16 가, 가) < 6-2-4-10>

2. : , ,

가 , USK 가

< 6-2-4-11>

< 6-2-4-10> USK

	6 가	가 가 가
	12 가	12-15
	16 가	가 , 가 , 가 , 가
	가	( 가 ) 가

< 6-2-4-11> USK 가


(A Cooperative agreement between Commonwealth, State and Territory government)

가 RC(Reused Classification) < 6-2-4-13>

(2) : OFLC(Office of Film and Literature Classification) 가

가 , 1995 가 , 가





b. (電子出版物  
管理暫行規定, 6, 1996  
3 14 )1996 3 14  
“ ”

- 1)
- 2)
- 3)
- 4)
- 5)

4

50

가 가

2004

- 1) 가
- 2)
- 3) 가
- 4) 가
- 5)
- 6)
- 7) 가가

d. (互聯網出版管  
理暫行規定,  
17, 2002 8 1 )

c. 가

가

2003

a. (軟件產品管理  
方法;  
2000 10 27 )

5

( ), ,  
(外商投資項目不予免稅的進口商品目錄)  
(國內投資項目不予  
免稅的進口商品目錄)  
가가 (進口環節增值稅)

(私)  
(私)

10

< > 가 (決議)

11

10

(決定)

(兩免三減半)

a. (互聯網上網服務營業場所管理條例;  
)

- 10 ( )  
가

- 11 가
- (1)
- (2) 가
- (3)
- (4)
- (5) 가 가 가 가 가
- (6) 가 가

2

368 , 2002 11 15 , , 가 ,  
 ) 2002 11 15 (互聯網上網  
 服務營業場所管理方法)'  
 PC ,  
 b.  
 1)' ,  
 ( 互聯網信息服務管理方法 ;  
 292 , 2000 9 25 )  
 PC ,  
 , , 가 , ICP ISP  
 ,  
 , 2)' ( 出版管理條例 ;  
 343 , 2002 2 1 )  
 1997 1 2  
 , 8 24 ' , ' ,  
 , 200 가 ' ' 가  
 ' 5 ' ,  
 (省)  
 가 (縣)  
 , 가 가 가  
 PC , 가  
 , (省)  
 가 가 180 90  
 2001 4 3 ,