

2011년 1분기 콘텐츠산업 동향분석보고서 (출판산업편)

2011. 07



I. 2011년 1분기 출판/만화산업 INSIGHT

1.1. 출판/만화산업 분석 및 전망

□ 매출 및 수출부문

- 출판 및 만화산업의 '11년 1분기 매출규모를 살펴보면 출판은 약 5조1,121억 원이며 만화는 약 1,836억원으로 출판/만화 상장사 매출액 비중은 12.3%를 차지하는 것으로 나타남
 - 상장사 매출액 분석을 살펴보면 '11년 1분기 전년동기대비 1.3% 증가하였고 전분기대비 2.1% 상승하였음 '11년 1분기 매출CBI 결과 출판과 만화는 각각 92, 85로 다소 부진한 상황임 수출CBI는 출판 80, 만화 82로 다소 부진함
- 출판 및 만화산업의 '11년 1분기 수출규모를 살펴보면 출판이 456억원, 만화가 43억원으로 출판/만화 상장사 수출액 비중은 1.5%임
 - 상장사 수출액 분석을 살펴보면 '11년 1분기 전년동기대비 -28.0% 감소하였고 전분기대비 108.1% 상승하였으며, 수출CBI는 출판 80, 만화 82로 다소 부진함

□ 고용부문

- 출판/만화산업의 '11년 1분기 고용규모를 살펴보면 214,556명이며 상장사 고용 비중은 3.5%를 차지하는 것으로 나타남
 - 상장사 고용 분석을 살펴보면 '11년 1분기 전년동기대비 5.6%로 증가하였으며, 전분기대비 5.5% 상승하였으며 CBI 분석 결과 출판 88이며 만화 85로 부진함

□ 출판/만화산업 2011년 2분기 전망

● 출판/만화산업 '11년 2분기 매출CBI는 각각 88, 81이며, 수출CBI는 각각 90, 80으로 부진할 것으로 예상됨.

- 출판산업은 '11년 2분기의 경우 신학기 등의 효과가 소멸되는 비수기이며, 또한 성인 연평균 독서률이 2009년 71.7%에서 2010년 65.4%로 감소하는 등 독서 수요의 정체 또는 하락세가 2011년에도 이어질 것으로 예상돼 출판 산업 전체의 성장세에 부정적인 영향을 미칠 것으로 전망됨

- '11년 2분기는 '10년 이후 폭발적으로 증가한 스마트폰과 스마트패드 보급 확대로 전자출판 시장이 확대되어, 소비자들이 전자책에 대한 인식이 제고됨에 따라 전문적인 국산 전자책 리더기(북큐브, 비스킷, 스토리 등)의 보급이 확대되고 있음

※ 교보문고 전자책 판매의 경우 '11년 1분기는 전년동기 대비 6배 이상 증가하였음

- 국내 웹툰 작가들의 완성도 높은 작품들이 다양하고, 꾸준히 증가함에 따라 소비자들의 만족도가 높아짐에 따라 웹툰 시장이 지속적으로 확대되고 있으며, 일부 웹툰작가의 경우 지속적인 히트작 게재 및 인기 상승으로 온라인 뿐만 아니라 오프라인 출판 및 부가상품 등을 통해 과거에 비해 수익이 증가할 가능성이 높음

※ 조석 작가의 '마음의 소리'는 누적 조회수가 10억을 돌파하였으며, 임인스 작가의 '싸우자귀신아'는 누적 조회수가 1억을 넘었으며, 강풀 작가의 '당신의 모든 순간'은 영화제작 예정

- '11년 2분기 출판/만화 수출은 정체 또는 소폭 상승 될 것으로 전망되며, 기존 교육 흥행작품(Why?, 마법천자문 등)은 '10년 이후 꾸준히 수출되고 있음. 또한 살아남기 시리즈의 경우 일본에서 누적 판매가 50만부 이상 되는 등 기존 작품과 더불어 국내에서 성공한 작품들을 중심으로 해외에서도 어린이 서적 중심으로 선전하고 있는 상황임

※ 국내 어린이 서적을 중심으로 중국뿐 아니라 태국, 인도네시아, 일본, 말레이시아 등 아시아 전역으로 수출이 확대 되고 있음

● 출판/만화산업 '11년 2분기 고용CBI는 각각 90, 83으로 부진할 것으로 예상됨

- 출판/만화산업의 인력은 정체 또는 감소할 것으로 예상되며, 이는 오프라인 도소매 시장 침체에 따른 인력 이탈을 대체할 구조적인 요소가 지속되나, 향후 전자책 등에서 인력 수요가 소폭 증가할 것으로 전망

※ 오프라인 도소매에 비해 인터넷 서점은 유통 효율화(판매 및 영업사원 불필요)에 따른 인력 수요가 적은 편임

<표 1> 출판산업 부문별 CBI¹⁾

구분	매출	수출	투자	고용	자금사정	평균
2010년 1분기	77	69	75	71	75	73
2010년 2분기	78	74	75	68	77	74
2010년 3분기	91	95	81	75	85	85
2010년 4분기	89	88	80	84	87	86
2011년 1분기	92	80	89	88	88	87
2011년 2분기	88	90	87	90	84	88
2011년 3분기	93	92	89	91	87	90

- '11년 2분기 출판은 전체적으로 정체 또는 상승하고 있으나, 2분기는 전형적인 비수기로 매출(88)이 다소 부진

- '11년 3분기는 2분기 대비 전반적으로 상승할 것으로 전망됨

1) CBI(Contents Business Index)는 콘텐츠산업의 경기동향과 전망 등을 7점 척도로 질문하여 응답한 내용을 토대로 지수화 하는 것이며, 이는 사업체의 주관적이고 심리적인 요소까지 포함된 것임
 - CBI의 기준시점은 2009년 4분기를 100으로 기준
 - CBI 분석을 위한 기준시점, 설문시점('11년 2분기, '11년 3분기), 설문항목(매출, 수출, 투자, 고용, 자금사정 등), 7점 척도(전혀증대안됨, 증대안됨, 약간증대안됨, 보통, 약간증대됨, 증대됨, 매우증대됨)
 - 본 조사에서 사용되는 설문은 매출, 수출, 투자, 고용, 자금사정 등 5개 요소에 대해 7점 척도로 계산함 (0-200)

<표 2> 만화산업 부문별 CBI

구분	매출	수출	투자	고용	자금사정	평균
2010년 1분기	60	83	81	87	75	77
2010년 2분기	69	67	69	75	67	69
2010년 3분기	72	67	69	72	73	71
2010년 4분기	74	68	75	78	74	74
2011년 1분기	85	82	81	85	83	83
2011년 2분기	81	80	82	83	83	82
2011년 3분기	88	85	85	87	86	86

- '11년 2분기는 1분기 대비 다소 부진한 것으로 나타남
- '11년 3분기는 2분기 대비 매출이 다소 호전될 것으로 전망됨

II. 2011년 1분기 출판/만화산업 상장사 분석

1.1. 출판/만화산업 상장사 매출액, 영업이익액, 수출액, 종사자 수

□ 출판/만화산업 상장사 경영실적 변동 추이

<표 3> '10년 1분기~'11년 1분기 출판/만화산업(상장사) 경영실적 변동

(단위: 억원, 명, %)

구분	2010년				2010년	2011년	
	1분기 (전기대비)	2분기 (전기대비)	3분기 (전기대비)	4분기 (전기대비)		1분기 (전기대비)	전년동기
매출액	6,442.5 (2.5%)	5,975.5 (-7.2%)	6,163.9 (3.2%)	6,387.7 (3.6%)	24,969.6	6,524.5 (2.1%)	1.3%
영업이익	667.0 (6.9%)	579.3 (-13.1%)	673.6 (16.3%)	548.0 (-18.7%)	2,467.9	593.0 (8.2%)	-11.1%
수출액	10.7 (15.9%)	22.1 (106.5%)	7.1 (-67.9%)	3.7 (-47.9%)	43.6	7.7 (108.1%)	-28.0%
종사자수	7,156 (1.3%)	6,999 (-2.2%)	7,153 (2.2%)	7,165 (0.2%)	-	7,558 (5.5%)	5.6%

1) 출판 중 '예림당'은 '10년 2분기부터 자료확보 및 분석 적용

<표 4> '10년 1분기~'11년 1분기 출판/만화산업(상장사별) 매출액 변동

(단위: 억원, 명, %)

구분	2010년 매출액				2010년	2011년 매출액	
	1분기 (전기대비)	2분기 (전기대비)	3분기 (전기대비)	4분기 (전기대비)		1분기 (전기대비)	전년동기
메가스터디	632.1 (34.7%)	550.2 (-13.0%)	764.7 (39.0%)	510.6 (-33.2%)	2,457.6	714.6 (39.9%)	13.1%
웅진생크빅	2,000.1 (-7.3%)	2,006.5 (0.3%)	1,872.9 (-6.7%)	2,034.5 (8.6%)	7,914.0	1,873.0 (-7.9%)	-6.4%
대교	2,133.4 (0.5%)	2,147.9 (0.7%)	2,128.7 (-0.9%)	2,190.2 (2.9%)	8,600.2	2,176.6 (-0.6%)	2.0%
인터파크	21.5 (17.5%)	20.8 (-3.3%)	22.1 (6.3%)	22.3 (0.9%)	86.7	23.0 (3.1%)	7.0%
비상교육	229.4 (-26.4%)	208.3 (-9.2%)	180.1 (-13.5%)	352.5 (95.7%)	970.3	270.8 (-23.2%)	18.0%
에스24	972.8 (27.8%)	710.9 (-26.9%)	851.2 (19.7%)	827.3 (-2.8%)	3,362.2	993.2 (20.0%)	2.1%
능률교육	150.5 (15.4%)	71.9 (-52.2%)	91.9 (27.7%)	137.5 (49.6%)	451.8	153.7 (11.8%)	2.1%

삼성출판사	162.7	135.1	141.7	145.3	584.8	153.8	-5.5%
	(-0.6%)	(-17.0%)	(4.9%)	(2.5%)		(5.9%)	
예림당	140.0	123.9	110.6	167.5	542.0	165.8	18.4%
	(-7.3%)	(-11.5%)	(-10.7%)	(51.4%)		(-1.0%)	
합계	6,442.5	5,975.5	6,163.9	6,387.7	24,969.6	6,524.5	1.3%
	(2.5%)	(-7.2%)	(3.2%)	(3.6%)		(2.1%)	

● 출판 '11년 1분기 전년동기대비 매출액은 1.3% 성장 및 전분기대비 2.1% 상승

- '10년 2분기에 다소 하락하다가 '10년 3분기이후 상승세를 유지 '10년 3분기 및 4분기 매출액은 전분기대비 각각 3.2%, 3.6% 상승

- 출판물 제작업체인 삼성출판사는 '11년 1분기 전년동기대비 매출액이 -5.5% 감소, 유통업체인 예스24는 2.1% 성장, 학습지 및 교육서비스 출판업체인 대교와 웅진씽크빅은 각각 2.0% 성장 및 -6.4% 감소

※ 삼성출판사는 서점, 할인점, 홈쇼핑, 인터넷서점, 학원, 유치원, 자사쇼핑몰 등 다양한 유통 채널을 통해 유아동시장, 여성취미실용시장 등 분야를 중심으로 매출을 도모하고 있으나 전반적인 종이도서출판 시장의 침체 및 e-book시장 활성화 지연 등에 영향을 받고 있음. 또한 태블릿 PC 등의 보급확대에 따른 디지털 콘텐츠 수요증가에 부응하는 신성장전략 수립을 모색, 매출구조는 단행본 출판 66.4%(65.2%), 교재출판 13.9%(11.9%)²⁾, 휴게소 상품 15.4%(18.4%), 임대매출 4.3%(4.6%)

※ 예스24의 '11년 1분기 매출 구조는 상품매출 97.2%(89.7%)³⁾, 수수료매출 0.8%(2.9%), 광고매출 1.5%(5.7%), 기타매출 0.5%(1.7%). '총알배송서비스' 등 유통 효율화를 통해 40%에 가까운 인터넷서점 시장점유율을 기반으로 도서 분야외에 스마트폰용 앱 출시 등을 통한 e-book, e-learning 등 디지털콘텐츠 개발 및 판매와 함께 티켓에매 등 신규 사업 투자확대로 매출 상승을 모색

- '11년 1분기 전분기대비 메가스터디(39.9%), 예스24(20.0%), 능률교육(11.8%), 삼성출판사(5.9%), 대교(3.1%) 등은 매출 상승. 비상교육(-23.2%), 예림당(-1.0%) 등은 매출하락

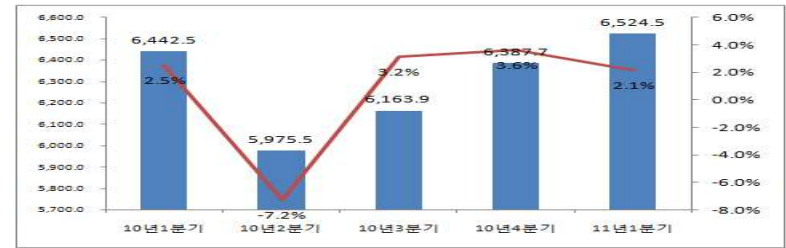
※ 메가스터디는 온라인 교육서비스 위주의 수익모델을 통해 경기변화 큰 영향을 받지 않으며 특히 경기상승이 이뤄질 경우 상대적으로 온라인 교육서비스의 매출상승이 높게 나타남. 또한 온라인 강의, 온라인 도서 및 오프라인 학원 등의 자체 보유한 경쟁력을 바탕으로 시너지 효과 극대화를 시키고 있음. '11년 1분기 매출구조 중 온라인강의 및 오프라인 학원 비중은

각각 67.8%(63.6%)⁴⁾, 28.1%(25.2%)로 온라인 매출비중 지속 상승

※ 능률교육은 초중고 및 성인용 영어학습교재전문 출판사로서 '11년 1분기 매출이 전년동기 대비 전화영화 등 기타매출이 42.1%. 영어신문 등 상품매출이 81.8%, 이러닝교육 등 인터넷매출이 10.9% 성장했으나, 교재 등 제품매출이 -3.1% 감소

<그림 1> '10년 1분기~'11년 1분기 출판(상장사) 매출액 변동

(단위: 억원, %)



<표 5> '10년 1분기~'11년 1분기 출판/만화산업(상장사별) 수출액 변동

(단위: 억원, 명, %)

구분	2010년 수출액				2011년 수출액		
	1분기 (전기대비)	2분기 (전기대비)	3분기 (전기대비)	4분기 (전기대비)	2010년	1분기 (전기대비)	전년동기
메가스터디	-	-	-	-	-	-	-
웅진씽크빅	-	-	-	-	-	-	-
대교	10.0 (11.1%)	20.0 (100.0%)	6.0 (-70.0%)	0 (-100.0%)	36.0	7	-30.0%
인터파크	-	-	-	-	-	-	-
비상교육	-	-	-	-	-	-	-
예스24	-	-	-	-	-	-	-
능률교육	0.7 (204.3%)	1.1 (57.1%)	0.4 (-63.6%)	0.7 (75.0%)	2.9	0.2	-71.4%
삼성출판사	-	-	-	-	-	-	-
예림당	0.5	1.0	0.7	3	5.2	0.5	0.0%
합계	10.7 (15.9%)	22.1 (106.5%)	7.1 (-67.9%)	3.7 (-47.9%)	43.6	7.7	-28.0%

2) 괄호는 '10년 4분기 매출액 비중
3) 괄호는 '10년 4분기 매출액 비중

4) 괄호는 '10년 4분기 매출액 비중

- 출판 '11년 1분기 수출액은 약 7억7천만원으로 전년동기대비 -28.0% 감소했으나 전분기대비 108.1% 상승

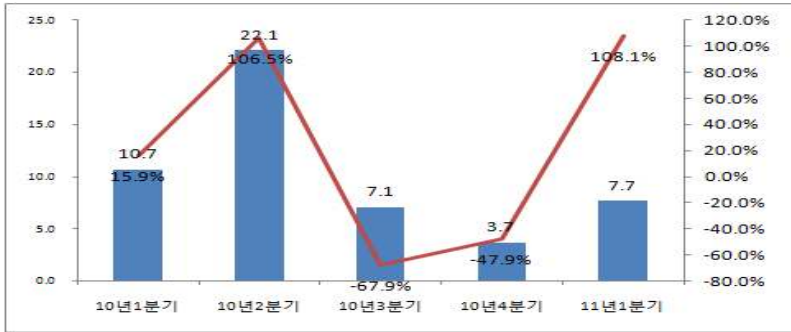
※ 출판 '11년 1분기 수출액 비중은 0.3%로 낮은 수준이며 전년동기대비 -0.3%p 하락

- 대교 '11년 1분기 수출액은 약 7억원으로 전년동기대비 -30.0% 감소했으며 전반적으로 수출액 하락세를 보이고 있음

- 능률교육 '11년 1분기 수출액은 약 2천만원으로 '10년 2분기 수출액 약 1억원의 20% 수준에 불과하며 전반적인 수출 하락세를 보임

<그림 3> '10년 1분기~'11년 1분기 출판(상장사) 수출액 변동

(단위: 억원, %)



<표 6> '10년 1분기~'11년 1분기 출판/만화산업(상장사별) 영업이익액 변동

(단위: 억원, 명, %)

구분	2010년 영업이익				2010년	2011년 영업이익	
	1분기 (전기대비)	2분기 (전기대비)	3분기 (전기대비)	4분기 (전기대비)		1분기 (전기대비)	전년동기
메가스터디	222.6 (86.9%)	194.4 (-12.7%)	297.0 (52.8%)	99.6 (-66.5%)	813.6	234.5 (135.5%)	5.3%
웅진씽크빅	217.5 (-7.1%)	206.2 (-5.2%)	145.1 (-29.6%)	141.3 (-2.6%)	710.1	99.2 (-29.8%)	-54.4%
대교	120.0 (-19.4%)	170.0 (41.7%)	182.7 (7.5%)	155.8 (-14.7%)	628.5	124.3 (-20.2%)	3.6%
인터파크	-25.5 (53.0%)	-76.1 (-198.4%)	-50.1 (34.2%)	1.3 (102.6%)	-150.4	-21.7 (-1,769.2%)	14.9%
비상교육	23.6 (-71.3%)	41.9 (77.7%)	36.7 (-12.5%)	69.8 (90.1%)	172.0	35.5 (-49.1%)	50.4%
에스24	28.3 (31.0%)	11.8 (-58.4%)	6.9 (-41.4%)	7.8 (13.5%)	54.8	19.3 (146.5%)	-31.8%
능률교육	34.4 (194.0%)	-11.5 (-133.5%)	7.6 (165.9%)	7.2 (-4.8%)	37.7	38.7 (434.8%)	12.5%

삼성출판사	16.4 (-24.4%)	19.1 (16.3%)	16.1 (-15.6%)	4.1 (-74.4%)	55.7	10.9 (164.3%)	-33.5%
예림당	29.7 (-23.8%)	23.6 (-20.5%)	31.6 (33.9%)	61.0 (93.0%)	145.9	52.3 (-14.3%)	76.1%
합계	667.0 (6.9%)	579.3 (-13.1%)	673.6 (16.3%)	548.0 (-18.7%)	2,467.9	593.0 (8.2%)	-11.1%

- 출판 '11년 1분기 영업이익은 약 593억원으로 전년동기대비 -11.1% 감소했으나 전분기대비 8.2% 상승

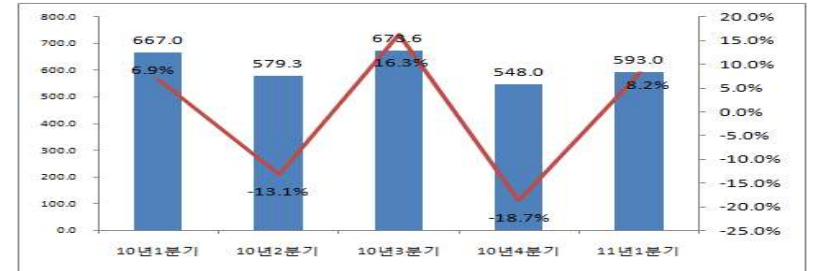
- 메가스터디는 '11년 1분기 영업이익이 가장 높은 수준인 약 234억5천만원으로 전년동기대비 5.3% 성장했으며, 대교는 약 124억3천만원으로 전년동기대비 3.6% 성장.

- 웅진씽크빅 '11년 1분기 영업이익은 약 99억2천만원으로 출판산업 상장사 중 3위규모를 나타내고 있으나, 전년동기대비 54.4% 감소했으며, '10년 1분기 이후부터 영업이익 규모가 지속적으로 감소하는 추세를 나타내고 있음

- 인터파크는 '11년 1분기 약 21억7천만원으로 전년동기대비 영업손실폭 감소가 나타났으나 '10년 1분기이후 영업적자 상태

<그림 2> '10년 1분기~'11년 1분기 출판(상장사) 영업이익액 변동

(단위: 억원, %)



<표 7> '10년 1분기~'11년 1분기 출판/만화산업(상장사별) 종사자수 변동

(단위: 억원, 명, %)

구분	2010년 종사자				2011년 종사자	
	1분기 (전기대비)	2분기 (전기대비)	3분기 (전기대비)	4분기 (전기대비)	1분기 (전기대비)	전년동기
메가스터디	552 (0.5%)	551 (-0.2%)	567 (2.9%)	610 (7.6%)	622 (2.0%)	12.7%
웅진씽크빅	2,210 (0.6%)	2,204 (-0.3%)	2,197 (-0.3%)	2,206 (0.4%)	2,321 (5.2%)	5.0%

대교	3,204 (1.6%)	3,119 (-2.7%)	3,173 (1.7%)	3,067 (-3.3%)	3,230 (0.8%)	0.8%
인터파크	33 (43.5%)	43 (30.3%)	72 (67.4%)	86 (19.4%)	138 (318.2%)	318.2%
비상교육	401 (5.5%)	405 (1.0%)	409 (1.0%)	416 (1.7%)	421 (5.0%)	5.0%
에스24	312 (-2.2%)	310 (-0.6%)	369 (19.0%)	383 (3.8%)	395 (26.6%)	26.6%
능률교육	200 (-1.0%)	208 (4.0%)	207 (-0.5%)	231 (11.6%)	264 (32.0%)	32.0%
삼성출판사	150 (-5.7%)	159 (6.0%)	159 (0.0%)	166 (4.4%)	167 (11.3%)	11.3%
예림당	94 (11.9%)	95 (1.1%)	106 (11.6%)	124 (17.0%)	105 (11.7%)	11.7%
합계	7,156 (1.3%)	6,999 (-2.2%)	7,153 (2.2%)	7,165 (0.2%)	7,558 (5.5%)	5.6%

- 출판 '11년 1분기 종사자수는 약 7,558명으로 전년동기대비 5.6% 증가했으며 전분기대비 또한 5.5% 상승
 - ※ 전반적으로 종사자수가 1000명 이상의 업체들이 상대적으로 전년동기대비 증가율이 낮은 것으로 나타남.
- 종사자수 규모가 가장 큰 대교 및 웅진씽크빅 '11년 1분기 종사자수는 3,230명 및 2321명으로 전년동기대비 0.8%, 0.8% 증가
- 메가스터디, 에스24, 능률교육 '11년 1분기 종사자수는 각각 622명, 395명, 264명으로 전년동기대비 12.7%, 26.6%, 32.0% 증가했으며, 이는 지속적인 사교육시장 증대 및 출판유통 패러다임 변화에 따른 것으로 판단

<그림 4> '10년 1분기~'11년 1분기 출판(상장사) 종사자 수 변동

(단위 : 명, %)



1.2. 출판/만화산업 상장사 재무분석

□ 출판/만화산업 상장사 재무분석 변동 추이

<표 8> '10년 1분기~'11년 1분기 출판/만화(상장사) 재무분석 변동 추이

(단위 : %, %p)

구분	2010년 1분기	2010년 2분기	2010년 3분기	2010년 4분기	2011년 1분기	2011년 1분기 전년동기증감
영업이익률	10.4%	9.7%	10.9%	8.6%	9.1%	△1.3%p
부채비율	38.3%	34.3%	32.3%	35.3%	37.7%	△0.6%p
유동비율	217.7%	246.4%	251.2%	229.6%	207.7%	△10.0%p

- 출판/만화 상장사 영업이익률은 '10년 4분기 8.6% 수준에서 '11년 1분기 9.1%로 상승했으나, 전년동기대비 1.3%p 하락
- 부채비율은 '10년 3분기까지 하락세를 나타내다 '10년 4분기부터 상승세로 반전 '11년 1분기 부채비율은 37.7% 수준
- 유동비율은 '10년 3분기 이후 하락세를 나타내고 있으며 '11년 1분기는 207.7%로 전년동기대비 10.0%p 대폭하락

III. 2011년 1분기 출판/만화산업 실태조사분석

2.1. 2011년 1분기 출판/만화산업 실태조사 분석

<표 9> '10년 1~4분기, '11년 1분기 출판/만화산업 규모(예측치)

(단위: 백만원, 명, %)

구 분	출판 매출액(백만원)	출판 수출액(백만원)	출판 종사자(명)	
2010년	1분기	5,075,015	92,091	205,999
	2분기	4,933,221	101,683	205,038
	3분기	5,025,826	52,112	205,112
	4분기	5,114,903	52,938	204,432
	합계	20,148,965	298,824	-
2011년	1분기	5,112,166	45,698	203,621
전분기대비증감률(%)	-0.1%	-13.7%	-0.4%	

구 분	만화 매출액(백만원)	만화 수출액(백만원)	만화 종사자(명)	
2010년	1분기	176,338	-	11,036
	2분기	168,260	-	11,084
	3분기	178,451	3,637	11,106
	4분기	186,942	5,326	11,068
	합계	709,991	8,963	-
2011년	1분기	183,691	4,362	10,935
전분기대비증감률(%)	-1.7%	-18.1%	1.7%	

- 출판산업 매출액은 5조 1,121억 원으로 전분기 대비 약 0.1%로 감소
- 만화산업 매출액은 1,836억 원으로 전분기 대비 약 1.7%로 감소

<표 10> '10년 1~4분기, '11년 1분기 출판/만화산업 투자관련 규모(예측치)

(단위: 백만원, 명, %)

구 분	출판 자체투자액(백만원)	출판 외부투자액(백만원)	출판 투자액합계(백만원)	
2010년	1분기	89,267	9,843	99,110
	2분기	87,657	8,635	96,292
	3분기	86,331	8,521	94,852
	4분기	87,392	8,382	95,774
	합계	350,647	35,381	386,028
2011년	1분기	86,523	8,457	94,980
전분기대비증감률(%)	-1.0%	0.9%	-0.8%	

구 분	만화 자체투자액(백만원)	만화 외부투자액(백만원)	만화 투자액합계(백만원)	
2010년	1분기	5,231	965	6,196
	2분기	5,121	891	6,012
	3분기	5,325	911	6,236
	4분기	5,436	935	6,371
	합계	21,113	3,702	24,815
2011년	1분기	5,527	972	6,499
전분기대비증감률(%)	1.7%	4.0%	2.0%	

- 출판산업 투자액은 949억 원으로 전분기 대비 약 0.8%로 감소
- 만화산업 투자액은 64억 원으로 전분기 대비 약 2.0%로 증가

<표 11> '10년 1~4분기, '11년 1분기 출판/만화산업 전체 매출액 대비 상장사 매출액 비교

(단위: 백만원, %)

구 분	출판산업 전체 매출액(백만원)	출판 상장사 매출액(백만원)	출판산업 전체 대비 상장사비중(%)	
2010년	1분기	5,075,015	644,250	12.7%
	2분기	4,933,221	597,550	12.1%
	3분기	5,025,826	616,390	12.3%
	4분기	5,114,903	638,770	12.5%
	합계	20,148,965	15,123,139	12.4%
2011년	1분기	5,112,166	652,450	12.8%

1) 만화산업을 주력으로 하는 사업체 중 상장되어 있는 사업체가 없음

- 출판산업 전체매출액 대비 상장사 비중은 약 12.8%로 전분기 대비 약 0.3%로 증가

<표 12> '10년 1~4분기, '11년 1분기 출판/만화산업 전체 수출액 대비 상장사 수출액 비교

(단위 : 백만원, %)

구 분	출판산업 전체 수출액 (백만원)	출판상장사 수출액 (백만원)	출판산업 전체 대비 상장사비중(%)	
2010년	1분기	92,091	1,070	1.2%
	2분기	101,683	2,210	2.2%
	3분기	52,112	710	1.4%
	4분기	52,938	370	0.7%
	합계	298,824	4,360	1.5%
2011년	1분기	45,698	770	1.7%

1) 만화산업을 주력으로 하는 사업체 중 상장되어 있는 사업체가 없음

- 출판산업 전체수출액 대비 상장사 비중은 약 1.7%로 전분기 대비 약 1.0%로 증가