

2011년 1분기 콘텐츠산업 동향분석보고서 (방송영상(독립제작사)산업편)

2011. 07



I. 2011년 1분기 방송영상독립제작사산업 INSIGHT

1.1. 방송영상독립제작사산업 분석 및 전망

□ 매출 및 수출부문

- 방송영상독립제작사의 '11년 1분기 매출규모를 살펴보면 2,136억원이며 방송영상독립제작사 상장사 매출액 비중은 24.3%를 차지하는 것으로 나타남
 - 상장사 매출액 분석을 살펴보면 '11년 1분기 전년동기대비 41.5% 성장하였으며 전분기대비 9.1% 증가하였으며 CBI 분석 결과 1분기 105로 호조임
- 방송영상독립제작사의 '11년 1분기 수출규모를 살펴보면 약 103억원이며 상장사 수출액 비중은 16.3%를 차지하는 것으로 나타남
 - 상장사 수출액 분석을 살펴보면 '11년 1분기 전년동기대비 69.3% 성장하였으며 전분기대비 19.1% 증가하였으며, CBI 분석 결과 88로 다소 부진함

□ 고용부문

- 방송영상독립제작사의 '11년 1분기 고용규모를 살펴보면 4,637명, 비중은 8.0%를 차지하는 것으로 나타남
 - 상장사 고용 분석을 살펴보면 '11년 1분기 전년동기대비 10.8%로 증가하였으며 전분기대비 10.0% 증가하였으며 CBI 분석 결과 1분기 93으로 나타남

□ 방송영상독립제작사 2011년 2분기 전망

- 방송영상독립제작사 '11년 2분기 매출CBI는 96, 수출CBI 100으로 호조를 나타낼 것으로 예상됨

- 종합편성채널과 보도채널 개국이 '11년 연말에 예정됨에 따라 다큐, 애니메이션, 드라마 등 제작업체와 기획사 등 방송관련 콘텐츠 업체에 대한 사전제작 등 수요가 확대되어 매출액이 다소 증대할 것으로 전망됨
- '10년도에 이어 '11년도에도 완성도 높은 기획을 통해 미니시리즈 및 일일 드라마들이 꾸준하게 시청자들의 주목을 받고 있으며, 또한 과거 국내에서 성공한 일부 드라마들과 최근에 제작된 드라마들의 지속적인 해외 수요 증대로 수출이 확대 될 것으로 전망됨
 - ※ '당돌한 여자', '찬란한 유산', '태양의 여자', '호박꽃순정', '사랑해 울지마', '돌아온 뽕배기' 등 과거 흥행작의 수출 호조이며, 최근 방영중인 '시티헌터'는 미국, 태국, 홍콩, 베트남 등에 선수출이 이루어짐
 - ※ 3D 다큐멘터리인 '신들의 땅 앙코르'는 한국 다큐멘터리 사상 최고가(약 30만 달러 이상으로 추정)로 미국 스미소니언 채널에 수출 되었으며, 또한 '매직 월드 인 3D', '원더풀 버블즈' 등 러시아, 싱가포르, 중국 등으로 수출 됨

● 방송영상독립제작사 '11년 2분기 고용CBI는 100으로 호전될 것으로 예상됨

- '11년 연말부터 종합편성채널(보도채널 등)이 개국될 예정임에 따라 드라마, 다큐멘터리 등 제작인력에 대한 수요가 증가할 것으로 전망됨

- '11년 2분기는 1분기에 비해 매출이 다소 부진하나, 수출은 다소 호조될 것으로 전망됨
- '11년 3분기는 2분기와 거의 유사할 것으로 전망되며, 매출은 다소 상승할 것으로 예상됨

<표 1> 방송영상독립제작사 부문별 CBI¹⁾

구 분	매출	수출	투자	고용	자금사정	평균
2010년 1분기	91	62	71	83	92	80
2010년 2분기	101	71	61	78	94	81
2010년 3분기	92	82	87	89	92	88
2010년 4분기	98	89	90	94	94	93
2011년 1분기	105	88	97	93	99	96
2011년 2분기	96	100	102	100	96	99
2011년 3분기	99	100	102	102	94	99

1) CBI(Contents Business Index)는 콘텐츠산업의 경기동향과 전망 등을 7점 척도로 질문하여 응답한 내용을 토대로 지수화 하는 것이며, 이는 사업체의 주관적이고 심리적인 요소까지 포함된 것임
 - CBI의 기준시점은 2009년 4분기를 100으로 기준
 - CBI 분석을 위한 기준시점, 설문시점('11년 2분기, '11년 3분기), 설문항목(매출, 수출, 투자, 고용, 자금사정 등), 7점 척도(전혀증대안됨, 증대안됨, 약간증대안됨, 보통, 약간증대됨, 증대됨, 매우증대됨)
 - 본 조사에서 사용되는 설문은 매출, 수출, 투자, 고용, 자금사정 등 5개 요소에 대해 7점 척도로 계산함 (0-200)

II. 2011년 1분기 방송산업(방송영상독립제작사포함) 상장사 분석

1.1. 방송산업(방송영상독립제작사 포함) 상장사 매출액, 영업이익액, 수출액, 종사자 수

□ 방송산업(방송영상독립제작사 포함) 상장사 경영실적 변동 추이

<표 2> '10년 1분기~'11년 1분기 방송산업(방송영상독립제작사 포함)(상장사) 경영실적 변동
(단위: 억원, 명, %)

구분	2010년				2010년	2011년	
	1분기 (전기대비)	2분기 (전기대비)	3분기 (전기대비)	4분기 (전기대비)		1분기 (전기대비)	전년동기
매출액	6,449.3 (-13.7%)	7,798.0 (20.9%)	6,968.3 (-10.6%)	8,361.6 (20.0%)	29,577.2	9,126.6 (9.1%)	41.5%
영업이익	654.2 (-33.9%)	947.7 (44.9%)	684.8 (-27.7%)	1,164.3 (70.0%)	3,451.0	1,220.9 (4.9%)	86.6%
수출액	166.9 (-9.9%)	198.2 (18.8%)	563.3 (184.2%)	237.1 (-57.9%)	1,165.5	282.5 (19.1%)	69.3%
종사자수	4,253 (1.0%)	4,241 (-0.3%)	4,227 (-0.3%)	4,283 (1.3%)	-	4,711 (10.0%)	10.8%

1) 방송 중 윌리브라인은 '10년 10월20일 현재 상장폐지 및 '온미디어'는 '11년 3월 'CJ E&M'으로 합병됨에 따라 분석에서 제외, 'CJ E&M'의 매출액은 방송, 영화, 음악, 게임 등 4개분야의 매출액, 영업이익이 포함

<표 3> '10년 1분기~'11년 1분기 방송산업(방송영상독립제작사 포함)(상장사별) 매출액 변동
(단위: 억원, 명, %)

구분	2010년 매출액				2010년	2011년 매출액	
	1분기 (전기대비)	2분기 (전기대비)	3분기 (전기대비)	4분기 (전기대비)		1분기 (전기대비)	전년동기
SBS(유)	1,249.0 (-24.9%)	2,260.4 (81.0%)	1,345.2 (-40.5%)	1,966.8 (46.2%)	6,821.4	1,563.2 (-20.5%)	25.2%
CJ오쇼핑	1,642.3 (-9.7%)	1,719.3 (4.7%)	1,701.4 (-1.0%)	2,047.0 (20.3%)	7,110.0	1,997.4 (-2.4%)	21.6%
GS홈쇼핑	1,858.1 (-10.5%)	1,952.8 (5.1%)	1,905.6 (-2.4%)	2,275.2 (19.4%)	7,991.7	2,146.6 (-5.7%)	15.5%
YTN	234.8 (-27.4%)	290.9 (23.9%)	299.1 (2.8%)	341.9 (14.3%)	1,166.7	250.4 (-26.8%)	6.6%
한빛방송	348.0 (-0.6%)	372.3 (7.0%)	357.1 (-4.1%)	354.5 (-0.7%)	1,431.9	361.5 (2.0%)	3.9%
디지털조선	85.6	89.5	90.8	93.4	359.3	87.2	1.9%

	(-3.8%)	(4.6%)	(1.4%)	(2.9%)		(-6.6%)	
아이에스플러스	34.6 (-18.0%)	45.2 (30.6%)	40.4 (-10.6%)	63.4 (57.0%)	183.6	48.0 (-24.3%)	38.7%
SBS콘텐츠허브	297.8 (-26.1%)	348.4 (17.0%)	420.0 (20.5%)	483.7 (15.2%)	1,549.9	474.4 (-1.9%)	59.3%
iMBC	88.8 (24.9%)	80.7 (-9.2%)	112.5 (39.5%)	95.1 (-15.4%)	377.1	100.2 (5.3%)	12.8%
큐릭스	128.8 (0.7%)	128.6 (-0.2%)	124.1 (-3.5%)	118.2 (-4.7%)	499.7	124.0 (4.9%)	-3.7%
한국경제TV	135.9 (-13.7%)	150.4 (10.7%)	150.4 (0.0%)	177.5 (18.0%)	614.2	166.7 (-6.1%)	22.7%
에이앤씨바이오홀딩스	25.8 (0.4%)	18.4 (-28.6%)	17.3 (-6.1%)	48.2 (178.5%)	109.7	24.6 (-48.9%)	-4.7%
클루넷	69.1 (12.7%)	71.7 (3.7%)	78.4 (9.4%)	19.7 (-74.9%)	238.9	31.1 (57.8%)	-55.0%
초록뱀	83.6 (266.7%)	10.7 (-87.2%)	2.9 (-73.0%)	19.2 (561.2%)	116.4	20.5 (6.9%)	-75.5%
팬엔터테인먼트	35.5 (59.2%)	49.2 (38.7%)	28.9 (-41.3%)	66.7 (130.7%)	180.3	77.5 (16.2%)	118.3%
디제인지	44.2 (-0.9%)	47.6 (7.6%)	37.4 (-21.4%)	50.5 (35.2%)	179.7	118.1 (133.6%)	167.2%
삼화네트웍스	12.6 (-76.9%)	64.3 (410.2%)	129.6 (101.6%)	40.9 (-68.4%)	247.4	76.1 (86.1%)	504.0%
SBS미디어홀딩스	74.8 (-35.5%)	97.8 (30.8%)	127.2 (30.0%)	99.5 (-21.8%)	399.3	91.0 (-8.5%)	21.7%
CJ E&M	-	-	-	-	0.0	1,368.1	
합계	6,449.3 (-13.7%)	7,798.0 (20.9%)	6,968.3 (-10.6%)	8,361.6 (20.0%)	29,577.2	9,126.6 (9.1%)	41.5%

● 방송 '11년 1분기 전년동기대비 매출액은 41.5% 성장 및 전분기대비 9.1% 상승

- 민영지상과 방송사인 SBS 매출은 '11년 1분기 전년동기대비 25.2% 성장 및 전분기대비 -20.5% 하락, 종합유선방송사업자인 티브로한빛방송은 '11년 1분기 매출액의 경우 전년동기대비 3.9% 성장 전분기대비 2.0% 상승, 방송영상물독립제작사 팬엔터테인먼트 및 삼화네트웍스는 '11년 1분기 전년동기대비 각각 118.3%, 504.0% 성장, 전분기대비 16.2%, 86.1% 상승한 반면 초록뱀은 '11년 1분기 전년동기대비 -75.5% 감소, 전분기대비 6.9% 상승

* SBS 계열사인 SBS콘텐츠허브는 '11년 1분기 전년동기대비 59.3% 성장 및 전분기대비 -1.9% 하락

* 광고수입을 위주로 하는 SBS 등 민영지상과 방송사는 광고시장의 계절적 요인 및 경기에 따른 기업광고수요의 변화요인으로 매출액 변동 편차가 크게 발생할 수 있음. '11년 1분기

는 시기적인 측면에서 상대적으로 낮은 기업수요가 있음에도 '10년도 1분기 이후 경기상승세가 유지되고 있어 광고수입 상승에 따른 매출 상승. 종합유선방송사업은 지상파방송사와 달리 월정액 시청료 등 광고수익 외 고정적 수입이 있어 경기변동에 상대적으로 덜 민감하나, 향후 중편 개국으로 시장참여자가 증가에 따른 업체간 경쟁격화 및 시장재편이 전망됨

※ 독립제작사 편엔터테인먼트는 '11년도 MBC 특별기획드라마 '짜짜' 등 자체드라마 제작의 성공과 SBS 일일드라마 '당돌한 여자', '찬란한 유산', '태양의 여자', MBC 미니시리즈 '호박꽃 순정', '사랑해 울지마, KBS '돌아온 뚝배기' 등 기 제작된 드라마들의 해외수출 호조로 '10년도에 이어 높은 매출증가율을 기록

- 방송채널사용사업자 CJ오쇼핑은 '11년 1분기 전년동기대비 매출액은 21.6% 성장 및 전분기대비 -2.4% 하락, GS홈쇼핑은 전년동기대비 15.5% 성장, 전분기대비 -5.7% 하락

※ '09년 1분기에서 '11년 1분기 중 2분기 및 4분기가 전분기대비 상승하는 추세를 보임

<그림 1> '10년 1분기~'11년 1분기 방송산업(방송영상독립제작사 포함)(상장사) 매출액 변동 (단위: 억원, %)



<표 4> '10년 1분기~'11년 1분기 방송산업(방송영상독립제작사 포함)(상장사별) 수출액 변동 (단위: 억원, 명, %)

구분	2010년 수출액				2010년	2011년 수출액	
	1분기 (전기대비)	2분기 (전기대비)	3분기 (전기대비)	4분기 (전기대비)		1분기 (전기대비)	전년동기
SBS(유)	-	-	-	-	-	-	-
CJ오쇼핑	1.7 (56.9%)	1.6 (-7.0%)	4.9 (207.5%)	1.6 (-67.3%)	9.8	8.4 (425.0%)	391.2%
GS홈쇼핑	-	-	-	-	-	-	-

YTN	-	-	-	-	-	-	-
한빛방송	-	-	-	-	-	-	-
디지털조선	-	-	-	-	-	-	-
아이에스플러스	-	-	-	-	-	-	-
SBS콘텐츠허브	139.7 (-1.2%)	150.0 (7.4%)	439.6 (193.1%)	196.6 (-55.3%)	925.8	179.5 (-8.7%)	28.5%
iMBC	14.5 (235.9%)	1.8 (-87.7%)	18.1 (910.6%)	11.7 (-35.3%)	46.1	12 (2.6%)	-17.3%
큐릭스	-	-	-	-	-	-	-
한국경제TV	-	-	-	-	-	-	-
에이엔씨바이오홀딩스	-	-	-	-	-	-	-
클루넷	-	-	-	-	-	-	-
초록밤	0.1 (-99.1%)	6.9 (8,550.0%)	13.9 (101.2%)	8.7 (-37.5%)	29.6	0.6 (-93.1%)	650.0%
엔터테인먼트	9.8 (-49.9%)	5.6 (-43.5%)	21.0 (277.0%)	8.3 (-60.4%)	44.7	5.4 (-34.9%)	-45.1%
더체인지	0.0	28.8	57.6	0.0	86.4	0.0	-
삼화네트웍스	1.1 (-88.8%)	3.6 (227.3%)	8.3 (130.6%)	10.2 (22.9%)	23.2	10.9 (6.9%)	890.9%
SBS미디어홀딩스	-	-	-	-	-	-	-
CJ E&M	-	-	-	-	-	65.7	-
합계	166.9 (-9.9%)	198.2 (18.8%)	563.3 (184.2%)	237.1 (-57.9%)	1,165.5	282.5 (19.1%)	69.3%

- 방송 '11년 1분기 수출액은 약 282억5천만원으로 전년동기대비 69.3% 증가했으며 전분기대비 19.1% 상승

※ '10년도 3분기의 수출액은 약 563억 수준에서 다소 하락하는 추세이면서 4분기에는 다소 낮은 약 237억원 수준이다가 이후 상승세로 반전

- 수출규모면에서는 SBS콘텐츠허브 등 지상파 관련 상장사들의 수출증가세가 두드러지게 나타나고 있음

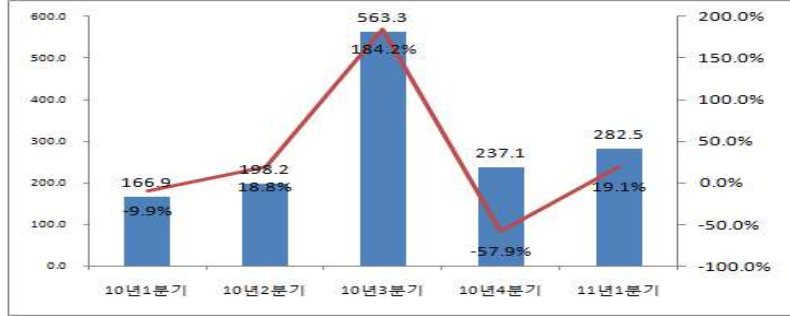
※ SBS콘텐츠허브 '11년 1분기 수출액은 약 179억5천만원으로 전년동기대비 28.5% 성장하여 방송산업 분야의 수출액을 주도

- 독립제작사는 수출규모가 일부 업체를 중심으로 높은 증가세를 나타내고

있으나, 규모면에서는 지상파에 비해 상대적으로 낮은 수준

※ 초록뱀 및 삼화네트웍스 '11년 1분기 수출액은 각각 약 6천만원, 10억9천만원으로 전년동기 대비 650.0%, 890.9% 증가했으나 규모면에서는 상대적으로 적음

<그림 2> '10년 1분기~'11년 1분기 방송산업(방송영상독립제작사 포함)(상장사) 수출액 변동
(단위: 억원, %)



<표 5> '10년 1분기~'11년 1분기 방송산업(방송영상독립제작사 포함)(상장사별) 영업이익액 변동
(단위: 억원, 명, %)

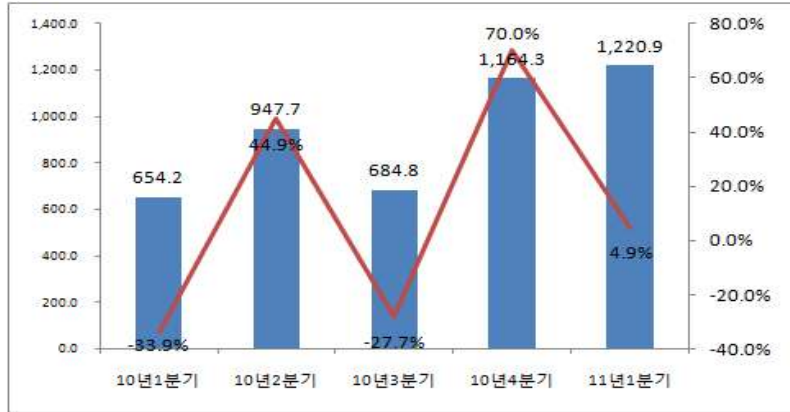
구분	2010년 영업이익				2010년	2011년 영업이익	
	1분기 (전기대비)	2분기 (전기대비)	3분기 (전기대비)	4분기 (전기대비)		1분기 (전기대비)	전년동기
SBS(유)	-90.0 (-146.3%)	59.7 (166.4%)	-206.8 (-446.2%)	194.2 (193.9%)	-42.9	181.7 (-6.4%)	301.9%
CJ오쇼핑	300.8 (28.8%)	301.3 (0.2%)	276.7 (-8.1%)	328.8 (18.8%)	1,207.6	363.2 (10.4%)	20.7%
GS홈쇼핑	251.9 (-3.8%)	305.1 (21.1%)	270.5 (-11.3%)	347.4 (28.4%)	1,174.9	286.0 (-17.7%)	13.5%
YTN	-5.6 (-114.0%)	51.8 (1,024.4%)	29.5 (-43.0%)	43.7 (48.2%)	119.4	-1.6 (-103.7%)	71.4%
한빛방송	102.5 (22.5%)	113.3 (10.5%)	105.0 (-7.3%)	80.6 (-23.2%)	401.4	115.1 (42.8%)	12.3%
디지털조선	5.6 (30.2%)	7.5 (34.4%)	9.2 (22.2%)	1.0 (-89.4%)	23.3	3.9 (301.3%)	-30.4%
아이에스플러스	-12.8 (-512.9%)	-7.3 (42.9%)	-8.4 (-14.9%)	5.9 (170.4%)	-22.6	1.4 (-76.3%)	110.9%
SBS콘텐츠허브	52.0 (28.1%)	77.8 (49.6%)	102.9 (32.3%)	56.2 (-45.4%)	288.9	90.9 (61.7%)	74.8%
iMBC	3.7 (2.8%)	7.3 (98.4%)	20.1 (173.8%)	2.8 (-86.3%)	33.9	7.3 (164.5%)	97.3%
큐릭스	42.1 (32.4%)	34.5 (-18.0%)	26.6 (-23.0%)	19.6 (-26.5%)	122.8	35.7 (82.5%)	-15.2%
한국경제TV	22.8 (-32.7%)	31.3 (37.1%)	28.6 (-8.5%)	34.9 (22.0%)	117.6	34.9 (0.0%)	53.1%
에이앤씨바이오	-5.8	-4.4	-8.7	-5.4	-24.3	-3.2	44.8%

홀딩스	(58.0%)	(24.2%)	(-97.9%)	(37.9%)		(40.8%)	
클루넷	3.6 (-67.0%)	-20.2 (-660.7%)	-2.6 (87.1%)	-10.7 (-312.1%)	-29.9	-14.6 (-36.3%)	-505.6%
초록뱀	6.3 (-149.6%)	-14.2 (-325.6%)	-5.0 (64.8%)	-0.2 (96.2%)	-13.1	-6.4 (-3,282.6%)	-201.6%
팬엔터테인먼트	3.2 (-37.3%)	1.2 (-62.6%)	-1.3 (-208.7%)	0.0 (100.3%)	3.1	1.0 (24,946.3%)	-68.8%
더체인지	-16.0 (14.9%)	-18.3 (-14.5%)	-29.2 (-59.4%)	-33.1 (-13.3%)	-96.6	-41.1 (-24.2%)	-156.9%
삼화네트웍스	-11.3 (-727.8%)	-6.6 (41.8%)	23.0 (449.9%)	5.4 (-76.5%)	10.5	6.5 (20.4%)	157.5%
SBS미디어홀딩스	1.2 (-98.6%)	27.9 (2,227.7%)	54.7 (95.8%)	93.2 (70.3%)	177.0	76.7 (-17.7%)	6291.7%
CJ E&M					0.0	83.5	
합계	654.2 (33.9%)	947.7 (44.9%)	684.8 (-27.7%)	1,164.8 (70.0%)	3451.0	1,220.9 (4.9%)	86.6%

- 방송 '11년 1분기 영업이익은 약 1천220억원으로 전년동기대비 86.6% 증가했으며 이는 전반적인 경기호조에 기인. 전분기대비로는 '10년 1분기에서 3분기까지 등락세를 보이다가 '10년 4분기이후 상승세를 나타내고 있고 '11년 1분기는 전분기대비 4.9% 상승
- 전반적으로 지상파 영업이익 전년동기대비 증가율이 상대적으로 높은 수준을 보이고 있음
 - ※ SBS, SBS콘텐츠허브, iMBC 등 지상파 방송사의 '11년 1분기 영업이익 규모는 각각 약 181억7천만원, 90억9천만원, 7억3천만원으로 전년동기대비 301.9%, 74.8% 97.3% 증가하여 성장세를 주도
- 종합유선방송사 영업이익은 규모는 가장 높은 수준을 보이고 있으나, 성장률은 다소 낮게 나타남
 - ※ CJ오쇼핑, GS홈쇼핑 등 종합유선방송사의 '11년 1분기 영업이익은 각각 약 363억2천만원, 286억원으로 전년동기대비 20.7%, 13.5% 증가
- 방송영상물독립제작사는 영업이익 규모가 적을 뿐 아니라 전반적으로 감소세를 보이고 있음
 - ※ 초록뱀은 '10년 2분기 이후 지속적인 영업적자상태를 보이고 있음. 팬엔터테인먼트 '11년 1분기 영업이익은 약 1억원 수준으로 전년동기대비 68.8% 감소

<그림 3> '10년 1분기~'11년 1분기 방송산업(방송영상독립제작사 포함)(상장사) 영업이익액 변동

(단위: 억원, %)



<표 6> '10년 1분기~'11년 1분기 방송산업(방송영상독립제작사 포함)(상장사별) 종사자수 변동

(단위: 억원, 명, %)

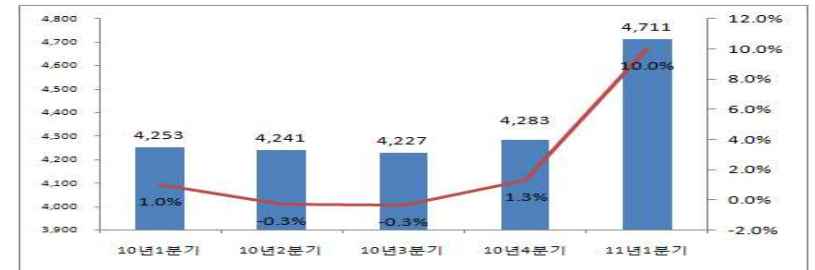
구분	2010년 종사자				2011년 종사자	
	1분기 (전기대비)	2분기 (전기대비)	3분기 (전기대비)	4분기 (전기대비)	1분기 (전기대비)	전년동기
SBS(유)	954 (-0.6%)	958 (0.4%)	960 (0.2%)	996 (3.8%)	862 (-13.5%)	-9.6%
CJ요쇼핑	674 (-3.4%)	651 (-3.4%)	661 (1.5%)	662 (0.2%)	681 (2.9%)	1.0%
GS홈쇼핑	875 (0.9%)	864 (-1.3%)	862 (-0.2%)	847 (-1.7%)	837 (-1.2%)	-4.3%
YTN	627 (-0.3%)	641 (2.2%)	629 (-1.9%)	623 (-1.0%)	623 (0.0%)	-0.6%
한빛방송	26 (-27.8%)	26 (0.0%)	23 (-11.5%)	28 (21.7%)	22 (-21.4%)	-15.4%
디지털조선	242 (4.8%)	244 (0.8%)	252 (3.3%)	254 (0.8%)	254 (0.0%)	5.0%
아이에스플러스	58 (5.5%)	58 (0.0%)	59 (1.7%)	59 (0.0%)	53 (-10.2%)	-8.6%
SBS콘텐츠허브	137 (10.5%)	137 (0.0%)	134 (-2.2%)	137 (2.2%)	134 (-2.2%)	-2.2%
iMBC	100 (0.0%)	100 (0.0%)	95 (-5.0%)	95 (0.0%)	97 (2.1%)	-3.0%
큐릭스	9 (-43.8%)	9 (0.0%)	9 (0.0%)	6 (-33.3%)	7 (16.7%)	-22.2%
한국경제TV	186 (8.8%)	191 (2.7%)	187 (-2.1%)	184 (-1.6%)	180 (-2.2%)	-3.2%
에이앤씨바이오홀딩스	39 (14.7%)	38 (-2.6%)	37 (-2.6%)	39 (5.4%)	38 (-2.6%)	-2.6%

클루넷	116 (6.4%)	105 (-9.5%)	95 (-9.5%)	90 (-5.3%)	78 (-13.3%)	-32.8%
초록밤	18 (5.9%)	22 (22.2%)	14 (-36.4%)	17 (21.4%)	18 (5.9%)	0.0%
팬엔터테인먼트	27 (-15.6%)	27 (0.0%)	27 (0.0%)	26 (-3.7%)	27 (3.8%)	0.0%
더체인지	120 (46.3%)	120 (0.0%)	135 (12.5%)	174 (28.9%)	125 (-28.2%)	4.2%
삼화네트웍스	25 (-24.2%)	27 (8.0%)	26 (-3.7%)	24 (-7.7%)	25 (4.2%)	0.0%
SBS미디어홀딩스	20 (17.6%)	23 (15.0%)	22 (-4.3%)	22 (0.0%)	24 (9.1%)	20.0%
CJ E&M	-	-	-	-	626	-
합계	4,253 (1.0%)	4,241 (-0.3%)	4,227 (-0.3%)	4,283 (1.3%)	4,711 (10.0%)	10.8%

- 방송 '11년 1분기 종사자수는 약 4,711명으로 전년동기대비 10.8% 증가했으며 전분기대비 또한 10.0% 상승
- 지상파, 종합유선방송사, 방송영상물독립제작사 상장사들의 종사자수는 '11년 1분기 전년동기대비 감소를 나타내고 있으나, '11년 1분기 CJ E&M 출범으로 전반적인 종사자수는 증가함
- ※ SBS, SBS콘텐츠허브, iMBC 등 지상파방송 '11년 1분기 종사자수는 862명, 134명, 97명으로 전년동기대비 9.6%, 2.2%, 3.0% 감소
- ※ GS홈쇼핑 '11년 1분기 종사자수는 837명으로 전년동기대비 4.3% 감소했으나, CJ요쇼핑은 681명 수준으로 전년동기대비 1.0% 증가
- ※ 초록밤, 팬엔터테인먼트, 삼화네트웍스 등 방송영상독립제작사 '11년 1분기 종사자수는 18명, 27명, 25명이며 전년동기대비 종사자수 변화가 없음

<그림 4> '10년 1분기~'11년 1분기 방송산업(방송영상독립제작사 포함)(상장사) 종사자 수 변동

(단위: 명, %)



1.2. 방송산업(방송영상독립제작사 포함) 상장사 재무분석

□ 방송산업(방송영상독립제작사 포함) 상장사 재무분석 변동 추이

<표 7> '10년 1분기~'11년 1분기 방송산업(방송영상독립제작사 포함)(상장사) 재무분석 변동 추이

(단위: %, %p)

구분	2010년 1분기	2010년 2분기	2010년 3분기	2010년 4분기	2011년 1분기	2011년 1분기 전년동기증감
영업이익률	10.1%	12.2%	9.8%	13.9%	13.4%	3.3%p
부채비율	57.0%	59.7%	58.1%	61.1%	56.2%	△0.8%p
유동비율	123.5%	100.9%	105.9%	98.3%	139.1%	15.6%p

- 방송산업(방송영상독립제작사 포함) 상장사 영업이익률은 '10년 1분기이후 등락을 보이다가 '11년 1분기는 13.4%로 전분기대비 약간 하락했으며 전년동기대비 3.3%p 상승
- 부채비율은 '10년 1분기이후 하락추세를 보이고 있으며 '11년 1분기는 56.2%로 전년동기대비 0.8%p 하락
- 유동비율은 '10년 1분기 이후 하락세를 나타내다가 '11년 1분기는 139.1%로 전년동기대비 15.6%p 대폭 상승

Ⅲ 2011년 1분기 방송영상독립제작사산업 실태조사분석

2.1. 2011년 1분기 방송영상독립제작사산업 실태조사 분석

<표 8> '10년 1~4분기, '11년 1분기 방송영상독립제작사산업 규모(예측치)

(단위: 백만원, 명, %)

구분	방송영상독립제작사 매출액(백만원)	방송영상독립제작사 수출액(백만원)	방송영상독립제작사 종사자(명)	
2010년	1분기	168,392	2,259	4,641
	2분기	175,035	5,293	4,725
	3분기	173,362	11,368	4,689
	4분기	196,324	11,693	4,632
합계	713,113	30,613	-	
2011년	1분기	213,678	10,367	4,637
전분기대비증감률(%)	8.8%	-11.3%	0.1%	

- 방송영상독립제작사산업 2011년 1분기 매출액은 2,136억 원으로 전분기 대비 약 8.8% 증가
- 방송영상독립제작사산업 2011년 1분기 수출액은 103억 원으로 전분기 대비 약 11.3% 감소
- 방송영상독립제작사 종사자는 4,637명으로 전분기 대비 약 0.1%로 증가

<표 9> '10년 1~4분기, '11년 1분기 방송영상독립제작사산업 투자관련 규모(예측치)

(단위: 백만원, 명, %)

구분	방송영상독립제작사 자체투자액(백만원)	방송영상독립제작사 외부투자액(백만원)	방송영상독립제작사 투자액합계(백만원)	
2010년	1분기	13,698	8,982	22,680
	2분기	16,987	7,962	24,949
	3분기	17,638	8,132	25,770
	4분기	18,957	7,966	26,923
합계	67,280	33,042	100,322	
2011년	1분기	21,337	8,629	29,966
전분기대비증감률(%)	12.6%	8.3%	11.3%	

- 방송영상독립제작사 2011년 1분기 자체투자액은 213억 원으로 전분기 대비 약 12.6% 증가
- 방송영상독립제작사 외부투자액은 86억 원으로 전분기 대비 약 8.3% 증가

<표 10> '10년 1~4분기, '11년 1분기 방송영상독립제작사산업 전체 매출액 대비 상장사 매출액 비교

(단위 : 백만원, %)

구 분		방송영상독립제작사 전체 매출액 (백만원)	방송영상독립제작사 상장사 매출액 (백만원)	방송영상독립제작사 전체 대비 상장사비중(%)
2010년	1분기	168,392	43,420	25.8%
	2분기	175,035	43,560	24.9%
	3분기	173,362	45,900	26.5%
	4분기	196,324	42,690	21.7%
	합계	713,113	175,570	24.6%
2011년	1분기	213,678	51,990	24.3%

- 방송영상독립제작사 전체 매출액 대비 상장사 비중은 약 24.3%로 전분기 대비 약 2.6% 증가

<표 11> '10년 1~4분기, '11년 1분기 방송영상독립제작사산업 전체 수출액 대비 상장사 수출액 비교

(단위 : 백만원, %)

구 분		방송영상독립제작사 전체 수출액 (백만원)	방송영상독립제작사 상장사 수출액 (백만원)	방송영상독립제작사 전체 대비 상장사비중(%)
2010년	1분기	2,259	1,100	48.7%
	2분기	5,293	4,490	84.8%
	3분기	11,368	10,080	88.7%
	4분기	11,693	2,720	23.3%
	합계	30,613	18,390	60.1%
2011년	1분기	10,367	1,690	16.3%

- 방송영상독립제작사산업 전체 수출액 대비 상장사 비중은 약 16.3%로 전분기 대비 약 7.0% 감소