

# 2011년 2분기 콘텐츠산업 동향분석보고서 (방송영상(독립제작사)산업편)

2011. 09



## I. 2011년 2분기 방송영상독립제작사산업 INSIGHT

### 1.1. 방송영상독립제작사산업 분석 및 전망

#### □ 매출 및 수출부문

- 방송영상독립제작사의 '11년 2분기 매출규모를 살펴보면, 1,925억원이며 방송영상독립제작사 상장사 매출액 비중은 9.4%를 차지하는 것으로 나타남
  - 상장사 매출액 분석을 살펴보면, '11년 2분기 전년동기대비 46.3% 성장하였고 전분기대비 4.4% 상승하였으며, CBI 분석 결과 1분기 96으로 호조임
- 방송영상독립제작사의 '11년 2분기 수출규모를 살펴보면, 약 108억원이며 상장사 수출액 비중은 18.0%를 차지하는 것으로 나타남
  - 상장사 수출액 분석을 살펴보면, '11년 2분기 전년동기대비 21.7% 성장하였고 전분기대비 16.0% 증가하였으며, CBI 분석 결과 100으로 호조임

#### □ 고용부문

- 방송영상독립제작사의 '11년 2분기 고용규모를 살펴보면, 4,623명이며 상장사 고용 비중은 1.5%를 차지하는 것으로 나타남
  - 상장사 고용 분석을 살펴보면, '11년 2분기 전년동기대비 -9.2%로 감소하였으며 전분기대비 -1.4% 하락하였으며 CBI 분석 결과 2분기 100으로 나타남

#### □ 방송영상독립제작사 2011년 3분기 전망

- 방송영상독립제작사 '11년 3분기 매출CBI는 99, 수출CBI 100으로 호조를 나타낼 것으로 예상됨

- '11년 하반기에 종합편성채널과 보도채널 개국이 예정되어 있어 2분기에 이어 방송 콘텐츠 수요 증대에 따라 사전제작(다큐, 애니메이션, 드라마 등)이 되고 있으며, 매출액 증대에 기여할 것으로 전망됨

- 아시아권을 중심으로 완성도 높은 국내 드라마의 수출이 증가할 것으로 전망되며, 국내 대형 전자제조 업체를 중심으로 스마트 TV 전용 방송콘텐츠 제작지원이 활발하게 이루어지고 있음

※ SBS콘텐츠허브 “대물”, “자이언트”, “시크릿가든” 등을 중심으로 방송콘텐츠 수출액이 큰 폭으로 증가하였음

※ 삼성전자의 “삼성 TV 앱스”, LG전자의 “LG 앱스” 등에서 N스크린용 방송콘텐츠 수요 증가

● 방송영상독립제작사 '11년 3분기 고용CBI는 102로 호전될 것으로 예상됨

- 스마트 TV 전용 방송콘텐츠 제작지원과 종합편성채널(보도채널 등)이 개국됨에 따라 드라마, 다큐멘터리 등 제작인력에 대한 수요가 증가될 것으로 예상됨

<표 1> 방송영상독립제작사 부문별 CBI

구분	매출	수출	투자	고용	자금사정	평균
2010년 1분기	91	62	71	83	92	80
2010년 2분기	101	71	61	78	94	81
2010년 3분기	92	82	87	89	92	88
2010년 4분기	98	89	90	94	94	93
2011년 1분기	105	88	97	93	99	96
2011년 2분기	96	100	102	100	96	99
2011년 3분기	99	100	102	102	94	99
2011년 4분기	101	96	96	102	98	99

- '11년 3분기는 2분기에 이어 정체될 것으로 예상되나 매출은 다소 호전될 것으로 전망됨

- '11년 4분기는 매출이 다소 상승할 것으로 예상됨

II. 2011년 2분기 방송산업(방송영상독립제작사포함) 상장사 분석

1.1. 방송산업(방송영상독립제작사 포함) 상장사 매출액, 영업이익액, 수출액, 종사자 수

□ 방송산업(방송영상독립제작사 포함) 상장사 경영실적 변동 추이

<표 2> '10년 2분기~'11년 2분기 방송산업(방송영상독립제작사 포함)(상장사) 경영실적 변동 (단위: 억원, 명, %)

구분	2010년				2010년	2011년			
	2분기 (전기대비)	상반기 (전년동기대비)	3분기 (전기대비)	4분기 (전기대비)		1분기 (전기대비)	2분기 (전기대비)	2분기 (전년동기)	상반기 (전년동기)
매출액	9,263.1	17,022.3	9,736.2	11,950.0	40,765.7	11,849.7	13,355.6	44.2%	25,205.3
	19.4%	53.9%	5.1%	22.7%	64.5%	-0.8%	12.7%		48.1%
영업이익	1,160.7	2,007.3	1,219.6	1,800.8	5,706.8	1,900.4	2,217.4	91.0%	4,117.8
	37.1%	80.7%	5.1%	47.7%	80.9%	5.5%	16.7%		105.1%
수출액	178.0	355.7	169.3	244.9	769.9	253.0	443.8	149.3%	696.8
	0.2%	356.7%	-4.9%	44.7%	139.4%	3.3%	75.4%		95.9%
종사자수	4,943	-	5,296	5,450	-	5,600	5,884	19.0%	
	0.5%	-	7.1%	2.9%	-	2.8%	5.1%		

<표 3> '10년 2분기~'11년 2분기 방송산업(방송영상독립제작사 포함)(상장사별) 매출액 변동 (단위: 억원, %)

구분	2010년 매출액				2010년	2011년 매출액			
	2분기 (전기대비)	상반기 (전년동기)	3분기 (전기대비)	4분기 (전기대비)		1분기 (전기대비)	2분기 (전기대비)	2분기 (전년동기)	상반기 (전년동기)
SBS(유)	2260.4	3,509.4	1345.2	1,966.8	6,821.4	1,563.2	1,908.0	-15.6%	3471.2
	81.0%	42.5%	-40.5%	46.2%		-20.5%	22.1%		-1.1%
CJ오쇼핑	1719.3	3,361.6	1701.4	2,047.0	7,110.0	1,997.4	2,166.5	26.0%	4163.9
	4.7%	12.3%	-1.0%	20.3%		-2.4%	8.5%		23.9%
GS홈쇼핑	1952.8	3,810.9	1905.6	2,275.2	7,991.7	2,146.6	2,194.6	12.4%	4341.2
	5.1%	23.2%	-2.4%	19.4%		-5.7%	2.2%		13.9%
온미디어	177.7	333.1	205.4	208.9	11.8	899.5	1,751.2	885.7%	2,650.7
	14.3%	8.8%	15.6%	1.7%		330.6%	94.7%		695.9%
YTN	290.9	525.7	299.1	341.9	1,166.7	250.4	311.7	7.2%	562.1
	23.9%	17.9%	2.8%	14.3%		-26.8%	24.5%		6.9%
한빛방송	372.3	720.3	357.1	354.5	1,431.9	361.5	361.4	-2.9%	722.9
	7.0%	68.6%	-4.1%	-0.7%		2.0%	0.0%		0.4%
디지털조선	89.5	175.1	90.8	93.4	359.3	87.2	93.1	4.0%	180.3
	4.6%	12.0%	1.4%	2.9%		-6.6%	6.8%		3.0%
SBS콘텐츠허브	348.4	646.2	420.0	483.7	1,549.9	474.4	533.7	53.2%	1008.1

	17.0%	221.5%	20.5%	15.2%		-1.9%	12.5%		56.0%
iMBC	80.7	169.5	112.5	95.1	377.1	99.9	135.0	67.4%	234.9
	-9.2%	62.9%	39.5%	-15.4%		5.0%	35.1%		38.6%
큐릭스	128.6	257.4	124.1	118.2	499.7	123.9	124.3	-3.3%	248.2
	-0.2%	-0.5%	-3.5%	-4.7%		4.8%	0.3%		-3.6%
한국경제TV	150.4	286.3	150.4	177.5	614.2	166.7	190.8	26.9%	357.5
	10.7%	10.5%	0.0%	18.0%		-6.1%	14.5%		24.9%
초록뱀	10.7	94.3	2.9	19.2	116.4	20.5	1.6	-85.1%	22.1
	-87.2%	39.7%	-73.0%	561.2%		6.9%	-92.2%		-76.6%
퀵엔터테인먼트	49.2	84.7	28.9	66.7	180.3	77.5	118.3	140.3%	195.8
	38.7%	-10.0%	-41.3%	130.7%		16.2%	52.6%		131.1%
삼화네트웍스	64.3	77.6	128.9	40.9	247.4	76.1	61.8	-3.9%	137.9
	382.8%	32.2%	100.5%	-68.3%		86.1%	-18.8%		77.7%
SBS미디어홀딩스	97.8	172.6	127.2	99.5	399.3	91.1	15.0	-84.7%	106.1
	30.8%	31.2%	30.0%	-21.8%		-8.4%	-83.5%		-38.5%
케이티스카이라이프	1086.4	2,100.0	1054.6	1155.2	4309.8	1121.7	1,146.9	5.6%	2268.6
	7.2%		-2.9%	9.5%		-2.9%	2.2%		8.0%
케이엠에이치	0.0	0.0	0.0	0		78.5	100.5		179
대구방송	0.0		0	341.5	341.5	79.3	95.1		174.4
						-76.8%	19.9%		
케이엔엔	142.8	242.1	110.8	147.1	500	119	136.5	-4.4%	255.5
	43.8%		-22.4%	32.8%		-19.1%	14.7%		5.5%
현대홈쇼핑	0.0		1344.5	1628.3	5765.5	1831.1	1,745.7		3576.8
				21.1%		12.5%	-4.7%		
씨씨에스충북방송	45.9	90.0	48.7	47.3	186	47.1	50.9	10.9%	98
	4.1%		6.1%	-2.9%		-0.4%	8.1%		8.9%
나우콤	195.2	365.7	178.1	242	785.8	137.1	113.0	-42.1%	250.1
	14.5%		-8.8%	35.9%		-43.3%	-17.6%		-31.6%
합계	9,263.1	17,022.3	9,736.2	11,950.0	40,765.7	11,849.7	13,355.6	44.2%	25,205.3
	19.4%		53.9%	5.1%		64.5%	-0.8%		12.7%

● 방송 '11년 2분기 및 상반기 전년동기대비 매출액은 44.2% 및 48.1% 성장했으며 전분기대비 12.7% 상승

- 민영지상파 방송사인 SBS 매출액은 '11년 2분기 및 상반기 전년동기대비 -15.6%, -1.1% 감소했으나 전분기대비 22.1% 상승. 종합유선방송사업자인 티브로드한빛방송의 '11년 2분기 및 상반기 매출액은 전년동기대비 -2.9% 감소, 0.4% 증가했으며 전분기대비 0.0% 하락. CJ E&M 방송부문은 '11년 2분기 전분기대비 94.7% 상승

※ SBS 계열사인 SBS콘텐츠헤브는 '11년 2분기 및 상반기 매출액이 전년동기대비 53.2%, 56.0% 성장했으며 전분기대비 12.5% 상승

※ SBS 등 민영지상파 방송사는 주요 수입원은 광고이며, 광고시장의 계절적 요인 및 경기에

다른 기업광고수요의 변화요인으로 매출액 변동 편차가 크게 발생할 수 있음. '11년 2분기는 상대적으로 높은 기업수요와 함께 '10년도 1분기 이후 이어지고 있는 경기호조세가 대기업을 중심으로 광고지출 확대에 따른 매출액 상승세가 나타난. 종합유선방송사업은 지상파방송사와 달리 월정액 시청료 등 광고수외의 고정적 수입이 있어 경기변동에 상대적으로 덜 민감하나, '11년 말 중편 개국으로 시장참여자 증가에 따른 업계 간 경쟁격화에 따른 시장재편이 전망됨

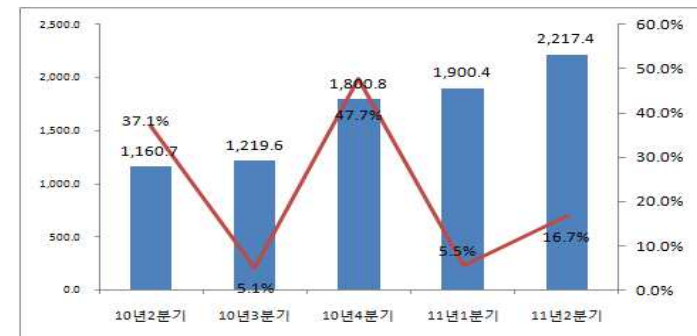
- 방송영상물독립제작사 퀵엔터테인먼트 '11년 2분기 및 상반기 매출액은 전년 동기대비 140.3%, 131.1% 성장했으며 전분기대비 52.6% 상승. 삼화네트웍스는 전년동기대비 -3.9% 감소, 77.7% 성장했으나 전분기대비 -18.8% 하락. 초록뱀은 '11년 2분기 및 상반기 전년동기대비 -85.1%, -76.6% 감소했으며 전분기대비 -92.2% 하락

※ 독립제작사 퀵엔터테인먼트는 '11년도 MBC 일일드라마 '불굴의 며느리' SBS 미니시리즈 '내게 거짓말을 해봐' 등 지속적인 드라마제작과 SBS 일일드라마 '당돌한 여자', '찬란한 유산', '태양의 여자', MBC 미니시리즈 '호박꽃 순정', '사랑해 울지마', KBS '돌아온 뽕배기' 등 기 제작된 드라마들의 해외수출 호조로 '10년 3분기 이후 높은 매출액 증가를 보임. 향후 중편채널 개국 등 다매체, 다채널에 따른 방송콘텐츠 수요증가에 따른 매출액 증대 전망

- 방송채널사용사업자 CJ 오쇼핑은 '11년 2분기 및 상반기 전년동기대비 매출액은 26.0%, 23.9% 성장했으며 전분기대비 8.5% 상승. GS 홈쇼핑은 전년동기대비 각각 12.4%, 13.9% 성장했으며 전분기대비 2.2% 상승

※ '09년 1분기에서 '11년 2분기 중 2분기 및 4분기가 전분기대비 상승하는 추세를 보임

<그림 1> '10년 2분기~'11년 2분기 방송산업(방송영상물독립제작사 포함)(상장사) 매출액 변동 (단위: 억 원, %)



<표 4> '10년 2분기~'11년 2분기 방송산업(방송영상독립제작사 포함)(상장사별) 수출액 변동

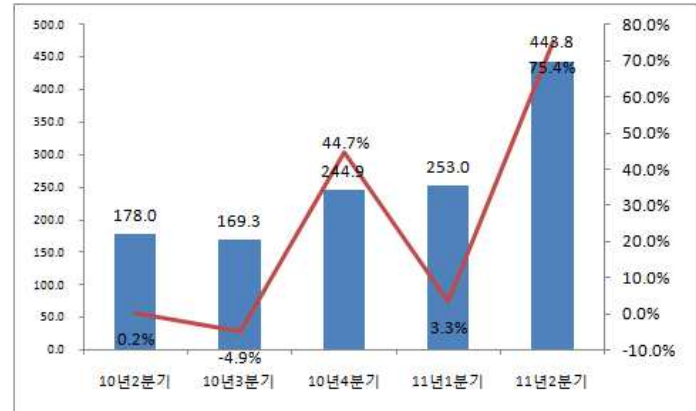
(단위: 억원, %)

구분	2010년 수출액					2011년 수출액			
	2분기 (전기대비)	상반기 (전년동기)	3분기 (전기대비)	4분기 (전기대비)	2010년 (전년대비)	1분기 (전기대비)	2분기 (전기대비)	2분기 (전년동기)	상반기 (전년동기)
SBS(유)	0.0	0.0	0.0	0	0.0	0	0.0		0.0
CJ오쇼핑	1.6	3.3	0.9	1.7	5.9	8.4	22.5	1315.1%	30.9
	-7.0%	-78.2%	-43.4%	88.9%	-79.5%	394.1%	167.9%		836.4%
GS홈쇼핑	0.0	0.0	0.0	0	0.0	0	0.0		0.0
온미디어	0.0	0.0	0.0	0	0.0	28.4	133.9		162.3
YTN	0.0	0.0	0.0	0	0.0	0	0.0		0.0
한빛방송	0.0	0.0	0.0	0	0.0	0	0.0		0.0
디지털조선	0.0	0.0	0.0	0	0.0	0	0.0		0.0
		-100.0%			-100.0%				
SBS콘텐츠헤브	150.0	289.6	151.3	196.6	637.5	179.5	259.1	72.8%	438.6
	7.4%	989.1%	0.9%	29.9%	239.4%	-8.7%	44.3%		51.5%
iMBC	1.8	16.3	4.9	11.7	32.9	12	8.7	386.0%	20.7
	-87.7%	160.8%	173.7%	138.8%	128.9%	2.6%	-27.5%		27.0%
큐릭스	0.0	0.0	0.0	0	0.0	0	0.0		0.0
한국경제TV	0.0	0.0	0.0	0	0.0	0	0.0		0.0
초록배	6.9	7.0	2.7	8.7	18.4	0.6	1.4	-79.8%	2.0
	8550.0%		-61.0%	222.2%	102.9%	-93.1%	133.3%		-71.4%
팬엔터테인먼트	5.6	15.4	0.3	8.3	24.0	5.4	8.2	47.5%	13.6
	-43.5%	30.7%	-94.6%	2666.7%	-40.1%	-34.9%	51.9%		-11.7%
삼화네트웍스	3.6	4.7	0.0	10.2	14.9	10.9	10.0	177.8%	20.9
	227.3%	-67.4%	-100.0%		-59.4%	6.9%	-8.3%		344.7%
SBS미디어홀딩스	0.0	0.0	0.0	0	0.0	0	0.0		0.0
케이티스카이라이프	0.0	0.0	0.0	0	0.0	0	0.0		0.0
케이엠에이지	0.0	0.0	0.0	0	0.0	0	0.0		0.0
대구방송	0.0	0.0	0.0	0	0.0	0	0.0		0.0
케이엔엔	0.0	0.0	0.0	0	0.0	0	0.0		0.0
현대홈쇼핑	0.0	0.0	0.0	0	0.0	0	0.0		0.0
씨씨에스충북방송	0.0	0.0	0.0	0	0.0	0	0.0		0.0
나우콤	8.6	19.4	9.2	7.7	36.3	7.8	0.0	-100.0%	7.8
	-20.4%		7.0%	-16.3%		1.3%			-59.8%
합계	178.0	355.7	169.3	244.9	769.9	253.0	443.8	149.3%	696.8
	0.2%	356.7%	-4.9%	44.7%	139.4%	3.3%	75.4%		95.9%

- 방송 '11년 2분기 및 상반기 수출액은 약 443억원, 696억원으로 전년동기대비 149.3%, 95.9% 성장하였으며 전분기대비 75.4% 상승
  - '11년 2분기 및 상반기 수출액 비중은 17.3%, 14.7%
  - 방송은 '10년 4분기까지 등락을 보이다가 '11년 1분기 이후 큰 폭의 상승을 보임
  - SBS콘텐츠헤브 등 지상파 관련 상장사들의 수출 규모 및 증가세가 두드러지게 나타나고 있음
    - \* SBS콘텐츠헤브 '11년 2분기 및 상반기 수출액은 약 259억원, 438억원으로 전년동기대비 72.8%, 51.5% 증가해 방송산업 수출액을 주도
  - 독립제작사는 수출증가세는 업체 간의 편차가 나타나고 있을 뿐 아니라, 수출규모에서는 지상파에 비해 낮은 수준을 나타냄
    - \* 팬엔터테인먼트 및 삼화네트웍스 '11년 2분기 수출액은 각각 약 8억 2천만원, 10억원으로 전년동기대비 47.5%, 177.8% 증가했으나, 초록배는 약 1억 4천만원으로 전년동기대비 -79.8% 감소

<그림 2> '10년 2분기~'11년 2분기 방송산업(방송영상독립제작사 포함)(상장사) 수출액 변동

(단위: 억원, %)



<표 5> '10년 2분기~'11년 2분기 방송산업(방송영상독립제작사 포함)(상장사별) 영업이익액 변동

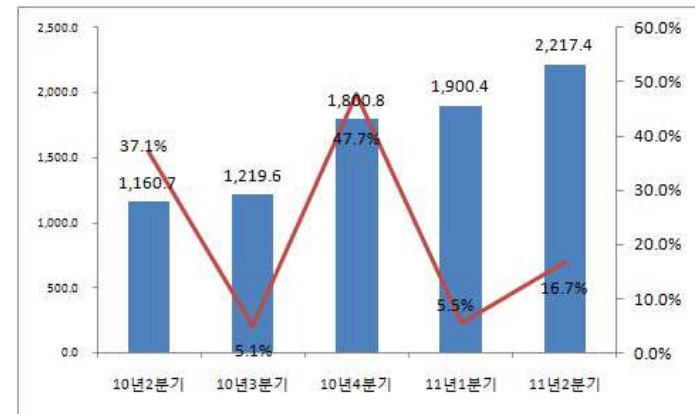
(단위: 억원, %)

구분	2010년 영업이익					2011년 영업이익				
	2분기 (전기대비)	상반기 (전년동기)	3분기 (전기대비)	4분기 (전기대비)	2010년 (전년대비)	1분기 (전기대비)	2분기 (전기대비)	2분기 (전년동기)	상반기 (전년동기)	
SBS(유)	59.7	-30.3	-206.8	194.2	-42.9	181.7	315.7	428.5%	497.4	
	166.4%	73.3%	-446.2%	193.9%	-127.7%	-6.4%	73.7%		1743.5%	
CJ오쇼핑	301.3	602.1	276.7	328.8	1,207.6	363.2	347.2	15.3%	710.4	
	0.2%	21.8%	-8.1%	18.8%	18.0%	10.4%	-4.4%		18.0%	
GS홈쇼핑	305.1	557.0	270.5	347.4	1,174.9	286.0	273.6	-10.3%	559.6	
	21.1%	37.5%	-11.3%	28.4%	18.5%	-17.7%	-4.3%		0.5%	
온미디어	-2.3	10.4	83.2	63.4	157.0	48.4	222.9	9910.6%	271.3	
	-117.9%	-85.8%	-3761.9%	-23.8%	-15.9%	-23.7%	360.5%		2501.7%	
YTN	51.8	46.2	29.5	43.7	119.4	-1.6	80.3	55.1%	78.7	
	1024.4%	1875.7%	-43.0%	48.2%	88.6%	-103.7%	5118.8%		70.5%	
한빛방송	113.3	215.8	105.0	80.6	401.4	120.9	112.5	-0.7%	233.4	
	10.5%	70.9%	-7.3%	-23.2%	46.1%	50.0%	-6.9%		8.2%	
디지털조선	7.5	13.1	9.2	1.0	23.3	3.9	5.5	-26.9%	9.4	
	34.4%	134.5%	22.2%	-89.4%	183.2%	301.3%	41.0%		-28.4%	
SBS콘텐츠퍼브	77.8	129.8	102.9	56.2	288.9	90.9	56.2	-27.7%	147.1	
	49.6%	222.0%	32.3%	-45.4%	155.0%	61.7%	-38.2%		13.4%	
iMBC	7.3	11.0	20.1	2.8	33.9	7.2	15.6	112.5%	22.8	
	98.4%	192.8%	173.8%	-86.3%	273.0%	160.9%	116.7%		106.5%	
큐릭스	34.5	76.6	26.6	19.6	122.8	39.2	37.9	9.7%	77.1	
	-18.0%	-6.1%	-23.0%	-26.5%	-19.3%	100.4%	-3.3%		0.6%	
한국경제TV	31.3	55.3	27.4	34.9	117.6	34.9	38.5	23.1%	73.4	
	30.1%	-0.7%	-12.4%	27.4%	-10.7%	0.0%	10.3%		32.7%	
초록뱀	-14.2	-7.9	-5.0	-0.2	-13.1	-6.3	-4.0	71.9%	-10.3	
	-325.6%	69.9%	64.8%	96.2%	66.8%	3229.7%	36.5%		-30.2%	
팬엔터테인먼트	1.2	4.4	-1.3	0.0	3.1	1.3	0.2	-83.3%	1.5	
	-62.6%	15.7%	-208.7%	100.3%	-81.5%	-32460.2%	-84.6%		-65.9%	
삼화네트웍스	-6.6	-17.3	22.4	5.4	10.5	6.8	12.1	284.1%	18.9	
	38.7%	-239.2%	-440.8%	-75.9%	262.1%	25.9%	77.9%		209.2%	
SBS미디어홀딩스	27.9	29.1	54.7	93.2	177.0	76.7	137.1	390.8%	213.8	
	2227.7%	4.4%	95.8%	70.3%	35.7%	-17.7%	78.7%		633.9%	
케이티스카이라이프	111.2	221.4	92.4	59.1	372.9	109.2	95.5	-14.1%	204.7	
	0.9%		-16.9%	-36.0%		84.8%	-12.5%		-7.5%	
케이엠에이치				0		29.0	39		68.0	
							34.5%			
대구방송				50.3	50.3	7.6	10.7		18.3	
						-84.9%	40.8%			
케이엔엔	31.2	46.8	9.1	22.2	78.1	28.5	32.6	4.5%	61.1	
	100.0%		-70.8%	144.0%		28.4%	14.4%		30.6%	
현대홈쇼핑			284.5	369.9	1333.5	446.5	377.7		824.2	
				30.0%		20.7%	-15.4%			
씨씨에스충북방송	-1.8	0.3	0.4	0	0.7	5.5	3.8	311.1%	9.3	
	-185.7%		122.2%	-100.0%			-30.9%		3000.0%	
나우콤	24.4	43.4	18.1	28.4	89.9	20.9	6.8	-72.1%	27.7	
	28.4%		-25.8%	56.9%		-26.4%	-67.5%		-36.2%	
합계	1,160.7	2,007.3	1,219.6	1,800.8	5,706.8	1,900.4	2,217.4	91.0%	4,117.8	
	37.1%	80.7%	5.1%	47.7%	80.9%	5.5%	16.7%		105.1%	

- 방송 '11년 2분기 및 상반기 영업이익은 약 2천 217억원, 4,117억원으로 전년 동기대비 91.0%, 105.1% 증가. '10년 2분기 이후 상승세를 보이고 있으며 '11년 2분기는 전분기대비 16.7%로 다소 높은 상승을 나타냄
  - 지상파 영업이익 전년동기대비 증가율이 상대적으로 높은 수준을 보이고 있으며 전반적인 성장세를 주도
    - ※ SBS, SBS미디어홀딩스, iMBC 등 지상파 방송사의 '11년 2분기 영업이익 규모는 각각 약 315억원, 137억원, 15억원으로 전년동기대비 428.5%, 390.8%, 112.5% 증가
  - 종합유선방송사 영업이익은 큰 규모에 비해 성장률은 다소 낮거나 감소한 것으로 나타남
    - ※ CJ오쇼핑, GS홈쇼핑 등 종합유선방송사의 '11년 2분기 영업이익은 각각 약 347억원, 273억원으로 전년동기대비 15.3% 증가, -10.3% 감소
  - 방송영상물독립제작사는 영업이익 규모가 적거나, 영업손실 상태를 나타내고 있음
    - ※ 초록뱀은 '11년 2분기 전분기대비 영업손실 규모가 줄어들었으나 '10년 2분기 이후 지속적인 적자상태를 보이고 있음. 팬엔터테인먼트 '11년 2분기 영업이익은 약 2천만원 수준으로 전년동기대비 -83.3% 감소

<그림 3> '10년 2분기~'11년 2분기 방송산업(방송영상독립제작사 포함)(상장사) 영업이익액 변동

(단위: 억원, %)



<표 6> '10년 2분기~'11년 2분기 방송산업(방송영상독립제작사 포함)(상장사별) 종사자수 변동

(단위 : 명, %)

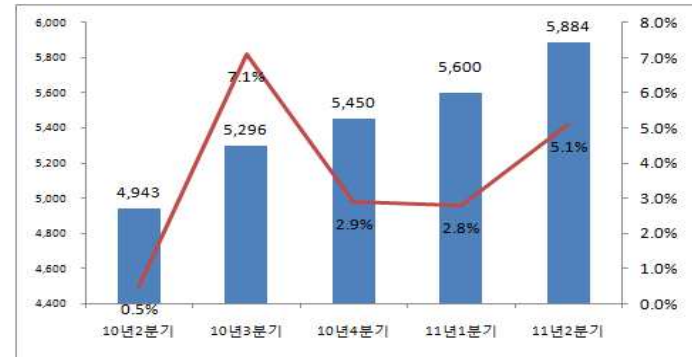
구분	2010년 종사자			2011년 종사자		전년동기대비 (2분기)
	2분기 (전분기대비)	3분기 (전분기대비)	4분기 (전분기대비)	1분기 (전분기대비)	2분기 (전분기대비)	
SBS(유)	958 0.4%	960 0.2%	996 3.8%	862 -13.5%	967 12.2%	0.9%
CJ오쇼핑	651 -3.4%	661 1.5%	662 0.2%	681 2.9%	720 5.7%	10.6%
GS홈쇼핑	864 -1.3%	862 -0.2%	847 -1.7%	837 -1.2%	811 -3.1%	-6.1%
온미디어	203 -1.9%	209 3.0%	209 0.0%	626 199.5%	737 17.8%	263.1%
YTN	641 2.2%	629 -1.9%	623 -1.0%	623 0.0%	630 1.1%	-1.7%
한빛방송	26 0.0%	23 -11.5%	28 21.7%	22 -21.4%	21 -4.5%	-19.2%
디지털조선	244 0.8%	252 3.3%	254 0.8%	254 0.0%	225 -11.4%	-7.8%
SBS콘텐츠허브	137 0.0%	134 -2.2%	137 2.2%	134 -2.2%	126 -6.0%	-8.0%
iMBC	100 0.0%	95 -5.0%	95 0.0%	97 2.1%	96 -1.0%	-4.0%
큐릭스	9 0.0%	9 0.0%	6 -33.3%	7 16.7%	7 0.0%	-22.2%
한국경제TV	191 2.7%	187 -2.1%	184 -1.6%	180 -2.2%	192 6.7%	0.5%
초록뎀	22 22.2%	14 -36.4%	17 21.4%	18 5.9%	18 0.0%	-18.2%
팬엔터테인먼트	27 0.0%	27 0.0%	26 -3.7%	27 3.8%	26 -3.7%	-3.7%
삼화네트웍스	27 8.0%	26 -3.7%	24 -7.7%	25 4.2%	25 0.0%	-7.4%
SBS미디어홀딩스	23 15.0%	22 -4.3%	22 0.0%	24 9.1%	25 4.2%	8.7%
케이티스카이라이프	283 0.4%	283 0.0%	283 0.0%	292 3.2%	291 -0.3%	2.8%
케이엔에이치					73	
대구방송			144	141 -2.1%	141 0.0%	
케이엔엔	151 1.3%	149 -1.3%	149 0.0%	150 0.7%	152 1.3%	0.7%
현대홈쇼핑		361	361 0.0%	368 1.9%	370 0.5%	
씨씨에스충북방송	50 6.4%	50 0.0%	47 -6.0%	47 0.0%	40 -14.9%	-20.0%
나우콤	336 7.7%	343 2.1%	336 -2.0%	185 -44.9%	191 3.2%	-43.2%
합계	4,943 0.5%	5,296 7.1%	5,450 2.9%	5,600 2.8%	5,884 5.1%	19.0%

● 방송 '11년 2분기 종사자수는 약 5,884명으로 전년동기대비 19.0% 증가했으며 전분기대비 5.1% 상승

- 일부 지상파, 종합유선방송사를 제외하고 전반적인 방송영상물독립제작사 상장사들의 종사자수는 '11년 2분기 전년동기대비 감소를 나타내고 있음
- ※ 지상파방송인 SBS의 '11년 2분기 종사자수는 967명으로 전년동기대비 0.9% 증가, 전분기 대비 12.2% 상승. 케이티스카이라이프 종사자수 규모는 291명으로 전년동기대비 2.8% 증가했으나, 전분기대비 -0.3% 하락
- ※ CJ오쇼핑 '11년 2분기 종사자수는 720명으로 전년동기대비 10.6% 증가, 전분기대비 5.7% 상승한 반면, GS홈쇼핑은 811명으로 전년동기대비 -6.1% 감소, 전분기대비 -3.1% 하락
- ※ 초록뎀, 팬엔터테인먼트, 삼화네트웍스 등 방송영상물독립제작사 '11년 2분기 종사자수는 18명, 26명, 25명으로 전년동기대비 -18.2%, -3.7%, -7.4% 감소

<그림 4> '10년 2분기~'11년 2분기 방송산업(방송영상물독립제작사 포함)(상장사) 종사자 수 변동

(단위 : 명, %)



## 1.2. 방송산업(방송영상독립제작사 포함) 상장사 재무분석

### □ 방송산업(방송영상독립제작사 포함) 상장사 재무분석 변동 추이

<표 7> '10년 2분기~'11년 2분기 방송산업(방송영상독립제작사 포함)(상장사) 재무분석 변동 추이  
(단위 : %, %p)

구분	2010년 2분기	2010년 3분기	2010년 4분기	2011년 1분기	2011년 2분기	2011년 2분기 전년동기증감
영업이익률	12.5%	12.5%	15.1%	16.0%	16.6%	4.1%p
부채비율	56.3%	49.5%	50.4%	52.7%	49.2%	△7.1%p
유동비율	120.9%	161.5%	155.1%	171.3%	133.8%	12.9%p

- 방송산업(방송영상독립제작사 포함) 상장사 영업이익률은 '10년 3분기까지 등락을 보이다가 '10년 4분기 이후 상승세를 보이고 있으며, '11년 2분기는 16.6%로 전년동기대비 4.1%p 상승
- 부채비율은 '10년 2분기 이후 등락을 보이고 있으며 '11년 2분기는 49.2%로 전년동기대비 7.1%p 하락
- 유동비율은 '10년 2분기 이후 등락폭이 다소 높은 수준을 보이고 있으며 '11년 2분기는 133.8%로 전년동기대비 12.9%p 상승

## Ⅲ 2011년 2분기 방송영상독립제작사산업 실태조사분석

### 1.1. 2011년 2분기 방송영상독립제작사산업 실태조사 분석

<표 8> '10년 1~4분기, '11년 1~2분기 방송영상독립제작사산업 규모(예측치)  
(단위 : 백만원, 명, %)

구분	방송영상독립제작사 매출액(백만원)	방송영상독립제작사 수출액(백만원)	방송영상독립제작사 종사자(명)	
2010년	1분기	168,392	2,259	4,641
	2분기	175,035	5,293	4,725
	상반기	343,427	7,552	-
	3분기	173,362	11,368	4,689
	4분기	196,324	11,693	4,632
	합계	713,113	30,613	-
2011년	1분기	213,678	10,367	4,637
	2분기	192,585	10,887	4,623
	상반기	406,263	21,254	-
2분기 전년동기대비	10.0%	105.7%	-2.2%	

- 방송영상독립제작사산업 '11년 2분기 매출액은 1,925억원으로 전년동기대비 약 10.0% 증가
- 방송영상독립제작사산업 '11년 2분기 수출액은 108억원으로 전년동기대비 약 105.7% 증가
- 방송영상독립제작사 종사자는 4,623명으로 전년동기대비 약 -2.2% 감소

<표 9> '10년 1~4분기, '11년 1~2분기 방송영상독립제작사산업 투자관련 규모(예측치)

(단위: 백만원, %)

구 분		방송영상독립제작사 자체투자액(백만원)	방송영상독립제작사 외부투자액(백만원)	방송영상독립제작사 투자액 합계(백만원)
2010년	1분기	13,698	8,982	22,680
	2분기	16,987	7,962	24,949
	상반기	30,685	16,944	47,629
	3분기	17,638	8,132	25,770
	4분기	18,957	7,966	26,923
	합계	67,280	33,042	100,322
2011년	1분기	21,337	8,629	29,966
	2분기	19,322	8,959	28,281
	상반기	40,659	17,588	58,247
2분기 전년동기대비		13.7%	12.5%	13.4%

- 방송영상독립제작사 '11년 2분기 자체투자액은 193억원으로 전년동기대비 약 13.7% 증가
- 방송영상독립제작사 '11년 2분기 외부투자액은 89억원으로 전년동기대비 약 12.5% 증가

<표 10> '10년 1~4분기, '11년 1~2분기 방송영상독립제작사산업 전체 매출액 대비  
상장사 매출액 비교

(단위: 백만원, %)

구 분		방송영상독립제작사 전체 매출액(백만원)	방송영상독립제작사 상장사 매출액(백만원)	방송영상독립제작사 전체 대비 상장사 비중(%)
2010년	1분기	168,392	13,240	7.9%
	2분기	175,035	12,420	7.1%
	상반기	343,427	25,660	7.5%
	3분기	173,362	16,070	9.3%
	4분기	196,324	12,680	6.5%
	합계	713,113	54,410	7.6%
2011년	1분기	213,678	17,410	8.1%
	2분기	192,585	18,170	9.4%
	상반기	406,263	35,580	8.8%

- 방송영상독립제작사 '11년 2분기 전체 매출액 대비 상장사 비중은 약 9.4%로 전년동기대비 2.3%p 및 전분기대비 약 1.3%p 증가

<표 11> '10년 1~4분기, '11년 1~2분기 방송영상독립제작사산업 전체 수출액 대비 상장사  
수출액 비교

(단위: 백만원, %)

구 분		방송영상독립제작사 전체 수출액(백만원)	방송영상독립제작사 상장사 수출액(백만원)	방송영상독립제작사 전체 대비 상장사 비중(%)
2010년	1분기	2,259	1,100	48.7%
	2분기	5,293	1,610	30.4%
	상반기	7,552	2,710	35.9%
	3분기	11,368	300	2.6%
	4분기	11,693	2,720	23.3%
	합계	30,613	5,730	18.7%
2011년	1분기	10,367	1,690	16.3%
	2분기	10,887	1,960	18.0%
	상반기	21,254	3,650	17.2%

- 방송영상독립제작사산업 '11년 2분기 전체 수출액 대비 상장사 비중은 약 18.0%로 전년동기대비 약 12.4%p 감소 전분기 대비 약 1.7%p 증가



---

## 2011년 2분기 콘텐츠산업 동향분석보고서(방송산업편)

---

집필진

한국콘텐츠진흥원

감 수 이동욱 (전략정책 본부장), 노준석 (산업분석팀 팀장)  
책임집필 김은정 (산업분석팀 선임연구원)

발 행 인 이 재 용

발 행 일 2011년 09월 20일

발 행 처 한국콘텐츠진흥원

서울시 마포구 상암동 1602 문화콘텐츠센터(12층)

---

본 보고서는 한국콘텐츠진흥원(<http://www.kocca.kr>)의 <콘텐츠지식/산업동향/콘텐츠산업통계정보>에 게재되는 보고서로 인용하실 때에는 반드시 출처를 밝혀 주시기 바랍니다.

(문의) 산업분석팀 김은정 (02-3153-3021/ejkim@kocca.kr)