

# 2011년 3분기 콘텐츠산업 동향분석보고서 (방송영상(독립제작사)산업편)

2011. 12



## I. 2011년 2분기 방송영상독립제작사산업 INSIGHT

### 1.1. 방송영상독립제작사산업 분석 및 전망

#### □ 매출 및 수출부문

- 방송영상독립제작사의 '11년 3분기 매출규모를 살펴보면, 1,842억원이며 방송영상독립제작사 상장사 매출액 비중은 8.0%를 차지하는 것으로 나타남
  - 상장사 매출액 분석을 살펴보면, '11년 3분기 전년동기대비 33.8% 성장하였고 전분기대비 2.5% 하락하였으며, CBI 분석 결과 3분기 99로 호조임
- 방송영상독립제작사의 '11년 3분기 수출규모를 살펴보면, 약 55억원이며 상장사 수출액 비중은 27.8%를 차지하는 것으로 나타남
  - 상장사 수출액 분석을 살펴보면, '11년 3분기 전년동기대비 159.5% 성장하였고 전분기대비 1.0% 감소하였으며, CBI 분석 결과 100으로 호조임

#### □ 고용부문

- 방송영상독립제작사의 '11년 3분기 고용규모를 살펴보면, 4,682명이며 상장사 고용 비중은 1.6%를 차지하는 것으로 나타남
  - 상장사 고용 분석을 살펴보면, '11년 3분기 전년동기대비 13.0%로 증가하였고 전분기대비 1.7% 상승하였으며, CBI 분석 결과 3분기 102로 나타남

#### □ 방송영상독립제작사 2011년 4분기 전망

- 방송영상독립제작사 '11년 4분기 매출CBI는 101, 수출CBI 96으로 호조를 나타낼 것으로 예상됨

- '11년 12월 1일 개국한 종합편성채널과 보도채널 및 지상파 방영시간 확대  
로 다큐, 애니메이션, 드라마 등 양질의 방송 콘텐츠 수요가 증대됨에 따라  
방송영상독립제작사를 중심으로 매출액 증대가 전망됨

- 과거 방송사 중심의 영상 제작에서 벗어난 일부 방송영상독립제작사들은 기  
획 단계부터 방송사와의 관건배분 및 유통에 이르기 까지 갖는 수익모델을  
통해 매출 증대가 예상됨

※ IHQ가 제작한 “뿌리깊은 나무”는 과거 1, 2차 저작권 대부분을 방송사가 소유했지만, 해외  
수입의 경우 제작사 수입 비중이 기존 보다 상당히 개선됨

● 방송영상독립제작사 '11년 4분기 고용CBI는 102로 호전될 것으로 예상됨

- 종합편성채널(보도채널 등) 및 지상파 방영시간 확대로 방송콘텐츠 제작편  
수가 증대될 것으로 예상되며, 제작인력 중심으로 수요가 증가될 것으로 전망됨

<표 1> 방송영상독립제작사 부문별 CBI

구분	매출	수출	투자	고용	자금사정	평균
2010년 1분기	91	62	71	83	92	80
2010년 2분기	101	71	61	78	94	81
2010년 3분기	92	82	87	89	92	88
2010년 4분기	98	89	90	94	94	93
2011년 1분기	105	88	97	93	99	96
2011년 2분기	96	100	102	100	96	99
2011년 3분기	99	100	102	102	94	99
2011년 4분기	101	96	96	102	98	99
2012년 1분기	103	95	98	101	97	99

- '11년 4분기는 3분기에 이어 정체될 것으로 예상되나 매출은 다소 호전될 것  
으로 전망됨

- '12년 1분기는 '11년 4분기에 비해 매출과 투자가 상승할 것으로 예상됨

II. 2011년 3분기 방송산업(방송영상독립제작사포함) 상장사 분석

1.1. 방송산업(방송영상독립제작사 포함) 상장사 매출액, 영업이익액, 수출액, 종사자 수

□ 방송산업(방송영상독립제작사 포함) 상장사 경영실적 변동 추이

<표 2> '10년 3분기~'11년 3분기 방송산업(방송영상독립제작사 포함)(상장사) 경영실적 변동  
(단위: 억원, 명, %)

구분	2010년				2011년				
	3분기 (전기대비)	3분기누적 (전년동기)	4분기 (전기대비)	2010년 (전년대비)	1분기 (전기대비)	2분기 (전기대비)	3분기 (전기대비)	3분기 (전년동기)	3분기누적 (전년동기)
매출액	9,736.2 5.1%	26,758.5 54.4%	11,950.0 22.7%	41,501.3 67.4%	11,849.7 -0.8%	13,355.6 12.7%	13,025.0 -2.5%	33.8%	38,230.4 42.9%
영업이익	1,219.6 5.1%	3,226.9 53.1%	1,800.8 47.7%	5,706.8 80.9%	1,901.8 80.9%	2,217.4 16.6%	1,740.3 -21.5%	42.7%	5,859.5 81.6%
수출액	169.3 -4.9%	525.0 284.8%	244.9 44.7%	769.9 139.4%	253.0 3.3%	443.8 75.4%	439.3 -1.0%	159.5%	1,136.1 116.4%
종사자수	5,296 7.1%	-	5,450 2.9%	-	5,600 2.8%	5,884 5.1%	5,984 1.7%	13.0%	-

<표 3> '10년 3분기~'11년 3분기 방송산업(방송영상독립제작사 포함)(상장사별) 매출액 변동  
(단위: 억원, %)

구분	2010년 매출액				2011년 매출액				
	3분기 (전기대비)	3분기누적 (전년동기)	4분기 (전기대비)	2010년 (전년대비)	1분기 (전기대비)	2분기 (전기대비)	3분기 (전기대비)	3분기 (전년동기)	3분기누적 (전년동기)
SBS(유)	1,345.2 -40.5%	4,854.6 24.7%	1,966.8 46.2%	6,821.4 22.8%	1,563.2 -20.5%	1,908.0 22.1%	1,784.9 -6.5%	32.7%	5,256.0 8.3%
CJ오쇼핑	1,701.4 -1.0%	5,063.0 9.5%	2,047.0 20.3%	7,110.0 10.4%	1,997.4 -2.4%	2,166.5 8.5%	2,121.7 -2.1%	24.7%	6,285.7 24.2%
GS홈쇼핑	1,905.6 -2.4%	5,716.5 17.6%	2,275.2 19.4%	7,991.7 15.2%	2,146.6 -5.7%	2,194.6 2.2%	2,085.7 -5.0%	9.5%	6,426.9 12.4%
온미디어	205.4 15.6%	538.5 5.3%	208.9 1.7%	747.4 10.3%	899.5 330.6%	1,751.2 94.7%	1,703.0 -2.8%	729.1%	4,353.7 708.5%
YTN	299.1 2.8%	824.8 12.6%	341.9 14.3%	1,166.7 10.5%	250.4 -26.8%	311.7 24.5%	319.9 2.6%	7.0%	882.0 6.9%
한빛방송	357.1 -4.1%	1,077.4 68.7%	354.5 -0.7%	1,431.9 44.8%	361.5 2.0%	361.4 0.0%	366.4 1.4%	2.6%	1,089.4 1.1%
디지털조선	90.8 1.4%	265.9 11.2%	93.4 2.9%	359.3 9.5%	87.2 -6.6%	93.1 6.8%	90.6 -2.7%	-0.2%	271.0 1.9%
SBS콘텐츠허브	420.0	1,066.2	483.7	1,549.9	474.4	533.7	604.6	44.0%	1,612.7

	20.5%	196.4%	15.2%	103.2%	-1.9%	12.5%	13.3%		51.3%
iMBC	112.5	282.0	95.1	377.1	99.9	135.0	165.5	47.1%	400.4
	39.5%	73.3%	-15.4%	61.3%	5.0%	35.1%	22.6%		42.0%
큐릭스	1,24.1	381.5	118.2	499.7	123.9	124.3	123.6	-0.4%	371.8
	-3.5%	-1.9%	-4.7%	-3.3%	4.8%	0.3%	-0.6%		-2.5%
한국경제TV	150.4	436.7	177.5	614.2	166.7	190.8	167.1	11.1%	524.6
	0.0%	6.6%	18.0%	8.3%	-6.1%	14.5%	-12.4%		20.1%
초록뱀	2.9	97.2	19.2	116.4	20.5	1.6	35.3	1117.2%	57.4
	-73.0%	24.3%	561.2%	15.2%	6.9%	-92.2%	2,106.3%		-41.0%
팬엔터테인먼트	28.9	113.6	66.7	180.3	77.5	118.3	77.4	167.8%	273.2
	-41.3%	-16.8%	130.7%	13.5%	16.2%	52.6%	-34.6%		140.4%
삼화네트웍스	128.9	206.5	40.9	247.4	76.1	61.8	34.4	-73.3%	172.3
	100.5%	102.1%	-68.3%	57.8%	86.1%	-18.8%	-44.3%		-16.6%
SBS미디어홀딩스	127.2	299.8	99.5	399.3	91.1	15.0	15.1	-88.1%	121.2
	30.0%	58.1%	-21.8%	30.7%	-8.4%	-83.5%	0.7%		-59.6%
케이티스카이라이프	1054.6	3,154.6	1155.2	4309.8	1121.7	1,146.9	1,177.9	11.7%	3,446.5
	-2.9%		9.5%		-2.9%	2.2%	2.7%		9.3%
케이엠에이치	0.0	0.0	0.0	0.0	78.5	100.5	116.9	#DIV/0!	295.9
						28.0%	16.3%		
대구방송	0.0	0.0	341.5	341.5	79.3	95.1	85.5	#DIV/0!	259.9
					-76.8%	19.9%	-10.1%		
케이엔엔	110.8	352.9	147.1	500	119	136.5	120.6	8.8%	376.1
	-22.4%		32.8%		-19.1%	14.7%	-11.6%		6.6%
현대홈쇼핑	1,344.5	1,344.5	1628.3	5765.5	1831.1	1,745.7	1,659.0	23.4%	5,235.8
			21.1%		12.5%	-4.7%	-5.0%		289.4%
씨씨에스충북방송	48.7	138.7	47.3	186	47.1	50.9	51.3	5.3%	149.2
	6.1%		-2.9%		-0.4%	8.1%	0.8%		7.6%
나우콤	178.1	543.8	242	785.8	137.1	113.0	118.6	-33.4%	368.7
	-8.8%		35.9%		-43.3%	-17.6%	5.0%		-32.2%
합계	9,736.2	26,758.5	11,950.0	41,501.3	11,849.7	13,355.6	13,025.0	33.8%	38,230.4
	5.1%	54.4%	22.7%	67.4%	-0.8%	12.7%	-2.5%		42.9%

● 방송 '11년 3분기 및 3분기누적 전년동기대비 매출액은 33.8% 및 42.9% 성장했으나, 전분기대비 -2.5% 하락

- 민영지상파 방송사인 SBS '11년 3분기 및 3분기누적 매출액은 전년동기대비 32.7%, 8.3% 증가했으나 전분기대비 -6.5% 하락. 종합유선방송사업자인 티브로드한빛방송의 '11년 3분기 및 3분기누적 매출액은 전년동기대비 2.6%, 1.1% 증가했으며 전분기대비 1.4% 상승. CJ E&M 방송부문은 '11년 2분기 전분기대비 -2.8% 하락

※ SBS 계열사인 SBS콘텐츠허브는 '11년 3분기 및 3분기누적 매출액이 전년동기대비 44.0%, 51.3% 성장했으며 전분기대비 13.3% 상승

※ SBS 등 민영지상파 방송사는 계절적 요인 및 경기 변화에 민감한 기업광고가 주요 수입원임. '11년 3분기는 전통적으로 높은 기업수요와 함께 '10년도 1분기 이후 이어지고 있는

경기상승이 대기업 중심의 광고지출 확대가 지속돼 매출액 상승세가 나타남. 종합유선방송 사업은 지상파방송사와 달리 월정액 시청료 등 광고수익 외 고정적 수입이 있어 경기변동에 상대적으로 덜 민감하나, '11년말 중편 개국에 따른 시장참여자 증가로 업체간 경쟁이 확대될 것으로 전망됨

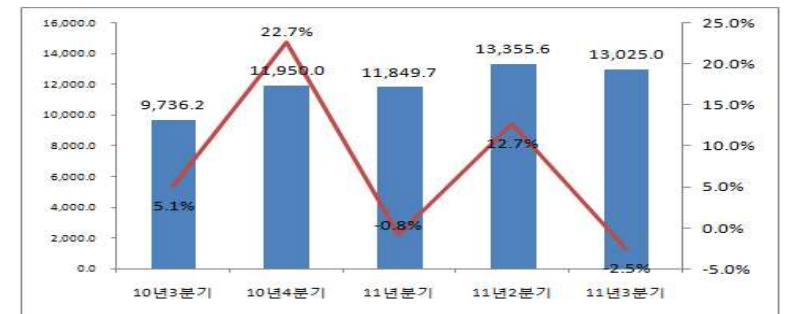
- 방송영상물독립제작사 팬엔터테인먼트 '11년 3분기 및 3분기누적 매출액은 전년동기대비 167.8%, 140.4% 성장했으나 전분기대비 -34.6% 하락. 초록뱀은 전년동기대비 1,117.2% 증가 및 -41.0% 감소했으나 전분기대비 2,106.3% 상승. 삼화네트웍스는 '11년 3분기 및 3분기누적 전년동기대비 -73.3%, -16.6% 감소했으며 전분기대비 -44.3% 하락

※ 독립제작사 팬엔터테인먼트는 '11년도 MBC 일일드라마 '짝패', '불굴의 며느리' SBS 미니시리즈 '내게 거짓말을 해봐' 등 제작된 드라마의 국내시장 호평과 SBS 일일드라마 '당돌한 여자', '찬란한 유산', '태양의 여자', MBC 미니시리즈 '호박꽃 순정', '사랑해 울지마', KBS '돌아온 뽕배기' 등 기 제작된 드라마들 및 교양예능프로그램의 해외수출 호조로 높은 수출 증가가 '10년 3분기 이후 지속되는 양상. 향후 중편채널 개국 등 다매체, 다채널에 따른 방송콘텐츠 공급증가 요인이 확대됨에 따라 매출액 증대 전망

- 방송채널사용사업자 CJ 오쇼핑은 '11년 3분기 및 3분기누적 전년동기대비 매출액은 24.7%, 24.2% 성장했으나 전분기대비 -2.1% 하락, GS 홈쇼핑은 전년동기대비 각각 9.5%, 12.4% 성장했으나 전분기대비 -5.0% 하락

※ '09년 1분기에서 '11년 3분기 중 2분기 및 4분기가 전분기대비 상승하는 추세를 보이고 있으며 이는 전통적 성비수기의 존재를 유추할 수 있음

<그림 1> '10년 3분기~'11년 3분기 방송산업(방송영상독립제작사 포함)(상장사) 매출액 변동 (단위: 억 원, %)



	-4.9%	284.8%	44.7%	139.4%	3.3%	75.4%	-1.0%	116.4%
--	-------	--------	-------	--------	------	-------	-------	--------

<표 4> '10년 3분기~'11년 3분기 방송산업(방송영상독립제작사 포함)(상장사별) 수출액 변동  
(단위: 억원, %)

구분	2010년 수출액				2011년 수출액				
	3분기 (전기대비)	3분기누적 (전년동기)	4분기 (전기대비)	2010년 (전년대비)	1분기 (전기대비)	2분기 (전기대비)	3분기 (전기대비)	3분기 (전년동기)	3분기누적 (전년동기)
SBS(유)	0.0	0.0	0	0.0	0	0.0	0.0		0.0
CJ오쇼핑	0.9	4.2	1.7	5.9	8.4	22.5	51.6	5,633.3%	82.5
GS홈쇼핑	-43.4%	-84.8%	88.9%	-79.5%	394.1%	167.9%	129.3%		1864.3%
GS홈쇼핑	0.0	0.0	0.0	0.0	0	0.0	0.0		0.0
온미디어	0.0	0.0	0	0.0	28.4	133.9	118.9		281.2
YTN	0.0	0.0	0	0.0	0	0.0	0.0	-11.2%	
한빛방송	0.0	0.0	0	0.0	0	0.0	0.0		0.0
디지털조선	0.0	0.0	0	0.0	0	0.0	0.0		0.0
SBS콘텐츠허브	151.3	440.9	196.6	637.5	179.5	259.1	206.7	36.6%	645.3
	0.9%	847.0%	29.9%	239.4%	-8.7%	44.3%	-20.2%		46.4%
iMBC	4.9	21.2	11.7	32.9	12	8.7	44.4	806.1%	65.1
	173.7%	110.9%	138.8%	128.9%	2.6%	-27.5%	410.3%		207.1%
큐릭스	0.0	0.0	0	0.0	0	0.0	0.0		0.0
한국경제TV	0.0	0.0	0	0.0	0	0.0	0.0		0.0
초록뱀	2.7	9.7	8.7	18.4	0.6	1.4	1.4	-48.1%	3.4
	-61.0%		222.2%	102.9%	-93.1%	133.3%	0.0%		-64.9%
팬엔터테인먼트	0.3	15.7	8.3	24.0	5.4	8.2	13.9	4,533.3%	27.5
	-94.6%	-23.0%	2666.7%	-40.1%	-34.9%	51.9%	69.5%		75.2%
삼화네트웍스	0.0	4.7	10.2	14.9	10.9	10.0	0.1		21.0
	-100.0%	-82.5%		-59.4%	6.9%	-8.3%	-99.0%		346.8%
SBS미디어홀딩스	0.0	0.0	0	0.0	0	0.0	0.0		0.0
케이티스카이라이프	0.0	0.0	0	0.0	0	0.0	0.0		0.0
케이엠에이지	0.0	0.0	0	0.0	0	0.0	0.0		0.0
대구방송	0.0	0.0	0	0.0	0	0.0	0.0		0.0
케이엘엔	0.0	0.0	0	0.0	0	0.0	2.3		2.3
현대홈쇼핑	0.0	0.0	0	0.0	0	0.0	0.0		0.0
씨씨에스충북방송	0.0	0.0	0	0.0	0	0.0	0.0		0.0
나우콤	9.2	28.6	7.7	36.3	7.8	0.0	0.0	-100.0%	7.8
	7.0%		-16.3%		1.3%				-72.7%
합계	169.3	525.0	244.9	769.9	253.0	443.8	439.3	159.5%	1,136.1

- 방송 '11년 2분기 및 상반기 수출액은 약 443억원, 696억원으로 전년동기대비 149.3%, 95.9% 성장하였으며 전분기대비 75.4% 상승
  - '11년 2분기 및 상반기 수출액 비중은 17.3%, 14.7%
  - 방송은 '10년 4분기까지 등락을 보이다가 '11년 1분기 이후 큰 폭의 상승을 보임
  - SBS콘텐츠허브 등 지상파 관련 상장사들은 '11년 2분기에 이어 수출액 증가세가 지속되는 양상을 보임
    - \* SBS콘텐츠허브 '11년 3분기 및 3분기누적 수출액은 약 206억원, 645억원으로 전년동기대비 36.6%, 46.4% 증가했으며, iMBC는 '11년 3분기 및 3분기누적 전년동기대비 806.1%, 207.1% 증가
  - 독립제작사는 수출증가세는 '11년 2분기에 이어 업체간의 편차를 보이고 있으며, 수출액 규모는 지상파에 비해 낮은 수준
    - \* 팬엔터테인먼트 '11년 3분기 수출액은 약 13억9천만원으로 전년동기대비 4,533.3% 증가해 '11년 2분기에 이어 증가세를 보임. 초록뱀은 약 1억4천만원으로 전년동기대비 -48.1% 감소

<그림 2> '10년 3분기~'11년 3분기 방송산업(방송영상독립제작사 포함)(상장사) 수출액 변동  
(단위: 억원, %)



<표 5> '10년 3분기~'11년 3분기 방송산업(방송영상독립제작사 포함)(상장사별) 영업이익 변동  
(단위: 억원, %)

구분	2010년 영업이익	2011년 영업이익

	3분기 (전기대비)	3분기누적 (전년동기)	4분기 (전기대비)	2010년 (전년대비)	1분기 (전기대비)	2분기 (전기대비)	3분기 (전기대비)	3분기 (전년동기)	3분기누적 (전년동기)
SBS(유)	-206.8 -446.2%	-237.1 504.8%	194.2 193.9%	-42.9 -127.7%	181.7 -6.4%	315.7 73.7%	236.5 -25.1%	214.4%	733.9 409.6%
CJ오쇼핑	276.7 -8.1%	878.8 11.2%	328.8 18.8%	1,207.6 18.0%	363.2 10.4%	347.2 -4.4%	307.7 -11.4%	11.2%	1,018.1 15.9%
GS홈쇼핑	270.5 -11.3%	827.5 13.4%	347.4 28.4%	1,174.9 18.5%	285.9 -17.7%	273.6 -4.3%	232.2 -15.1%	-14.2%	791.7 -4.3%
온미디어	83.2 -3,761.9%	93.6 -36.2%	63.4 -23.8%	157.0 -15.9%	48.4 -23.7%	222.9 360.5%	68.5 -69.3%	-17.7%	339.8 262.9%
YTN	29.5 -43.0%	75.7 226.2%	43.7 48.2%	119.4 88.6%	-1.6 -103.7%	80.3 5118.8%	52.6 -34.5%	78.3%	131.3 73.5%
한빛방송	105.0 -7.3%	320.8 68.0%	80.6 -23.2%	401.4 46.1%	120.9 50.0%	112.5 -6.9%	112.6 0.1%	7.2%	346.0 7.9%
다지털조선	9.2 22.2%	22.3 -169.1%	1.0 -89.4%	23.3 183.2%	3.9 301.3%	5.5 41.0%	14.2 158.2%	54.3%	23.6 5.7%
SBS콘텐츠허브	102.9 32.3%	232.7 220.0%	56.2 -45.4%	288.9 155.0%	90.9 61.7%	56.2 -38.2%	136.8 143.4%	32.9%	283.9 22.0%
iMBC	20.1 173.8%	31.1 -234.2%	2.8 -86.3%	33.9 273.0%	7.3 164.5%	15.6 113.7%	27.0 73.1%	34.3%	49.9 60.2%
큐릭스	26.6 -23.0%	103.2 -14.3%	19.6 -26.5%	122.8 -19.3%	39.2 100.4%	37.9 -3.3%	27.5 -27.4%	3.4%	104.6 1.3%
한국경제TV	27.4 -12.4%	82.7 -15.4%	34.9 27.4%	117.6 -10.7%	34.9 0.0%	38.5 10.3%	7.4 -80.8%	-73.0%	80.8 -2.3%
초록뱀	-5.0 64.8%	-12.9 -51.8%	-0.2 96.2%	-13.1 66.8%	-6.3 -3,229.7%	-4.0 36.5%	2.6 165.0%	152.0%	-7.7 40.4%
팬엔터테인먼트	-1.3 -208.7%	3.1 -73.5%	0.0 100.3%	3.1 -81.5%	1.3 32,460.2%	0.2 -84.6%	2.1 950.0%	261.5%	3.6 16.3%
삼화네트웍스	22.4 -440.8%	5.1 363.6%	5.4 -75.9%	10.5 262.1%	7.2 33.3%	12.1 68.1%	1.3 -89.3%	-94.2%	20.6 303.9%
SBS미디어홀딩스	54.7 95.8%	83.8 87.5%	93.2 70.3%	177.0 35.7%	76.7 -17.7%	137.1 78.7%	-10.9 -108.0%	-119.9%	202.9 142.0%
케이티스카이라이프	92.4 -16.9%	313.8 -36.0%	59.1 -36.0%	372.9 84.8%	109.2 84.8%	95.5 -12.5%	120.5 26.2%	30.4%	325.2 3.6%
케이엠에이지					29.0	39	30.1		98.1
대구방송			50.3	50.3	8.6	10.7	17.4		36.7
케이엔엔	9.1 -70.8%	55.9 144.0%	22.2	78.1	28.6	32.6	33.0	262.6%	94.2 68.5%
현대홈쇼핑	284.5	284.5	369.9	1333.5	446.5	377.7	308.3	8.4%	1,132.5
씨씨에스충북방송	0.4 122.2%	0.7 -100.0%	0.0	0.7	5.4	3.8	5.1	1175.0%	14.3 1942.9%
나우콤	18.1 -25.8%	61.5	28.4	89.9	20.9	6.8	7.8	-56.9%	35.5 -42.3%
합계	1,219.6 5.1%	3,226.9 53.1%	1,800.8 47.7%	5,706.8 80.9%	1,901.8 5.6%	2,217.4 16.6%	1,740.3 -21.5%	42.7%	5,859.5 81.6%

● 방송 '11년 3분기 및 3분기누적 영업이익은약 1천740억원, 5천859억원으로 전년동기대비 42.7%, 81.6% 증가. 상승세가 '10년 2분기 이래 지속되고 있음

나, '11년 3분기는 전분기대비 -21.5% 하락

- 지상파 영업이익은 전년동기대비 증가세를 보이고 있으며 규모 측면에서 전반적인 성장세를 주도
  - ※ SBS, SBS콘텐츠허브, iMBC 등 지상파 방송사의 '11년 3분기 영업이익의 규모는 각각 약 236억원, 136억원, 27억원으로 전년동기대비 214.4%, 32.9% 34.3% 증가
- 종합유선방송사는 비교적 큰 규모의 영업이익에 비해 낮은 성장세를 나타내고 있음
  - ※ CJ오쇼핑, GS홈쇼핑 등 종합유선방송사의 '11년 3분기 영업이익은 각각 약 307억원, 232억원으로 전년동기대비 11.2% 증가, -14.2% 감소
- 방송영상물독립제작사는 영업이익 성장률은 높으나 규모 측면에서 다른 업종에 비해 낮은 수준을 보임
  - ※ 초록뱀 '11년 3분기 영업이익은 전년동기대비 152.0% 증가했으며, '11년 2분기까지 영업손실상태에서 흑자로 반전. 팬엔터테인먼트 '11년 3분기 전년동기대비 261.5% 증가 및 흑자기조를 유지하고 있으나 영업이익 규모는 약 2억원으로 낮은 수준

<그림 3> '10년 3분기~'11년 3분기 방송산업(방송영상물독립제작사 포함)(상장사) 영업이익액 변동 (단위: 억원, %)



<표 6> '10년 3분기~'11년 3분기 방송산업(방송영상물독립제작사 포함)(상장사별) 종사자수 변동 (단위: 명, %)

구분	2010년 종사자		2011년 종사자			전년동기대비 (3분기)
	3분기 (전분기대비)	4분기 (전분기대비)	1분기 (전분기대비)	2분기 (전분기대비)	3분기 (전분기대비)	

SBS(유)	960	996	862	967	972	1.3%
	0.2%	3.8%	-13.5%	12.2%	0.5%	
CJ오쇼핑	661	662	681	720	771	16.6%
	1.5%	0.2%	2.9%	5.7%	7.1%	
GS홈쇼핑	862	847	837	811	803	-6.8%
	-0.2%	-1.7%	-1.2%	-3.1%	-1.0%	
온미디어	209	209	626	737	790	278.0%
	3.0%	0.0%	199.5%	17.7%	7.2%	
YTN	629	623	623	630	620	-1.4%
	-1.9%	-1.0%	0.0%	1.1%	-1.6%	
한빛방송	23	28	22	21	20	-13.0%
	-11.5%	21.7%	-21.4%	-4.5%	-4.8%	
디지털조선	252	254	254	225	222	-11.9%
	3.3%	0.8%	0.0%	-11.4%	-1.3%	
SBS콘텐츠헤브	134	137	134	126	134	0.0%
	-2.2%	2.2%	-2.2%	-6.0%	6.3%	
iMBC	95	95	97	96	101	6.3%
	-5.0%	0.0%	2.1%	-1.0%	5.2%	
큐릭스	9	6	7	7	7	-22.2%
	0.0%	-33.3%	16.7%	0.0%	0.0%	
한국경제TV	187	184	180	192	181	-3.2%
	-2.1%	-1.6%	-2.2%	6.7%	-5.7%	
초록뱀	14	17	18	18	19	35.7%
	-36.4%	21.4%	5.9%	0.0%	5.6%	
팬엔터테인먼트	27	26	27	26	33	22.2%
	0.0%	-3.7%	3.8%	-3.7%	26.9%	
삼화네트웍스	26	24	25	25	23	-11.5%
	-3.7%	-7.7%	4.2%	0.0%	-8.0%	
SBS미디어홀딩스	22	22	24	25	25	13.6%
	-4.3%	0.0%	9.1%	4.2%	0.0%	
케이티스카이라이프	283	283	292	291	292	3.2%
	0.0%	0.0%	3.2%	-0.3%	0.3%	
케이엘에이지				73	76	
					4.1%	
대구방송		144	141	141	141	
			-2.1%	0.0%	0.0%	
케이엘엔	149	149	150	152	151	1.3%
	-1.3%	0.0%	0.7%	1.3%	-0.7%	
현대홈쇼핑	361	361	368	370	373	3.3%
		0.0%	1.9%	0.5%	0.8%	
씨씨에스충북방송	50	47	47	40	41	-18.0%
	0.0%	-6.0%	0.0%	-14.9%	2.5%	
나우콤	343	336	185	191	189	-44.9%
	2.1%	-2.0%	-44.9%	3.2%	-1.0%	
합계	5,296	5,450	5,600	5,884	5,984	13.0%
	7.1%	2.9%	2.8%	5.1%	1.7%	

● 방송 '11년 3분기 종사자수는 약 5,984명으로 전년동기대비 13.0% 증가했으며 전분기대비 1.7% 상승

- '11년 2분기에 이어 일부 지상파, 종합유선방송사들의 종사자수가 증가세를 보이고 있으며, 방송영상물독립제작사 상장사들의 종사자수는 증가률에 비해 규모는 다소 낮은 수준
- ※ 지상파방송인 SBS의 '11년 3분기 종사자수는 972명으로 전년동기대비 1.3% 증가했으며, 케이티스카이라이프 종사자수 규모는 292명으로 전년동기대비 3.2% 증가
- ※ CJ오쇼핑 '11년 3분기 종사자수는 771명으로 전년동기대비 16.6% 증가 전분기대비 7.1% 상승. GS홈쇼핑은 803명으로 전년동기대비 -6.8% 감소 전분기대비 -1.0% 하락
- ※ 초록뱀 및 팬엔터테인먼트의 '11년 3분기 종사자수는 19명, 33명으로 전년동기대비 35.7%, 22.2% 증가. 삼화네트웍스의 종사자수는 23명으로 전년동기대비 -11.5% 감소

<그림 4> '10년 3분기~'11년 3분기 방송산업(방송영상물독립제작사 포함)(상장사) 종사자 수 변동 (단위: 명, %)



## 1.2. 방송산업(방송영상물독립제작사 포함) 상장사 재무분석

□ 방송산업(방송영상물독립제작사 포함) 상장사 재무분석 변동 추이

<표 7> '10년 3분기~'11년 3분기 방송산업(방송영상물독립제작사 포함)(상장사) 재무분석 변동 추이 (단위: %, %p)

구분	2010년 3분기	2010년 4분기	2011년 1분기	2011년 2분기	2011년 3분기	2011년 3분기 전년동기증감
영업이익률	12.5%	15.1%	16.0%	16.6%	13.4%	0.9%p
부채비율	49.5%	50.4%	52.7%	49.2%	51.0%	1.5%p
유동비율	161.5%	155.1%	171.3%	133.8%	161.6%	0.1%p

- 방송산업(방송영상물독립제작사 포함) 상장사 영업이익률은 '10년 3분기에서 '11년 2

분기까지 상승하다가 '11년 3분기는 13.4%로 약간 하락했으나, 전년동기대비 0.9%p 상승

- 부채비율은 '10년 3분기 이후 전분기대비 약간의 등락을 보이고 있으며 '11년 3분기는 51.0%로 전년동기대비 1.5%p 상승
- 유동비율은 '10년 3분기 이후 전분기대비 다소 높은 등락을 나타내고 있으며 '11년 3분기는 161.6%로 전년동기대비 0.1%p 상승

### Ⅲ 2011년 3분기 방송영상독립제작사산업 실태조사분석

#### 2.1. 2011년 3분기 방송영상독립제작사산업 실태조사 분석

<표 8> '10년 1~4분기, '11년 1~3분기 방송영상독립제작사산업 규모(예측치)

(단위: 백만원, 명, %)

구 분	방송영상독립제작사 매출액(백만원)	방송영상독립제작사 수출액(백만원)	방송영상독립제작사 종사자(명)	
2010년	1분기	174,054	1,168	4,715
	2분기	180,921	2,737	4,800
	3분기	179,191	5,878	4,764
	4분기	202,926	6,047	4,706
	합계	737,092	15,830	-
2011년	1분기	220,783	5,364	4,711
	2분기	198,926	5,632	4,697
	3분기	184,227	5,537	4,682
	3분기 전분기대비	-7.4%	-1.7%	-0.3%
3분기 전년동기대비	2.8%	-5.8%	-2.5%	

- 방송영상독립제작사산업 '11년 3분기 매출액은 1,842억원으로 전년동기대비 약 2.8% 증가
- 방송영상독립제작사산업 '11년 3분기 수출액은 55억 원으로 전년동기대비 약 5.8% 감소
- 방송영상독립제작사 종사자는 4,682명으로 전년동기대비 약 -2.5% 감소

<표 9> '10년 1~4분기, '11년 1~3분기 방송영상독립제작사산업 투자관련 규모(예측치)

(단위: 백만원, %)

구 분	방송영상독립제작사 자체투자액(백만원)	방송영상독립제작사 외부투자액(백만원)	방송영상독립제작사 투자액합계(백만원)	
2010년	1분기	13,698	8,982	22,680
	2분기	16,987	7,962	24,949
	3분기	17,638	8,132	25,770
	4분기	18,957	7,966	26,923
	합계	67,280	33,042	100,322
2011년	1분기	21,337	8,629	29,966
	2분기	19,322	8,959	28,281
	3분기	19,278	9,136	28,414
	3분기 전분기대비	-0.2%	2.0%	0.5%
3분기 전년동기대비	9.3%	12.3%	10.3%	

- 방송영상독립제작사 '11년 3분기 전체투자액은 284억원으로 전년동기대비 약 10.3% 증가, 자체투자액은 192억원으로 전년동기대비 약 9.3% 증가
- 방송영상독립제작사 '11년 3분기 외부투자액은 91억원으로 전년동기대비 약 12.3% 증가

<표 10> '10년 1~4분기, '11년 1~3분기 방송영상독립제작사산업 전체 매출액 대비 상장사 매출액 비교

(단위: 백만원, %)

구 분	방송영상독립제작사 전체 매출액(백만원)	방송영상독립제작사 상장사 매출액(백만원)	방송영상독립제작사 전체 대비 상장사비중(%)	
2010년	1분기	174,054	13,240	7.6%
	2분기	180,921	12,420	6.9%
	3분기	179,191	16,070	9.0%
	4분기	202,926	12,680	6.2%
	합계	737,092	54,410	7.4%
2011년	1분기	220,783	17,410	7.9%
	2분기	198,926	18,170	9.1%
	3분기	184,227	14,710	8.0%

- 방송영상독립제작사 '11년 3분기 전체 매출액 대비 상장사 비중은 약 8.0%로 전년동기대비 1.0%p 및 전분기대비 약 1.1%p 감소

<표 11> '10년 1~4분기, '11년 1~3분기 방송영상독립제작사산업 전체 수출액 대비 상장사  
수출액 비교

(단위 : 백만원, %)

구 분	방송영상독립제작사 전체 수출액 (백만원)	방송영상독립제작사 상장사 수출액 (백만원)	방송영상독립제작사 전체 대비 상장사비중 (%)	
2010년	1분기	1,168	1,100	94.2%
	2분기	2,737	1,610	58.8%
	3분기	5,878	300	5.1%
	4분기	6,047	2,720	45.0%
	합계	15,830	5,730	36.2%
2011년	1분기	5,364	1,690	31.5%
	2분기	5,632	1,960	34.8%
	3분기	5,537	1,540	27.8%

- 방송영상독립제작사산업 '11년 3분기 전체 수출액 대비 상장사 비중은 약 27.8%로 전년동기대비 약 22.7%p 증가 전분기 대비 약 7.0%p 감소

## 2011년 3분기 콘텐츠산업 동향분석보고서(방송산업편)

집필진

한국콘텐츠진흥원

감 수 이동욱 (전략정책 본부장), 노준석 (산업분석팀 팀장)

책임집필 김은정 (산업분석팀 선임연구원)

외부집필

정우식 박사 (21세기경제학연구소), 이장년 선임연구원 (21세기경제학연구소),

박성만 팀장 (메이븐스퀘어), 김애경 선임연구원 (메이븐스퀘어)

발 행 인 이 재 응

발 행 일 2011년 12월 20일

발 행 처 한국콘텐츠진흥원

서울시 마포구 상암동 1602 문화콘텐츠센터(12층)

ISBN : 978-89-6514-003-0

가격 : 비매품

본 보고서는 한국콘텐츠진흥원(<http://www.kocca.kr>)의 <콘텐츠지식/산업동향/콘텐츠산업통계정보>에 게재되는 보고서로 인용하실 때에는 반드시 출처를 밝혀 주시기 바랍니다.

(문의) 산업분석팀 김은정 (02-3153-3021/ejkim@kocca.kr)

산업분석팀 유은영 (02-3153-3022/eyyoo@kocca.kr)