

2012년 1분기
콘텐츠산업 동향분석보고서
(광고산업편)

2012. 7

한국콘텐츠진흥원



KOREA
CREATIVE CONTENT
AGENCY

I. 2012년 1분기 광고산업 INSIGHT

1.1. 광고산업 분석 및 전망

□ 매출 및 수출부문

- 광고산업의 '12년 1분기 매출규모를 살펴보면, 약 1조 6,375억원이며 광고 상장사 매출액 비중은 31.1%를 차지하는 것으로 나타남
 - 상장사 매출액 분석을 살펴보면, '12년 1분기 전년동기대비 31.8% 증가하였고 전분기대비 29.1% 하락하였으며 CBI 분석 결과 1분기 111로 호조세를 나타냄

□ 고용부문

- 광고산업의 '12년 1분기 고용규모를 살펴보면, 5,412명이며 상장사 고용 비중은 27.4%를 차지하는 것으로 나타남
 - 상장사 고용 분석을 살펴보면, '12년 1분기 전년동기대비 11.9% 증가하였으나 전분기대비 5.8% 상승하였으며, CBI 분석 결과 1분기 100으로 호조임

□ 광고산업 2012년 2분기 전망

- 광고산업 '12년 2분기 매출CBI는 112, 수출CBI 101로 호조를 보일 것으로 예상
 - '11년 2분기부터 이어진 경기상승세 및 종합편성채널 개국 등 광고수요 증가가 일정부분 광고 매출 증대에 반영되었으나, '12년 2분기 이후 유럽금융위기 등 대외적인 불안요소가 매출에 직접적인 영향을 미칠 것으로 전망됨
 - 국내 일부 대기업의 해외실적 여부 및 올림픽 등 대형 스포츠 이벤트가 예정됨에 따라 대기업 계열 광고대행사를 중심으로 매출 증대가 전망
- 광고산업 '12년 2분기 고용CBI는 101로 호조를 보일 것으로 예상

- 대외 불안정 요인이 상존하지만 올림픽 등 대형 스포츠 이벤트로 인한 대기업 중심의 광고 수요 증대가 예상됨에 따라 대기업 계열 광고대행사 및 광고 제작사들의 인력 수요의 제한적 증대가 전망
- 채널의 다양화(스마트기기 등)에 따른 일부 온라인 중소형 광고관련 사업체들의 참여 기회 확대로 고용 증대는 제한적일 것으로 예상

<표 1> 광고산업 부문별 CBI

구 분	매출	수출	투자	고용	자금사정	평균
2010년 1분기	89	108	112	98	100	101
2010년 2분기	96	133	118	92	103	108
2010년 3분기	107	107	116	103	97	106
2010년 4분기	102	100	112	103	103	104
2011년 1분기	100	105	100	108	100	102
2011년 2분기	115	103	106	104	104	106
2011년 3분기	112	103	106	110	106	107
2011년 4분기	109	102	108	100	101	104
2012년 1분기	111	101	108	100	98	104
2012년 2분기	112	101	108	101	99	104
2012년 3분기	113	102	109	102	100	105

- '12년 2분기는 '12년 1분기 대비 전반적으로 유사한 추세를 보일 것으로 전망됨
- '12년 3분기는 '12년 2분기 대비 전반적으로 증가할 것으로 전망됨

1.2. 주요 이슈

□ 국내동향

- 2012년 7월 런던올림픽 등 대형 스포츠이벤트가 열려 대기업 중심으로 마케팅 강화에 따른 광고시장 확대 예상
 - 2012년 7월 영국에서 런던올림픽이 개최되고 삼성, LG, 현대기아차 등 주요 대기업의 신제품 홍보활동 강화에 따라 광고시장이 활성화되는 경향을 보임

- 한국방송광고공사의 2012년 6월 광고경기예측지수는 100.5로 나타나 런던 올림픽 등 국제행사를 맞아 대기업 등의 마케팅 활동 증가를 반영하는 것으로 나타남
- 산업패러다임 변화에 따라 HD 및 무선통신과 연계된 광고수요 확대 예상
 - 런던 올림픽 주관방송사인 BBC는 런던 올림픽 전 종목에 대한 HD 생방송을 실시할 것이라고 밝힘
 - 삼성전자는 최근 “갤럭시S3”를 영국 런던에서 공개했는데 이번 런던올림픽 무선 통신 분야 공식 후원사로서 올림픽과 연계된 마케팅 활동을 확대시키고 있음

Ⅱ. 2012년 1분기 광고산업 상장사 분석

1.1. 광고산업 상장사 실적분석

1.1.1. 광고산업 상장사 매출액

□ 광고산업 상장사 매출액 변동 추이

<표 2> '11년 1분기~'12년 1분기 광고산업(상장사) 경영실적 변동

(단위 : 억원, 명, %)

구분	2010년	2011년				2012년		
	2010년 (전년대비)	1분기 (전기대비)	2분기 (전기대비)	3분기 (전기대비)	4분기 (전기대비)	2011년 (전년대비)	1분기 (전기대비)	1분기 (전년동기)
매출액	18,240.3	3,864.7	5,437.3	5,733.0	7,181.9	22,216.9	5,093.1	31.8%
	173.8%	-28.6%	40.7%	5.4%	25.3%	21.8%	-29.1%	
영업이익	1,551.0	107.3	401.7	252.7	543.4	1,305.1	71.7	-33.2%
	237.8%	-86.1%	274.4%	-37.1%	115.0%	-15.9%	-86.8%	
수출액	-	-	-	-	-	-	-	-
종사자수	-	1,325	1,397	1,424	1,402	-	1,483	11.9%
	-	4.6%	5.4%	1.9%	-1.5%	-	5.8%	

<표 3> '11년 1분기~'12년 1분기 광고산업(상장사별) 매출액 변동

(단위 : 억원, 명, %)

구분	2010년 매출액	2011년 매출액				2012년 매출액		
	2010년 (전년대비)	1분기 (전기대비)	2분기 (전기대비)	3분기 (전기대비)	4분기 (전기대비)	2011년 (전년대비)	1분기 (전기대비)	1분기 (전년동기)
제일기획	14,497.6	3,086.8	4,256.9	4,525.8	5,712.3	17,581.8	4,207.8	36.3%
	168.3%	-26.8%	37.9%	6.3%	26.2%	21.3%	-26.3%	
G2R	2,628.6	528.4	845.3	912.3	1,149.1	3,435.1	643.6	21.8%
	1580.7%	-41.7%	60.0%	7.9%	26.0%	30.7%	-44.0%	
휘닉스컴	253.5	70.0	55.1	33.8	58.2	217.1	56.4	-19.4%
	-25.4%	98.9%	-21.3%	-38.7%	72.2%	-14.4%	-3.1%	
오리콤	860.6	179.5	280.0	261.1	262.3	982.9	185.3	3.2%
	12.8%	-30.5%	56.0%	-6.7%	0.5%	14.2%	-29.4%	
합계	18,240.3	3,864.7	5,437.3	5,733.0	7,181.9	22,216.9	5,093.1	31.8%
	173.8%	-28.6%	40.7%	5.4%	25.3%	21.8%	-29.1%	

● 광고 '12년 1분기 매출액은 전년동기대비 31.8% 성장했으나 전분기대비 29.1% 하락

- 광고산업은 방송 매출액과의 연계성이 높고 탄력적으로 '11년 2분기부

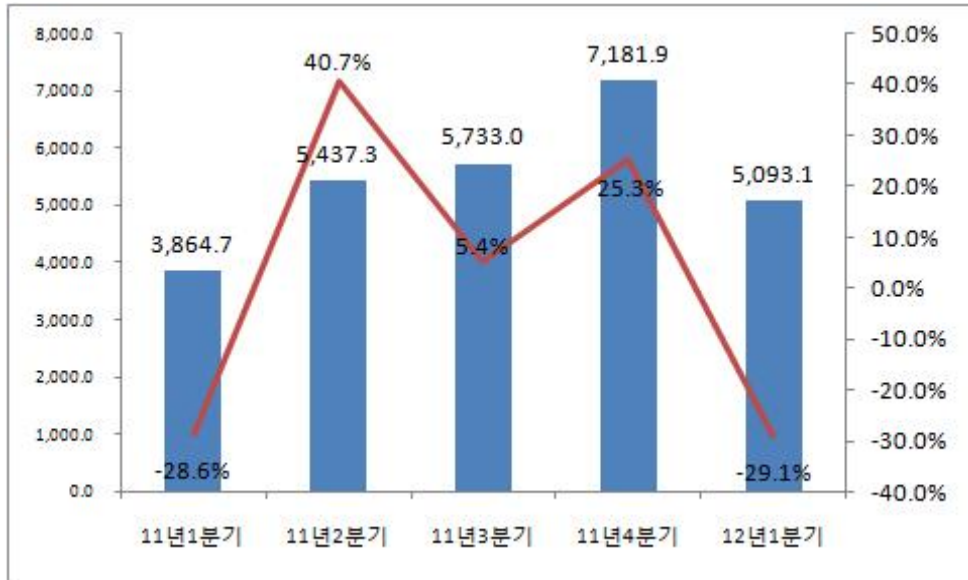
- 터 유럽금융위기 등 대외적인 불안요소에도 불구하고 종합편성채널 개국 등 광고수요 증가 요인과 일정부분 국내 내수증대가 반영돼('10년 4분기 기준 전년동기대비 GDP 성장률 4.9%, '11년 1분기 4.2%, 2분기 3.5%, 3분기 3.6%, 4분기 3.3%, '12년 1분기 2.8%) '11년 1분기 이후 매출 성장세 지속
- 제일기획은 '12년 1분기 매출액이 전년동기대비 36.3%. G2R은 전년동기대비 21.8% 성장. 오리콤은 전년동기대비 3.2% 증가. 휘닉스컴은 매출액이 전년동기대비 19.4% 감소
 - '10년에 이어 '11년에도 경기상승세가(GDP 성장률 전기대비 '11년 1분기 1.3%, 2분기 0.8%, 3분기 0.3%, 4분기 0.8%, 12년 1분기 0.9%) 일정부분 이어지고 있으나, 해외수출 상승세의 정체 및 전통적 비수기로 '12년 1분기 전분기대비 29.1% 하락
 - '12년 1분기 제일기획 매출액은 전분기대비 26.3% 하락
 - '12년 1분기 G2R 매출액은 전분기대비 44.0% 하락
 - '12년 1분기 휘닉스컴 매출액은 전분기대비 3.1% 하락
 - '12년 1분기 오리콤의 매출액은 전분기대비 29.4% 하락
- ※ 광고시장의 경우 국내외 경기상황과 기업 마케팅비용 지출 및 계절 등에 따라 전통적 비·성수기를 구분할 수 있으며, 이 중 여름상품출시 및 연말시즌 신상품 출시 및 판매가 집중되는 2분기와 4분기가 성수기

□ 광고산업 상장사 매출구조 변동 추이

- 제일기획은 '12년 1분기 전체 매출액에서 본사 및 연결대상 종속회사 비중이 41.2%(매체 9.0%, 광고물제작 32.2%) 및 58.8%로 해외 비중이 상대적으로 높으며 이는 해외 진출 국내 대기업의 실적호조에 기인

<그림 1> '11년 1분기~'12년 1분기 광고(상장사) 매출액 변동

(단위 : 억원, %)



1.1.2. 광고산업 상장사 영업이익액

<표 4> '11년 1분기~'12년 1분기 광고산업(상장사별) 영업이익액 변동

(단위 : 억원, 명, %)

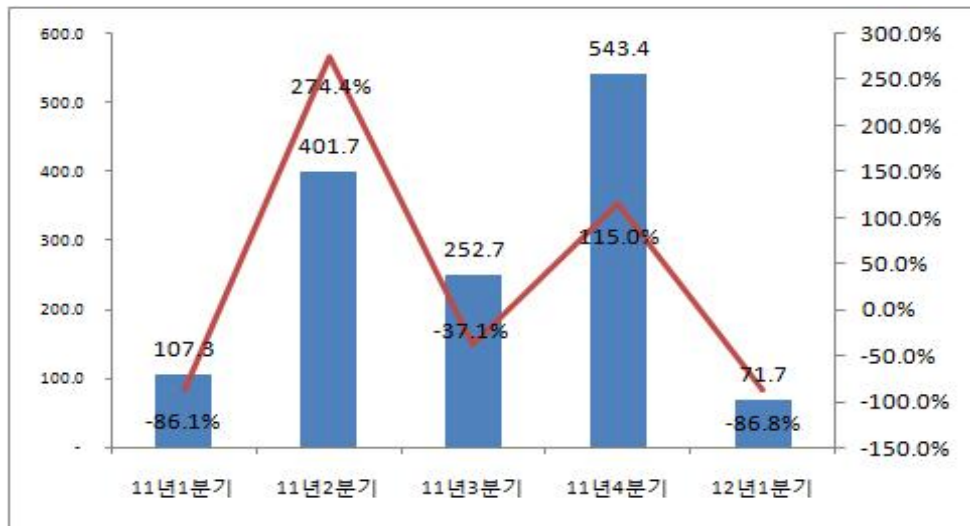
구분	2010년 영업이익	2011년 영업이익					2012년 영업이익	
	2010년 (전년대비)	1분기 (전기대비)	2분기 (전기대비)	3분기 (전기대비)	4분기 (전기대비)	2011년 (전년대비)	1분기 (전기대비)	1분기 (전년동기)
제일기획	1,389.3	133.1	308.0	225.2	420	1086.3	94.4	-29.1%
	192.9%	-80.6%	131.4%	-26.9%	86.5%	-21.8%	-77.5%	
G2R	115.2	-31.1	54.5	12.0	92.7	128.1	-6.2	80.1%
	726.1%	-157.3%	275.2%	-78.0%	672.5%	11.2%	-106.7%	
휘닉스컵	-15.3	4.0	3.3	-6.3	4.4	5.4	-6.6	-265.0%
	53.6%	187.0%	-17.5%	-290.9%	169.8%	135.3%	-250.0%	
오리콤	61.8	1.3	35.9	21.8	26.3	85.3	-9.9	-861.5%
	71.2%	-96.4%	2661.5%	-39.3%	20.6%	38.0%	-137.6%	
합계	1,551.0	107.3	401.7	252.7	543.4	1,305.1	71.7	-33.2%
	237.8%	-86.1%	274.4%	-37.1%	115.0%	-15.9%	-86.8%	

- 광고 '12년 1분기 영업이익은 약 71억 7천만원으로 전년동기대비 33.2% 감소했으며, 전분기대비 86.8% 하락
- 제일기획 '12년 1분기 영업이익은 약 94억 4천만원으로 전년동기대비 29.1% 감소했으며, 전분기대비 77.5% 하락

- 오리콤 '12년 1분기 영업이익은 약 9억 9천만원 손실을 나타내고 있으며 전년동기대비 86.1% 감소, 전분기대비 137.6% 하락
- G2R은 '11년 2분기 이후 흑자기조가 이어지다가, '12년 1분기 약 6억 2천만원 영업손실을 나타냈으며 전년동기대비 80.1% 감소, 전분기대비 106.7% 하락

<그림 2> '11년 1분기~'12년 1분기 광고(상장사) 영업이익액 변동

(단위 : 억원, %)



1.1.3. 광고산업 상장사 종사자수

<표 5> '11년 1분기~'12년 1분기 광고산업(상장사별) 종사자수 변동

(단위 : 명, %)

구분	2011년 종사자				2012년 종사자	전년동기대비 (1분기)
	1분기 (전분기대비)	2분기 (전분기대비)	3분기 (전분기대비)	4분기 (전분기대비)	1분기 (전분기대비)	
제일기획	951 7.0%	1,020 7.3%	1,043 2.3%	1,014 -2.8%	1,094 7.9%	15.0%
G2R	66 -2.9%	67 1.5%	67 0.0%	66 -1.5%	64 -3.0%	-3.0%
휘닉스컴	54 0.0%	54 0.0%	57 5.6%	58 1.8%	59 1.7%	9.3%
오리콤	254 -0.8%	256 0.8%	257 0.4%	264 2.7%	266 0.8%	4.7%
합계	1,325 4.6%	1,397 5.4%	1,424 1.9%	1,402 -1.5%	1,483 5.8%	11.9%

● 광고 '12년 1분기 종사자수는 약 1,483명으로 전년동기대비 11.9% 증가했으며 전분기대비 5.8% 상승

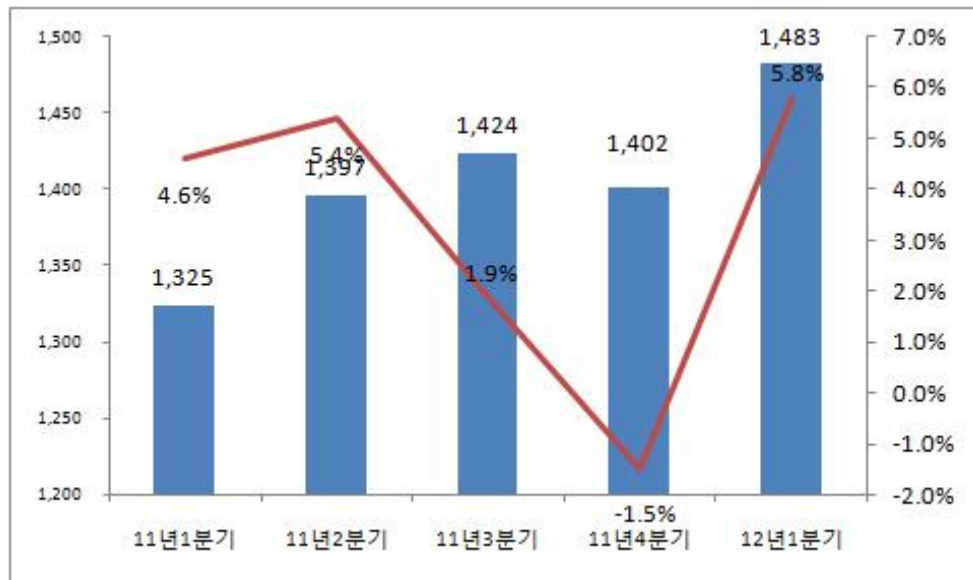
- 제일기획 '12년 1분기 종사자수는 1,094명으로 전년동기대비 15.0% 증가했으며 전분기대비 7.9% 상승. '11년 1분기 이후 전체 광고산업 상장사 종사자수 규모 및 증가를 주도

※ 휘닉스컴, 오리콤 '12년 1분기 종사자수는 59명, 266명으로 전년동기대비 9.3%, 4.7% 증가했으며 전분기대비 1.7%, 0.8% 상승

※ G2R '12년 1분기 종사자수는 64명으로 전년동기대비 3.0% 감소했으며 전분기대비 3.0% 하락

<그림 3> '11년 1분기~'12년 1분기 광고(상장사) 종사자 수 변동

(단위 : 명, %)



1.2. 광고산업 상장사 재무분석

1.2.1 광고산업 성장성 변화 추이

□ 광고산업 상장사 자산증가율 변화 추이

<표 6> '11년 1분기~'12년 1분기 광고(상장사) 자산증가율 변화 추이

(단위: %, %p)

구분	2011년 1분기	2011년 2분기	2011년 3분기	2011년 4분기	2012년 1분기	2012년 1분기 전년동기증감
광고산업	-6.6%	14.4%	-1.5%	16.7%	-10.7%	△4.1%p
콘텐츠산업	8.9%	3.5%	2.0%	5.8%	2.3%	△6.6%p

- 광고산업 상장사 자산증가율은 '11년 1분기 이후 다소 큰 폭의 증감을 보이고 있으며 '12년 1분기는 -10.7%로 전년동기대비 4.1%p 하락

※ '12년 1분기 콘텐츠산업 자산증가율은 2.3%로 전년동기대비 6.6%p 하락

□ 광고산업 상장사 투자증가율 변화 추이

<표 7> '11년 1분기~'12년 1분기 광고(상장사) 투자증가율 변화 추이

(단위: %, %p)

구분	2011년 1분기	2011년 2분기	2011년 3분기	2011년 4분기	2012년 1분기	2012년 1분기 전년동기증감
광고산업	-1.1%	-1.8%	-1.4%	0.4%	-0.1%	1.0%p
콘텐츠산업	2.2%	5.7%	8.4%	9.3%	3.1%	0.9%p

- 광고산업 상장사 투자증가율은 '11년 1분기 이후 전반적으로 감소를 나타내고 있으며 '12년 1분기는 -0.1%로 전년동기대비 1.0%p 상승

※ '12년 1분기 콘텐츠산업 투자증가율은 3.1%로 전년동기대비 0.9%p 상승

□ 광고산업 상장사 사내유보율 변화 추이

<표 8> '11년 1분기~'12년 1분기 광고(상장사) 사내유보율 변화 추이

(단위: %, %p)

구분	2011년 1분기	2011년 2분기	2011년 3분기	2011년 4분기	2012년 1분기	2012년 1분기 전년동기증감
광고산업	310.7%	323.6%	333.4%	349.1%	343.3%	32.6%p
콘텐츠산업	191.1%	195.8%	202.5%	205.5%	209.2%	18.1%p

- 광고산업 상장사 사내유보율은 '11년 1분기 이후 상승세를 보이고 있으며 '12년 1분기는 343.3%로 전년동기대비 32.6%p 큰 폭 상승
- * '12년 1분기 콘텐츠산업 사내유보율은 209.2%로 전년동기대비 18.1%p 상승

1.2.2 광고산업 수익성 변화 추이

□ 광고산업 상장사 영업이익률 변화 추이

<표 9> '11년 1분기~'12년 1분기 광고(상장사) 영업이익률 변화 추이

(단위: %, %p)

구분	2011년 1분기	2011년 2분기	2011년 3분기	2011년 4분기	2012년 1분기	2012년 1분기 전년동기증감
광고산업	2.8%	7.4%	4.4%	7.6%	1.4%	△1.4%p
콘텐츠산업	17.8%	17.8%	15.9%	12.1%	14.6%	△3.2%p

- 광고산업 상장사 영업이익률은 '11년 1분기 이후 등락을 보이고 있으며 '12년 1분기는 1.4%로 전년동기대비 1.4%p 하락
- * '12년 1분기 콘텐츠산업 영업이익률은 14.6%로 전년동기대비 3.2%p 하락

□ 광고산업 상장사 자산영업이익률 변화 추이

<표 10> '11년 1분기~'12년 1분기 광고(상장사) 자산영업이익률 변화 추이

(단위: %, %p)

구분	2011년 1분기	2011년 2분기	2011년 3분기	2011년 4분기	2012년 1분기	2012년 1분기 전년동기증감
광고산업	0.6%	2.0%	1.3%	2.3%	0.3%	△0.3%p
콘텐츠산업	3.3%	3.6%	3.2%	2.5%	2.8%	△0.5%p

- 광고산업 상장사 자산영업이익률은 '11년 1분기 이후 등락을 나타내고 있으

며 '12년 1분기는 0.3%의 낮은 수준으로 전년동기대비 0.3%p 하락

※ '12년 1분기 콘텐츠산업 자산영업이익률은 2.8%로 전년동기대비 0.5%p 하락

□ 광고산업 상장사 자본영업이익률 변화 추이

<표 11> '11년 1분기~'12년 1분기 광고(상장사) 자본영업이익률 변화 추이

(단위: %, %p)

구분	2011년 1분기	2011년 2분기	2011년 3분기	2011년 4분기	2012년 1분기	2012년 1분기 전년동기증감
광고산업	1.3%	4.8%	2.9%	6.0%	0.8%	△0.5%p
콘텐츠산업	5.1%	5.5%	4.9%	4.0%	4.3%	△0.8%p

- 광고산업 상장사 자본영업이익률은 '11년 1분기 이후 다소 큰 폭의 등락을 보이고 있으며 '12년 1분기는 0.8%로 전년동기대비 0.5%p 하락

※ '12년 1분기 콘텐츠산업 자본영업이익률은 4.3%로 전년동기대비 0.8%p 하락

1.2.3 광고산업 안정성 변화 추이

□ 광고산업 상장사 부채비율 변화 추이

<표 12> '11년 1분기~'12년 1분기 광고(상장사) 부채비율 변화 추이

(단위: %, %p)

구분	2011년 1분기	2011년 2분기	2011년 3분기	2011년 4분기	2012년 1분기	2012년 1분기 전년동기증감
광고산업	117.0%	139.4%	129.3%	157.0%	136.3%	19.3%p
콘텐츠산업	53.5%	53.3%	51.8%	57.7%	56.3%	2.8%p

- 광고산업 상장사 부채비율은 '11년 4분기 이후 하락세로 전환되었으나 다른 산업에 비해 다소 높은 수준을 보이고 있으며 '12년 1분기는 136.3%로 전년동기대비 19.3%p 상승

※ '12년 1분기 콘텐츠산업 부채비율은 56.3%로 전년동기대비 2.8%p 상승

□ 광고산업 상장사 유동비율 변화 추이

<표 13> '11년 1분기~'12년 1분기 광고(상장사) 유동비율 변화 추이

(단위: %, %p)

구분	2011년 1분기	2011년 2분기	2011년 3분기	2011년 4분기	2012년 1분기	2012년 1분기 전년동기증감
광고산업	161.0%	152.3%	157.7%	146.7%	152.7%	△8.3%p
콘텐츠산업	202.4%	184.5%	195.7%	180.7%	176.2%	△26.2%p

- 광고산업 상장사 유동비율은 '11년 1분기 이후 전반적 하락세를 보이고 있으며 '12년 1분기는 152.7%로 전년동기대비 8.3%p 하락

※ '12년 1분기 콘텐츠산업 유동비율은 176.2%로 전년동기대비 26.2%p 하락

□ 광고산업 상장사 자기자본비율 변화 추이

<표 14> '11년 1분기~'12년 1분기 광고(상장사) 자기자본비율 변화 추이

(단위: %, %p)

구분	2011년 1분기	2011년 2분기	2011년 3분기	2011년 4분기	2012년 1분기	2012년 1분기 전년동기증감
광고산업	46.1%	41.8%	43.6%	38.9%	42.3%	△3.8%p
콘텐츠산업	65.1%	65.2%	65.9%	63.4%	64.0%	△1.1%p

- 광고산업 상장사 자기자본비율은 '11년 1분기 이후 등락을 보이고 있으며 '12년 1분기는 42.3%의 상대적으로 낮은 수준으로 전년동기대비 3.8%p 하락

※ '12년 1분기 콘텐츠산업 자기자본비율은 64.0%로 전년동기대비 1.1%p 하락

1.2.4 광고산업 생산성 변화 추이

□ 광고산업 상장사 1인평균매출액 변화 추이

<표 15> '11년 1분기~'12년 1분기 광고(상장사) 1인평균매출액 변화 추이

(단위: 억원, %)

구분	2011년				2012년	전년동기대비 (1분기)
	1분기 (전분기대비)	2분기 (전분기대비)	3분기 (전분기대비)	4분기 (전분기대비)	1분기 (전분기대비)	
광고산업	2.92	3.89	4.03	5.12	3.43	17.7%
	-31.8%	33.4%	3.4%	27.2%	-33.0%	
콘텐츠산업	1.23	1.34	1.35	1.45	1.38	11.9%
	-4.3%	9.1%	0.6%	7.3%	-5.1%	

- 광고산업 상장사 1인평균매출액은 '11년 4분기까지 증가하다가 '12년 1분기 들어 감소로 전환. '12년 1분기 1인평균매출액은 약 3억 4,300만원 수준으로 전년동기대비 17.7% 증가했으나, 전분기대비 33.0% 다소 큰 폭 하락
- ※ '12년 1분기 콘텐츠산업 1인평균매출액은 약 1억 3,800만원으로 전년동기대비 11.9% 증가했으나 전분기대비 5.1% 하락

□ 광고산업 상장사 자본집약도 변화 추이

<표 16> '11년 1분기~'12년 1분기 광고(상장사) 자본집약도 변화 추이

구분	2011년 1분기	2011년 2분기	2011년 3분기	2011년 4분기	2012년 1분기	2012년 1분기 전년동기증감
광고산업	13.3	14.4	13.9	16.5	13.9	0.6p
콘텐츠산업	6.6	6.7	6.7	6.9	7.1	0.5p

- 광고산업 상장사 자본집약도는 '11년 1분기 이후 등락을 보이고 있으나 다른 분야에 비해 높은 수준을 보이고 있으며 '12년 1분기는 13.9로 전년동기대비 0.6p 상승
- ※ '12년 1분기 콘텐츠산업 자본집약도는 7.1로 전년동기대비 0.5p 증가

Ⅲ. 2012년 1분기 광고산업 실태조사분석

2.1. 2012년 1분기 광고산업 실태조사 분석

<표 17> '11년 1~4분기, '12년 1분기 광고산업 규모(예측치)

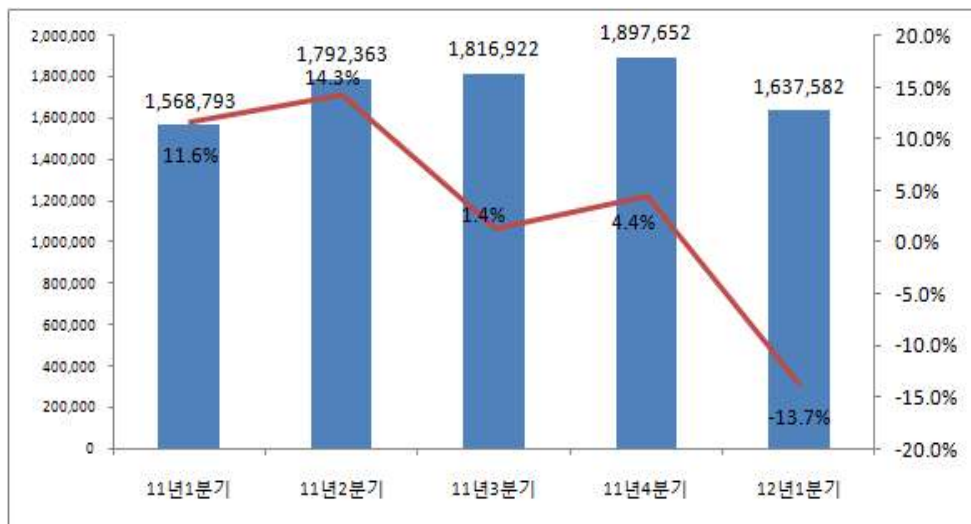
(단위 : 백만원, 명, %)

구 분	광고 매출액(백만원)	광고 수출액(백만원)	광고 종사자(명)	
2011년p	1분기	1,568,793	-	5,125
	2분기	1,792,363	-	5,245
	3분기	1,816,922	-	5,309
	4분기	1,897,652	-	5,328
	전체	7,075,730	-	-
2012년p	1분기	1,637,582	-	5,412
1분기 전분기대비	-13.7%	-	1.6%	
1분기 전년동기대비	4.4%	-	5.6%	

- 광고산업 '12년 1분기 매출액은 1조 6,376억원으로 전년동기대비 약 4.4% 증가
 - 매출액은 '11년 1분기 이후 지속적으로 증가하다가, '12년 1분기 큰 폭 하락

<그림 4> '11년 1~4분기, '12년 1분기 광고산업 매출액 규모(예측치)

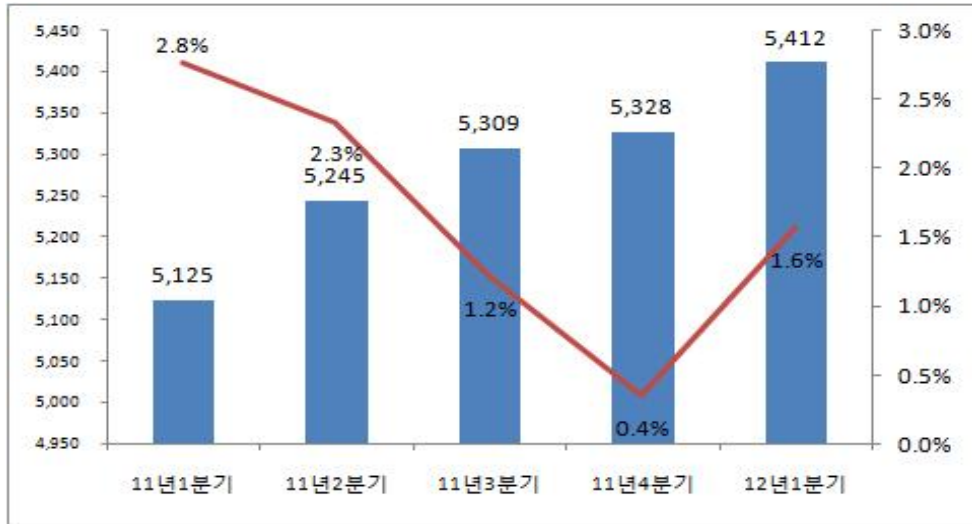
(단위 : 백만원, %)



- 광고산업 '12년 1분기 종사자수는 5,412명으로 전년동기대비 약 5.6% 증가
 - 종사자수는 '11년 1분기 이후 지속적인 증가세 유지

<그림 5> '11년 1~4분기, '12년 1분기 광고산업 종사자수 규모(예측치)

(단위 : 명, %)



<표 18> '11년 1~4분기, '12년 1분기 광고산업 투자관련 규모(예측치)

(단위 : 백만원, 명, %)

구분		광고 자체투자액(백만원)	광고 외부투자액(백만원)	광고 투자액합계(백만원)
2011년p	1분기	6,327	1,367	7,694
	2분기	6,482	1,455	7,937
	3분기	6,496	1,528	8,024
	4분기	6,527	1,631	8,158
	전체	25,832	5,981	31,813
2012년p	1분기	6,533	1,711	8,244
1분기 전분기대비		0.1%	4.9%	1.1%
1분기 전년동기대비		3.3%	25.2%	7.1%

- 광고산업 '12년 1분기 투자액은 8,244억원으로 전년동기대비 약 7.1% 증가
 - 투자액은 지속적인 증가세를 유지하나, 증가 폭이 크지는 않음
- 광고산업 '12년 1분기 자체투자액은 6,533억원, 외부투자액은 1,711억원으로 각각 전년동기대비 3.3%, 25.2% 증가
 - 자체투자액 및 외부투자액은 '12년 1분기까지 소폭의 증가세 유지

<표 19> '11년 1~4분기, '12년 1분기 광고산업 전체 매출액 대비 상장사 매출액 비교
(단위 : 백만원, %)

구 분		광고 전체 매출액 (백만원)	광고 상장사 매출액 (백만원)	광고 전체 대비 상장사비중(%)
2011년p	1분기	1,568,793	386,470	24.6%
	2분기	1,792,363	543,730	30.3%
	3분기	1,816,922	573,300	31.6%
	4분기	1,897,652	718,190	37.8%
	전체	7,075,730	2,221,690	31.4%
2012년p	1분기	1,637,582	509,310	31.1%

- 광고산업 '12년 1분기 전체매출액 대비 상장사 비중은 약 31.1%로 전년동기 대비 6.5%p 증가 전분기대비 약 6.7%p 감소
 - 전체 매출액 대비 상장사 매출액 비중은 꾸준히 증가하고 있으며, '11년 2분기 이후부터 30% 이상 유지

부록1. 상장사 재무분석표

<표 부록 I -1> '11년 1분기~'12년 1분기 광고(상장사) 자산증가율 변화 추이

(단위: %, %p)

구분	2011년 1분기	2011년 2분기	2011년 3분기	2011년 4분기	2012년 1분기	2012년 1분기 전년동기증감
제일기획	-6.8%	15.7%	-1.9%	20.2%	-12.5%	△5.7%p
G2R	-8.3%	16.9%	-4.2%	12.2%	-5.5%	2.8%p
휘닉스컴	12.5%	0.9%	-22.5%	5.9%	-3.5%	△16.1%p
오리콤	-6.9%	-5.2%	28.9%	-13.8%	-0.4%	6.6%p
광고산업	-6.6%	14.4%	-1.5%	16.7%	-10.7%	△4.1%p
콘텐츠산업	8.9%	3.5%	2.0%	5.8%	2.3%	△6.6%p

<표 부록 I -2> '11년 1분기~'12년 1분기 광고(상장사) 투자증가율 변화 추이

(단위: %, %p)

구분	2011년 1분기	2011년 2분기	2011년 3분기	2011년 4분기	2012년 1분기	2012년 1분기 전년동기증감
제일기획	-1.5%	-2.5%	-2.0%	0.3%	-0.1%	1.3%p
G2R	0.1%	0.7%	1.0%	1.3%	0.3%	0.2%p
휘닉스컴	0.2%	-1.6%	-2.1%	-4.6%	0.1%	△0.1%p
오리콤	0.3%	0.1%	0.4%	0.8%	0.1%	△0.2%p
광고산업	-1.1%	-1.8%	-1.4%	0.4%	-0.1%	1.0%p
콘텐츠산업	2.2%	5.7%	8.4%	9.3%	3.1%	0.9%p

<표 부록 I -3> '11년 1분기~'12년 1분기 광고(상장사) 사내유보율 변화 추이

(단위: %, %p)

구분	2011년 1분기	2011년 2분기	2011년 3분기	2011년 4분기	2012년 1분기	2012년 1분기 전년동기증감
제일기획	482.5%	502.3%	519.2%	544.8%	538.4%	55.9%p
G2R	122.5%	126.7%	128.6%	133.8%	129.3%	6.8%p
휘닉스컴	95.1%	97.0%	95.1%	97.2%	94.3%	△0.8%p
오리콤	148.7%	161.5%	168.9%	174.3%	163.8%	15.1%p
광고산업	310.7%	323.6%	333.4%	349.1%	343.3%	32.6%p
콘텐츠산업	191.1%	195.8%	202.5%	205.5%	209.2%	18.1%p

<표 부록 I -4> '11년 1분기~'12년 1분기 광고(상장사) 영업이익률 변화 추이

(단위: %, %p)

구분	2011년 1분기	2011년 2분기	2011년 3분기	2011년 4분기	2012년 1분기	2012년 1분기 전년동기증감
제일기획	4.3%	7.2%	5.0%	7.4%	2.2%	△2.1%p
G2R	-5.9%	6.4%	1.3%	8.1%	-1.0%	4.9%p
휘닉스컴	5.7%	6.0%	-18.6%	7.6%	-11.7%	△17.4%p
오리콤	0.7%	12.8%	8.3%	10.0%	-5.3%	△6.1%p
광고산업	2.8%	7.4%	4.4%	7.6%	1.4%	△1.4%p
콘텐츠산업	17.8%	17.8%	15.9%	12.1%	14.6%	△3.2%p

<표 부록 I -5> '11년 1분기~'12년 1분기 광고(상장사) 자산영업이익률 변화 추이

(단위: %, %p)

구분	2011년 1분기	2011년 2분기	2011년 3분기	2011년 4분기	2012년 1분기	2012년 1분기 전년동기증감
제일기획	1.0%	2.0%	1.5%	2.3%	0.6%	△0.4%p
G2R	-1.1%	1.6%	0.4%	2.5%	-0.2%	0.9%p
휘닉스컴	0.8%	0.6%	-1.6%	1.0%	-1.6%	△2.4%p
오리콤	0.1%	4.1%	1.9%	2.7%	-1.0%	△1.2%p
광고산업	0.6%	2.0%	1.3%	2.3%	0.3%	△0.3%p
콘텐츠산업	3.3%	3.6%	3.2%	2.5%	2.8%	△0.5%p

<표 부록 I -6> '11년 1분기~'12년 1분기 광고(상장사) 자본영업이익률 변화 추이

(단위: %, %p)

구분	2011년 1분기	2011년 2분기	2011년 3분기	2011년 4분기	2012년 1분기	2012년 1분기 전년동기증감
제일기획	2.1%	4.6%	3.3%	5.9%	1.4%	△0.7%p
G2R	-3.3%	5.6%	1.2%	8.8%	-0.6%	2.7%p
휘닉스컴	1.2%	1.0%	-2.0%	1.3%	-2.1%	△3.3%p
오리콤	0.3%	8.4%	4.9%	5.8%	-2.3%	△2.6%p
광고산업	1.3%	4.8%	2.9%	6.0%	0.8%	△0.5%p
콘텐츠산업	5.1%	5.5%	4.9%	4.0%	4.3%	△0.8%p

<표 부록 I -7> '11년 1분기~'12년 1분기 광고(상장사) 부채비율 변화 추이

(단위: %, %p)

구분	2011년 1분기	2011년 2분기	2011년 3분기	2011년 4분기	2012년 1분기	2012년 1분기 전년동기증감
제일기획	105.8%	129.6%	118.2%	152.2%	127.0%	21.1%p
G2R	207.0%	249.0%	230.1%	248.2%	239.5%	32.5%p
휘닉스컴	60.5%	59.9%	25.6%	31.3%	29.2%	△31.3%p
오리콤	128.0%	102.8%	152.4%	112.1%	121.5%	△6.5%p
광고산업	117.0%	139.4%	129.3%	157.0%	136.3%	19.3%p
콘텐츠산업	53.5%	53.3%	51.8%	57.7%	56.3%	2.8%p

<표 부록 I -8> '11년 1분기~'12년 1분기 광고(상장사) 유동비율 변화 추이

(단위: %, %p)

구분	2011년 1분기	2011년 2분기	2011년 3분기	2011년 4분기	2012년 1분기	2012년 1분기 전년동기증감
제일기획	170.3%	158.1%	165.2%	149.3%	157.6%	△12.7%p
G2R	139.0%	133.4%	137.1%	133.9%	135.0%	△3.9%p
휘닉스컴	146.8%	148.9%	219.7%	210.6%	215.3%	68.5%p
오리콤	128.6%	144.4%	130.0%	146.9%	141.8%	13.2%p
광고산업	161.0%	152.3%	157.7%	146.7%	152.7%	△8.3%p
콘텐츠산업	202.4%	184.5%	195.7%	180.7%	176.2%	△26.2%p

<표 부록 I -9> '11년 1분기~'12년 1분기 광고(상장사) 자기자본비율 변화 추이

(단위: %, %p)

구분	2011년 1분기	2011년 2분기	2011년 3분기	2011년 4분기	2012년 1분기	2012년 1분기 전년동기증감
제일기획	48.6%	43.6%	45.8%	39.6%	44.1%	△4.5%p
G2R	32.6%	28.7%	30.3%	28.7%	29.5%	△3.1%p
휘닉스컴	62.3%	62.6%	79.6%	76.2%	77.4%	15.1%p
오리콤	43.9%	49.3%	39.6%	47.1%	45.1%	1.3%p
광고산업	46.1%	41.8%	43.6%	38.9%	42.3%	△3.8%p
콘텐츠산업	65.1%	65.2%	65.9%	63.4%	64.0%	△1.1%p

<표 부록 I -10> '11년 1분기~'12년 1분기 광고(상장사) 1인평균매출액 변화 추이

(단위: 억원, %)

구분	2011년				2012년	전년동기대비 (1분기)
	1분기 (전분기대비)	2분기 (전분기대비)	3분기 (전분기대비)	4분기 (전분기대비)	1분기 (전분기대비)	
제일기획	3.25	4.17	4.34	5.63	3.85	18.5%
	-31.6%	28.6%	4.0%	29.8%	-31.7%	
G2R	8.01	12.62	13.62	17.41	10.06	25.6%
	-39.9%	57.6%	7.9%	27.9%	-42.2%	
휘닉스컴	1.30	1.02	0.59	1.00	0.96	-26.3%
	98.9%	-21.3%	-41.9%	69.2%	-4.7%	
오리콤	0.71	1.09	1.02	0.99	0.70	-1.4%
	-29.9%	54.8%	-7.1%	-2.2%	-29.9%	
광고산업	2.92	3.89	4.03	5.12	3.43	17.7%
	-31.8%	33.4%	3.4%	27.2%	-33.0%	
콘텐츠산업	1.23	1.34	1.35	1.45	1.38	11.9%
	-4.3%	9.1%	0.6%	7.3%	-5.1%	

<표 부록 I -11> '11년 1분기~'12년 1분기 광고(상장사) 자본집약도 변화 추이

구분	2011년 1분기	2011년 2분기	2011년 3분기	2011년 4분기	2012년 1분기	2012년 1분기 전년동기증감
제일기획	14.0	15.1	14.4	17.9	14.5	0.5p
G2R	44.2	50.9	48.8	55.6	54.2	9.9p
휘닉스컴	9.6	9.7	7.1	7.4	7.0	-2.6p
오리콤	3.6	3.4	4.4	3.7	3.6	0.0p
광고산업	13.3	14.4	13.9	16.5	13.9	0.6p
콘텐츠산업	6.6	6.7	6.7	6.9	7.1	0.5p

부록2. 상장사 매출구조 분석

□ 광고

※ G2R은 분기별 매출구조 분석 자료의 연속성 유지 한계로 분석에서 제외

<광고_제일기획> (2012년 1분기 기준)

(단위:백만원)

수익 유형	2011년					2012년	구성비 (%)	1분기 전기대비 (%)	1분기 전년동기 대비 (%)
	1분기	2분기	3분기	4분기	합계	1분기			
1.매체	34,244	44,356	50,331	71,771	200,702	37,897	9.0	-47.2	10.7
(전파매체)	7,818	14,349	10,583	12,238	44,988	6,645	1.6	-45.7	-15.0
(인쇄매체)	5,553	7,043	6,723	7,302	26,621	4,731	1.1	-35.2	-14.8
(뉴미디어 등)	20,873	22,964	33,025	52,231	129,093	26,521	6.3	-49.2	27.1
2.광고물제작 등	100,828	132,569	113,943	172,374	519,714	135,566	32.2	-21.4	34.5
연결대상중속회사	173,612	248,760	288,303	327,087	1,037,762	247,321	58.8	-24.4	42.5
총계	308,684	425,685	452,577	571,232	1,758,178	420,784	100.0	-26.3	36.3

- 제일기획의 연결대상중속회사 외의 매출구조에서 '12년 1분기 기준 광고물제작이 32.2%로 전기대비 21.4% 감소, 전년동기대비 34.5% 증가하였으며, 매체광고는 9.0%로 전기대비 47.2% 감소, 전년동기대비 10.7% 증가

<광고_휘닉스컴> (2012년 1분기 기준)

(단위:백만원)

매출유형	구분	2011년					2012년	구성비 (%)	1분기 전기대비 (%)	1분기 전년동기 대비 (%)
		1분기	2분기	3분기	4분기	합계	1분기			
용역	매체대행	1,896	1,839	717	5,851	10,303	1,027	18.2	-82.4	-45.8
	제작/ SP	5,105	3,667	2,663	7,924	19,359	4,611	81.8	-41.8	-9.7
합계		7,001	5,506	3,380	13,775	29,662	5,638	100.0	-59.1	-19.5

- 휘닉스컴의 매출구조에서 '12년 1분기 기준 매체대행이 18.2%로 전기대비 82.4% 감소, 전년동기대비 45.8% 감소하였으며, 제작/SP는 81.8%로 전기대비 41.8% 감소, 전년동기대비 9.7% 감소

<광고_오리콤> (2012년 1분기 기준)

(단위:백만원)

품 목		2011년					2012년	구성비 (%)	1분기 전기대비 (%)	1분기 전년동기 대비(%)
		1분기	2분기	3분기	4분기	합계	1분기			
광고	광고대행 수입	2,049	2,462	4,929	4,112	13,552	2,389	12.9	-41.9	16.6
	광고물제 작수입	1,275	4,314	3,375	1,601	10,565	1,578	8.5	-1.4	23.8
	BTL사업 수입	2,562	7,640	5,546	6,180	21,928	2,668	14.4	-56.8	4.1
	기타수입	1,558	1,739	1,865	1,233	6,395	1,586	8.6	28.6	1.8
	복경	0	0	0	5,931	5,931	0	0.0	-100.0	-
	계	7,444	16,155	15,715	19,057	58,371	8,221	44.4	-56.9	10.4
매거진	서적	10,502	11,846	10,395	13,103	45,846	10,305	55.6	-21.4	-1.9
	계	10,502	11,846	10,395	13,103	45,846	10,305	55.6	-21.4	-1.9
합계		17,946	28,001	26,110	32,160	104,217	18,526	100.0	-42.4	3.2

- 오리콤의 매출구조를 살펴보면, '12년 1분기 기준으로 매거진이 55.6%
- '12년 1분기 매출구조 중 광고사업은 전기대비 56.9% 감소, 전년동기대비 10.4% 증가

부록3. 분기별 소비자 실태조사 및 월별통계

□ 광고 월별 통계_’12년 3월 매체별 인터넷 노출형 광고 현황

순위	매체	광고수	캠페인수	브랜드수	점유율	광고비(천원)
1	naver.com	952	572	309	31.0%	17,764,544
2	daum.net	1,014	569	303	27.3%	15,651,845
3	nate.com	911	434	174	14.2%	8,128,184
4	kr.yahoo.com	654	243	92	6.2%	3,545,838
5	joinsmsn.com	364	131	90	2.8%	1,605,594
6	chosun.com	449	257	175	1.4%	809,824
7	donga.com	346	209	155	0.8%	479,257
8	mk.co.kr	269	104	73	0.8%	472,588
9	sportsseoul.com	333	144	73	0.6%	356,915
10	paran.com	54	25	14	0.5%	299,555
11	ohmynews.com	174	95	74	0.5%	290,817
12	maxmovie.com	280	95	64	0.5%	276,803
13	zdnnet.co.kr	182	80	58	0.5%	276,144
14	etnews.com	129	77	51	0.4%	255,744
15	yonhapnews.co.kr	147	114	96	0.4%	244,551
16	hankooki.com	119	48	36	0.4%	224,922
17	pressian.com	257	111	99	0.4%	217,973
18	pandora.tv	122	67	55	0.4%	210,853
19	gamemeca.com	216	59	41	0.4%	209,476
20	dreamwiz.com	132	117	83	0.4%	201,851
21	inven.co.kr	234	52	38	0.3%	192,869
22	imbc.com	128	72	57	0.3%	191,848
23	ytn.co.kr	133	64	36	0.3%	191,530
24	kbs.co.kr	92	32	26	0.3%	187,537
25	hankyung.com	144	80	61	0.3%	178,327
26	auction.co.kr	65	19	9	0.3%	171,704
27	stoo.com	246	176	119	0.3%	169,932
28	moneta	114	49	32	0.3%	165,360
29	edaily.co.kr	177	102	85	0.3%	164,228
30	danawa.com	85	60	38	0.3%	159,123
	합계	8,522	4,257	2,616	92.9%	53,295,736

출처: 리서치에드(www.researchad.com)

2012년 1분기 콘텐츠산업 동향분석보고서(광고산업편)

집필진

한국콘텐츠진흥원

감 수 이기현 (정책연구실 실장), 노준석 (통계정보팀 팀장)
책임집필 김은정 (통계정보팀 선임연구원)

외부집필

정우식 박사 (21세기경제학연구소), 이강년 선임연구원 (21세기경제학연구소),
박성만이사 (메이븐스퀘어), 원지연 선임연구원 (메이븐스퀘어),
조현지 보조연구원 (메이븐스퀘어)

발 행 인 홍 상 표

발 행 일 2012년 7월 12일

발 행 처 한국콘텐츠진흥원

서울시 마포구 상암동 1602 문화콘텐츠센터(12층)

가격 : 비매품

본 보고서는 한국콘텐츠진흥원(<http://www.kocca.kr>)의 <콘텐츠지식/산업동향/콘텐츠산업통계정보>에 게재되는 보고서로 인용하실 때에는 반드시 출처를 밝혀 주시길 바랍니다.

(문의) 통계정보팀 김은정 (02-3153-3017/ejkim@kocca.kr)

통계정보팀 원혜진 (02-3153-3022/2pro5656@kocca.kr)