

# 2012년 2분기 및 상반기 콘텐츠산업 동향분석보고서 (광고산업편)

2012. 9

한국콘텐츠진흥원



KOREA  
CREATIVE CONTENT  
AGENCY

# I. 2012년 2분기 및 상반기 광고산업 INSIGHT

## 1.1. 광고산업 분석 및 전망

### □ 매출 및 수출부문

- 광고산업의 '12년 2분기 매출규모를 살펴보면, 약 1조 9,258억원이며 광고 상장사 매출액 비중은 38.5%를 차지하는 것으로 나타남
  - 상장사 매출액 분석을 살펴보면, '12년 2분기 전년동기대비 37.1% 증가하였고 전분기대비 45.6% 상승하였으며 CBI 분석 결과 2분기 112로 호조세를 나타냄

### □ 고용부문

- 광고산업의 '12년 2분기 고용규모를 살펴보면, 5,447명이며 상장사 고용 비중은 29.1%를 차지하는 것으로 나타남
  - 상장사 고용 분석을 살펴보면, '12년 2분기 전년동기대비 13.5% 증가하였고 전분기대비 6.9% 상승하였으며, CBI 분석 결과 2분기 101로 호조임

### □ 광고산업 2012년 3분기 전망

- 광고산업 '12년 3분기 매출CBI는 113, 수출CBI 102로 호조 예상
  - '12년 2분기 이후 유럽재정위기 등 대외리스크에도 불구하고 런던 올림픽 등 대형 스포츠 이벤트로 4대 매체 광고뿐 아니라 온라인 및 모바일 광고의 매출 증대 전망
  - 국내 일부 대기업의 해외실적 증대가 이어지고 있는 가운데 국내 대형 광고 대행사의 미국, 중국 등 주요 시장의 광고 기업 인수를 통한 직접 진출 확대 전망

● 광고산업 '12년 3분기 고용CBI는 102로 호조 예상

- 런던 올림픽 등 대형 스포츠 이벤트 등 대기업 중심의 광고 수요와 함께 온 라인 및 모바일 광고 증대에 따라 대형 광고 대행사 및 제작사들을 중심으로 제한적인 신규 인력 수요 전망

<표 1> 광고산업 부문별 CBI

구 분	매출	수출	투자	고용	자금사정	평균
2010년 2분기	96	133	118	92	103	108
2010년 3분기	107	107	116	103	97	106
2010년 4분기	102	100	112	103	103	104
2011년 1분기	100	105	100	108	100	102
2011년 2분기	115	103	106	104	104	106
2011년 3분기	112	103	106	110	106	107
2011년 4분기	109	102	108	100	101	104
2012년 1분기	111	101	108	100	98	104
2012년 2분기	112	101	108	101	99	104
2012년 3분기	113	102	109	102	100	105
2012년 4분기	115	103	110	103	101	106

- '12년 3분기는 '12년 2분기 대비 전반적으로 증가할 것으로 전망됨
- '12년 4분기는 '12년 1분기부터 이어온 호조세가 지속될 것으로 전망됨

## 1.2. 주요 이슈

### □ 국내동향

● 소셜미디어 수요확대로 관련 모바일 광고 시장 증가 전망

- 2012년 8월 미국의 시장조사기관인 이마케터의 “국가별 모바일 광고지출 전망 보고서”에 따르면 한국의 모바일 광고지출이 2012년 한 해 동안 4억 5,080만 달러에 이를 것으로 전망
- 2011년 3억 2,200만 달러에 비해 40% 가량 증가한 것으로 미국과 일본, 영국에 이어 4번째로 모바일 광고 시장규모가 큼
- 전 세계 모바일 광고지출은 64억 3,970만 달러로 2011년 39억 7,560만 달러에 비해 62% 증가한 것으로 추정

## Ⅱ. 2012년 2분기 및 상반기 광고산업 상장사 분석

### 1.1. 광고산업 상장사 실적분석

#### 1.1.1. 광고산업 상장사 매출액

##### □ 광고산업 상장사 매출액 변동 추이

<표 2> '11년 1분기~'12년 2분기 광고산업(상장사) 경영실적 변동

(단위 : 억원, 명, %)

구분	2011년					2012년				
	1분기 (전기대비)	2분기 (전기대비)	상반기 (전년동기)	3분기 (전기대비)	4분기 (전기대비)	2011년 (전년대비)	1분기 (전기대비)	2분기 (전기대비)	상반기 (전년동기)	2분기 (전년동기)
매출액	3,831.8	5,409.9	9,241.7	5,733.0	7,181.9	22,156.6	5,093.0	7,417.1	12,510.1	37.1%
	-29.2%	41.2%	15.8%	6.0%	25.3%	21.5%	-29.1%	45.6%	35.4%	
영업이익	107.3	401.7	509.0	252.7	543.4	1,305.1	71.5	470.5	542.0	17.1%
	-86.1%	274.4%	-5.6%	-37.1%	115.0%	-15.9%	-86.8%	558.0%	6.5%	
수출액	-	-	-	-	-	-	-	-	-	-
종사자수	1,325	1,397	-	1,424	1,402	-	1,483	1,585	-	13.5%
	4.6%	5.4%	-	1.9%	-1.5%	-	5.8%	6.9%	-	

<표 3> '11년 1분기~'12년 2분기 광고산업(상장사별) 매출액 변동

(단위 : 억원, %)

구분	2011년 매출액						2012년 매출액			
	1분기 (전기대비)	2분기 (전기대비)	상반기 (전년동기)	3분기 (전기대비)	4분기 (전기대비)	2011년 (전년대비)	1분기 (전기대비)	2분기 (전기대비)	상반기 (전년동기)	2분기 (전년동기)
제일기획	3,086.8	4,256.9	7,343.7	4,525.8	5,712.3	17,581.8	4,207.8	6,150.1	10,357.9	44.5%
	-26.8%	37.9%	14.8%	6.3%	26.2%	21.3%	-26.3%	46.2%	41.0%	
G2R	495.5	817.9	1,313.4	912.3	1,149.1	3,374.8	643.6	888.8	1,532.4	8.7%
	-45.3%	65.1%	26.9%	11.5%	26.0%	28.4%	-44.0%	38.1%	16.7%	
휘닉스컴	70.0	55.1	125.1	33.8	58.2	217.1	56.4	74.5	130.9	35.2%
	98.9%	-21.3%	-18.6%	-38.7%	72.2%	-14.4%	-3.1%	32.1%	4.6%	
오리콤	179.5	280.0	459.5	261.1	262.3	982.9	185.2	303.7	488.9	8.5%
	-30.5%	56.0%	17.9%	-6.7%	0.5%	14.2%	-29.4%	64.0%	6.4%	
합계	3,831.8	5,409.9	9,241.7	5,733.0	7,181.9	22,156.6	5,093.0	7,417.1	12,510.1	37.1%
	-29.2%	41.2%	15.8%	6.0%	25.3%	21.5%	-29.1%	45.6%	35.4%	

- 광고 '12년 2분기 매출액은 약 7,417억원으로 전년동기대비 37.1% 성장했으며 전분기대비 45.6% 상승

- 광고산업은 방송 매출액과의 연계성이 높고 탄력적으로 '11년 2분기부터 유럽금융위기 등 대외적인 불안요소에도 불구하고 종합편성채널 개국 등 광고수요 증가 요인과 일정부분 국내 내수증대가 반영돼('10년 4분기 기준 전년동기대비 GDP 성장률 4.9%, '11년 1분기 4.2%, 2분기 3.5%, 3분기 3.6%, 4분기 3.3%, '12년 1분기 2.8%) '11년 1분기 이후 매출 성장세 지속
  - 광고는 '11년 2분기부터 이어진 유럽재정위기 등 대외 불안요인에도 불구하고 일부 대기업을 중심으로 실적호조가 이어지고, 방송 매출액과 연계성이 높고 탄력적인 종합편성채널 개국 등 광고수요가 일부 대기업 계열 대형 광고대행사의 실적 호조에 영향
  - 제일기획의 '12년 2분기 매출액이 전년동기대비 44.5%, G2R은 전년동기대비 8.7% 성장. 오리콤은 전년동기대비 8.5% 증가. 휘닉스컴은 '12년 2분기 전년동기대비 35.2% 증가
  - '12년 2분기 제일기획 매출액은 전분기대비 46.2% 상승
  - '12년 2분기 G2R 매출액은 전분기대비 38.1% 상승
  - '12년 2분기 휘닉스컴 매출액은 전분기대비 32.1% 상승
  - '12년 2분기 오리콤의 매출액은 전분기대비 64.0% 상승
    - ※ 광고시장의 경우 국내외 경기상황과 기업 마케팅비용 지출 및 계절 등에 따라 전통적 비·성수기를 구분할 수 있으며, 이 중 여름상품출시 및 연말시즌 신상품 출시 및 판매가 집중되는 2분기와 4분기가 성수기
- 광고 '12년 상반기 매출액은 약 1조 2,510억원으로 전년동기대비 35.4% 증가
- 제일기획은 '12년 상반기 매출액의 경우 1조 357억원으로 전년동기대비 41.0% 증가
  - G2R은 '12년 상반기 매출액의 경우 1,532억원으로 전년동기대비 16.7% 증가

□ 광고산업 상장사 매출구조 변동 추이

- 제일기획은 '12년 상반기 전체 매출액에서 본사 및 연결대상 종속회사 비중이 40.1%(매체 9.3%, 광고물제작 33.8%) 및 59.9%로 상대적으로 높은 해외 비중을 보이고 있으며 이는 국내 대기업의 해외실적 호조에 기인

<그림 1> '11년 2분기~'12년 2분기 광고(상장사) 매출액 변동

(단위 : 억원, %)



1.1.2. 광고산업 상장사 영업이익액

<표 4> '11년 1분기~'12년 2분기 광고산업(상장사별) 영업이익액 변동

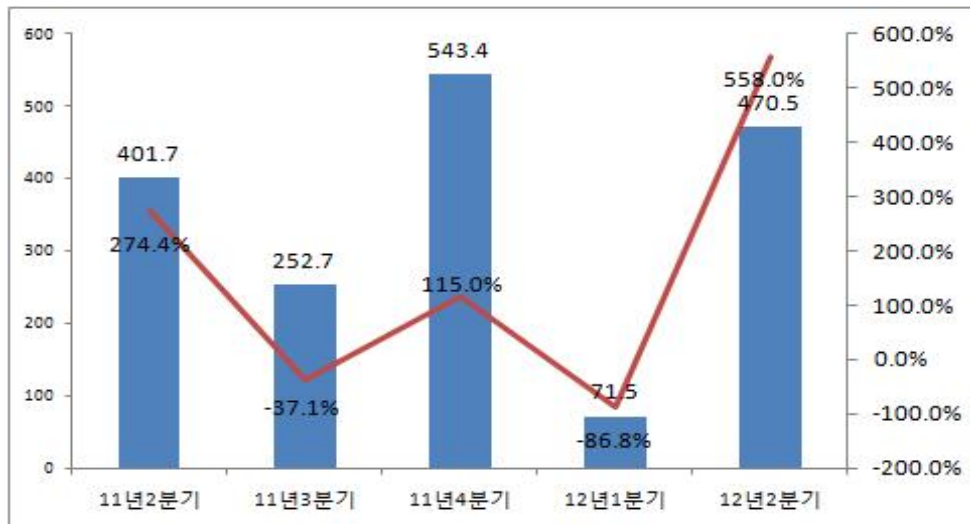
(단위 : 억원, %)

구분	2011년 영업이익						2012년 영업이익			
	1분기 (전기대비)	2분기 (전기대비)	상반기 (전년동기)	3분기 (전기대비)	4분기 (전기대비)	2011년 (전년대비)	1분기 (전기대비)	2분기 (전기대비)	상반기 (전년동기)	2분기 (전년동기)
제일기획	133.1	308.0	441.1	225.2	420.0	1,086.3	94.3	397.0	491.3	28.9%
	-80.6%	131.4%	-6.3%	-26.9%	86.5%	-21.8%	-77.5%	321.0%	11.4%	
G2R	-31.1	54.5	23.4	12.0	92.7	128.1	-6.2	41.0	34.8	-24.8%
	-157.3%	275.2%	-59.4%	-78.0%	672.5%	11.2%	-106.7%	761.3%	48.7%	
휘닉스컴	4.0	3.3	7.3	-6.3	4.4	5.4	-6.6	1.2	-5.4	-63.6%
	187.0%	-17.5%	194.8%	-290.9%	169.8%	135.3%	-250.0%	118.2%	-174.0%	
오리콤	1.3	35.9	37.2	21.8	26.3	85.3	-10.0	31.3	21.3	-12.8%
	-96.4%	2661.5%	102.2%	-39.3%	20.6%	38.0%	-138.0%	413.0%	-42.7%	
합계	107.3	401.7	509.0	252.7	543.4	1,305.1	71.5	470.5	542.0	17.1%
	-86.1%	274.4%	-5.6%	-37.1%	115.0%	-15.9%	-86.8%	558.0%	6.5%	

- 광고 '12년 2분기 영업이익은 약 470억 5천만원으로 전년동기대비 17.1% 증가했으며, 전분기대비 558.0% 상승
  - 제일기획 '12년 2분기 영업이익은 약 397억원으로 전년동기대비 28.9% 증가했으며, 전분기대비 321.0% 상승
  - 오리콤 '12년 2분기 영업이익은 약 31억 3천만원 수준이며 전년동기대비 12.8% 감소, 전분기대비 413.0% 상승
  - G2R은 '12년 1분기를 제외하고 '11년 2분기 이후 흑자기조가 이어지고 있으며 영업이익규모는 약 41억원으로 전년동기대비 24.8% 감소, 전분기대비 761.3% 상승
  
- 광고 '12년 상반기 영업이익액은 약 542억원으로 전년동기대비 6.5% 증가
  - 제일기획은 '12년 상반기 영업이익액의 경우 491억원으로 전년동기대비 11.4% 증가
  - G2R은 '12년 상반기 영업이익액의 경우 34억원으로 전년동기대비 48.7% 증가

<그림 2> '11년 2분기~'12년 2분기 광고(상장사) 영업이익액 변동

(단위 : 억원, %)



### 1.1.3. 광고산업 상장사 종사자수

<표 5> '11년 1분기~'12년 2분기 광고산업(상장사별) 종사자수 변동

(단위: 명, %)

구분	2011년 종사자				2012년 종사자		전년동기대비 (2분기)
	1분기 (전분기대비)	2분기 (전분기대비)	3분기 (전분기대비)	4분기 (전분기대비)	1분기 (전분기대비)	2분기 (전분기대비)	
제일기획	951 7.0%	1,020 7.3%	1,043 2.3%	1,014 -2.8%	1,094 7.9%	1,200 9.7%	17.6%
G2R	66 -2.9%	67 1.5%	67 0.0%	66 -1.5%	64 -3.0%	61 -4.7%	-9.0%
휘닉스컵	54 0.0%	54 0.0%	57 5.6%	58 1.8%	59 1.7%	60 1.7%	11.1%
오리콤	254 -0.8%	256 0.8%	257 0.4%	264 2.7%	266 0.8%	264 -0.8%	3.1%
합계	1,325 4.6%	1,397 5.4%	1,424 1.9%	1,402 -1.5%	1,483 5.8%	1,585 6.9%	13.5%

● 광고 '12년 2분기 종사자수는 약 1,585명으로 전년동기대비 13.5% 증가했으며 전분기대비 6.9% 상승

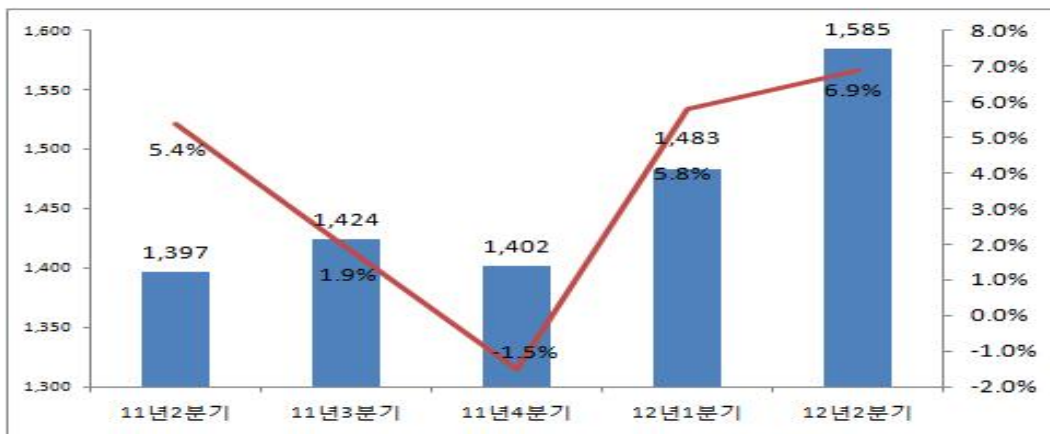
- 제일기획 '12년 2분기 종사자수는 1,200명으로 전년동기대비 17.6% 증가했으며 전분기대비 9.7% 상승. '11년 1분기 이후 주도적으로 전체 광고산업 상장사 종사자수 규모 및 증가를 견인

※ 휘닉스컵, 오리콤 '12년 2분기 종사자수는 60명, 264명으로 전년동기대비 11.1%, 3.1% 증가했으며 전분기대비 1.7% 상승, 0.8% 하락

※ G2R '12년 2분기 종사자수는 61명으로 전년동기대비 9.0% 감소했으며 전분기대비 4.7% 하락

<그림 3> '11년 2분기~'12년 2분기 광고(상장사) 종사자 수 변동

(단위: 명, %)





## 1.2. 광고산업 상장사 재무분석

### 1.2.1 광고산업 성장성 변화 추이

#### □ 광고산업 상장사 자산증가율 변화 추이

<표 6> '11년 2분기~'12년 2분기 광고(상장사) 자산증가율 변화 추이

(단위: %, %p)

구분	2011년 2분기	2011년 3분기	2011년 4분기	2012년 1분기	2012년 2분기	2012년 2분기 전년동기증감
광고산업	14.4%	-1.5%	16.7%	-10.7%	10.0%	△4.4%p
콘텐츠산업	5.1%	2.0%	5.8%	2.3%	3.5%	△1.6%p

- 광고산업 상장사 자산증가율은 '11년 2분기 이후 다소 큰 폭의 증감을 보이고 있으며 '12년 2분기는 10.0%로 전년동기대비 4.4%p 하락

※ '12년 2분기 콘텐츠산업 자산증가율은 3.5%로 전년동기대비 1.6%p 하락

#### □ 광고산업 상장사 투자증가율 변화 추이

<표 7> '11년 2분기~'12년 2분기 광고(상장사) 투자증가율 변화 추이

(단위: %, %p)

구분	2011년 2분기	2011년 3분기	2011년 4분기	2012년 1분기	2012년 2분기	2012년 2분기 전년동기증감
광고산업	-1.8%	-1.4%	0.4%	-0.1%	-1.8%	0.0%p
콘텐츠산업	6.0%	8.4%	9.0%	3.1%	4.1%	△1.9%p

- 광고산업 상장사 투자증가율은 '11년 4분기 0.4%에서 다시 감소세로 돌아가 '12년 2분기는 -1.8%로 전년동기대비 변화 없음

※ '12년 2분기 콘텐츠산업 투자증가율은 4.1%로 전년동기대비 1.9%p 하락

□ 광고산업 상장사 사내유보율 변화 추이

<표 8> '11년 1분기~'12년 2분기 광고(상장사) 사내유보율 변화 추이

(단위: %, %p)

구분	2011년 2분기	2011년 3분기	2011년 4분기	2012년 1분기	2012년 2분기	2012년 2분기 전년동기증감
광고산업	323.6%	333.4%	349.1%	343.3%	354.2%	30.6%p
콘텐츠산업	207.0%	214.2%	217.2%	221.3%	227.0%	20.0%p

- 광고산업 상장사 사내유보율은 '11년 2분기 이후 상승세를 보이고 있으며 '12년 2분기는 354.2%로 전년동기대비 30.6%p 큰 폭 상승
- \* '12년 2분기 콘텐츠산업 사내유보율은 227.0%로 전년동기대비 20.0%p 상승

1.2.2 광고산업 수익성 변화 추이

□ 광고산업 상장사 영업이익률 변화 추이

<표 9> '11년 2분기~'12년 2분기 광고(상장사) 영업이익률 변화 추이

(단위: %, %p)

구분	2011년 2분기	2011년 3분기	2011년 4분기	2012년 1분기	2012년 2분기	2012년 2분기 전년동기증감
광고산업	7.4%	4.4%	7.6%	1.4%	6.3%	△1.1%p
콘텐츠산업	18.0%	16.0%	12.0%	14.7%	13.7%	△4.3%p

- 광고산업 상장사 영업이익률은 '11년 2분기 이후 등락을 보이고 있으며 '12년 2분기는 6.3%로 전년동기대비 1.1%p 하락
- \* '12년 2분기 콘텐츠산업 영업이익률은 13.7%로 전년동기대비 4.3%p 하락

□ 광고산업 상장사 자산영업이익률 변화 추이

<표 10> '11년 2분기~'12년 2분기 광고(상장사) 자산영업이익률 변화 추이

(단위: %, %p)

구분	2011년 2분기	2011년 3분기	2011년 4분기	2012년 1분기	2012년 2분기	2012년 2분기 전년동기증감
광고산업	2.0%	1.3%	2.3%	0.3%	2.1%	0.1%p
콘텐츠산업	3.6%	3.2%	2.5%	2.8%	2.6%	△1.0%p

- 광고산업 상장사 자산영업이익률은 '11년 2분기 이후 등락을 나타내고 있으

며 '12년 2분기는 2.1%로 전년동기대비 0.1%p 상승

※ '12년 2분기 콘텐츠산업 자산영업이익률은 2.6%로 전년동기대비 1.0%p 하락

□ 광고산업 상장사 자본영업이익률 변화 추이

<표 11> '11년 2분기~'12년 2분기 광고(상장사) 자본영업이익률 변화 추이

(단위: %, %p)

구분	2011년 2분기	2011년 3분기	2011년 4분기	2012년 1분기	2012년 2분기	2012년 2분기 전년동기증감
광고산업	4.8%	2.9%	6.0%	0.8%	5.2%	0.4%p
콘텐츠산업	5.5%	4.9%	4.0%	4.4%	4.1%	△1.4%p

- 광고산업 상장사 자본영업이익률은 '11년 2분기 이후 등락을 보이고 있으며

'12년 2분기는 5.2%로 전년동기대비 0.4%p 상승

※ '12년 2분기 콘텐츠산업 자본영업이익률은 4.1%로 전년동기대비 1.4%p 하락

### 1.2.3 광고산업 안정성 변화 추이

□ 광고산업 상장사 부채비율 변화 추이

<표 12> '11년 2분기~'12년 2분기 광고(상장사) 부채비율 변화 추이

(단위: %, %p)

구분	2011년 2분기	2011년 3분기	2011년 4분기	2012년 1분기	2012년 2분기	2012년 2분기 전년동기증감
광고산업	139.4%	129.3%	157.0%	136.3%	150.7%	11.4%p
콘텐츠산업	53.0%	51.6%	57.4%	56.1%	54.6%	1.6%p

- 광고산업 상장사 부채비율은 '11년 2분기 이후 등락을 보이고 있으며 '12년

2분기는 150.7%로 전년동기대비 11.4%p 상승

※ '12년 2분기 콘텐츠산업 부채비율은 54.6%로 전년동기대비 1.6%p 상승

□ 광고산업 상장사 유동비율 변화 추이

<표 13> '11년 2분기~'12년 2분기 광고(상장사) 유동비율 변화 추이

(단위: %, %p)

구분	2011년 2분기	2011년 3분기	2011년 4분기	2012년 1분기	2012년 2분기	2012년 2분기 전년동기증감
광고산업	152.3%	157.7%	146.7%	152.7%	147.7%	△4.6%p
콘텐츠산업	188.9%	199.3%	183.9%	179.1%	183.7%	△5.2%p

- 광고산업 상장사 유동비율은 '11년 3분기 이후 등락을 보이고 있으며 '12년 2분기는 147.7%로 전년동기대비 4.6%p 하락

※ '12년 2분기 콘텐츠산업 유동비율은 183.7%로 전년동기대비 5.2%p 하락

□ 광고산업 상장사 자기자본비율 변화 추이

<표 14> '11년 2분기~'12년 2분기 광고(상장사) 자기자본비율 변화 추이

(단위: %, %p)

구분	2011년 2분기	2011년 3분기	2011년 4분기	2012년 1분기	2012년 2분기	2012년 2분기 전년동기증감
광고산업	41.8%	43.6%	38.9%	42.3%	39.9%	△1.9%p
콘텐츠산업	64.7%	65.4%	63.0%	63.5%	64.7%	0.0%

- 광고산업 상장사 자기자본비율은 '11년 2분기 이후 등락을 보이고 있으며 '12년 2분기는 39.9%로 전년동기대비 1.9%p 하락

※ '12년 2분기 콘텐츠산업 자기자본비율은 64.7%로 전년동기대비 변화 없음

## 1.2.4 광고산업 생산성 변화 추이

□ 광고산업 상장사 1인평균매출액 변화 추이

<표 15> '11년 2분기~'12년 2분기 광고(상장사) 1인평균매출액 변화 추이

(단위: 억원, %)

구분	2011년			2012년		전년동기대비 (2분기)
	2분기 (전분기대비)	3분기 (전분기대비)	4분기 (전분기대비)	1분기 (전분기대비)	2분기 (전분기대비)	
광고산업	3.87	4.03	5.12	3.43	4.68	20.9%
	33.9%	4.1%	27.0%	-33.0%	36.4%	
콘텐츠산업	1.34	1.35	1.44	1.35	1.43	6.7%
	7.6%	0.7%	6.7%	-6.2%	5.9%	

- 광고산업 상장사 1인평균매출액은 '11년 4분기까지 증가하다가 '12년 1분기 들어 감소로 전환. '12년 2분기에는 다시 상승하여 1인평균매출액은 약 4억 6,800만원 수준으로 전년동기대비 20.9% 증가했으며, 전분기대비 36.4% 상승
  - ※ '12년 2분기 콘텐츠산업 1인평균매출액은 약 1억 4,300만원으로 전년동기대비 6.7% 증가했으며 전분기대비 5.9% 상승

□ 광고산업 상장사 자본집약도 변화 추이

<표 16> '11년 2분기~'12년 2분기 광고(상장사) 자본집약도 변화 추이

구분	2011년 2분기	2011년 3분기	2011년 4분기	2012년 1분기	2012년 2분기	2012년 2분기 전년동기증감
광고산업	14.4	13.9	16.5	13.9	14.4	0.0p
콘텐츠산업	6.7	6.7	6.9	7.1	7.4	0.7p

- 광고산업 상장사 자본집약도는 '11년 2분기 이후 등락을 보이고 있으나 다른 분야에 비해 높은 수준을 보이고 있으며 '12년 2분기는 14.4로 전년동기대비 변화 없음
  - ※ '12년 2분기 콘텐츠산업 자본집약도는 7.4로 전년동기대비 0.7p 증가

### Ⅲ. 2012년 2분기 및 상반기 광고산업 실태조사분석

#### 2.1. 2012년 2분기 및 상반기 광고산업 실태조사 분석

<표 17> '11년 2분기~'12년 2분기 광고산업 규모(예측치)

(단위: 백만원, 명, %)

구 분	광고 매출액(백만원)	광고 수출액(백만원)	광고 종사자(명)	
2011년p	2분기	1,792,363	-	5,245
	상반기	3,361,156	-	-
	3분기	1,816,922	-	5,309
	4분기	1,897,652	-	5,328
	전체	7,075,730	-	-
2012년p	1분기	1,637,582	-	5,412
	2분기	1,925,848	-	5,447
	상반기	3,563,430	-	-
2분기 전분기대비	17.6%	-	0.6%	
2분기 전년동기대비	7.4%	-	3.9%	
상반기 전년동기대비	6.0%	-	-	

- 광고산업 '12년 2분기 매출액은 1조 9,258억원으로 전년동기대비 약 7.4% 증가, 전분기대비 17.6% 증가하였으며, '12년 상반기 매출액은 3조 5,634억원으로 전년 동기대비 6.0% 증가
- 매출액은 '11년 2분기 이후 지속적으로 증가하다가 '12년 1분기 큰 폭 하락 하였으나, '12년 2분기 다시 상승

<그림 4> '11년 2분기~'12년 2분기 광고산업 매출액 규모(예측치)

(단위 : 백만원, %)

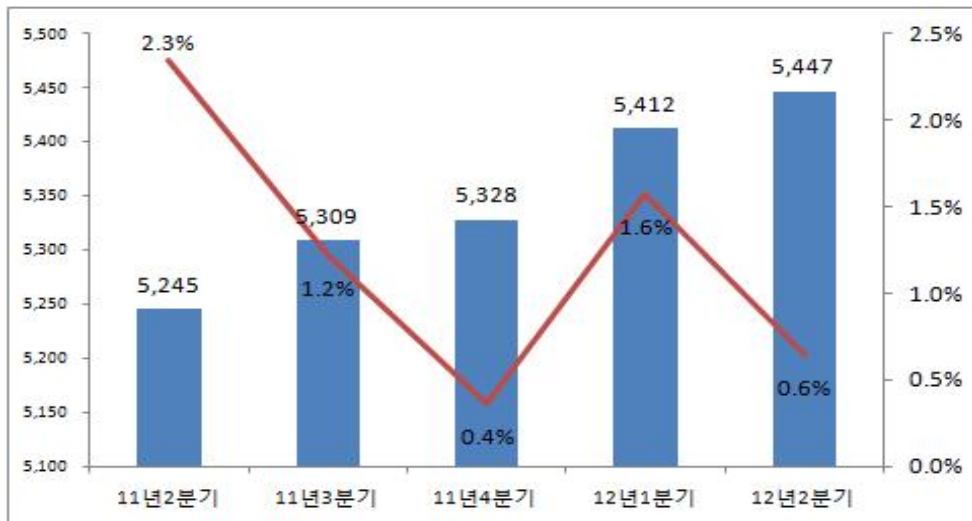


- 광고산업 '12년 2분기 종사자수는 5,447명으로 전년동기대비 약 3.9% 증가, 전분기대비 0.6% 증가

- 종사자수는 '11년 2분기 이후 지속적인 증가세 유지

<그림 5> '11년 2분기~'12년 2분기 광고산업 종사자수 규모(예측치)

(단위 : 명, %)



<표 18> '11년 2분기~'12년 2분기 광고산업 투자관련 규모(예측치)

(단위 : 백만원, 명, %)

구 분		광고 자체투자액(백만원)	광고 외부투자액(백만원)	광고 투자액합계(백만원)
2011년p	2분기	6,482	1,455	7,937
	상반기	12,809	2,822	15,631
	3분기	6,496	1,528	8,024
	4분기	6,527	1,631	8,158
	전체	25,832	5,981	31,813
2012년p	1분기	6,533	1,711	8,244
	2분기	7,152	1,626	8,778
	상반기	13,685	3,337	17,022
2분기 전분기대비		9.5%	-5.0%	6.5%
2분기 전년동기대비		10.3%	11.8%	10.6%
상반기 전년동기대비		6.8%	18.2%	8.9%

- 광고산업 '12년 2분기 투자액은 87억원으로 전년동기대비 약 10.6% 증가, 전분기대비 6.5% 증가하였으며, '12년 상반기 투자액은 170억원으로 전년동기대비 8.9% 증가
  - 투자액은 '11년 2분기 이후 지속적인 증가세 유지
- 광고산업 '12년 2분기 자체투자액은 71억원, 외부투자액은 16억원으로 각각 전년동기대비 10.3%, 11.8% 증가하였으며, 전분기대비 9.5% 상승, 5.0% 하락. '12년 상반기 자체투자액은 136억원, 외부투자액은 33억원으로 각각 전년동기대비 6.8%, 18.2% 증가
  - 자체투자액 및 외부투자액 모두 '11년 2분기부터 지속적인 증가세 유지이나 외부투자액은 '12년 2분기 소폭 하락

<표 19> '11년 2분기~'12년 2분기 광고산업 전체 매출액 대비 상장사 매출액 비교

(단위 : 백만원, %)

구 분		광고 전체 매출액 (백만원)	광고 상장사 매출액 (백만원)	광고 전체 대비 상장사비중(%)
2011년p	2분기	1,792,363	543,730	30.2%
	상반기	3,361,156	924,170	27.5%
	3분기	1,816,922	573,300	31.6%
	4분기	1,897,652	718,190	37.8%
	전체	7,075,730	2,221,690	31.3%
2012년p	1분기	1,637,582	509,300	31.1%
	2분기	1,925,848	741,710	38.5%
	상반기	3,563,430	1,251,010	35.1%



- 광고산업 '12년 2분기 전체매출액 대비 상장사 비중은 약 38.5%로 전년동기 대비 8.3%p 증가, 전분기대비 약 7.4%p 상승
  - 전체 매출액 대비 상장사 매출액 비중은 '11년 3분기 이후 등락을 나타냄

## 부록1. 상장사 재무분석표

<표 부록 I -1> '11년 2분기~'12년 2분기 광고(상장사) 자산증가율 변화 추이

(단위: %, %p)

구분	2011년 2분기	2011년 3분기	2011년 4분기	2012년 1분기	2012년 2분기	2012년 2분기 전년동기증감
제일기획	15.7%	-1.9%	20.2%	-12.5%	11.8%	△3.9%p
G2R	16.9%	-4.2%	12.2%	-5.5%	2.1%	△14.8%p
휘닉스컴	0.9%	-22.5%	5.9%	-3.5%	12.4%	11.5%p
오리콤	-5.2%	28.9%	-13.8%	-0.4%	8.9%	14.1%p
광고산업	14.4%	-1.5%	16.7%	-10.7%	10.0%	△4.4%p
콘텐츠산업	5.1%	2.0%	5.8%	2.3%	3.5%	△1.6%p

<표 부록 I -2> '11년 2분기~'12년 2분기 광고(상장사) 투자증가율 변화 추이

(단위: %, %p)

구분	2011년 2분기	2011년 3분기	2011년 4분기	2012년 1분기	2012년 2분기	2012년 2분기 전년동기증감
제일기획	-2.5%	-2.0%	0.3%	-0.1%	-2.5%	0.0%p
G2R	0.7%	1.0%	1.3%	0.3%	1.1%	0.4%p
휘닉스컴	-1.6%	-2.1%	-4.6%	0.1%	-1.0%	0.6%p
오리콤	0.1%	0.4%	0.8%	0.1%	0.2%	0.1%p
광고산업	-1.8%	-1.4%	0.4%	-0.1%	-1.8%	0.0%p
콘텐츠산업	6.0%	8.4%	9.0%	3.1%	4.1%	△1.9%p

<표 부록 I -3> '11년 2분기~'12년 2분기 광고(상장사) 사내유보율 변화 추이

(단위: %, %p)

구분	2011년 2분기	2011년 3분기	2011년 4분기	2012년 1분기	2012년 2분기	2012년 2분기 전년동기증감
제일기획	502.3%	519.2%	544.8%	538.4%	561.6%	59.3%p
G2R	126.7%	128.6%	133.8%	129.3%	132.9%	6.2%p
휘닉스컴	97.0%	95.1%	97.2%	94.3%	94.9%	△2.1%p
오리콤	161.5%	168.9%	174.3%	163.8%	156.9%	△4.6%p
광고산업	323.6%	333.4%	349.1%	343.3%	354.2%	30.6%p
콘텐츠산업	207.0%	214.2%	217.2%	221.3%	227.0%	20.0%p

<표 부록 I -4> '11년 2분기~'12년 2분기 광고(상장사) 영업이익률 변화 추이

(단위: %, %p)

구분	2011년 2분기	2011년 3분기	2011년 4분기	2012년 1분기	2012년 2분기	2012년 2분기 전년동기증감
제일기획	7.2%	5.0%	7.4%	2.2%	6.5%	△0.7%p
G2R	6.7%	1.3%	8.1%	-1.0%	4.6%	△2.1%p
휘닉스컴	6.0%	-18.6%	7.6%	-11.7%	1.6%	△4.4%p
오리콤	12.8%	8.3%	10.0%	-5.4%	10.3%	△2.5%p
광고산업	7.4%	4.4%	7.6%	1.4%	6.3%	△1.1%p
콘텐츠산업	18.0%	16.0%	12.0%	14.7%	13.7%	△4.3%p

<표 부록 I -5> '11년 2분기~'12년 2분기 광고(상장사) 자산영업이익률 변화 추이

(단위: %, %p)

구분	2011년 2분기	2011년 3분기	2011년 4분기	2012년 1분기	2012년 2분기	2012년 2분기 전년동기증감
제일기획	2.0%	1.5%	2.3%	0.6%	2.2%	0.2%p
G2R	1.6%	0.4%	2.5%	-0.2%	1.2%	△0.4%p
휘닉스컴	0.6%	-1.6%	1.0%	-1.6%	0.3%	△0.3%p
오리콤	4.1%	1.9%	2.7%	-1.0%	3.0%	△1.1%p
광고산업	2.0%	1.3%	2.3%	0.3%	2.1%	0.1%p
콘텐츠산업	3.6%	3.2%	2.5%	2.8%	2.6%	△1.0%p

<표 부록 I -6> '11년 2분기~'12년 2분기 광고(상장사) 자본영업이익률 변화 추이

(단위: %, %p)

구분	2011년 2분기	2011년 3분기	2011년 4분기	2012년 1분기	2012년 2분기	2012년 2분기 전년동기증감
제일기획	4.6%	3.3%	5.9%	1.4%	5.5%	△0.9%p
G2R	5.6%	1.2%	8.8%	-0.6%	3.9%	△1.7%p
휘닉스컴	1.0%	-2.0%	1.3%	-2.1%	0.4%	△0.6%p
오리콤	8.4%	4.9%	5.8%	-2.3%	6.9%	△1.5%p
광고산업	4.8%	2.9%	6.0%	0.8%	5.2%	0.4%p
콘텐츠산업	5.5%	4.9%	4.0%	4.4%	4.1%	△1.4%p

<표 부록 I -7> '11년 2분기~'12년 2분기 광고(상장사) 부채비율 변화 추이

(단위: %, %p)

구분	2011년 2분기	2011년 3분기	2011년 4분기	2012년 1분기	2012년 2분기	2012년 2분기 전년동기증감
제일기획	129.6%	118.2%	152.2%	127.0%	144.0%	14.4%p
G2R	249.0%	230.1%	248.2%	239.5%	238.0%	△11.0%p
휘닉스컴	59.9%	25.6%	31.3%	29.2%	44.7%	△15.2%p
오리콤	102.8%	152.4%	112.1%	121.5%	130.9%	28.1%p
광고산업	139.4%	129.3%	157.0%	136.3%	150.7%	11.3%p
콘텐츠산업	53.0%	51.6%	57.4%	56.1%	54.6%	1.6%p

<표 부록 I -8> '11년 2분기~'12년 2분기 광고(상장사) 유동비율 변화 추이

(단위: %, %p)

구분	2011년 2분기	2011년 3분기	2011년 4분기	2012년 1분기	2012년 2분기	2012년 2분기 전년동기증감
제일기획	158.1%	165.2%	149.3%	157.6%	150.6%	△7.5%p
G2R	133.4%	137.1%	133.9%	135.0%	135.9%	2.5%p
휘닉스컴	148.9%	219.7%	210.6%	215.3%	170.7%	21.8%p
오리콤	144.4%	130.0%	146.9%	141.8%	139.9%	△4.5%p
광고산업	152.3%	157.7%	146.7%	152.7%	147.7%	△4.6%p
콘텐츠산업	188.9%	199.3%	183.9%	179.1%	183.7%	△5.2%p

<표 부록 I -9> '11년 2분기~'12년 2분기 광고(상장사) 자기자본비율 변화 추이

(단위: %, %p)

구분	2011년 2분기	2011년 3분기	2011년 4분기	2012년 1분기	2012년 2분기	2012년 2분기 전년동기증감
제일기획	43.6%	45.8%	39.6%	44.1%	41.0%	△2.6%p
G2R	28.7%	30.3%	28.7%	29.5%	29.6%	0.9%p
휘닉스컴	62.6%	79.6%	76.2%	77.4%	69.1%	6.5%p
오리콤	49.3%	39.6%	47.1%	45.1%	43.3%	△6.0%p
광고산업	41.8%	43.6%	38.9%	42.3%	39.9%	△1.9%p
콘텐츠산업	64.7%	65.4%	63.0%	63.5%	64.7%	0.0%p

<표 부록 I -10> '11년 2분기~'12년 2분기 광고(상장사) 1인평균매출액 변화 추이

(단위: 억원, %)

구분	2011년			2012년		전년동기대비 (2분기)
	2분기 (전분기대비)	3분기 (전분기대비)	4분기 (전분기대비)	1분기 (전분기대비)	2분기 (전분기대비)	
제일기획	4.17	4.34	5.63	3.85	5.13	22.8%
	28.6%	4.0%	29.8%	-31.7%	33.2%	
G2R	12.21	13.62	17.41	10.06	14.57	19.4%
	62.6%	11.5%	27.9%	-42.2%	44.9%	
휘닉스컴	1.02	0.59	1.00	0.96	1.24	21.7%
	-21.3%	-41.9%	69.2%	-4.7%	29.9%	
오리콤	1.09	1.02	0.99	0.70	1.15	5.2%
	54.8%	-7.1%	-2.2%	-29.9%	65.2%	
광고산업	3.87	4.03	5.12	3.43	4.68	20.9%
	33.9%	4.1%	27.0%	-33.0%	36.4%	
콘텐츠산업	1.34	1.35	1.44	1.35	1.43	6.7%
	7.6%	0.7%	6.7%	-6.2%	5.9%	

<표 부록 I-11> '11년 2분기~'12년 2분기 광고(상장사) 자본집약도 변화 추이

구분	2011년 2분기	2011년 3분기	2011년 4분기	2012년 1분기	2012년 2분기	2012년 2분기 전년동기증감
제일기획	15.1	14.4	17.9	14.5	14.8	△0.3p
G2R	50.9	48.8	55.6	54.2	58.0	7.1p
휘닉스컴	9.7	7.1	7.4	7.0	7.7	△2.0p
오리콤	3.4	4.4	3.7	3.6	4.0	0.6p
광고산업	14.4	13.9	16.5	13.9	14.4	0.0p
콘텐츠산업	6.7	6.7	6.9	7.1	7.4	0.7p

## 부록2. 상장사 매출구조 분석

### □ 광고

#### <광고\_제일기획> (2012년 2분기 기준)

(단위:백만원)

수익 유형	2011년					2012년		구성비 (%)	2분기 전기대비 (%)	2분기 전년동기대비 (%)
	1분기	2분기	3분기	4분기	합계	1분기	2분기			
1.매체	34,244	44,356	50,331	71,771	200,702	37,897	58,124	9.5	53.4	31.0
(전파매체)	7,818	14,349	10,583	12,238	44,988	6,645	11,011	1.8	65.7	-23.3
(인쇄매체)	5,553	7,043	6,723	7,302	26,621	4,731	6,072	1.0	28.3	-13.8
(뉴미디어 등)	20,873	22,964	33,025	52,231	129,093	26,521	41,041	6.7	54.7	78.7
2.광고물제작 등	100,828	132,569	113,943	172,374	519,714	135,566	183,566	29.8	35.4	38.5
연결대상 중속회사	173,612	248,760	288,303	327,087	1,037,762	247,321	373,316	60.7	50.9	50.1
총계	308,684	425,685	452,577	571,232	1,758,178	420,784	615,006	100.0	46.2	44.5

- 제일기획의 매출구조를 살펴보면, '12년 2분기 기준 전기대비 46.2%, 전년동기대비 44.5% 증가하였으며, 광고물제작의 비중이 29.8%로 연결대상 중속회사를 제외하고는 가장 높았고 이 역시 전기대비 35.4%, 전년동기대비 38.5% 증가함
- 매체 중에서는 뉴미디어의 비중이 가장 높으며, 전기대비, 전년동기대비 모두 증가한 반면, 전파와 인쇄 매체는 전년동기대비 각각 23.3%, 13.8% 감소함

#### <광고\_휘닉스컴> (2012년 2분기 기준)

(단위:백만원)

매출 유형	구분	2011년					2012년		구성비 (%)	2분기 전기대비 (%)	2분기 전년동기대비 (%)
		1분기	2분기	3분기	4분기	합계	1분기	2분기			
용역	매체대행	1,896	1,839	717	5,851	10,303	1,027	1,391	18.7	35.4	-24.4
	제작/ SP	5,105	3,667	2,663	7,924	19,359	4,611	6,057	81.3	31.4	65.2
합계		7,001	5,506	3,380	13,775	29,662	5,638	7,448	100.0	32.1	35.3

- 휘닉스컴의 매출구조를 살펴보면, '12년 2분기 기준 전기대비 32.1%, 전년동기대비 35.3% 증가하였으며, 제작/SP의 비중이 81.3%로 전기대비 31.4%, 전년동기대비 65.2% 증가함
- 매체대행은 전기대비 35.4% 증가했으나, 전년대비해서는 매출이 낮아짐

<광고\_오리콤> (2012년 2분기 기준)

(단위:백만원)

품 목		2011년					2012년		구 성 비 (%)	2분기 전기 대비 (%)	2분기 전년 동기 대비 (%)
		1분기	2분기	3분기	4분기	합계	1분기	2분기			
광고 사업 부	광고대행 수입	2,049	2,462	4,929	4,112	13,552	2,389	3,802	12.5	59.1	54.4
	광고물 제작수입	1,275	4,314	3,375	1,601	10,565	1,578	3,350	11.0	112.3	-22.3
	BTL 사업수입	2,562	7,640	5,546	6,180	21,928	2,668	8,546	28.1	220.3	11.9
	기타수입	1,558	1,739	1,865	1,233	6,395	1,586	2,350	7.7	48.2	35.1
매거진 사업부	북경	0	0	0	5,931	5,931	0	570	1.9	-	-
	서적	10,502	11,846	10,395	13,103	45,846	10,305	11,750	38.7	14.0	-0.8
합계		17,946	28,001	26,110	32,160	104,217	18,526	30,368	100.0	63.9	8.5

- 오리콤의 매출구조를 살펴보면, '12년 2분기 기준 전기대비 63.9%, 전년동기대비 8.5% 증가하였으며, BTL사업수입, 광고대행수입의 비중이 각각 28.1%, 12.5%로 전기대비, 전년동기대비 광고사업부 쪽의 품목이 대체적으로 증가함
- 매거진 사업부(북경,서적) 중, 국내 판매 서적의 비중이 오리콤에서 가장 높은 비중인 38.7%이며, 전기대비 63.9% 증가했으나, 전년동기대비는 0.8% 감소함

## 부록3. 분기별 소비자 실태조사 및 월별통계

### □ 광고 월별 통계\_’12년 6월 매체별 인터넷 노출형 광고 현황

순위	매체	광고수	캠페인수	브랜드수	점유율	광고비(천원)
1	naver.com	1,004	591	331	32.4%	18,972,513
2	daum.net	1,026	583	331	28.0%	16,426,236
3	nate.com	833	352	178	16.1%	9,449,673
4	kr.yahoo.com	690	311	129	4.3%	2,539,719
5	joinsmsn.com	378	128	87	2.1%	1,258,561
6	chosun.com	382	195	139	1.2%	680,795
7	mk.co.kr	306	111	61	0.8%	485,575
8	donga.com	360	227	165	0.8%	446,813
9	sportsseoul.com	408	217	124	0.7%	414,298
10	zdnet.co.kr	162	68	46	0.6%	328,595
11	yonhapnews.co.kr	214	166	134	0.5%	308,478
12	maxmovie.com	342	105	71	0.5%	303,218
13	inven.co.kr	291	66	43	0.4%	249,132
14	pandora.tv	164	116	89	0.4%	242,050
15	dreamwiz.com	269	192	132	0.4%	221,287
16	khan.co.kr	367	212	155	0.4%	218,584
17	gomtv.com	43	40	30	0.4%	210,466
18	pressian.com	189	90	78	0.4%	206,903
19	etnews.com	114	72	49	0.3%	201,928
20	ytn.co.kr	141	68	47	0.3%	197,649
21	hankooki.com	111	53	29	0.3%	197,280
22	danawa.com	91	65	44	0.3%	196,405
23	pullbbang.com	512	255	177	0.3%	186,716
24	ezday.co.kr	226	66	60	0.3%	172,795
25	moneta	91	48	37	0.3%	160,764
26	edaily.co.kr	100	40	32	0.3%	159,048
27	ddaily.co.kr	59	30	24	0.3%	146,733
28	asiae.co.kr	212	144	108	0.2%	142,438
29	kbs.co.kr	72	29	25	0.2%	139,395
30	auction.co.kr	52	25	10	0.2%	136,853
	합계	9,209	4,665	2,965	93.7%	55,000,900

출처: 리서치애드(www.researchad.com)



---

## 2012년 2분기 및 상반기 콘텐츠산업 동향분석보고서(광고산업편)

---

집필진

한국콘텐츠진흥원

감 수 이기현 (정책연구실 실장), 노준석 (통계정보팀 팀장)  
책임집필 김은정 (통계정보팀 책임연구원)

외부집필

정우식 박사 (21세기경제학연구소), 이강년 선임연구원 (21세기경제학연구소),  
박성만이사 (메이븐스퀘어), 원지연 선임연구원 (메이븐스퀘어),  
최 진 주임연구원 (메이븐스퀘어)

발 행 인 홍 상 표

발 행 일 2012년 10월 8일

발 행 처 한국콘텐츠진흥원

서울시 마포구 상암동 월드컵북로 400(상암동 1602)

---

가격 : 비매품

본 보고서는 한국콘텐츠진흥원(<http://www.kocca.kr>)의 <콘텐츠지식/국내산업동향/국내통계정보>에 게재되는 보고서로 인용하실 때에는 반드시 출처를 밝혀 주시기 바랍니다.

(문 의) 콘텐츠종합지원센터 “콘텐츠에 대해 알고 싶은 모든 것! 1566-1114”