

# 2012년 2분기 및 상반기 콘텐츠산업 동향분석보고서 (영화산업편)

2012. 9

한국콘텐츠진흥원



KOREA  
CREATIVE CONTENT  
AGENCY



## 1.1. 영화산업 분석 및 전망

### □ 매출 및 수출부문

- 영화산업의 '12년 2분기 매출규모를 살펴보면, 약 9,236억원이며 영화 상장사 매출액 비중은 24.5%를 차지하는 것으로 나타남
  - 상장사 매출액 분석을 살펴보면, '12년 2분기 전년동기대비 7.4% 증가하였으나 전분기대비 14.3% 하락하였으며, CBI 분석 결과 2분기 86으로 부진한 상황임
- 영화산업의 '12년 2분기 수출규모를 살펴보면, 약 144억원이며 상장사 수출액 비중은 49.1%를 차지하는 것으로 나타남
  - 상장사 수출액 분석을 살펴보면, '12년 2분기 전년동기대비 49.2% 증가하였고 전분기대비 49.2% 하락하였으며, CBI 분석 결과 2분기 76으로 부진함

### □ 고용부문

- 영화산업의 '12년 2분기 고용규모를 살펴보면, 3만 732명이며 상장사 고용 비중은 4.6%를 차지하는 것으로 나타남
  - 상장사 고용 분석을 살펴보면, '12년 2분기 전년동기대비 14.9% 증가하였고 전분기대비 0.4% 하락하였으며, CBI 분석 결과 2분기 76으로 매우 부진

### □ 영화산업 2012년 3분기 전망

- 영화산업 '12년 3분기 매출CBI는 87, 수출CBI는 77로 부진할 것으로 전망
  - 한국영화의 최근 시장점유율이 증가되고 있으며 '12년 상반기 영화관객수는 '11년 상반기 대비 34.6% 증가했으며, '12년 1분기에 이어 상승세, 이는 완성도 높은 스토리를 통한 다양한 장르의 한국영화가 기존 수요층과 함께 30

대~40대 장년 수요층 확대에 기인

※ 2012년 3분기에 개봉된 “도둑들”, “바람과 함께 사라지다”, “이웃사람” 등 국내 영화 선전 중

- '12년 3분기는 전통적 성수기 도래와 함께 상반기의 한국영화의 흥행지속 및 해외 블록버스터 영화의 선전여부가 멀티플렉스 등 유통부문의 매출 성장에 영향을 줄 것으로 전망

- 기존 극장 위주의 신작 상영이 스마트 기기 및 IPTV 보급 확대에 다양한 개봉 채널에 따라 이용자 편의성에 부응하는 영화 콘텐츠 수요 증대 예상

※ CJ E&M은 '12년 하반기부터 “마이 캐치온” 서비스 개시

- 지속적인 영화 콘텐츠 수요가 예상되는 중국 시장의 경우 사전검열 등 규제에도 불구하고 국내 흥행작들을 중심으로 제한적인 수출 증대 예상

※ “도둑들”, “마이웨이” 등 흥행작들은 국내 버전과 다른 편집 등 현지화 작업을 통해 중국 개봉 예정

● 영화산업 '12년 3분기 고용CBI는 76으로 부진할 것으로 예상

- 제작부문은 일부 흥행작 출현과 기대수익 호조로 일부 투자 증대가 전망되나, 제작부문을 중심으로 제한적 증대 예상. 대형 멀티플렉스 등 유통부문은 해외 시장 진출에 따른 신규 개관 인력 수요 증대 예상

<표 1> 영화산업 부문별 CBI

구 분	매출	수출	투자	고용	자금사정	평균
2010년 1분기	79	58	87	78	81	77
2010년 2분기	72	63	71	77	81	73
2010년 3분기	76	61	72	69	64	68
2010년 4분기	83	63	73	77	77	75
2011년 1분기	81	78	65	70	75	73
2011년 2분기	70	62	62	72	77	69
2011년 3분기	82	67	69	71	73	73
2011년 4분기	86	73	82	77	79	79
2012년 1분기	88	75	83	77	79	80
2012년 2분기	86	76	82	76	78	80
2012년 3분기	87	77	82	76	78	80
2012년 4분기	89	79	83	77	79	81

- '12년 3분기는 전반적인 침체 속에서도, '12년 2분기에 비해 매출과 수출은 약간 호전될 것으로 전망됨

- '12년 4분기는 전반적인 침체 속에서도, '12년 1분기부터 이어온 호조세가 지속될 것으로 전망됨

## 1.2. 주요 이슈

### □ 국내동향

- 영화진흥위원회가 발표한 “2012년 상반기 한국영화산업 결산”에 따르면 2012년 상반기 극장 관객수는 8천 279만 명으로 전년동기대비 21% 증가
  - 상반기 흥행영화 가운데 30~40대를 주된 소비자로 겨냥한 작품들이 많았으며 전반적으로 영화시장 확대에 공헌한 것으로 분석됨. 대표적으로 “범죄와의 전쟁 : 나쁜 놈들 전성시대”, “건축학 개론”, “부러진 화살”, “댄싱 퀸” 등이 포함
- 국내 감독의 중국 등 해외 영화시장에 진출하는 추세가 증가됨과 함께 국내 영화 부가관련시장도 확대 양상
  - 미국 시장에서는 박찬욱 감독이 “스토커”로, 김지운 감독이 “The Last Stand” 등으로 할리우드에 진출하고 있으며 박찬욱 감독이 제작하고 봉준호 감독이 연출하며 한국, 미국, 일본, 프랑스 등 다국적 협력이 이루어진 “설국열차”가 최근 촬영이 종료되었으며 내년 전 세계 배급을 통해 개봉할 예정
  - 8월말 CJ E&M은 N스크린 영화 서비스를 개시함. CJ E&M 산하의 케이블 영화채널 “캐치온”의 영화 콘텐츠를 PC, 스마트기기 등 다양한 플랫폼을 통해 통합적으로 이용 가능한 “마이 캐치온”을 선보일 계획

### □ 해외동향

- 미국 유력 영화제작사와 대형 콘텐츠 유통사간의 협업을 통한 콘텐츠 공급의 다양성 증대
  - 북미에서 영화, 드라마 등 동영상 스트리밍과 다운로드 시장이 빠르게 성장하는 가운데 넷플릭스, 애플 등과 경쟁하는 아마존이 주요 콘텐츠를 확보함
  - 아마존은 2012년 2월 비아콤과 계약을 체결해 약 2만 개의 콘텐츠를 확보했으며 중저가 태블릿PC인 킨들파이어 시리즈를 내놓아 독자적인 플랫폼을 구축

## Ⅱ. 2012년 2분기 및 상반기 영화산업 상장사 분석

### 1.1. 영화산업 상장사 실적분석

#### 1.1.1. 영화산업 상장사 매출액

□ 영화산업 상장사 매출액 변동 추이

<표 2> '11년 1분기~'12년 2분기 영화산업(상장사) 경영실적 변동

(단위 : 억원, 명, %)

구분	2011년						2012년			
	1분기 (전기대비)	2분기 (전기대비)	상반기 (전년동기)	3분기 (전기대비)	4분기 (전기대비)	2011년 (전년대비)	1분기 (전기대비)	2분기 (전기대비)	상반기 (전년동기)	2분기 (전년동기)
매출액	1,681.8	2,107.0	3,788.8	2,786.0	2,638.7	9,213.5	2,641.7	2,263.1	4,904.8	7.4%
	29.7%	25.3%	23.1%	32.2%	-5.3%	49.0%	0.1%	-14.3%	29.5%	
영업이익	166.3	197.6	363.9	361.3	20.5	745.7	231.7	237.0	468.7	19.9%
	152.7%	18.8%	70.8%	82.8%	-94.3%	384.2%	1030.2%	2.3%	28.8%	
수출액	13.5	47.4	60.9	50.7	88.4	200.0	139.3	70.7	210.0	49.2%
	-42.6%	251.1%	-12.9%	7.0%	74.4%	72.7%	57.6%	-49.2%	244.8%	
종사자수	1,235	1,235	-	1,368	1,396	-	1,425	1,419	-	14.9%
	9.3%	0.0%	-	10.8%	2.0%	-	2.1%	-0.4%	-	

<표 3> '11년 1분기~'12년 2분기 영화산업(상장사별) 매출액 변동

(단위 : 억원, %)

구분	2011년 매출액						2012년 매출액			
	1분기 (전기대비)	2분기 (전기대비)	상반기 (전년동기)	3분기 (전기대비)	4분기 (전기대비)	2011년 (전년대비)	1분기 (전기대비)	2분기 (전기대비)	상반기 (전년동기)	2분기 (전년동기)
CJ CGV	1,160.4	1,281.2	2,441.6	1,692.1	1,344.3	5,478.0	1,385.5	1,542.8	2,928.3	20.4%
	11.8%	10.4%	1.10%	32.1%	-20.6%	9.6%	3.1%	11.4%	19.9%	
IHQ	85.8	121.0	206.8	105.2	171.0	483.0	133.8	81.3	215.1	-32.8%
	6.8%	41.0%	-0.6%	-13.1%	62.5%	23.0%	-21.8%	-39.2%	4.0%	
미디어플렉스	167.3	41.0	208.3	130.7	150.6	489.6	210.2	56.2	266.4	37.1%
	316.2%	-75.5%	1.0%	218.8%	15.2%	80.8%	39.6%	-73.3%	27.9%	
키이스트	38.7	56.0	94.7	42.8	81.4	218.9	53.2	59.7	112.9	6.6%
	-13.0%	44.7%	-22.4%	-23.6%	90.2%	2.2%	-34.6%	12.2%	19.2%	
웰메이드스타엠	105.4	47.7	153.1	38.6	22.4	214.1	27.2	16.6	43.8	-65.2%
	571.3%	-54.7%	887.7%	-19.1%	-42.0%	279.6%	21.4%	-39.0%	-71.4%	
CJ E&M	62.2	447.9	510.1	537.9	619.8	1,667.8	617.5	254.9	872.4	-43.1%
	-	620.1%	-	20.1%	15.2%	-	-0.4%	-58.7%	71.0%	
세기상사	14.0	13.8	27.8	17.6	14.9	60.3	15.1	14.7	29.8	6.5%
	0.0%	-1.4%	-13.1%	27.5%	-15.3%	-6.1%	1.3%	-2.6%	7.2%	
제이콘텐트리	48.0	98.4	146.4	221.1	234.3	601.8	199.2	236.9	436.1	140.8%
	-24.4%	105.0%	83.7%	124.7%	6.0%	227.8%	-15.0%	18.9%	197.9%	

합계	1,681.8	2,107.0	3,788.8	2,786.0	2,638.7	9,213.5	2,641.7	2,263.1	4,904.8	7.4%
	29.7%	25.3%	23.1%	32.2%	-5.3%	49.0%	0.1%	-14.3%	29.5%	

● 영화 '12년 2분기 매출액은 약 2,263억원으로 전년동기대비 7.4% 증가했으나, 전분기 대비 14.3%로 다소 큰 폭 하락

- CJ CGV는 '12년 2분기의 경우 대내외 거시경제 리스크 영향에 따른 경기하락 우려에도 국내 흥행작의 지속 출현과 함께 해외 블록버스터의 선전으로 전년동기대비 20.4% 증가했으며 전분기대비 11.4% 상승

※ CJ CGV는 멀티플렉스 시장점유율이 '12년 상반기 42.5%로 '12년 1분기에 비해 약간 하락했으나(43.0%), '09년 이후 시장지배력 확대('09년 점유율 37.7%). '12년 상반기 전체 매출액 중 티켓매출 비중이 66.8%로 '12년 1분기 비중 64.8%에 비해 약간 상승

- CJ E&M 영화사업부문은 '12년 상반기 총 22.5편을 배급해 시장점유율 21.5%로 업계 선두이며 2위와는 약 1.5%p 높은 수준이며 '12년 1분기에 비해 시장점유율 격차는 줄어들었다. '12년 2분기 매출액은 전년동기대비 43.1% 큰 폭 감소

- 키이스트의 '12년 2분기 매출액은 전년동기대비 6.6% 증가했으며, 전분기 대비 12.2% 상승

※ 키이스트의 '12년 상반기 전체 매출액 중 내수와 수출 비중은 각각 약 73.2%(77.7%)<sup>1)</sup>, 26.8%(22.3%)로 '12년 1분기에 비해 내수비중 하락

● 영화 '12년 상반기 매출액은 약 4,904억원으로 전년동기대비 29.5% 증가

- CJ CGV는 '12년 상반기 매출액의 경우 2,928억원으로 전년동기대비 19.9% 증가

- CJ E&M 영화부분은 '12년 상반기 매출액의 경우 872억원으로 전년동기대비 71.0% 증가

- 미디어플렉스는 '12년 상반기 매출액의 경우 266억원으로 전년동기대비 27.9% 증가

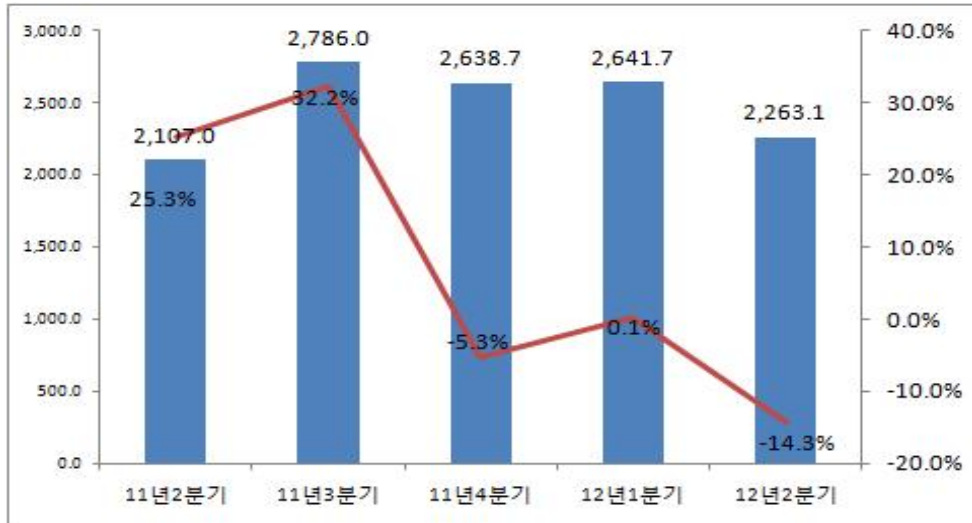
1) 괄호는 2012년 1분기 매출 비중

□ 영화산업 상장사 매출구조 변동 추이

- CJ CGV의 매출 구조를 보면 '12년 상반기 전체 매출액 중 티켓매출 비중이 66.7%로 '12년 1분기(64.8%)에 비해 약간 상승
- 미디어플렉스의 '12년 상반기 매출 구조를 보면 내수시장이 전체 비중의 98.2%를 차지하고 있으며. 수출은 1.7%의 비중을 차지
- CJ E&M 영화부문의 '12년 상반기 매출 구조를 보면 전체 비중의 13.4%를 차지하고 있으며, 전년동기대비 71.0% 증가

<그림 1> '11년 2분기~'12년 2분기 영화(상장사) 매출액 변동

(단위: 억원, %)



1.1.2. 영화산업 상장사 수출액

<표 4> '11년 1분기~'12년 2분기 영화산업(상장사별) 수출액 변동

(단위: 억원, %)

구분	2011년 수출액						2012년 수출액			
	1분기 (전기대비)	2분기 (전기대비)	상반기 (전년동기)	3분기 (전기대비)	4분기 (전기대비)	2011년 (전년대비)	1분기 (전기대비)	2분기 (전기대비)	상반기 (전년동기)	2분기 (전년동기)
CJ CGV	0.0	0.0	0.0	0.0	0.0	0.0	0.0	0.0	0.0	-
IHQ	0.0	0.0	0.0	0.0	0.0	0.0	0.0	0.0	0.0	-
미디어플렉스	0.4	0.6	1.0	1.0	12.2	14.2	1.1	3.6	4.7	500.0%
키이스트	9.2	23.6	32.8	18.7	43.0	94.5	16.9	20.5	37.4	-13.1%

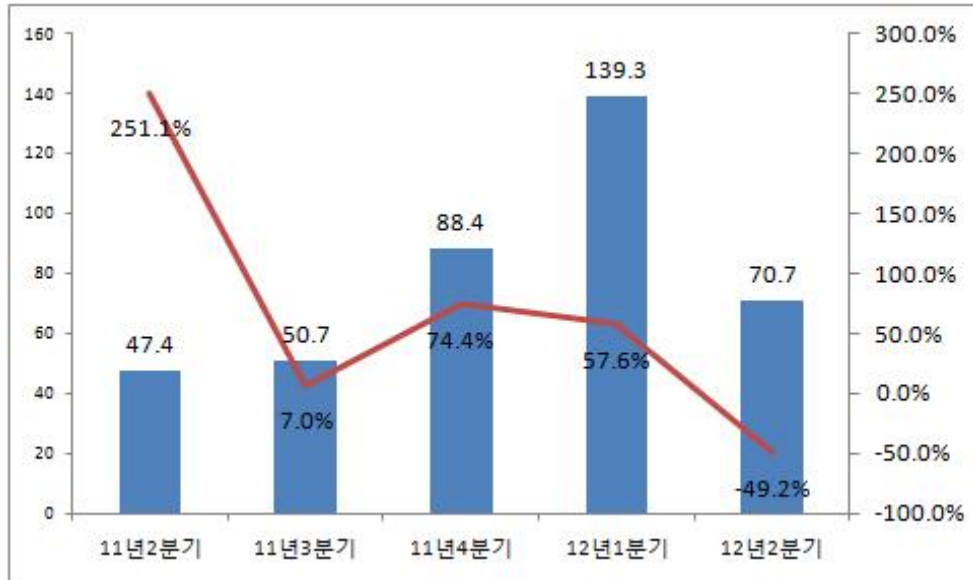
	-29.8%	156.5%	-50.5%	-20.8%	129.9%	-7.2%	-60.7%	21.3%	14.0%	
윌메이드스타업	0.0	0.0	0.0	0.0	0.0	0.0	0.0	0.0	0.0	-
	-	-	-	-	-	-	-	-	-	-
CJ E&M	3.9	23.2	27.1	31.0	32.7	90.8	121.3	46.6	167.9	100.9%
	-	494.9%	-	33.6%	5.5%	-	270.9%	-61.6%	519.6%	
세기상사	0.0	0.0	0.0	0.0	0.0	0.0	0.0	0.0	0.0	-
	-	-	-	-	-	-	-	-	-	-
제이콘텐츠리	0.0	0.0	0.0	0.0	0.5	0.5	0.0	0.0	0.0	-
	-	-	-	-	-	-	-100.0%	-	-	-
합계	13.5	47.4	60.9	50.7	88.4	200.0	139.3	70.7	210.0	49.2%
	-42.6%	251.1%	-12.9%	7.0%	74.4%	72.7%	57.6%	-49.2%	244.8%	

- 영화 '12년 2분기 수출액은 약 70억원으로 전년동기대비 49.2% 증가했으나 전분기대비 49.2% 하락
  - '12년 2분기 전체 콘텐츠 산업 수출액에서 수출액 비중은 2.2%로 전년동기 대비 0.4%p 상승
  - 영화는 '11년 1분기 전분기대비 하락세를 보였으나 2분기부터 상승세로 전환되면서 '12년 1분기에는 큰 폭으로 상승. '12년 2분기 들어 전분기대비 큰 폭 하락
    - ※ 미디어플렉스는 영화투자배급사로서 수출액의 경우 '12년 1분기 전년동기대비 500.0% 증가했으며, CJ E&M 영화부문은 전년동기대비 100.9% 증가
  - 키이스트 '12년 2분기 수출액은 약 20억 5천만원으로 전년동기대비 13.1% 감소했으며, 전분기대비 21.3% 상승
    - ※ 키이스트 수출액 규모는 '11년 4분기 이후 전반적인 상승세
- 영화 '12년 상반기 수출액은 약 210억원으로 전년동기대비 244.8% 증가
  - CJ E&M 영화부문은 '12년 상반기 수출액의 경우 167억원으로 전년동기대비 519.6% 증가



<그림 2> '11년 2분기~'12년 2분기 영화(상장사) 수출액 변동

(단위 : 억원, %)



### 1.1.3. 영화산업 상장사 영업이익액

<표 5> '11년 1분기~'12년 2분기 영화산업(상장사별) 영업이익액 변동

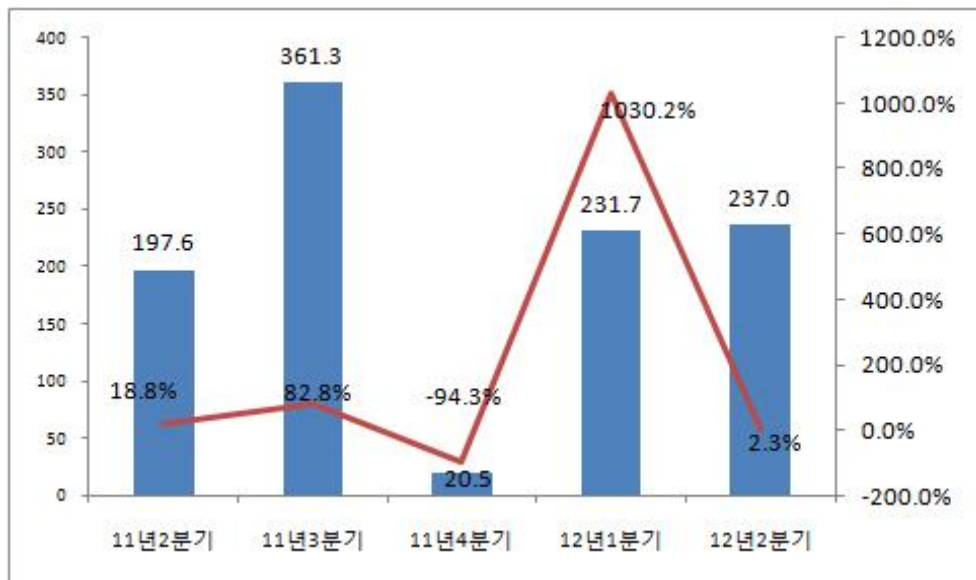
(단위 : 억원, %)

구분	2011년 영업이익						2012년 영업이익			
	1분기 (전기대비)	2분기 (전기대비)	상반기 (전년동기)	3분기 (전기대비)	4분기 (전기대비)	2011년 (전년대비)	1분기 (전기대비)	2분기 (전기대비)	상반기 (전년동기)	2분기 (전년동기)
CJ CGV	138.6	181.6	320.2	337.8	48.5	706.5	185.9	240.9	426.8	32.7%
	13760.0%	31.0%	4.40%	86.0%	-85.6%	18.4%	283.3%	29.6%	33.3%	
IHQ	-3.9	4.0	0.1	0.7	-15.8	-15.0	0.8	18.9	19.7	372.5%
	84.3%	202.6%	100.2%	-82.5%	-2357.1%	78.7%	105.1%	2262.5%	19600.0%	
미디어플렉스	15.1	-51.7	-36.6	-41.9	-34.0	-112.5	17.8	-6.4	11.4	87.6%
	-154.5%	-442.4%	53.1%	-19.0%	-18.9%	-62.1%	152.4%	-136.0%	131.1%	
키이스트	7.7	3.1	10.8	2.8	8.0	21.6	10.9	5.8	16.7	87.1%
	275.0%	-59.7%	248.4%	-9.7%	185.7%	1450.0%	36.3%	-46.8%	54.6%	
웰메이드스타엠	7.0	0.5	7.5	6.2	2.4	16.1	1.9	-2.8	-0.9	-660.0%
	130.2%	-92.9%	158.1%	1140.0%	-61.3%	140.3%	-20.8%	-247.4%	-112.0%	
CJ E&M	-1.8	33.7	31.9	13.4	13.0	58.3	-13.5	-47.5	-61.0	-240.9%
	-	1972.2%	-	-60.2%	-3.0%	-	-203.8%	-251.9%	-291.2%	
세기상사	-1.5	-2.2	-3.7	-0.8	0.7	-3.8	-0.9	0.1	-0.8	104.5%
	78.9%	-46.7%	-85.0%	63.6%	187.5%	59.6%	-228.6%	111.1%	78.4%	
제이콘텐트리	5.1	28.6	33.7	43.1	-2.3	74.5	28.8	28.0	56.8	-2.1%
	-102.2%	460.8%	-339.0%	50.7%	-105.3%	-129.6%	-1352.2%	-2.8%	68.5%	
합계	166.3	197.6	363.9	361.3	20.5	745.7	231.7	237.0	468.7	19.9%
	152.7%	18.8%	70.8%	82.8%	-94.3%	384.2%	1030.2%	2.3%	28.8%	

- 영화 '12년 2분기 영업이익은 약 237억원으로 전년동기대비 19.9% 증가했으며, 전분기대비 2.3% 상승
  - CJ CGV '12년 2분기 영업이익은 약 240억 9천만원으로 전년동기대비 32.7% 증가했으며, 전분기대비 29.6% 상승
  - 키이스트 '12년 2분기 영업이익은 약 5억 8천만원으로 전년동기대비 87.1% 증가했으며 전분기대비 46.8% 하락. 웰메이드스타엠은 '11년 1분기 이후 흑자기조가 '12년 2분기 들어 약 2억 8천만원으로 적자를 나타내고 있으며 전년동기대비 660.0% 감소
  - CJ E&M 영화부문은 '11년 2분기 이후 영업 흑자기조가 '12년 1분기 부터 영업손실로 전환되었으며 '12년 2분기 전년동기대비 240.9% 감소
- 영화 '12년 상반기 영업이익액은 약 468억원으로 전년동기대비 28.8% 증가
  - CJ CGV 영화부문은 '12년 상반기 영업이익액의 경우 426억원으로 전년동기대비 33.3% 증가

<그림 3> '11년 2분기~'12년 2분기 영화(상장사) 영업이익액 변동

(단위 : 억원, %)



### 1.1.4. 영화산업 상장사 종사자수

<표 6> '11년 1분기~'12년 2분기 영화산업(상장사별) 종사자수 변동

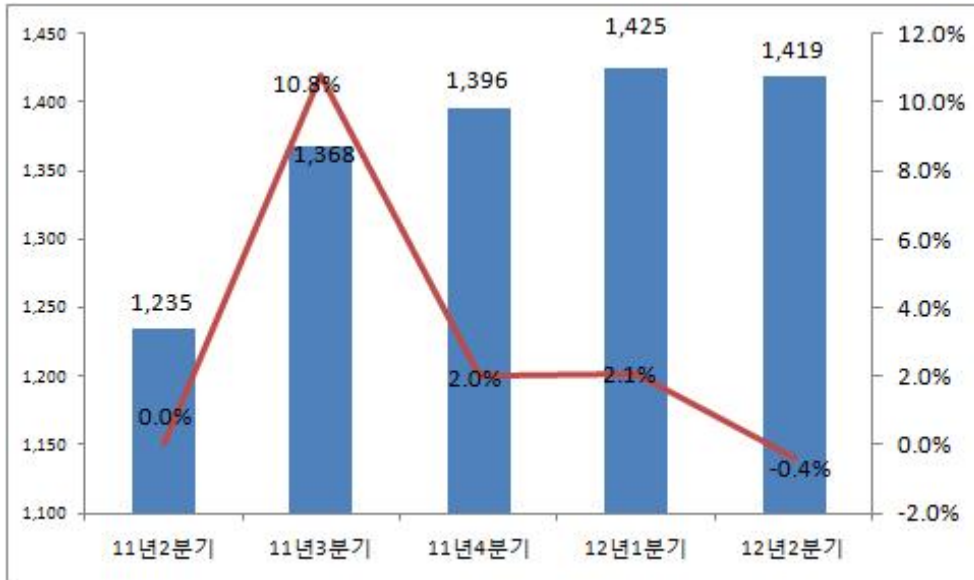
(단위: 명, %)

구분	2011년 종사자				2012년 종사자		전년동기대비 (2분기)
	1분기 (전분기대비)	2분기 (전분기대비)	3분기 (전분기대비)	4분기 (전분기대비)	1분기 (전분기대비)	2분기 (전분기대비)	
CJ CGV	857	840	962	981	990	1,004	19.5%
	1.9%	-2.0%	14.5%	2.0%	0.9%	1.4%	
IHQ	92	92	94	93	90	92	0.0%
	3.4%	0.0%	2.2%	-1.1%	-3.2%	2.2%	
미디어플렉스	42	46	45	44	43	40	-13.0%
	0.0%	9.5%	-2.2%	-2.2%	-2.3%	-7.0%	
키이스트	50	48	49	55	64	55	14.6%
	2.0%	-4.0%	2.1%	12.2%	16.4%	-14.1%	
웹메이드스타업	4	4	19	5	6	6	50.0%
	-20.0%	0.0%	375.0%	-73.7%	20.0%	0.0%	
CJ E&M	92	104	111	130	147	135	29.8%
	-	13.0%	6.7%	17.1%	13.1%	-8.2%	
세기상사	45	45	45	43	43	43	-4.4%
	0.0%	0.0%	0.0%	-4.4%	0.0%	0.0%	
제이콘텐트리	53	56	43	45	42	44	-21.4%
	-10.2%	5.7%	-23.2%	4.7%	-6.7%	4.8%	
합계	1,235	1,235	1,368	1,396	1,425	1,419	14.9%
	9.3%	0.0%	10.8%	2.0%	2.1%	-0.4%	

- 영화 '12년 2분기 종사자수는 1,419명으로 전년동기대비 14.9% 증가했으며 전분기대비 0.4% 하락. '11년 3분기 이후 영화산업 유통 및 대형투자제작 부문이 전반적인 종사자수 증가 견인
  - CJ CGV '12년 2분기 종사자수는 1,004명으로 전년동기대비 19.5% 증가 및 미디어플렉스는 40명으로 전년동기대비 13.0% 감소
    - ※ CJ CGV 종사자수는 '11년 2분기를 제외하고, '10년 2분기이후 전반적인 증가세를 보이고 있으며 '12년 2분기 전분기대비 1.4% 상승
  - CJ E&M '12년 2분기 종사자수는 135명으로 전년동기대비 29.8% 증가했으며 전분기대비 8.2% 하락
  - 키이스트 '12년 2분기 종사자수는 55명으로 전년동기대비 14.6% 증가했으나 전분기대비 14.1% 하락

<그림 4> '11년 2분기~'12년 2분기 영화(상장사) 종사자수 변동

(단위 : 명, %)



## 1.2. 영화산업 상장사 재무분석

### 1.2.1 영화산업 성장성 변화 추이

#### □ 영화산업 상장사 자산증가율 변화 추이

<표 7> '11년 2분기~'12년 2분기 영화(상장사) 자산증가율 변화 추이

(단위 : %, %p)

구분	2011년 2분기	2011년 3분기	2011년 4분기	2012년 1분기	2012년 2분기	2012년 2분기 전년동기증감
영화산업	13.5%	8.1%	4.6%	-2.6%	6.9%	△6.6%p
콘텐츠산업	5.1%	2.0%	5.8%	2.3%	3.5%	△1.6%p

- 영화산업 상장사 자산증가율은 '11년 2분기 이후 다소 큰 폭의 하락세를 보이다가 '12년 2분기는 6.9%로 다시 소폭 반등했지만, 전년동기대비 6.6%p 하락

※ '12년 2분기 콘텐츠산업 자산증가율은 3.5%로 전년동기대비 1.6%p 하락

□ 영화산업 상장사 투자증가율 변화 추이

<표 8> '11년 2분기~'12년 2분기 영화(상장사) 투자증가율 변화 추이

(단위: %, %p)

구분	2011년 2분기	2011년 3분기	2011년 4분기	2012년 1분기	2012년 2분기	2012년 2분기 전년동기증감
영화산업	4.4%	11.2%	14.7%	1.9%	3.3%	△1.1%p
콘텐츠산업	6.0%	8.4%	9.0%	3.1%	4.1%	△1.9%p

- 영화산업 상장사 투자증가율은 '11년 4분기까지 상승하다가 이후 큰 폭의 하락을 보임. '12년 2분기는 3.3%로 전년동기대비 1.1%p 하락
- \* '12년 2분기 콘텐츠산업 투자증가율은 4.1%로 전년동기대비 1.9%p 하락

□ 영화산업 상장사 사내유보율 변화 추이

<표 9> '11년 2분기~'12년 2분기 영화(상장사) 사내유보율 변화 추이

(단위: %, %p)

구분	2011년 2분기	2011년 3분기	2011년 4분기	2012년 1분기	2012년 2분기	2012년 2분기 전년동기증감
영화산업	119.1%	124.5%	123.0%	128.2%	132.5%	13.3%p
콘텐츠산업	207.0%	214.2%	217.2%	221.3%	227.0%	20.0%p

- 영화산업 상장사 사내유보율은 '11년 2분기 이후 전반적으로 상승세를 보이고 있으나 다른 분야에 비해 낮은 수준. '12년 2분기는 132.5%로 전년동기대비 13.3%p 상승
- \* '12년 2분기 콘텐츠산업 사내유보율은 227.0%로 전년동기대비 20.0%p 상승

1.2.2 영화산업 수익성 변화 추이

□ 영화산업 상장사 영업이익률 변화 추이

<표 10> '11년 2분기~'12년 2분기 영화(상장사) 영업이익률 변화 추이

(단위: %, %p)

구분	2011년 2분기	2011년 3분기	2011년 4분기	2012년 1분기	2012년 2분기	2012년 2분기 전년동기증감
영화산업	9.4%	13.0%	0.8%	8.8%	10.5%	1.1%p
콘텐츠산업	18.0%	16.0%	12.0%	14.7%	13.7%	△4.3%p

- 영화산업 상장사 영업이익률은 '11년 2분기 이후 상승세를 나타내고 있으며, '12년 2분기는 10.5%로 전년동기대비 1.1%p 상승
- \* '12년 2분기 콘텐츠산업 영업이익률은 13.7%로 전년동기대비 4.3%p 하락

□ 영화산업 상장사 자산영업이익률 변화 추이

<표 11> '11년 2분기~'12년 2분기 영화(상장사) 자산영업이익률 변화 추이

(단위: %, %p)

구분	2011년 2분기	2011년 3분기	2011년 4분기	2012년 1분기	2012년 2분기	2012년 2분기 전년동기증감
영화산업	1.6%	2.7%	0.1%	1.7%	1.6%	0.0%p
콘텐츠산업	3.6%	3.2%	2.5%	2.8%	2.6%	△1.0%p

- 영화산업 상장사 자산영업이익률은 '11년 2분기 이후 등락을 나타내고 있으며 '12년 2분기는 1.6%로 전년동기대비 변화 없음
- \* '12년 2분기 콘텐츠산업 자산영업이익률은 2.6%로 전년동기대비 1.0%p 하락

□ 영화산업 상장사 자본영업이익률 변화 추이

<표 12> '11년 2분기~'12년 2분기 영화(상장사) 자본영업이익률 변화 추이

(단위: %, %p)

구분	2011년 2분기	2011년 3분기	2011년 4분기	2012년 1분기	2012년 2분기	2012년 2분기 전년동기증감
영화산업	3.4%	6.1%	0.3%	3.8%	3.7%	0.3%p
콘텐츠산업	5.5%	4.9%	4.0%	4.4%	4.1%	△1.4%p

- 영화산업 상장사 자본영업이익률은 '11년 1분기 이후 등락을 보이고 있으며 '12년 2분기는 3.7%로 전년동기대비 0.3%p 상승
- \* '12년 2분기 콘텐츠산업 자본영업이익률은 4.1%로 전년동기대비 1.4%p 하락

### 1.2.3 영화산업 안정성 변화 추이

□ 영화산업 상장사 부채비율 변화 추이

<표 13> '11년 2분기~'12년 2분기 영화(상장사) 부채비율 변화 추이

(단위: %, %p)

구분	2011년 2분기	2011년 3분기	2011년 4분기	2012년 1분기	2012년 2분기	2012년 2분기 전년동기증감
영화산업	113.6%	122.4%	132.7%	120.7%	127.4%	13.8%p
콘텐츠산업	53.0%	51.6%	57.4%	56.1%	54.6%	1.6%p

- 영화산업 상장사 부채비율은 '11년 4분기까지 상승하다가 '12년 1분기 하락했으나, 전반적으로 다른 분야에 비해 높은 수준이며 '12년 2분기는 127.4%로 전년동기대비 13.8%p 상승

\* '12년 2분기 콘텐츠산업 부채비율은 54.6%로 전년동기대비 1.6%p 상승

□ 영화산업 상장사 유동비율 변화 추이

<표 14> '11년 2분기~'12년 2분기 영화(상장사) 유동비율 변화 추이

(단위: %, %p)

구분	2011년 2분기	2011년 3분기	2011년 4분기	2012년 1분기	2012년 2분기	2012년 2분기 전년동기증감
영화산업	80.0%	69.3%	75.7%	78.6%	74.4%	△5.6%p
콘텐츠산업	188.9%	199.3%	183.9%	179.1%	183.7%	△5.2%p

- 영화산업 상장사 유동비율은 '11년 3분기 이후 다소 상승 추세를 보이고 있으나, 다른 분야에 비해 가장 낮은 수준이며 '12년 2분기는 74.4%으로 전년동기대비 5.6%p 하락

\* '12년 2분기 콘텐츠산업 유동비율은 183.7%로 전년동기대비 5.2%p 하락

□ 영화산업 상장사 자기자본비율 변화 추이

<표 15> '11년 2분기~'12년 2분기 영화(상장사) 자기자본비율 변화 추이

(단위: %, %p)

구분	2011년 2분기	2011년 3분기	2011년 4분기	2012년 1분기	2012년 2분기	2012년 2분기 전년동기증감
영화산업	46.8%	45.0%	43.0%	45.3%	44.0%	△2.8%p
콘텐츠산업	64.7%	65.4%	63.0%	63.5%	64.7%	0.0%p

- 영화산업 상장사 자기자본비율은 '11년 3분기 이후 등락을 나타내고 있으며 '12년 2분기는 44.0%로 전년동기대비 2.8%p 하락

\* '12년 2분기 콘텐츠산업 자기자본비율은 64.7%로 전년동기대비 변화 없음

## 1.2.4 영화산업 생산성 변화 추이

### □ 영화산업 상장사 1인평균매출액 변화 추이

<표 16> '11년 2분기~'12년 2분기 영화(상장사) 1인평균매출액 변화 추이

(단위 : 억원, %)

구분	2011년			2012년		전년동기대비 (2분기)
	2분기 (전분기대비)	3분기 (전분기대비)	4분기 (전분기대비)	1분기 (전분기대비)	2분기 (전분기대비)	
영화산업	1.71	2.04	1.89	1.85	1.59	-7.0%
	25.3%	19.3%	-7.4%	-2.1%	-14.1%	
콘텐츠산업	1.34	1.35	1.44	1.35	1.43	6.7%
	7.6%	0.7%	6.7%	-6.2%	5.9%	

- 영화산업 상장사 1인평균매출액은 '11년 3분기 이후 하락세를 나타내고 있으며 '12년 2분기 1인평균매출액은 약 1억 5,900만원 수준으로 전년동기대비 7.0% 감소하였고, 전분기대비 14.1% 하락

※ '12년 2분기 콘텐츠산업 1인평균매출액은 약 1억 4,300만원으로 전년동기대비 6.7% 증가했으며 전분기대비 5.9% 상승

### □ 영화산업 상장사 자본집약도 변화 추이

<표 17> '11년 2분기~'12년 2분기 영화(상장사) 자본집약도 변화 추이

구분	2011년 2분기	2011년 3분기	2011년 4분기	2012년 1분기	2012년 2분기	2012년 2분기 전년동기증감
영화산업	9.9	9.7	9.9	9.5	10.1	0.2p
콘텐츠산업	6.7	6.7	6.9	7.1	7.4	0.7p

- 영화산업 상장사 자본집약도는 '11년 2분기 이후 등락을 보이고 있으나 상승세이며 '12년 2분기는 10.1로 전년동기대비 0.2p 상승

※ '12년 2분기 콘텐츠산업 자본집약도는 7.4로 전년동기대비 0.7p 증가



# Ⅲ. 2012년 2분기 및 상반기 영화산업 실태조사분석

## 2.1. 2012년 2분기 및 상반기 영화산업 실태조사 분석

<표 18> '11년 2분기~'12년 2분기 영화산업 규모(예측치)

(단위 : 백만원, 명, % )

구 분		영화 매출액(백만원)	영화 수출액(백만원)	영화 종사자(명)
2011년p	2분기	843,053	8,699	30,409
	상반기	1,674,203	13,338	-
	3분기	924,861	9,237	30,853
	4분기	858,182	9,632	30,763
	전체	3,457,246	32,207	-
2012년p	1분기	903,827	15,692	30,787
	2분기	923,623	14,489	30,732
	상반기	1,827,450	30,181	-
2분기 전분기대비		2.2%	-7.7%	-0.2%
2분기 전년동기대비		9.6%	66.6%	1.1%
상반기 전년동기대비		9.2%	126.3%	-

- 영화산업 '12년 2분기 매출액은 9,236억원으로 전년동기대비 약 9.6% 증가, 전분기대비 2.2% 상승하였으며, '12년 상반기 매출액은 1조 8,274억원으로 전년동기대비 9.2% 증가

- 매출액은 '11년 4분기 이후 증가세로 전환

<그림 5> '11년 2분기~'12년 2분기 영화산업 매출액 규모(예측치)

(단위 : 백만원, %)

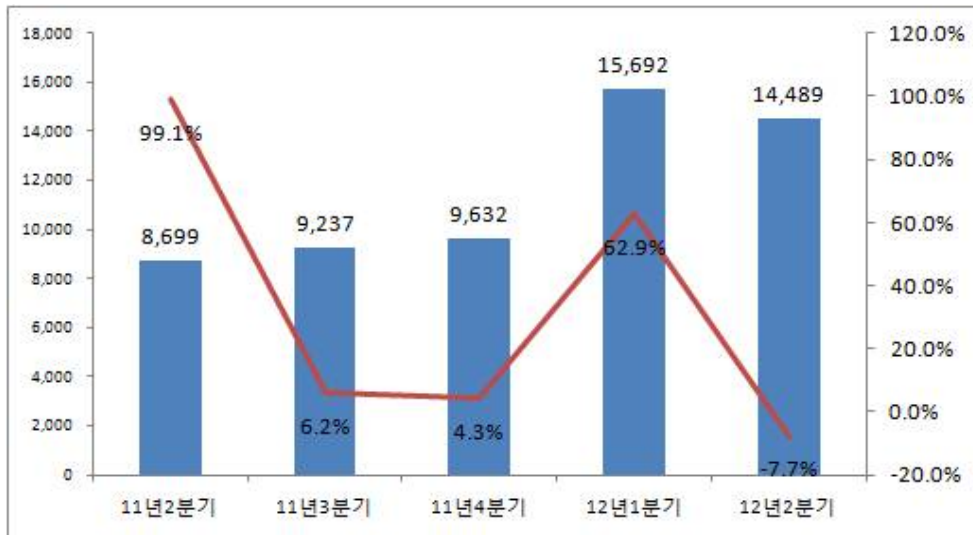


- 영화산업 '12년 2분기 수출액은 144억원으로 전년동기대비 약 66.6% 증가, 전분기대비 7.7% 하락하였으며, '12년 상반기 수출액은 301억으로 전년동기 대비 126.3% 증가

- 수출액은 '11년 2분기 이후 지속적으로 증가하다가 '12년 2분기 소폭 감소

<그림 6> '11년 2분기~'12년 2분기 영화산업 수출액 규모(예측치)

(단위 : 백만원, %)

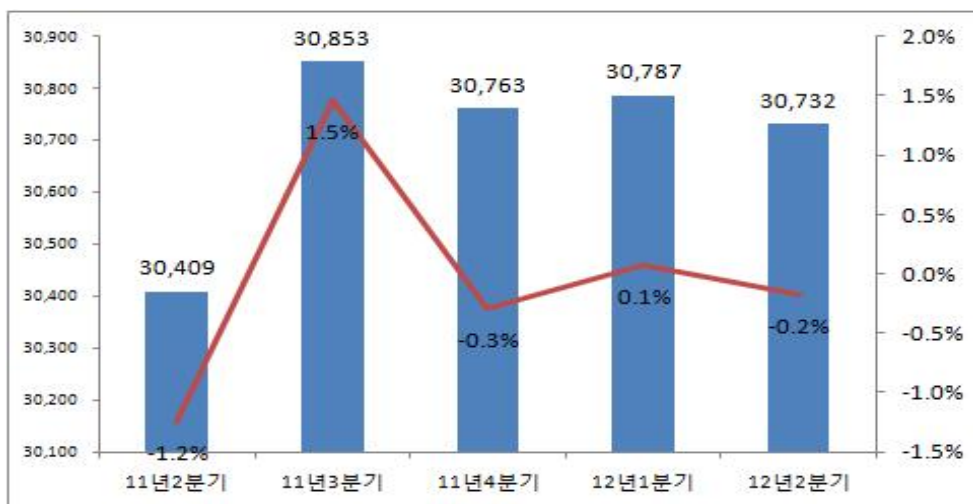


- 영화산업 '12년 2분기 종사자수는 3만 732명으로 전년동기대비 약 1.1% 증가, 전분기대비 0.2% 감소

- 종사자수는 '11년 3분기 이후 큰 변화가 보이지 않음

<그림 7> '11년 2분기~'12년 2분기 영화산업 종사자수 규모(예측치)

(단위 : 명, %)



<표 19> '11년 2분기~'12년 2분기 영화산업 투자관련 규모(예측치)

(단위 : 백만원, 명, %)

구 분	영화 자체투자액(백만원)	영화 외부투자액(백만원)	영화 투자액합계(백만원)	
2011년p	2분기	24,566	15,331	39,897
	상반기	47,987	29,723	77,710
	3분기	25,791	15,263	41,054
	4분기	22,125	15,125	37,250
	전체	95,903	60,111	156,014
2012년p	1분기	23,529	16,222	39,751
	2분기	24,387	17,527	41,914
	상반기	47,916	33,749	81,665
2분기 전분기대비	3.6%	8.0%	5.4%	
2분기 전년동기대비	-0.7%	14.3%	5.1%	
상반기 전년동기대비	-0.1%	13.5%	5.1%	

- 영화산업 '12년 2분기 투자액은 419억원으로 전년동기대비 약 5.1% 증가, 전분기대비 5.4% 상승하였으며, '12년 상반기 투자액은 816억원으로 전년동기대비 5.1% 증가

- 투자액은 '11년 4분기에 소폭 하락했다가 다시 증가세

- 영화산업 '12년 2분기 자체투자액은 243억원, 외부투자액은 175억원으로 각각 전년동기대비 0.7% 감소, 14.3% 증가하였으며 전분기대비 3.6%, 8.0% 상승. '12년 상반기 자체투자액은 479억원, 외부투자액은 337억원으로 각각 전년동기대비 0.1% 감소, 13.5% 증가

- 자체투자액과 외부투자액 모두 '11년 4분기에 소폭 하락 후 증가세로 전환

<표 20> '11년 2분기~'12년 2분기 영화산업 전체 매출액 대비 상장사 매출액 비교

(단위 : 백만원, %)

구 분	영화 전체 매출액 (백만원)	영화 상장사 매출액 (백만원)	영화 전체 대비 상장사비중(%)	
2011년p	2분기	843,053	210,700	25.0%
	상반기	1,674,203	378,880	22.6%
	3분기	924,861	278,600	30.1%
	4분기	858,182	263,870	30.7%
	전체	3,457,246	921,350	26.6%
2012년p	1분기	903,827	264,170	29.2%
	2분기	923,623	226,310	24.5%
	상반기	1,827,450	490,480	26.8%

- 영화산업 '12년 2분기 전체매출액 대비 상장사 비중은 약 24.5%로 전년동기대비 0.5%p 감소, 전분기대비 약 4.7%p 감소하였으며 '12년 상반기 전체 매

출액 대비 상장사 비중은 26.8%로 전년동기대비 4.2% 증가

- 전체 매출액 대비 상장사 비중은 '11년 3분기에 높아져서 유지되었으나, '12년 2분기 비중 감소

<표 21> '11년 2분기~'12년 2분기 영화산업 전체 수출액 대비 상장사 수출액 비교

(단위 : 백만원, %)

구 분		영화 전체 수출액 (백만원)	영화 상장사 수출액 (백만원)	영화 전체 대비 상장사비중(%)
2011년p	2분기	8,699	4,740	54.5%
	상반기	13,338	6,090	45.7%
	3분기	9,237	5,070	54.9%
	4분기	9,632	8,840	91.8%
	전체	32,207	20,000	62.1%
2012년p	1분기	15,692	13,930	88.8%
	2분기	14,489	7,070	48.8%
	상반기	30,181	21,000	69.6%

- 영화산업 '12년 2분기 전체수출액 대비 상장사 비중은 약 48.8%로 전년동기 대비 약 5.7%p 감소, 전분기대비 약 40.0%p 하락
- 전체 수출액 대비 상장사 비중은 '11년 4분기, '12년 1분기에 높았으나, '12년 2분기에 다시 비중이 크게 줄어들음

## 부록1. 상장사 재무분석표

<표 부록 I -1> '11년 2분기~'12년 2분기 영화(상장사) 자산증가율 변화 추이

(단위: %, %p)

구분	2011년 2분기	2011년 3분기	2011년 4분기	2012년 1분기	2012년 2분기	2012년 2분기 전년동기증감
CJ CGV	0.9%	14.6%	6.6%	-5.1%	9.3%	8.4%p
IHQ	5.4%	-0.1%	8.2%	-17.0%	8.3%	2.9%p
미디어플렉스	-5.0%	-6.1%	7.3%	8.4%	6.9%	11.9%p
키이스트	4.0%	-1.2%	1.3%	17.2%	11.1%	7.1%p
웰메이드스타엠	4.0%	3.6%	-31.4%	2.3%	-15.2%	△19.2%p
CJ E&M	-	-	-	-	-	-
세기상사	66.9%	0.1%	-0.9%	0.0%	-0.4%	△67.3%p
제이콘텐츠리	142.4%	-0.9%	-0.6%	1.1%	-0.2%	△142.6%p
영화산업	13.5%	8.1%	4.6%	-2.6%	6.9%	△6.6%p
콘텐츠산업	5.1%	2.0%	5.8%	2.3%	3.5%	△1.6%p

<표 부록 I -2> '11년 2분기~'12년 2분기 영화(상장사) 투자증가율 변화 추이

(단위: %, %p)

구분	2011년 2분기	2011년 3분기	2011년 4분기	2012년 1분기	2012년 2분기	2012년 2분기 전년동기증감
CJ CGV	4.0%	16.4%	21.3%	1.6%	4.0%	0.0%p
IHQ	0.8%	2.7%	-5.5%	-4.1%	2.5%	1.7%p
미디어플렉스	-1.9%	-14.4%	-5.0%	3.4%	4.5%	6.4%p
키이스트	11.6%	14.8%	15.4%	20.6%	7.1%	△4.5%p
웰메이드스타엠	7.4%	7.4%	17.2%	4.2%	-1.5%	△8.9%p
CJ E&M	-	-	-	-	-	-
세기상사	-0.9%	-1.1%	-1.3%	-0.6%	0.1%	1.0%p
제이콘텐츠리	11.1%	10.7%	7.5%	1.2%	-0.5%	△11.6%p
영화산업	4.4%	11.2%	14.7%	1.9%	3.3%	△1.1%p
콘텐츠산업	6.0%	8.4%	9.0%	3.1%	4.1%	△1.9%p

<표 부록 I -3> '11년 2분기~'12년 2분기 영화(상장사) 사내유보율 변화 추이

(단위: %, %p)

구분	2011년 2분기	2011년 3분기	2011년 4분기	2012년 1분기	2012년 2분기	2012년 2분기 전년동기증감
CJ CGV	388.6%	417.1%	415.1%	422.7%	443.5%	54.9%p
IHQ	3.2%	3.0%	5.9%	17.1%	21.0%	17.8%p
미디어플렉스	126.8%	120.7%	119.5%	119.0%	118.4%	△8.4%p
키이스트	11.6%	12.0%	14.1%	16.3%	17.8%	6.2%p
웰메이드스타엠	-12.7%	-9.4%	-15.5%	-14.8%	-17.1%	△4.4%p
CJ E&M	-	-	-	-	-	-
세기상사	121.3%	120.4%	118.0%	116.4%	115.3%	△6.0%p
제이콘텐트리	57.1%	59.8%	58.4%	64.1%	65.9%	8.8%p
영화산업	119.1%	124.5%	123.0%	128.2%	132.5%	13.3%p
콘텐츠산업	207.0%	214.2%	217.2%	221.3%	227.0%	20.0%p

<표 부록 I -4> '11년 2분기~'12년 2분기 영화(상장사) 영업이익률 변화 추이

(단위: %, %p)

구분	2011년 2분기	2011년 3분기	2011년 4분기	2012년 1분기	2012년 2분기	2012년 2분기 전년동기증감
CJ CGV	14.2%	20.0%	3.6%	13.4%	15.6%	1.4%p
IHQ	3.3%	0.7%	-9.2%	0.6%	23.2%	19.9%p
미디어플렉스	-126.1%	-32.1%	-22.6%	8.5%	-11.4%	114.7%p
키이스트	5.5%	6.5%	9.8%	20.5%	9.7%	4.2%p
웰메이드스타엠	1.0%	16.1%	10.7%	7.0%	-16.9%	△17.9%p
CJ E&M	7.5%	2.5%	2.1%	-2.2%	-18.6%	△26.1%p
세기상사	-15.9%	-4.5%	4.7%	-6.0%	0.7%	16.6%p
제이콘텐트리	29.1%	19.5%	-1.0%	14.5%	11.8%	△17.3%p
영화산업	9.4%	13.0%	0.8%	8.8%	10.5%	1.1%p
콘텐츠산업	18.0%	16.0%	12.0%	14.7%	13.7%	△4.3%p

<표 부록 I -5> '11년 2분기~'12년 2분기 영화(상장사) 자산영업이익률 변화 추이

(단위: %, %p)

구분	2011년 2분기	2011년 3분기	2011년 4분기	2012년 1분기	2012년 2분기	2012년 2분기 전년동기증감
CJ CGV	2.5%	4.0%	0.5%	2.2%	2.6%	0.1%p
IHQ	0.9%	0.2%	-3.2%	0.2%	4.3%	3.4%p
미디어플렉스	-3.8%	-3.3%	-2.5%	1.2%	-0.4%	3.4%p
키이스트	1.4%	1.3%	3.6%	4.2%	2.0%	0.6%p
웰메이드스타엠	0.2%	2.9%	1.6%	1.3%	-2.2%	△2.4%p
CJ E&M	-	-	-	-	-	-
세기상사	-0.4%	-0.2%	0.1%	-0.2%	0.0%	0.4%p
제이콘텐트리	1.4%	2.1%	-0.1%	1.4%	1.4%	0.0%p
영화산업	1.6%	2.7%	0.1%	1.7%	1.6%	0.0%p
콘텐츠산업	3.6%	3.2%	2.5%	2.8%	2.6%	△1.0%p

<표 부록 I -6> '11년 2분기~'12년 2분기 영화(상장사) 자본영업이익률 변화 추이

(단위: %, %p)

구분	2011년 2분기	2011년 3분기	2011년 4분기	2012년 1분기	2012년 2분기	2012년 2분기 전년동기증감
CJ CGV	5.9%	10.2%	1.5%	5.6%	7.0%	1.1%p
IHQ	1.8%	0.3%	-6.6%	0.3%	5.5%	3.7%p
미디어플렉스	-4.9%	-4.1%	-3.1%	1.6%	-0.6%	4.3%p
키이스트	2.4%	2.1%	5.6%	7.3%	3.6%	1.2%p
웰메이드스타엠	0.7%	6.7%	3.2%	2.4%	-3.6%	△4.3%p
CJ E&M	-	-	-	-	-	-
세기상사	-0.7%	-0.3%	0.2%	-0.3%	0.0%	0.7%p
제이콘텐트리	3.3%	4.9%	-0.3%	3.3%	3.1%	△0.2%p
영화산업	3.4%	6.1%	0.3%	3.8%	3.7%	0.3%p
콘텐츠산업	5.5%	4.9%	4.0%	4.4%	4.1%	△1.4%p

<표 부록 I -7> '11년 2분기~'12년 2분기 영화(상장사) 부채비율 변화 추이

(단위: %, %p)

구분	2011년 2분기	2011년 3분기	2011년 4분기	2012년 1분기	2012년 2분기	2012년 2분기 전년동기증감
CJ CGV	140.3%	157.4%	179.8%	160.9%	171.8%	31.5%p
IHQ	103.1%	104.3%	106.2%	38.7%	30.1%	△73.0%p
미디어플렉스	29.3%	26.6%	27.2%	35.0%	44.9%	15.6%p
키이스트	69.1%	60.8%	53.9%	72.8%	78.2%	9.1%p
웰메이드스타엠	176.5%	134.1%	96.4%	95.0%	66.7%	△109.8%p
CJ E&M	-	-	-	-	-	-
세기상사	69.1%	69.7%	69.5%	70.2%	70.1%	1.0%p
제이콘텐트리	141.5%	132.6%	134.3%	132.9%	128.3%	△13.2%p
영화산업	113.6%	122.4%	132.7%	120.7%	127.4%	13.8%p
콘텐츠산업	53.0%	51.6%	57.4%	56.1%	54.6%	1.6%p

<표 부록 I -8> '11년 2분기~'12년 2분기 영화(상장사) 유동비율 변화 추이

(단위: %, %p)

구분	2011년 2분기	2011년 3분기	2011년 4분기	2012년 1분기	2012년 2분기	2012년 2분기 전년동기증감
CJ CGV	56.3%	45.6%	58.4%	50.2%	51.3%	△5.0%p
IHQ	67.1%	67.2%	84.6%	199.3%	235.2%	168.1%p
미디어플렉스	268.2%	255.3%	283.2%	246.7%	215.5%	△52.7%p
키이스트	156.9%	164.5%	179.8%	165.9%	162.9%	6.0%p
웰메이드스타엠	113.2%	125.7%	138.6%	135.2%	125.8%	12.6%p
CJ E&M	-	-	-	-	-	-
세기상사	206.6%	205.4%	208.1%	202.4%	205.4%	△1.2%p
제이콘텐트리	50.6%	51.4%	41.8%	43.2%	42.5%	△8.1%p
영화산업	80.0%	69.3%	75.7%	78.6%	74.4%	△5.6%p
콘텐츠산업	188.9%	199.3%	183.9%	179.1%	183.7%	△5.2%p

<표 부록 I -9> '11년 2분기~'12년 2분기 영화(상장사) 자기자본비율 변화 추이

(단위: %, %p)

구분	2011년 2분기	2011년 3분기	2011년 4분기	2012년 1분기	2012년 2분기	2012년 2분기 전년동기증감
CJ CGV	41.6%	38.8%	35.7%	38.3%	36.8%	△4.8%p
IHQ	49.2%	48.9%	48.5%	72.1%	76.8%	27.6%p
미디어플렉스	77.3%	79.0%	78.6%	74.1%	69.0%	△8.3%p
키이스트	59.1%	62.2%	65.0%	57.9%	56.1%	△3.0%p
웰메이드스타업	36.2%	42.7%	50.9%	51.3%	60.0%	23.8%p
CJ E&M	-	-	-	-	-	-
세기상사	59.1%	58.9%	59.0%	58.7%	58.8%	△0.3%p
제이콘텐츠리	41.4%	43.0%	42.7%	42.9%	43.8%	2.4%p
영화산업	46.8%	45.0%	43.0%	45.3%	44.0%	△2.8%p
콘텐츠산업	64.7%	65.4%	63.0%	63.5%	64.7%	0.0%p

<표 부록 I -10> '11년 2분기~'12년 2분기 영화(상장사) 1인평균매출액 변화 추이

(단위: 억원, %)

구분	2011년			2012년		전년동기대비 (2분기)
	2분기 (전분기대비)	3분기 (전분기대비)	4분기 (전분기대비)	1분기 (전분기대비)	2분기 (전분기대비)	
CJ CGV	1.53	1.76	1.37	1.40	1.54	0.7%
	12.6%	15.3%	-22.1%	2.1%	9.8%	
IHQ	1.32	1.12	1.84	1.49	0.88	-32.8%
	41.0%	-14.9%	64.3%	-19.1%	-40.6%	
미디어플렉스	0.89	2.90	3.42	4.89	1.41	57.6%
	-77.6%	225.9%	17.8%	42.8%	-71.3%	
키이스트	1.17	0.87	1.48	0.83	1.09	-7.0%
	50.7%	-25.1%	69.4%	-43.8%	30.6%	
웰메이드스타업	11.93	2.03	4.48	4.53	2.77	-76.8%
	-54.7%	-83.0%	120.5%	1.2%	-39.0%	
CJ E&M	4.31	4.85	4.77	4.20	1.89	-56.2%
	537.0%	12.5%	-1.6%	-11.9%	-55.1%	
세기상사	0.31	0.39	0.35	0.35	0.34	11.5%
	-1.4%	27.5%	-11.4%	1.3%	-2.6%	
제이콘텐츠리	1.76	5.14	5.21	4.74	5.38	206.4%
	94.0%	192.6%	1.3%	-8.9%	13.5%	
영화산업	1.71	2.04	1.89	1.85	1.59	-7.0%
	25.3%	19.3%	-7.4%	-2.1%	-14.1%	
콘텐츠산업	1.34	1.35	1.44	1.35	1.43	6.7%
	7.6%	0.7%	6.7%	-6.2%	5.9%	



<표 부록 I-11> '11년 2분기~'12년 2분기 영화(상장사) 자본집약도 변화 추이

구분	2011년 2분기	2011년 3분기	2011년 4분기	2012년 1분기	2012년 2분기	2012년 2분기 전년동기증감
CJ CGV	8.8	8.8	9.2	8.7	9.4	0.6p
IHQ	5.0	4.8	5.3	4.6	4.8	△0.2p
미디어플렉스	29.7	28.5	31.2	34.6	39.8	10.1p
키이스트	4.6	4.4	4.0	4.0	5.2	0.6p
웰메이드스타엠	52.1	11.4	29.7	25.3	21.5	△30.6p
CJ E&M	0.0	0.0	0.0	0.0	0.0	0.0p
세기상사	11.6	11.6	12.0	12.0	11.9	0.3p
제이콘텐트리	36.8	47.5	45.1	48.9	46.6	9.8p
영화산업	9.9	9.7	9.9	9.5	10.1	0.2p
콘텐츠산업	6.7	6.7	6.9	7.1	7.4	0.7p

## 부록2. 상장사 매출구조 분석

### □ 영화

#### <영화\_CJ CGV> (2012년 2분기 기준)

(단위:백만원)

판매유형	2011년					2012년		구성비 (%)	2분기 전기대비 (%)	2분기 전년동기 대비 (%)
	1분기	2분기	3분기	4분기	합계	1분기	2분기			
티켓판매	75,781	86,093	113,071	83,834	358,779	89,793	105,472	68.4	17.5	22.5
매점판매	18,834	20,068	29,684	21,316	89,902	23,475	23,922	15.5	1.9	19.2
광고판매	13,219	14,527	17,361	19,097	64,204	16,022	15,913	10.3	-0.7	9.5
기타판매	8,207	7,429	9,422	9,858	34,916	9,257	8,972	5.8	-3.1	20.8
합계	116,041	128,117	169,210	134,433	547,801	138,547	154,279	100.0	11.4	20.4

- CJ CGV의 매출구조를 살펴보면, '12년 2분기 기준 전기대비 11.4%, 전년동기대비 20.4% 증가하였으며, 매출 비중이 큰 티켓판매와 매점판매가 전기대비, 전년동기대비 모두 오른 것이 원인이고 특히, 68.4%의 매출 비중인 티켓판매는 전기대비 17.5%, 전년동기대비 22.5%로 판매유형 중 가장 큰 상승을 보임
- 광고판매나 기타판매는 전기대비 각각 0.7%, 3.1%의 소폭 감소가 있었으나, 전년 상반기대비해서는 9.5%, 20.8%씩 증가함

#### <영화\_미디어플렉스> (2012년 2분기 기준)

(단위:백만원)

구분	2011년					2012년		구성비 (%)	2분기 전기대비 (%)	2분기 전년동기 대비 (%)	
	1분기	2분기	3분기	4분기	합계	1분기	2분기				
수출	영화매출	39	65	100	1,220	1,424	113	358	6.3	216.8	450.8
	소계	39	65	100	1,220	1,424	113	358	6.3	216.8	450.8
내수	영화매출	16,695	4,028	12,968	13,835	47,526	20,838	5,190	91.5	-75.1	28.8
	임대매출액	0	0	0	70	70	11	127	2.2	1,054.5	-
	소계	16,695	4,028	12,968	13,905	47,596	20,849	5,317	93.7	-74.5	32.0
합계	16,734	4,093	13,068	15,125	49,020	20,962	5,675	100.0	-72.9	38.7	

- 미디어플렉스의 매출구조를 살펴보면, '12년 2분기 기준 전기대비 72.9% 감소, 전년동기대비 38.7% 증가하였으며, 매출 비중이 91.5%인 내수 영화 매출이 전기대비 75.1% 감소한 것이 원인임
- 그러나 '12년 2분기 기준 전년동기대비 임대매출액을 제외한 모든 부분의 매출이 20% 이상의 상승을 보였고, 아직 비중은 6.3%이지만 수출 부분의 증가가 전기대비 216.8%, 전년동기대비 450.8%로 가장 크게 나타남

### <영화\_IHQ> (2012년 2분기 기준)

(단위:백만원)

구 분	2011년					2012년		구성비 (%)	2분기 전기대비 (%)	2분기 전년동기 대비 (%)
	1분기	2분기	3분기	4분기	합계	1분기	2분기			
매니지먼트	3,173	6,225	4,973	3,380	17,751	6,186	3,680	45.3	-40.5	-40.9
음 반	39	47	42	31	159	23	48	0.6	108.7	2.1
방 송	0	20	191	9,786	9,997	4,452	1,557	19.2	-65.0	7685.0
예 능	982	1,103	914	971	3,970	718	1,133	13.9	57.8	2.7
디지털컨텐츠	3,184	3,981	3,742	2,754	13,661	1,452	1,494	18.4	2.9	-62.5
컨텐츠(공연)	994	428	459	189	2,070	364	5	0.1	-98.6	-98.8
아카데미(학원)	137	146	182	175	640	168	203	2.5	20.8	39.0
기 타	74	145	20	-187	52	23	5	0.1	-78.3	-96.6
합 계	8,583	12,095	10,523	17,099	48,300	13,386	8,125	100.0	-39.3	-32.8

※ 2011년 4분기 기타 반입된 것으로 추정됨

- IHQ의 매출구조를 살펴보면, '12년 2분기 기준 전기대비 39.3%, 전년동기대비 32.8% 감소하였으며, 매출 비중이 45.3%인 매니지먼트가 전기대비 40.5%, 전년동기대비 40.9% 감소함
- 영화 산업과 관련된 디지털컨텐츠 부분의 매출 비중은 18.4%로 전기대비 2.9% 증가하였으나, 지속적인 하락이 나타나 전년동기대비 62.5% 감소함

### <영화\_웰메이드스타엠> (2012년 2분기 기준)

(단위:백만원)

구 분	2011년					2012년		구성비 (%)	2분기 전기대비 (%)	2분기 전년동기 대비 (%)
	1분기	2분기	3분기	4분기	합계	1분기	2분기			
광고	1,869	1,621	1,290	1,662	6,442	395	846	51.0	114.2	-47.8
드라마,영화	460	913	732	-58	2,047	1,654	773	46.6	-53.3	-15.3
영화제작	8,105	2,261	1,803	629	12,798	661	0	0.0	-100.0	-100.0
음반	0	0	0	4	4	14	39	2.3	178.6	-
상품	0	0	0	0	0	0	2	0.1	-	-
기 타	104	-21	33	0	116	0	0	0.0	-	-
합 계	10,538	4,774	3,858	2,237	21,407	2,724	1,660	100.0	-39.1	-65.2

※ 2011년 2분기 기타, 2011년 4분기 드라마,영화 반입된 것으로 추정됨

- 웰메이드스타엠의 매출구조를 살펴보면, '12년 2분기 기준 전기대비 39.1%, 전년동기대비 65.2% 감소하였으며, 2011년 기준 매출의 60%를 차지하던 영화제작사업이 점점 감소하여 이번 2분기에 는 나타나지 않았음
- 매출 비중의 51.0%인 광고에서 전기대비 114.2% 상승했으나, 전년동기대비 47.8% 감소하였고, 매출 비중 46.6%인 드라마, 영화가 전기대비 53.3%, 전년동기대비 15.3% 감소하였음

<영화\_제이콘텐츠리> (2012년 2분기 기준)

(단위:백만원)

매출유형	2011년					2012년		구성비 (%)	2분기 전기대비 (%)	2분기 전년동기 대비(%)
	1분기	2분기	3분기	4분기	합계	1분기	2분기			
매거진부문	0	5,107	16,416	18,349	39,872	15,348	18,239	77.0	18.8	257.1
영화부문	2,692	2,639	3,328	2,707	11,366	3,037	1,070	4.5	-64.8	-59.5
방송부문	2,107	2,097	2,190	2,549	8,943	1,534	4,380	18.5	185.5	108.9
사업	0	0	175	-175	0	0	0	0.0	-	-
합 계	4,798	9,844	22,110	23,429	60,181	19,919	23,689	100.0	18.9	140.6

- 제이콘텐츠리의 매출구조를 살펴보면, '12년 2분기 기준 전기대비 18.9%, 전년동기대비 140.6% 증가하였으며, 매출 비중이 높은 매거진부문, 방송부문에서 전기대비, 전년동기대비 증가하여 매출이 증대됨
- 그러나 영화부문은 분기별로 큰 등락을 보이지 않다가 이번 2분기 전기대비 64.8%, 전년동기대비 59.5% 감소함

<게임\_CJ E&M> (2012년 2분기 기준)

(단위:백만원)

사업부문	2011년					2012년		구성비 (%)	2분기 전기대비 (%)	2분기 전년동기 대비(%)
	1분기	2분기	3분기	4분기	합계	1분기	2분기			
방송사업 부문	89,947	175,119	170,305	200,418	635,789	162,263	209,023	63.2	28.8	19.4
게임사업 부문	13,598	79,664	54,842	60,011	208,115	59,617	53,702	16.2	-9.9	-32.6
영화사업 부문	6,223	44,788	53,791	61,982	166,784	61,752	25,492	7.7	-58.7	-43.1
음악/공연 사업부문	14,620	35,410	37,998	44,437	132,465	36,855	42,774	12.9	16.1	20.8
계	136,812	322,551	316,937	366,848	1,143,148	320,488	330,990	100	3.3	2.6

- CJ E&M의 매출구조를 살펴보면, 63.2%로 매출 비중이 가장 높은 방송사업부문과 음악/공연사업 부문에서 전기대비, 전년동기대비 증가하였으나, 게임, 영화사업부문에서 전기대비, 전년동기대비 감소하여 전체 CJ E&M은 '12년 2분기 기준 전기대비 3.3%, 전년동기대비 2.6% 증가하였음
- 영화사업부문은 7.7%의 매출 비중을 나타냈으며, 전기대비 58.7%, 전년동기대비 43.1% 감소함

### 부록3. 분기별 소비자 실태조사 및 월별통계

#### □ 영화 콘텐츠 '12년 2분기\_소비자 월 평균 구입비용

(N=965, 중복응답)

구분	영화Video/ DVD구매(55명)	극장영화 (805명)	DVD/Video영화 상영(36명)	영화Video/ DVD대여(76명)	온라인영화(클라이 언트기반)(52명)
구매금액	21,804원	17,519원	15,531원	11,679원	10,189원

구분	온라인영화(웹브라 우저기반)(57명)	케이블TV영화 (160명)	모바일영화(50명)	웹하드/ P2P영화(219명)	IPTV(98명)
구매금액	9,153원	7,551원	6,554원	5,757원	5,282원

#### □ 영화 월별 통계\_'12년 2분기 영화시장 현황

구분	2012년 2분기					2011년 2분기				
	개봉편수	상영 편수	매출액 (백만원)	관객수 (천명)	점유율	개봉 편수	상영 편수	매출액 (백만원)	관객수 (천명)	점유율
한국	33	403	142,731	19,476	46.2%	31	281	99,000	13,513	39.6%
외국	74	602	182,976	22,705	53.8%	71	504	170,787	20,569	60.4%
전체	107	1,005	325,707	42,181	100.0%	102	785	269,788	34,082	100.0%

\* 출처 : 영화진흥위원회

---

## 2012년 2분기 및 상반기 콘텐츠산업 동향분석보고서(영화산업편)

---

집필진

한국콘텐츠진흥원

감 수 이기현 (정책연구실 실장), 노준석 (통계정보팀 팀장)  
책임집필 김은정 (통계정보팀 책임연구원)

외부집필

정우식 박사 (21세기경제학연구소), 이강년 선임연구원 (21세기경제학연구소),  
박성만이사 (메이븐스퀘어), 원지연 선임연구원 (메이븐스퀘어),  
최 진 주임연구원 (메이븐스퀘어)

발 행 인 홍 상 표

발 행 일 2012년 10월 8일

발 행 처 한국콘텐츠진흥원

서울시 마포구 상암동 월드컵북로 400(상암동 1602)

---

가격 : 비매품

본 보고서는 한국콘텐츠진흥원(<http://www.kocca.kr>)의 <콘텐츠지식/국내산업동향/국내통계정보>에 게재되는 보고서로 인용하실 때에는 반드시 출처를 밝혀 주시기 바랍니다.

(문 의) 콘텐츠종합지원센터 “콘텐츠에 대해 알고 싶은 모든 것! 1566-1114”