

2012년 4분기 및 연간 콘텐츠산업 동향분석보고서 (광고산업편)

2013. 04

한국콘텐츠진흥원



KOREA
CREATIVE CONTENT
AGENCY

I. 2012년 4분기 및 연간 광고산업 INSIGHT

1.1. 광고산업 분석 및 전망

□ 매출 및 수출부문

- 광고산업의 '12년 4분기 매출규모를 살펴보면, 약 2조 1,692억원이며 광고 상장사 매출액 비중은 40.2%를 차지
 - 상장사 매출액 분석을 살펴보면, '12년 4분기 전년동기대비 22.9% 증가하였고 전분기대비 23.5% 상승하였으며 CBI 분석 결과 4분기 115로 호조

□ 고용부문

- 광고산업의 '12년 4분기 고용규모를 살펴보면, 8,429명이며 상장사 고용 비중은 19.8%를 차지하는 것으로 나타남
 - 상장사 고용 분석을 살펴보면, '12년 4분기 전년동기대비 19.1% 증가하였고 전분기대비 0.1% 상승하였으며, CBI 분석 결과 4분기 103으로 호조

□ 광고산업 2012년 1분기 전망

- 광고산업 '13년 1분기 매출CBI는 113, 수출CBI 102로 호조 예상
 - 중소형 광고대행사의 성장은 정체되고 있으나, 대기업 계열 광고대행사의 매출증가는 지속되고 있는 상황
 - 국내 경기의 정체에도 불구하고 패러다임 변화에 따른 온라인광고 수요 증대 전망
 - 북미 및 아시아권 광고 시장 확대와 함께 국내 대형 광고대행사의 경쟁력 제고에 따른 해외 진출 확대 전망

● 광고산업 '13년 1분기 고용CBI는 103으로 호조 전망

- 대형 광고 대행사의 실적호조 및 온라인/모바일 광고 공급 증대로 관련 인력 수요 증대

〈표 1〉 광고산업 부문별 CBI

구분	매출	수출	투자	고용	자금사정	평균
2010년 1분기	89	108	112	98	100	101
2010년 2분기	96	133	118	92	103	108
2010년 3분기	107	107	116	103	97	106
2010년 4분기	102	100	112	103	103	104
2011년 1분기	100	105	100	108	100	102
2011년 2분기	115	103	106	104	104	106
2011년 3분기	112	103	106	110	106	107
2011년 4분기	109	102	108	100	101	104
2012년 1분기	111	101	108	100	98	104
2012년 2분기	112	101	108	101	99	104
2012년 3분기	113	102	109	102	100	105
2012년 4분기	115	103	110	103	101	106
2013년 1분기	113	102	109	103	100	105
2013년 2분기	112	102	109	102	100	105

- '13년 1분기는 '12년 4분기 대비 전반적으로 감소할 것으로 전망
- '13년 2분기는 '13년 1분기 대비 매출과 고용 등은 소폭 하락할 것으로 전망

1.2. 주요 이슈

□ 국내동향

● 스마트미디어를 중심으로 모바일 광고 증가세 유지

- 온라인광고와 더불어 SNS 등 스마트기기와 연계되는 모바일광고의 유형이 다양화되고 있으며, 매출 또한 증가 추세
- 유선 인터넷 이용시간 감소에 따른 모바일을 통한 인터넷 이용시간이 증대되면서 유무선이 연계된 광고상품 개발 증대

Ⅱ. 2012년 4분기 및 연간 광고산업 상장사 분석

1.1. 광고산업 상장사 실적분석

1.1.1. 광고산업 상장사 매출액

□ 광고산업 상장사 매출액 변동 추이

<표 2> '11년 4분기~'12년 4분기 광고산업(상장사) 경영실적 변동
(단위: 억원, 명, %)

구분	2011년		2012년					
	4분기 (전기대비)	2011년 (전년대비)	1분기 (전기대비)	2분기 (전기대비)	3분기 (전기대비)	4분기 (전기대비)	2012년 (전년대비)	4분기 (전년동기)
매출액	7,103.0	22,022.6	5,093.0	7,417.1	7,068.9	8,727.1	28,306.1	22.9%
	25.1%	20.7%	-28.3%	45.6%	-4.7%	23.5%	28.5%	
영업이익	517.0	1,278.7	71.5	470.5	292.1	627.1	1,461.2	21.3%
	104.6%	-17.6%	-86.2%	558.0%	-37.9%	114.7%	14.3%	
수출액								
증사자수	1,402		1,483	1,585	1,669	1,670		19.1%
	-1.5%		5.8%	6.9%	5.3%	0.1%		

<표 3> '11년 4분기~'12년 4분기 광고산업(상장사별) 매출액 변동
(단위: 억원, %)

구분	2011년 매출액		2012년 매출액					
	4분기 (전기대비)	2011년 (전년대비)	1분기 (전기대비)	2분기 (전기대비)	3분기 (전기대비)	4분기 (전기대비)	2012년 (전년대비)	4분기 (전년동기)
제일기획	5,712.3	17,581.8	4,207.8	6,150.1	6,073.4	7,218.9	23,650.2	26.4%
	26.2%	21.3%	-26.3%	46.2%	-1.2%	18.9%	34.5%	
G2R	1,070.2	3,240.8	643.6	888.8	689.0	1,137.1	3,358.5	6.3%
	24.8%	23.3%	-39.9%	38.1%	-22.5%	65.0%	3.6%	
휘닉스컴	58.2	217.1	56.4	74.5	37.2	43.6	211.7	-25.1%
	72.2%	-14.4%	-3.1%	32.1%	-50.1%	17.2%	-2.5%	
오리콤	262.3	982.9	185.2	303.7	269.3	327.5	1,085.7	24.9%
	0.5%	14.2%	-29.4%	64.0%	-11.3%	21.6%	10.5%	
합계	7,103.0	22,022.6	5,093.0	7,417.1	7,068.9	8,727.1	28,306.1	22.9%
	25.1%	20.7%	-28.3%	45.6%	-4.7%	23.5%	28.5%	

- 광고 '12년 4분기 매출액은 약 8,727억원으로 전년동기대비 22.9% 증가했으며 전분기대비 23.5% 상승
- 광고는 '11년 상반기에 발생한 유럽재정위기 등 대외불안요소가 상존함에

도 일부 대기업 중심의 수출확대로 매출실적 상승세가 지속되고 있으며, 종합편성채널 개국 등 광고수요 증대 등에 따라 대기업 계열 대형 광고대행사를 중심으로 매출실적 호조

- 제일기획의 '12년 4분기 매출액은 전년동기대비 26.4% 증가했으며, G2R은 전년동기대비 6.3% 증가. 오리콤은 전년동기대비 24.9% 증가. 휘닉스컴의 '12년 4분기 매출액은 전년동기대비 25.1% 다소 큰 폭 감소
- '12년 4분기 제일기획 매출액은 전분기대비 18.9% 하락
- '12년 4분기 G2R 매출액은 전분기대비 65.0% 하락
- '12년 4분기 휘닉스컴 매출액은 전분기대비 17.2% 하락
- '12년 4분기 오리콤의 매출액은 전분기대비 21.6% 하락

※ 광고시장은 거시적 측면에서 국내외 경기상황과 함께 미시적 측면에서 기업 마케팅비용 지출 및 계절 등의 요인에 따른 전통적 비·성수기 구분을 할 수 있으며, 이 중 여름 상품출시 및 연말시즌 신상품 출시 및 국내외 판매가 집중되는 2분기와 4분기가 전통적 성수기

※ '10년에 이어 '11년에의 경기상승세와(GDP 성장률 전기대비 '11년 1분기 1.3%, 2분기 0.8%, 3분기 0.8%, 4분기 0.4%) 대기업 중심의 해외수출 증가가 광고 매출 등 실적호조를 견인했으며, '12년 들어 국내 경기하락 기조에서 완만한 상승이 이어지고(12년 1분기 0.8%, '12년 2분기 0.3%, '12년 3분기 0.0%, '12년 4분기 0.3%) 일부 대기업계열 광고대행사의 실적 증가로 '12년 4분기 전분기대비 23.5% 상승

- 광고 '12년 연간 매출액은 약 2조 8,306억원으로 전년대비 28.5% 증가
 - 제일기획은 '12년 연간 매출액의 경우 2조 3,650억원으로 전년대비 34.5% 증가
 - G2R은 '12년 연간 매출액의 경우 3,358억원으로 전년동기대비 3.6% 증가

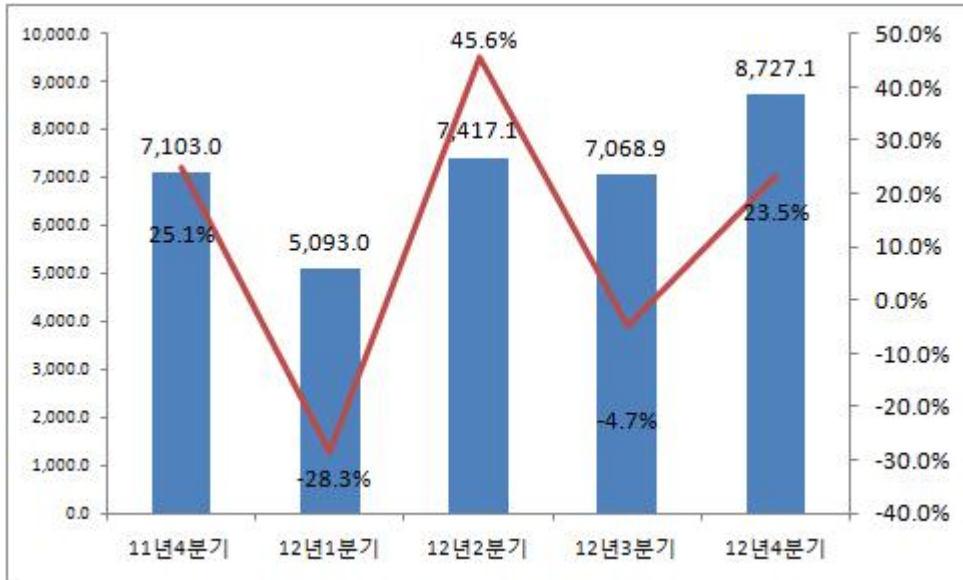
□ 광고산업 상장사 매출구조 변동 추이

- 제일기획은 '12년 전체 매출액에서 본사 및 연결대상 종속회사 비중이 44.1% (매체 21.6%, 4매체 광고물제작 및 기타 22.5%) 및 55.9%로 해외 비중이 높으며 이는 국내 대기업의 경쟁력이 확보된 제품들의 수출 및 판매 증대 등 해외

실적 호조에 기인

<그림 1> '11년 4분기~'12년 4분기 광고(상장사) 매출액 변동

(단위: 억원, %)



1.1.2. 광고산업 상장사 영업이익액

<표 4> '11년 4분기~'12년 4분기 광고산업(상장사별) 영업이익액 변동

(단위: 억원, %)

구분	2012년 영업이익액		2012년 영업이익액					
	4분기 (전기대비)	2011년 (전년대비)	1분기 (전기대비)	2분기 (전기대비)	3분기 (전기대비)	4분기 (전기대비)	2012년 (전년대비)	4분기 (전년동기)
제일기획	398.8	1,065.1	94.4	397.0	275.4	492.7	1,259.5	23.5%
	77.1%	-23.3%	-76.3%	320.6%	-30.6%	78.9%	18.3%	
G2R	100.2	135.6	-6.2	41.0	14.8	101.5	151.1	1.3%
	735.0%	17.7%	-106.2%	761.3%	-63.9%	585.8%	11.4%	
휘닉스컴	-6.6	-5.6	-6.6	1.2	-10.4	-10.4	-26.2	-57.6%
	-4.8%	63.4%	0.0%	118.2%	-966.7%	0.0%	-367.9%	
오리콤	24.6	83.6	-10.1	31.3	12.3	43.3	76.8	76.0%
	12.8%	35.3%	-141.1%	409.9%	-60.7%	252.0%	-8.1%	
합계	517.0	1,278.7	71.5	470.5	292.1	627.1	1,461.2	21.3%
	104.6%	-17.6%	-86.2%	558.0%	-37.9%	114.7%	14.3%	

- 광고 '12년 4분기 영업이익은 약 627억으로 전년동기대비 21.3% 증가했으며, 전분기대비 114.7% 상승
- 제일기획 '12년 4분기 영업이익은 약 492억원으로 전년동기대비 23.5% 증

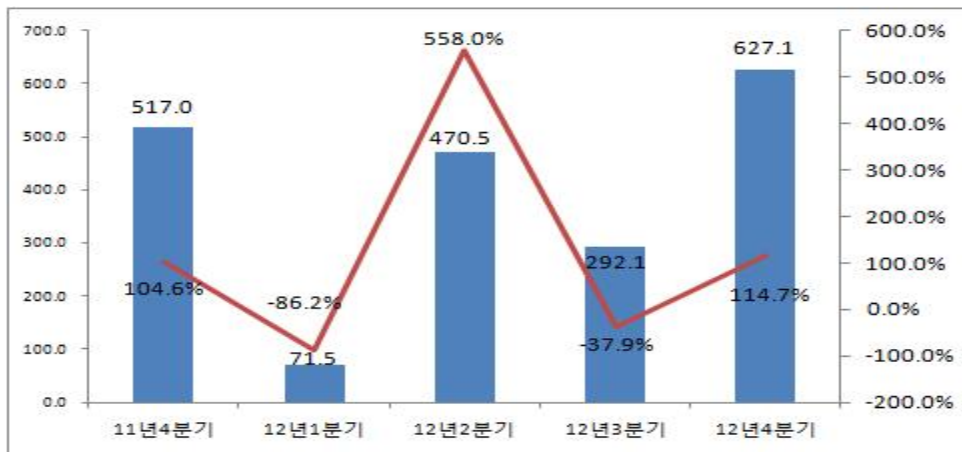
가했으며, 전분기대비 78.9% 상승

- G2R은 '12년 4분기 영업이익은 약 101억원으로 전년동기대비 1.3% 증가, 전분기대비 585.8% 상승
- 오리콤 '12년 4분기 영업이익은 약 43억원이며 전년동기대비 76.0% 증가, 전분기대비 252.0% 상승

- 광고 '12년 연간 영업이익액은 약 1,461억원으로 전년대비 14.3% 증가
 - 제일기획의 '12년 연간 영업이익액의 경우 약 1,259억원으로 전년대비 18.3% 증가
 - G2R의 '12년 연간 영업이익액의 경우 약 151억원으로 전년대비 11.4% 증가

<그림 2> '11년 4분기~'12년 4분기 광고(상장사) 영업이익액 변동

(단위: 억원, %)



1.1.3. 광고산업 상장사 종사자수

<표 5> '11년 4분기~'12년 4분기 광고산업(상장사별) 종사자수 변동

(단위 : 명, %)

구분	2011년 종사자	2012년 종사자				전년동기대비 (4분기)
	4분기 (전분기대비)	1분기 (전분기대비)	2분기 (전분기대비)	3분기 (전분기대비)	4분기 (전분기대비)	
제일기획	1,014 -2.8%	1,094 7.9%	1,200 9.7%	1,270 5.8%	1,262 -0.6%	24.5%
G2R	66 -1.5%	64 -3.0%	61 -4.7%	64 4.9%	64 0.0%	-3.0%
휘닉스컴	58 1.8%	59 1.7%	60 1.7%	60 0.0%	59 -1.7%	1.7%
오리콤	264 2.7%	266 0.8%	264 -0.8%	275 4.2%	285 3.6%	8.0%
합계	1,402 -1.5%	1,483 5.8%	1,585 6.9%	1,669 5.3%	1,670 0.1%	19.1%

● 광고 '12년 4분기 종사자수는 약 1,670명으로 전년동기대비 19.1% 증가했으며 전분기대비 0.1% 상승

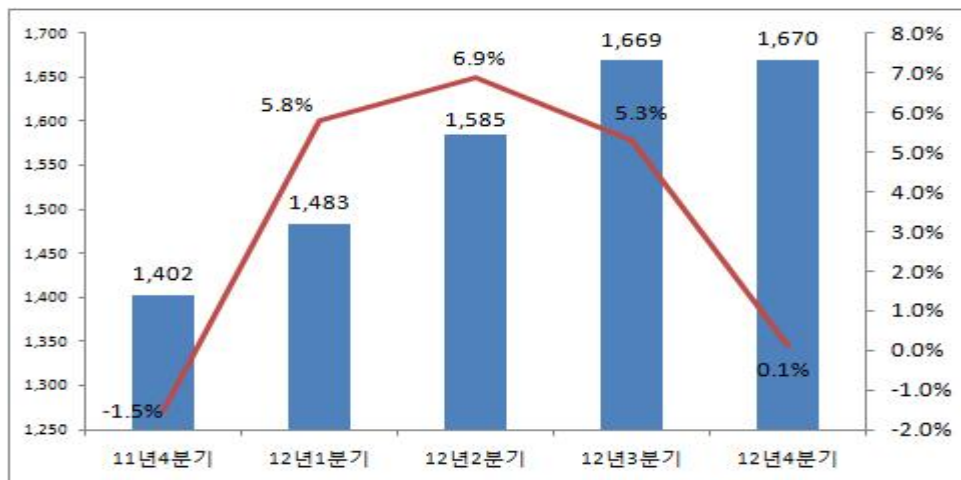
- 제일기획 '12년 4분기 종사자수는 1,262명으로 전년동기대비 24.5% 증가했으며 전분기대비 0.6% 하락. '11년 1분기 이후 전체 광고산업 상장사 종사자수 증가세 견인

※ 휘닉스컴, 오리콤 '12년 4분기 종사자수는 59명, 285명으로 전년동기대비 1.7% 증가, 8.0% 증가

※ G2R '12년 4분기 종사자수는 64명으로 전년동기대비 3.0% 감소

<그림 3> '11년 4분기~'12년 4분기 광고(상장사) 종사자 수 변동

(단위 : 명, %)



1.2. 광고산업 상장사 재무분석

1.2.1 광고산업 성장성 변화 추이

□ 광고산업 상장사 자산증가율 변화 추이

<표 6> '11년 4분기~'12년 4분기 광고(상장사) 자산증가율 변화 추이

(단위: %, %p)

구분	2011년 4분기	2012년 1분기	2012년 2분기	2012년 3분기	2012년 4분기	2012년 4분기 전년동기증감
광고산업	16.7%	-10.7%	10.0%	5.9%	4.5%	△12.2%p
콘텐츠산업	5.8%	2.3%	3.6%	2.1%	1.8%	△4.0%p

- 광고산업 상장사 자산증가율은 '11년 4분기 이후 다소 큰 폭의 감소세를 보이고 있으며 '12년 4분기는 4.5%로 전년동기대비 12.2%p 하락

※ '12년 4분기 콘텐츠산업 자산증가율은 1.8%로 전년동기대비 4.0%p 하락

□ 광고산업 상장사 투자증가율 변화 추이

<표 7> '11년 4분기~'12년 4분기 광고(상장사) 투자증가율 변화 추이

(단위: %, %p)

구분	2011년 4분기	2012년 1분기	2012년 2분기	2012년 3분기	2012년 4분기	2012년 4분기 전년동기증감
광고산업	0.4%	-0.1%	-1.8%	0.9%	-1.9%	△2.3%p
콘텐츠산업	9.1%	3.1%	4.1%	1.4%	2.1%	△7.0%p

- 광고산업 상장사 투자증가율은 '11년 4분기 0.4%에서 이후 감소세를 보이다가 '12년 4분기는 -1.9%로 전년동기대비 2.3%p 하락

※ '12년 4분기 콘텐츠산업 투자증가율은 2.1%로 전년동기대비 7.0%p 하락

□ 광고산업 상장사 사내유보율 변화 추이

<표 8> '11년 4분기~'12년 4분기 광고(상장사) 사내유보율 변화 추이

(단위: %, %p)

구분	2011년 4분기	2012년 1분기	2012년 2분기	2012년 3분기	2012년 4분기	2012년 4분기 전년동기증감
광고산업	349.1%	343.3%	354.2%	363.5%	379.5%	30.4%p
콘텐츠산업	217.7%	221.8%	227.4%	235.4%	206.1%	△11.6%p

- 광고산업 상장사 사내유보율은 '12년 1분기 이후 지속적으로 상승세이며

'12년 4분기는 379.5%로 전년동기대비 30.4%p 큰 폭 상승

※ '12년 4분기 콘텐츠산업 사내유보율은 206.1%로 전년동기대비 11.6%p 하락

1.2.2 광고산업 수익성 변화 추이

□ 광고산업 상장사 영업이익률 변화 추이

<표 9> '11년 4분기~'12년 4분기 광고(상장사) 영업이익률 변화 추이

(단위: %, %p)

구분	2011년 4분기	2012년 1분기	2012년 2분기	2012년 3분기	2012년 4분기	2012년 4분기 전년동기증감
광고산업	7.3%	1.4%	6.3%	4.1%	7.2%	△0.1%p
콘텐츠산업	14.2%	14.3%	13.6%	13.8%	14.2%	0.0%p

- 광고산업 상장사 영업이익률은 '11년 4분기 이후 등락세이며 '12년 4분기는

7.2%로 전년동기대비 0.1%p 하락

※ '12년 4분기 콘텐츠산업 영업이익률은 14.2%로 전년동기대비 변화없음

□ 광고산업 상장사 자산영업이익률 변화 추이

<표 10> '11년 4분기~'12년 4분기 광고(상장사) 자산영업이익률 변화 추이

(단위: %, %p)

구분	2011년 4분기	2012년 1분기	2012년 2분기	2012년 3분기	2012년 4분기	2012년 4분기 전년동기증감
광고산업	2.3%	0.3%	2.1%	1.2%	2.5%	0.2%p
콘텐츠산업	2.6%	2.7%	2.6%	2.7%	2.9%	0.3%p

- 광고산업 상장사 자산영업이익률은 '11년 4분기 이후 약간의 등락을 보이고 있으며 '12년 4분기는 2.5%로 전년동기대비 0.2%p 상승
- ※ '12년 4분기 콘텐츠산업 자산영업이익률은 2.9%로 전년동기대비 0.3%p 상승

□ 광고산업 상장사 자본영업이익률 변화 추이

<표 11> '11년 4분기~'12년 4분기 광고(상장사) 자본영업이익률 변화 추이

(단위: %, %p)

구분	2011년 4분기	2012년 1분기	2012년 2분기	2012년 3분기	2012년 4분기	2012년 4분기 전년동기증감
광고산업	6.0%	0.8%	5.2%	3.1%	7.0%	1.0%p
콘텐츠산업	4.1%	4.3%	4.1%	4.1%	4.5%	0.4%p

- 광고산업 상장사 자본영업이익률은 '11년 4분기 이후 비교적 큰 폭의 등락세이며 '12년 4분기는 7.0%로 전년동기대비 1.0%p 상승
- ※ '12년 4분기 콘텐츠산업 자본영업이익률은 4.5%로 전년동기대비 0.4%p 상승

1.2.3 광고산업 안정성 변화 추이

□ 광고산업 상장사 부채비율 변화 추이

<표 12> '11년 4분기~'12년 4분기 광고(상장사) 부채비율 변화 추이

(단위: %, %p)

구분	2011년 4분기	2012년 1분기	2012년 2분기	2012년 3분기	2012년 4분기	2012년 4분기 전년동기증감
광고산업	157.0%	136.3%	150.7%	159.5%	182.8%	25.8%p
콘텐츠산업	58.0%	56.6%	55.1%	52.8%	56.0%	△2.0%p

- 광고산업 상장사 부채비율은 '12년 1분기 이후 상승세이며 '12년 4분기는 182.8%로 전년동기대비 25.8%p 상승
- ※ '12년 4분기 콘텐츠산업 부채비율은 56.0%로 전년동기대비 2.0%p 감소

□ 광고산업 상장사 유동비율 변화 추이

<표 13> '11년 4분기~'12년 4분기 광고(상장사) 유동비율 변화 추이

(단위: %, %p)

구분	2011년 4분기	2012년 1분기	2012년 2분기	2012년 3분기	2012년 4분기	2012년 4분기 전년동기증감
광고산업	146.7%	152.7%	147.7%	143.1%	135.6%	△11.1%p
콘텐츠산업	183.7%	179.0%	183.4%	195.2%	184.4%	0.7%p

- 광고산업 상장사 유동비율은 '11년 4분기 이후 등락을 보이다가 '12년 1분기 이후 하락세이며 '12년 4분기는 135.6%로 전년동기대비 11.1%p 하락
- ※ '12년 4분기 콘텐츠산업 유동비율은 184.4%로 전년동기대비 0.7%p 상승

□ 광고산업 상장사 자기자본비율 변화 추이

<표 14> '11년 4분기~'12년 4분기 광고(상장사) 자기자본비율 변화 추이

(단위: %, %p)

구분	2011년 4분기	2012년 1분기	2012년 2분기	2012년 3분기	2012년 4분기	2012년 4분기 전년동기증감
광고산업	38.9%	42.3%	39.9%	38.5%	35.4%	△3.5%p
콘텐츠산업	62.7%	63.3%	64.5%	65.4%	64.1%	1.4%p

- 광고산업 상장사 자기자본비율은 '12년 1분기 이후 하락세이며 '12년 4분기는 35.4%로 전년동기대비 3.5%p 하락
- ※ '12년 4분기 콘텐츠산업 자기자본비율은 64.1%로 1.4%p 상승

1.2.4 광고산업 생산성 변화 추이

□ 광고산업 상장사 1인평균매출액 변화 추이

<표 15> '11년 4분기~'12년 4분기 광고(상장사) 1인평균매출액 변화 추이

(단위: 억원, %)

구분	2011년	2012년				전년동기대비 (4분기)
	4분기 (전분기대비)	1분기 (전분기대비)	2분기 (전분기대비)	3분기 (전분기대비)	4분기 (전분기대비)	
광고산업	5.07	3.43	4.68	4.24	5.23	3.1%
	27.1%	-32.2%	36.3%	-9.5%	23.4%	
콘텐츠산업	1.41	1.33	1.42	1.46	1.59	12.8%
	5.5%	-5.2%	6.2%	3.0%	8.7%	

- 광고산업 상장사 1인평균매출액은 '11년 4분기 이후 등락을 보이고 있으며 '12년 4분기는 약 5억 2,300만원으로 전년동기대비 3.1% 증가했으며, 전분기대비 23.4% 상승
- ※ '12년 4분기 콘텐츠산업 1인평균매출액은 약 1억 5,900만원으로 전년동기대비 12.8% 증가했으며 전분기대비 8.7% 상승

□ 광고산업 상장사 자본집약도 변화 추이

<표 16> '11년 4분기~'12년 4분기 광고(상장사) 자본집약도 변화 추이

구분	2011년 4분기	2012년 1분기	2012년 2분기	2012년 3분기	2012년 4분기	2012년 4분기 전년동기증감
광고산업	16.5	14.0	14.4	14.4	15.1	△1.4p
콘텐츠산업	6.9	7.0	7.3	7.6	7.9	1.0p

- 광고산업 상장사 자본집약도는 '11년 4분기 완만한 증가세를 보이고 있으며 '12년 4분기는 15.1로 전년동기대비 1.4p 감소
- ※ '12년 4분기 콘텐츠산업 자본집약도는 7.9로 전년동기대비 1.0p 증가

Ⅲ. 2012년 4분기 및 연간 광고산업 실태조사분석

2.1. 2012년 4분기 및 연간 광고산업 실태조사 분석

<표 17> '11년 4분기~'12년 4분기 광고산업 규모(예측치)

(단위: 백만원, 명, %)

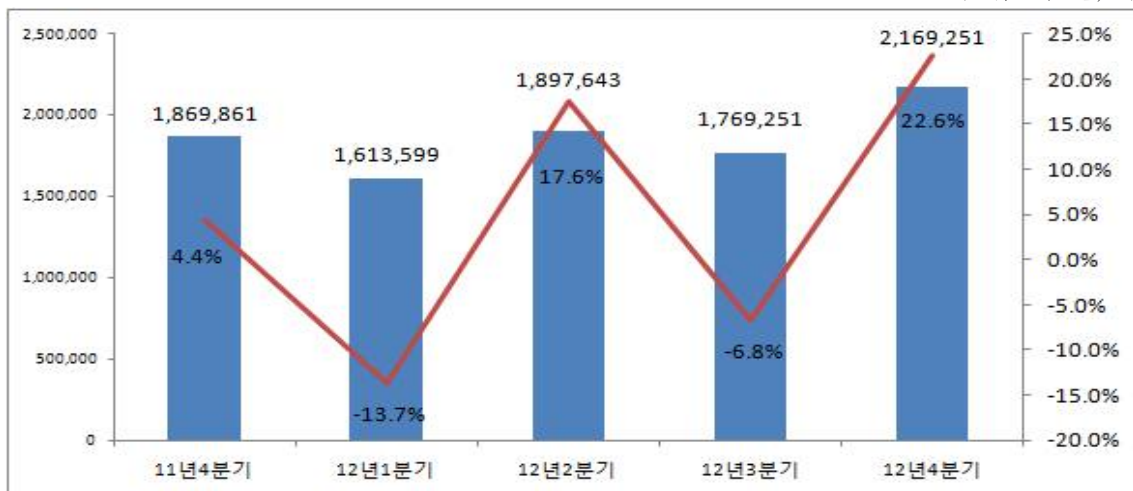
구 분		광고 매출액(백만원)	광고 수출액(백만원)	광고 종사자(명)
2011년	4분기	1,869,861	-	8,175
	전체	6,972,103	-	-
2012년p	1분기	1,613,599	-	8,297
	2분기	1,897,643	-	8,349
	3분기	1,769,251	-	8,418
	4분기	2,169,251	-	8,429
	전체	7,449,744	-	-
4분기 전분기대비		22.6%	-	0.1%
4분기 전년동기대비		16.0%	-	3.1%
2012년 전년동기대비		6.9%	-	-

- 광고산업 '12년 4분기 매출액은 2조 1,692억원으로 전년동기대비 약 16.0% 증가, 전분기대비 22.6% 상승

- 매출액은 '11년 4분기 이후 등락을 거듭하고 있음

<그림 4> '11년 4분기~'12년 4분기 광고산업 매출액규모(예측치)

(단위: 백만원, %)

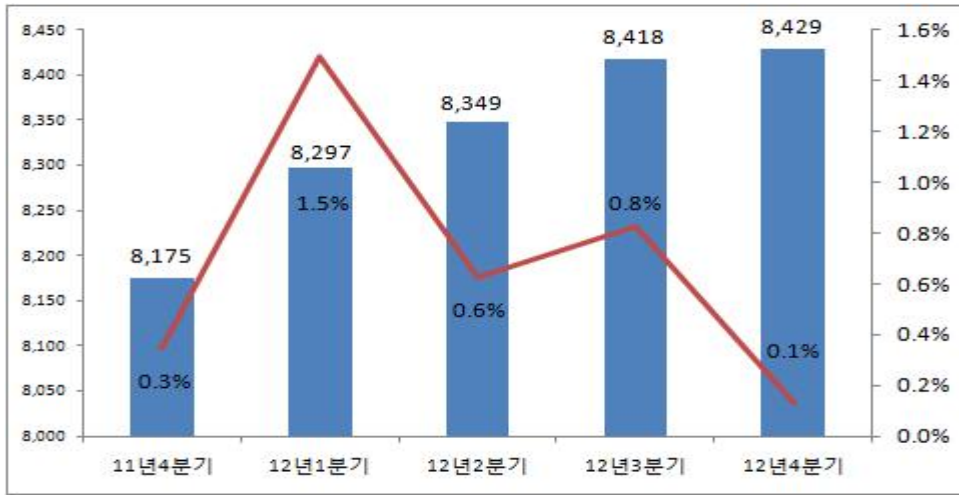


- 광고산업 '12년 4분기 종사자수는 8,429명으로 전년동기대비 약 3.1% 증가, 전분기대비 0.1% 상승

- 종사자수는 '11년 4분기 이후 지속적인 증가세

<그림 5> '11년 4분기~'12년 4분기 광고산업 종사자수 규모(예측치)

(단위: 명, %)



<표 18> '11년 4분기~'12년 4분기 광고산업 투자관련 규모(예측치)

(단위: 백만원, 명, %)

구 분		광고 자체투자액(백만원)	광고 외부투자액(백만원)	광고 투자액합계(백만원)
2011년	4분기	6,527	1,631	8,158
	전체	25,832	5,981	31,813
2012년p	1분기	6,533	1,711	8,244
	2분기	7,152	1,626	8,778
	3분기	7,108	1,611	8,719
	4분기	7,112	1,723	8,835
	전체	27,905	6,671	34,576
4분기 전분기대비		0.1%	7.0%	1.3%
4분기 전년동기대비		9.0%	5.6%	8.3%
2012년 전년동기대비		8.0%	11.5%	8.7%

- 광고산업 '12년 4분기 투자액은 88억원으로 전년동기대비 약 8.3% 증가, 전분기대비 1.3% 상승

- 투자액은 '11년 4분기 이후 증가세

- 광고산업 '12년 4분기 자체투자액은 71억원, 외부투자액은 17억원으로 각각

- 전년동기대비 9.0%, 5.6% 증가하였으며, 전분기대비 0.1%, 7.0% 상승
- 자체투자액 및 외부투자액 모두 '11년 4분기부터 등락을 거듭하고 있음

<표 19> '11년 4분기~'12년 4분기 광고산업 전체 매출액 대비 상장사 매출액 비교

(단위 : 백만원, %)

구 분		광고 전체 매출액 (백만원)	광고 상장사 매출액 (백만원)	광고 전체 대비 상장사비중(%)
2011년	4분기	1,869,861	710,300	38.0%
	전체	6,972,103	2,202,260	31.6%
2012년p	1분기	1,613,599	509,300	31.6%
	2분기	1,897,643	741,710	39.1%
	3분기	1,769,251	706,890	40.0%
	4분기	2,169,251	872,710	40.2%
	전체	7,449,744	2,830,610	38.0%

- 광고산업 '12년 4분기 전체매출액 대비 상장사 비중은 약 40.2%로 전년동기대비 2.2%p 증가, 전분기대비 약 0.2%p 상승
- 전체 매출액 대비 상장사 매출액 비중은 '12년 1분기 소폭 감소 이후 다시 증가

부록1. 상장사 재무분석표

<표 부록 I -1> '11년 4분기~'12년 4분기 광고(상장사) 자산증가율 변화 추이

(단위: %, %p)

구분	2011년 4분기	2012년 1분기	2012년 2분기	2012년 3분기	2012년 4분기	2012년 4분기 전년동기증감
제일기획	20.2%	-12.5%	11.8%	8.2%	4.1%	△16.1%p
G2R	12.2%	-5.5%	2.1%	-3.8%	6.9%	△5.3%p
휘닉스컴	5.9%	-3.5%	12.4%	-17.0%	-1.4%	△7.3%p
오리콤	-13.8%	-0.4%	8.9%	10.2%	5.9%	19.7%p
광고산업	16.7%	-10.7%	10.0%	5.9%	4.5%	△12.2%p
콘텐츠산업	5.8%	2.3%	3.6%	2.1%	1.8%	△4.0%p

<표 부록 I -2> '11년 4분기~'12년 4분기 광고(상장사) 투자증가율 변화 추이

(단위: %, %p)

구분	2011년 4분기	2012년 1분기	2012년 2분기	2012년 3분기	2012년 4분기	2012년 4분기 전년동기증감
제일기획	0.3%	-0.1%	-2.5%	1.1%	-2.6%	△2.9%p
G2R	1.3%	0.3%	1.1%	0.1%	1.0%	△0.3%p
휘닉스컴	-4.6%	0.1%	-1.0%	0.0%	0.3%	4.9%p
오리콤	0.8%	0.1%	0.2%	0.7%	0.2%	△0.6%p
광고산업	0.4%	-0.1%	-1.8%	0.9%	-1.9%	△2.3%p
콘텐츠산업	9.1%	3.1%	4.1%	1.4%	2.1%	△7.0%p

<표 부록 I -3> '11년 4분기~'12년 4분기 광고(상장사) 사내유보율 변화 추이

(단위: %, %p)

구분	2011년 4분기	2012년 1분기	2012년 2분기	2012년 3분기	2012년 4분기	2012년 4분기 전년동기증감
제일기획	544.8%	538.4%	561.6%	578.2%	603.1%	58.3%p
G2R	133.8%	129.3%	132.9%	134.9%	145.0%	11.3%p
휘닉스컴	97.2%	94.3%	94.9%	91.6%	84.6%	△12.6%p
오리콤	174.3%	163.8%	156.9%	161.2%	169.8%	△4.5%p
광고산업	349.1%	343.3%	354.2%	363.5%	379.5%	30.4%p
콘텐츠산업	217.7%	221.8%	227.4%	235.4%	206.1%	△11.6%p

<표 부록 I -4> '11년 4분기~'12년 4분기 광고(상장사) 영업이익률 변화 추이

(단위: %, %p)

구분	2011년 4분기	2012년 1분기	2012년 2분기	2012년 3분기	2012년 4분기	2012년 4분기 전년동기증감
제일기획	7.0%	2.2%	6.5%	4.5%	6.8%	△0.2%p
G2R	9.4%	-1.0%	4.6%	2.1%	8.9%	△0.4%p
휘닉스컴	-11.3%	-11.7%	1.6%	-28.0%	-23.9%	△12.5%p
오리콤	9.4%	-5.5%	10.3%	4.6%	13.2%	3.8%p
광고산업	7.3%	1.4%	6.3%	4.1%	7.2%	△0.1%p
콘텐츠산업	14.2%	14.3%	13.6%	13.8%	14.2%	0.0%p

<표 부록 I -5> '11년 4분기~'12년 4분기 광고(상장사) 자산영업이익률 변화 추이

(단위: %, %p)

구분	2011년 4분기	2012년 1분기	2012년 2분기	2012년 3분기	2012년 4분기	2012년 4분기 전년동기증감
제일기획	2.3%	0.6%	2.2%	1.4%	2.5%	0.2%p
G2R	2.5%	-0.2%	1.2%	0.4%	2.8%	0.3%p
휘닉스컴	1.0%	-1.6%	0.3%	-2.7%	-2.7%	△3.8%p
오리콤	2.7%	-1.0%	3.0%	1.1%	3.5%	0.8%p
광고산업	2.3%	0.3%	2.1%	1.2%	2.5%	0.2%p
콘텐츠산업	2.6%	2.7%	2.6%	2.7%	2.9%	0.3%p

<표 부록 I -6> '11년 4분기~'12년 4분기 광고(상장사) 자본영업이익률 변화 추이

(단위: %, %p)

구분	2011년 4분기	2012년 1분기	2012년 2분기	2012년 3분기	2012년 4분기	2012년 4분기 전년동기증감
제일기획	5.9%	1.4%	5.5%	3.7%	7.0%	1.2%p
G2R	8.8%	-0.6%	3.9%	1.4%	9.0%	0.2%p
휘닉스컴	1.3%	-2.1%	0.4%	-3.3%	-3.5%	△4.8%p
오리콤	5.8%	-2.3%	6.9%	2.6%	8.9%	3.2%p
광고산업	6.0%	0.8%	5.2%	3.1%	7.0%	1.0%p
콘텐츠산업	4.1%	4.3%	4.1%	4.1%	4.5%	0.4%p

<표 부록 I -7> '11년 4분기~'12년 4분기 광고(상장사) 부채비율 변화 추이

(단위: %, %p)

구분	2011년 4분기	2012년 1분기	2012년 2분기	2012년 3분기	2012년 4분기	2012년 4분기 전년동기증감
제일기획	152.2%	127.0%	144.0%	157.1%	185.3%	33.1%p
G2R	248.2%	239.5%	238.0%	221.4%	221.5%	△26.8%p
휘닉스컴	31.3%	29.2%	44.7%	23.0%	27.6%	△3.6%p
오리콤	112.1%	121.5%	130.9%	148.5%	152.3%	40.1%p
광고산업	157.0%	136.3%	150.7%	159.5%	182.8%	25.8%p
콘텐츠산업	58.0%	56.6%	55.1%	52.8%	56.0%	△2.0%p

<표 부록 I -8> '11년 4분기~'12년 4분기 광고(상장사) 유동비율 변화 추이

(단위: %, %p)

구분	2011년 4분기	2012년 1분기	2012년 2분기	2012년 3분기	2012년 4분기	2012년 4분기 전년동기증감
제일기획	149.3%	157.6%	150.6%	143.8%	134.5%	△14.8%p
G2R	133.9%	135.0%	135.9%	139.2%	138.1%	4.2%p
휘닉스컴	210.6%	215.3%	170.7%	239.2%	224.6%	14.0%p
오리콤	146.9%	141.8%	139.9%	135.2%	138.9%	△8.0%p
광고산업	146.7%	152.7%	147.7%	143.1%	135.6%	△11.1%p
콘텐츠산업	183.7%	179.0%	183.4%	195.2%	184.4%	0.7%p

<표 부록 I -9> '11년 4분기~'12년 4분기 광고(상장사) 자기자본비율 변화 추이

(단위: %, %p)

구분	2011년 4분기	2012년 1분기	2012년 2분기	2012년 3분기	2012년 4분기	2012년 4분기 전년동기증감
제일기획	39.6%	44.1%	41.0%	38.9%	35.1%	△4.6%p
G2R	28.7%	29.5%	29.6%	31.1%	31.1%	2.4%p
휘닉스컴	76.2%	77.4%	69.1%	81.3%	78.3%	2.2%p
오리콤	47.1%	45.1%	43.3%	40.2%	39.6%	△7.5%p
광고산업	38.9%	42.3%	39.9%	38.5%	35.4%	△3.5%p
콘텐츠산업	62.7%	63.3%	64.5%	65.4%	64.1%	1.4%p

<표 부록 I -10> '11년 4분기~'12년 4분기 광고(상장사) 1인평균매출액 변화 추이

(단위: 억원, %)

구분	2011년	2012년				전년동기대비 (4분기)
	4분기 (전분기대비)	1분기 (전분기대비)	2분기 (전분기대비)	3분기 (전분기대비)	4분기 (전분기대비)	
제일기획	5.63	3.85	5.13	4.78	5.72	1.5%
	29.8%	-31.7%	33.2%	-6.7%	19.6%	
G2R	16.22	10.06	14.57	10.77	17.77	9.6%
	26.7%	-38.0%	44.9%	-26.1%	65.0%	
휘닉스컴	1.00	0.96	1.24	0.62	0.74	-26.4%
	69.2%	-4.7%	29.9%	-50.1%	19.2%	
오리콤	0.99	0.70	1.15	0.98	1.15	15.7%
	-2.2%	-29.9%	65.2%	-14.9%	17.3%	
광고산업	5.07	3.43	4.68	4.24	5.23	3.1%
	27.1%	-32.2%	36.3%	-9.5%	23.4%	
콘텐츠산업	1.41	1.33	1.42	1.46	1.59	12.8%
	5.5%	-5.2%	6.2%	3.0%	8.7%	

<표 부록 I -11> '11년 4분기~'12년 4분기 광고(상장사) 자본집약도 변화 추이

구분	2011년 4분기	2012년 1분기	2012년 2분기	2012년 3분기	2012년 4분기	2012년 4분기 전년동기증감
제일기획	17.9	14.5	14.8	15.1	15.8	△2.0p
G2R	55.6	54.2	58.0	53.2	56.9	1.3p
휘닉스컴	7.4	7.0	7.7	6.4	6.4	△0.9p
오리콤	3.7	3.6	4.0	4.2	4.3	0.6p
광고산업	16.5	13.9	14.4	14.4	15.1	△1.4p
콘텐츠산업	6.9	7.0	7.3	7.6	7.8	0.9p

부록2. 상장사 매출구조 분석

□ 광고

<광고_제일기획> (2012년 4분기 기준)

(단위:백만원)

수익 유형	2011년		2012년					구성비 (%)	4분기 전기대비 (%)	4분기 전년동기 대비 (%)	2012년 전년대비 (%)
	4분기	합계	1분기	2분기	3분기	4분기	합계				
1.매체	71,771	200,702	37,897	58,124	49,759	57,940	203,720	8.0	16.4	-19.3	1.5
(전파매체)	12,238	44,988	6,645	11,011	9,790	9,992	37,438	1.4	2.1	-18.4	-16.8
(인쇄매체)	7,302	26,621	4,731	6,072	6,078	6,194	23,075	0.9	1.9	-15.2	-13.3
(뉴미디어 등)	52,231	129,093	26,521	41,041	33,891	41,754	143,207	5.8	23.2	-20.1	10.9
2.광고 물제작 등	172,374	519,714	135,566	183,566	154,887	175,899	649,918	24.4	13.6	2.0	25.1
연결대상	327,087	1,037,762	247,321	373,316	402,694	488,050	1,511,381	67.6	21.2	49.2	45.6
총계	571,232	1,758,178	420,784	615,006	607,340	721,889	2,365,019	100.0	18.9	26.4	34.5

- 제일기획의 매출구조를 살펴보면 '12년 4분기 기준 전기대비 18.9% 상승, 전년동기대비 26.4% 증가, 2012년 전년대비 34.5% 증가
- 연결대상 종속회사를 제외하고 가장 높은 광고물 제작은 '12년 4분기 기준 전기대비 13.6% 증가, 전년동기대비 2.0% 증가, 2012년 전년대비 25.1% 증가
- '12년 4분기 기준 전기대비 성장은 연결대상 종속회사에서 전기대비 21.2% 상승, 전년동기대비 49.2% 증가, 2012년 전년대비 45.6% 증가

<광고_휘닉스컴> (2012년 4분기 기준)

(단위:백만원)

매출 유형	구분	2011년					2012년			구성비 (%)	3분기 전기대비 (%)	3분기 전년동기 대비 (%)
		1분기	2분기	3분기	4분기	합계	1분기	2분기	3분기			
용역	매체대행	1,896	1,839	717	1,515	5,967	1,027	1,391	495	13.3	-64.4	-31.0
	제작/ SP	5,105	3,667	2,663	4,305	15,740	4,611	6,057	3,225	86.7	-46.8	21.1
합계		7,001	5,506	3,380	5,820	21,707	5,638	7,448	3,720	100.0	-50.1	10.1

※ 4분기는 연결재무제표라서 동일기준으로 매출구조분석 불가

- 휘닉스컴의 매출구조를 살펴보면, '12년' 3분기 기준 전기대비 50.1% 하락, 전년동기대비 10.1% 증가하였으며, 제작/SP의 비중이 86.7%로 전기대비 46.8% 하락, 전년동기대비 21.1% 증가
- 매체대행은 전기대비 64.4% 하락, 전년동기대비도 31.0% 감소

(단위:백만원)

구 분	2011년	2012년	구성비(%)	2012년 전년대비(%)
매체대행	10,303	9,746	31.9	-5.4
광고제작/ SP	19,359	20,807	68.1	7.5
합 계	29,662	30,553	100.0	3.0

※ 연결재무제표 기준으로 연간만 비교하였음

- 휘닉스컴의 연간 매출구조를 살펴보면 2011년 대비 2012년 매출은 전년대비 3.0% 증가한 것으로 나타났으며, 분류별로 매체대행이 전년대비 5.4% 감소, 제작/SP가 7.5% 증가

<광고_오리콤> (2012년 4분기 기준)

(단위:백만원)

사업부문	매출유형	품 목	2011년	2012년	구성비(%)	2012년 전년대비(%)
광고수입(Sales)	서비스	광고대행수입	13,552	16,586	14.7	22.4
		광고물제작수입	10,565	13,149	11.7	24.5
		BTL사업수입	21,928	23,582	21.0	7.5
		기타수입	6,395	10,451	9.3	63.4
		북경	5,931	3,920	3.5	-33.9
매거진	잡지	서적	45,846	44,806	39.8	-2.3
계		합계	104,217	112,494	100.0	7.9

※ 2011과 2012년의 분기별 매출 구조가 달라 비교하지 못하고 연간 비교만 하였음

- 오리콤의 연간 매출구조를 살펴보면 2012년 전년대비 7.9% 증가한 것으로 나타났으며, 매출비중 21.0%를 차지한 BTL사업수익은 전년대비 7.5% 증가했으며 그 외 광고 서비스 북경, 매거진의 잡지를 제외한 모든 부문에서 상승

부록3. 분기별 소비자 실태조사 및 월별통계

□ 광고 월별 통계_ '12년 12월 매체별 인터넷 노출형 광고 현황

순위	매체	광고수	캠페인수	브랜드수	점유율	광고비(천원)
1	naver.com	1,386	801	376	34.7%	24,343,442
2	daum.net	1,237	688	341	30.4%	21,331,174
3	nate.com	830	376	204	15.0%	10,543,760
4	joinsmsn.com	505	231	124	2.0%	1,418,230
5	chosun.com	389	167	112	1.1%	769,703
6	donga.com	436	253	194	0.9%	631,050
7	pandora.tv	317	219	159	0.9%	605,822
8	maxmovie.com	371	99	60	0.7%	492,138
9	sportsseoul.com	475	298	204	0.7%	464,856
10	facebook.com	487	356	297	0.6%	394,587
11	yonhapnews.co.kr	254	217	172	0.6%	387,288
12	ohmynews.com	322	191	149	0.5%	339,399
13	etnews.com	160	79	66	0.5%	317,329
14	ytn.co.kr	437	256	199	0.4%	310,676
15	mk.co.kr	288	102	62	0.4%	310,545
16	znet.co.kr	174	90	56	0.4%	310,213
17	inven.co.kr	339	88	53	0.4%	301,532
18	hani.co.kr	442	294	230	0.4%	294,481
19	khan.co.kr	435	229	175	0.4%	286,920
20	dreamwiz.com	261	145	111	0.3%	224,231
21	pressian.com	292	162	129	0.3%	220,260
22	hankyung.com	231	121	91	0.3%	214,570
23	danawa.com	146	81	50	0.3%	213,581
24	hankooki.com	112	55	38	0.3%	209,279
25	gamemeca.com	220	67	38	0.3%	196,274
26	kukinews.com	288	159	138	0.3%	192,876
27	kbs.co.kr	93	44	37	0.3%	185,980
28	ezday.co.kr	242	67	55	0.3%	180,612
29	moneta	97	52	38	0.3%	179,611
30	diodeo.com	218	108	87	0.2%	171,374
	합계	11,484	6,095	4,045	94.2%	66,041,793

출처: 리서치애드(www.researchad.com)

부록4. 상장사별 실적 비교(3개년)

□ 광고산업 상장사 매출액 변동 추이

(단위 : 억원, %)

구분	2010년	2011년	2012년	전년대비
제일기획	14,497.6	17,581.8	23,650.2	34.5%
G2R	2,628.6	3,240.8	3,358.5	3.6%
휘닉스컴	253.5	217.1	211.7	-2.5%
오리콤	860.6	982.9	1,085.7	10.5%
광고산업	18,240.3	22,022.6	28,306.1	28.5%

□ 광고산업 상장사 영업이익액 변동 추이

(단위 : 억원, %)

구분	2010년	2011년	2012년	전년대비
제일기획	1,389.3	1,065.1	1,259.5	18.3%
G2R	115.2	135.6	151.1	11.4%
휘닉스컴	-15.3	-5.6	-26.2	-367.9%
오리콤	61.8	83.6	76.8	-8.1%
광고산업	1,551.0	1,278.7	1,461.2	14.3%

□ 광고산업 상장사 종사자수 변동 추이

(단위 : 명, %)

구분	2010년 4분기	2011년 4분기	2012년 4분기	전년동기대비
제일기획	889	1,014	1,262	24.5%
G2R	68	66	64	-3.0%
휘닉스컴	54	58	59	1.7%
오리콤	256	264	285	8.0%
광고산업	1,267	1,402	1,670	19.1%

2012년 4분기 및 연간 콘텐츠산업 동향분석보고서(광고산업편)

집필진

한국콘텐츠진흥원

감 수 이기현 (정책연구실 실장), 홍유진 (통계정보팀 팀장)
책임집필 김은정 (통계정보팀 책임연구원)

외부집필

정우식 박사 (21세기경제학연구소), 이강년 선임연구원 (21세기경제학연구소),
박성만이사 (메이븐스퀘어), 원지연 선임연구원 (메이븐스퀘어),
최 진 주임연구원 (메이븐스퀘어)

발 행 인 홍 상 표

발 행 일 2013년 4월 30일

발 행 처 한국콘텐츠진흥원

서울시 마포구 상암동 월드컵북로 400(상암동 1602)

가격 : 비매품

본 보고서는 한국콘텐츠진흥원(<http://www.kocca.kr>)의 <콘텐츠지식/국내산업동향/국내심층정보>에 게재되는 보고서로 인용하실 때에는 반드시 출처를 밝혀 주시기 바랍니다.

(문 의) 콘텐츠종합지원센터 “콘텐츠에 대해 알고 싶은 모든 것! 1566-1114”