

2010년  
4분기 및 연간 콘텐츠산업  
동향분석보고서

2011. 04

한국콘텐츠진흥원



KOREA  
CREATIVE CONTENT  
AGENCY

## IV. CBI(Contents Business Index) 분석

### 1. 분석목적

- ‘분기별 콘텐츠업체 실태조사’를 통해 CBI<sup>1)</sup> 기초 자료를 확보하고 이를 통해 콘텐츠산업 분야별 경기 전망 파악
- CBI 분석을 통해 콘텐츠산업 분야별 시의 적절한 정책 수립 기초 자료로 활용

### 2. 조사대상 및 방법

- ‘분기별 콘텐츠업체 실태조사’는 11개 산업 출판, 만화, 음악, 게임, 영화, 애니메이션, 방송(독립제작사), 광고, 캐릭터, 지식정보, 콘텐츠솔루션산업을 영위하는 사업체 중 420개를 표본으로 선정하여 조사를 실시하였으나, CBI 분석에서는 콘텐츠솔루션은 제외하였음. 이는 1분기와 2분기에 CBI 조사를 실시하지 않았기 때문에 전체 시계열 유지를 위하여 제외함.
- 표본은 산업별 상위 20위 이내 사업체를 우선적으로 배분하여 실시하였으며, 산업별로 20개 사업체가 없는 경우에는 전수조사를 실시
- 상위 사업체 이외에 산업규모의 추정을 위하여 소규모 사업체도 층별 비례배분을 통하여 표본을 배분하였으며, 층화추출법을 이용하여 표본을 추출, 가중치는 설계 가중값, 무응답 조정, 사후층화 조정 등을 고려하여 작성
- 조사기간은 2011년 02월 08일부터 ~ 02월 23일까지 실시하였으며, 방문조사 및 E-mail, Fax, 전화 등 다양한 방법을 통하여 조사 실시
- CBI 분석을 위한 기준시점, 설문시점(’10년 4분기, ’11년 1분기), 설문항목(매출, 수출, 투자, 고용, 자금사정 등), 7점 척도(전혀증대안됨, 증대안됨, 약간증대안됨, 보통, 약간증대됨, 증대됨, 매우증대됨)

1) CBI(Contents Business Index)는 콘텐츠산업의 경기동향과 전망 등을 7점 척도로 질문하여 응답한 내용을 토대로 지수화 하는 것이며, 이는 사업체의 주관적이고 심리적인 요소까지 포함된 것임

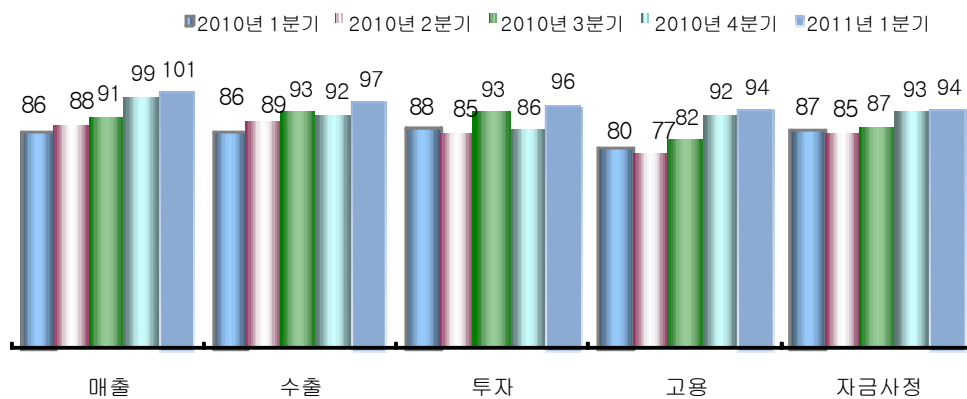
- CBI의 기준시점은 2009년 4분기를 100으로 기준
- 본 조사에서 사용되는 설문은 매출, 수출, 투자, 고용, 자금사정 등 5개 요소에 대해 7점 척도로 계산함 (0-200)

### 3. 2010년 1~4분기, 2011년 1분기 CBI 분석

#### 3.1. 2010년 1~4분기, 2011년 1분기 CBI 종합분석<sup>2)</sup>

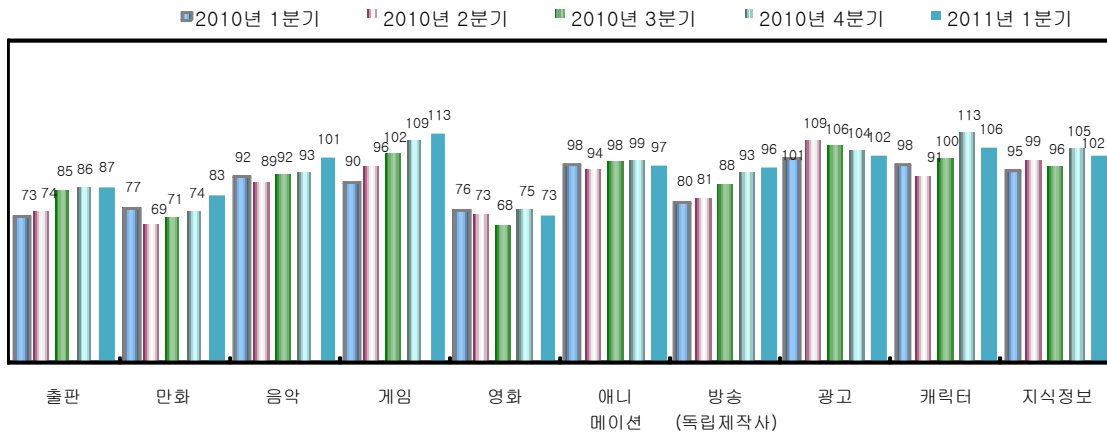
- '11년 1분기 콘텐츠산업은 전반적으로 CBI는 4분기에 비해 소폭 개선될 것으로 전망되며, 특히 투자(86 → 96)부문은 상대적으로 가장 개선될 것으로 나타남
- 1분기 이후부터 전반적 상승세를 보이고, 특히 매출 및 고용 부문은 개선될 것으로 전망됨

<그림 IV-1> '10년 1~4분기, 2011년 1분기 콘텐츠산업 부문별 CBI



2) 100을 기준으로 84 이하: 매우부진, 85~94: 부진, 95~104: 호조, 105이상: 매우 호조

<그림 IV-2> '10년 1~4분기, '11년 1분기 콘텐츠산업별 CBI



- '11년 1분기 콘텐츠 산업별 CBI는 전반적으로 개선되며, 특히 게임과 음악, 만화는 4분기 대비 큰 폭으로 상승 할 것으로 전망됨
  - 4분기 대비 개선될 것으로 전망되는 산업은 게임(109→113), 출판(86→87), 만화(74→83), 음악(93→101), 방송영상독립제작사(93→96)
  - 4분기 대비 다소 하락하는 산업은 캐릭터(113→106), 영화(75→73), 애니메이션(99→97), 광고(104→102), 지식정보(105→102)

### 3.2. 2010년 1~4분기, 2011년 1분기 CBI 산업별·부문별 분석

#### ● 출판산업 CBI

<표 IV-1> 출판산업 부문별 CBI

구분	매출	수출	투자	고용	자금사정	평균
2010년 1분기	77	69	75	71	75	73
2010년 2분기	78	74	75	68	77	74
2010년 3분기	91	95	81	75	85	85
2010년 4분기	89	88	80	84	87	86
2011년 1분기	92	80	89	88	88	87

- '10년 4분기 출판은 전체적으로 부진하며 특히 투자(80)가 매우 부진
- '11년 1분기는 4분기 대비 수출을 제외하고 상승할 것으로 전망됨

● 만화산업 CBI

<표 IV-2> 만화산업 부문별 CBI

구 분	매출	수출	투자	고용	자금사정	평균
2010년 1분기	60	83	81	87	75	77
2010년 2분기	69	67	69	75	67	69
2010년 3분기	72	67	69	72	73	71
2010년 4분기	74	68	75	78	74	74
2011년 1분기	85	82	81	85	83	83

- '10년 4분기 만화는 전 분야에서 매우 부진한 것으로 나타남
- '11년 1분기 또한 매우 부진하나 4분기 대비 상승할 것으로 전망됨

● 음악산업 CBI

<표 IV-3> 음악산업 부문별 CBI

구 분	매출	수출	투자	고용	자금사정	평균
2010년 1분기	90	104	101	81	83	92
2010년 2분기	90	97	99	76	83	89
2010년 3분기	89	98	102	84	87	92
2010년 4분기	96	96	91	92	91	93
2011년 1분기	103	115	103	93	93	101

- '10년 4분기 음악은 3분기 대비 매출이 상승할 것으로 전망됨. 이중 투자부분만 부진함
- '11년 1분기에는 매출, 수출, 투자 및 고용, 자금사정이 다소 상승될 것으로 예상되며 특히 수출이 매우 상승할 것으로 전망됨

● 게임산업 CBI

<표 IV-4> 게임산업 부문별 CBI

구 분	매출	수출	투자	고용	자금사정	평균
2010년 1분기	97	92	86	90	86	90
2010년 2분기	103	107	98	85	88	96
2010년 3분기	106	100	105	103	95	102
2010년 4분기	116	107	97	112	112	109
2011년 1분기	121	108	112	114	111	113

- '10년 4분기 게임은 전반적으로 상승세에 있으나, 투자만 다소 감소된 것으로 나타남
- '11년 1분기는 4분기에 비해 전 부문이 상승세를 보이고 있으며, 특히 매출과 투자가 크게 개선될 것으로 예상됨

● 영화산업 CBI

<표 IV-5> 영화산업 부문별 CBI

구 분	매출	수출	투자	고용	자금사정	평균
2010년 1분기	79	58	87	78	81	77
2010년 2분기	72	63	71	77	81	73
2010년 3분기	76	61	72	69	64	68
2010년 4분기	83	63	73	77	77	75
2011년 1분기	81	78	65	70	75	73

- '10년 4분기 영화는 전반적으로 부진하며, 특히 수출이 매우 부진함
- '11년 1분기는 4분기와 마찬가지로 부진을 지속할 것으로 전망되며, 수출만 다소 증가 될 것으로 전망됨

● 애니메이션산업 CBI

<표 IV-6> 애니메이션산업 부문별 CBI

구 분	매출	수출	투자	고용	자금사정	평균
2010년 1분기	100	99	95	91	103	98
2010년 2분기	105	100	88	87	92	94
2010년 3분기	102	107	99	88	92	98
2010년 4분기	109	104	94	94	93	99
2011년 1분기	103	103	102	87	93	97

- '10년 4분기 애니메이션은 수출(104) 및 매출(109)이 호조를 보이거나 고용 및 투자, 자금사정이 다소 부진함
- '11년 1분기는 매출과 수출 호조세가 지속될 전망이다, 고용은 4분기 대비 다소 부진할 것으로 예상됨

● 방송영상독립제작사 CBI

<표 IV-7> 방송영상독립제작사 부문별 CBI

구 분	매출	수출	투자	고용	자금사정	평균
2010년 1분기	91	62	71	83	92	80
2010년 2분기	101	71	61	78	94	81
2010년 3분기	92	82	87	89	92	88
2010년 4분기	98	89	90	94	94	93
2011년 1분기	105	88	97	93	99	96

- '10년 4분기 방송영상독립제작사는 수출이 다소 부진함
- '11년 1분기는 전반적으로 상승할 것으로 전망되며, 특히 매출과 투자, 자금사정이 상승할 것으로 전망됨

● 광고산업 CBI

<표 IV-8> 광고산업 부문별 CBI

구 분	매출	수출	투자	고용	자금사정	평균
2010년 1분기	89	108	112	98	100	101
2010년 2분기	96	133	118	92	103	108
2010년 3분기	107	107	116	103	97	106
2010년 4분기	102	100	112	103	103	104
2011년 1분기	100	105	100	108	100	102

- '10년 4분기 광고는 전반적으로 호조를 보이고 있음
- '11년 1분기는 4분기 대비 매출과 투자, 자금사정에서 다소 주춤할 것으로 전망되나, 여전히 호조를 보일 것으로 전망됨

● 캐릭터산업 CBI

<표 IV-9> 캐릭터산업 부문별 CBI

구 분	매출	수출	투자	고용	자금사정	평균
2010년 1분기	97	104	107	93	91	98
2010년 2분기	100	83	81	94	94	90
2010년 3분기	102	108	102	94	94	100
2010년 4분기	112	126	117	105	107	113
2011년 1분기	110	115	108	101	95	106

- '10년 4분기 캐릭터 산업은 3분기 대비 수출이 크게 개선된 것으로 나타났으며, 전반적으로 호조를 보일 것임
- '11년 1분기는 매출과 수출, 투자 등 전반적으로 호조를 보일 것으로 전망되며 향후에도 이러한 상승세는 지속될 것으로 전망됨



● 지식정보산업 CBI

<표 IV-10> 지식정보산업 부문별 CBI

구 분	매출	수출	투자	고용	자금사정	평균
2010년 1분기	106	74	102	98	98	96
2010년 2분기	109	92	99	98	99	99
2010년 3분기	106	91	98	99	86	96
2010년 4분기	111	101	104	105	102	105
2011년 1분기	112	98	105	98	99	102

- '10년 4분기 지식정보는 3분기대비 소폭 증가한 것으로 나타남
- '11년 1분기는 4분기 대비 매출과 투자가 비슷할 것으로 전망되나, 수출과 고용, 자금사정이 소폭 감소 할 것으로 예상됨