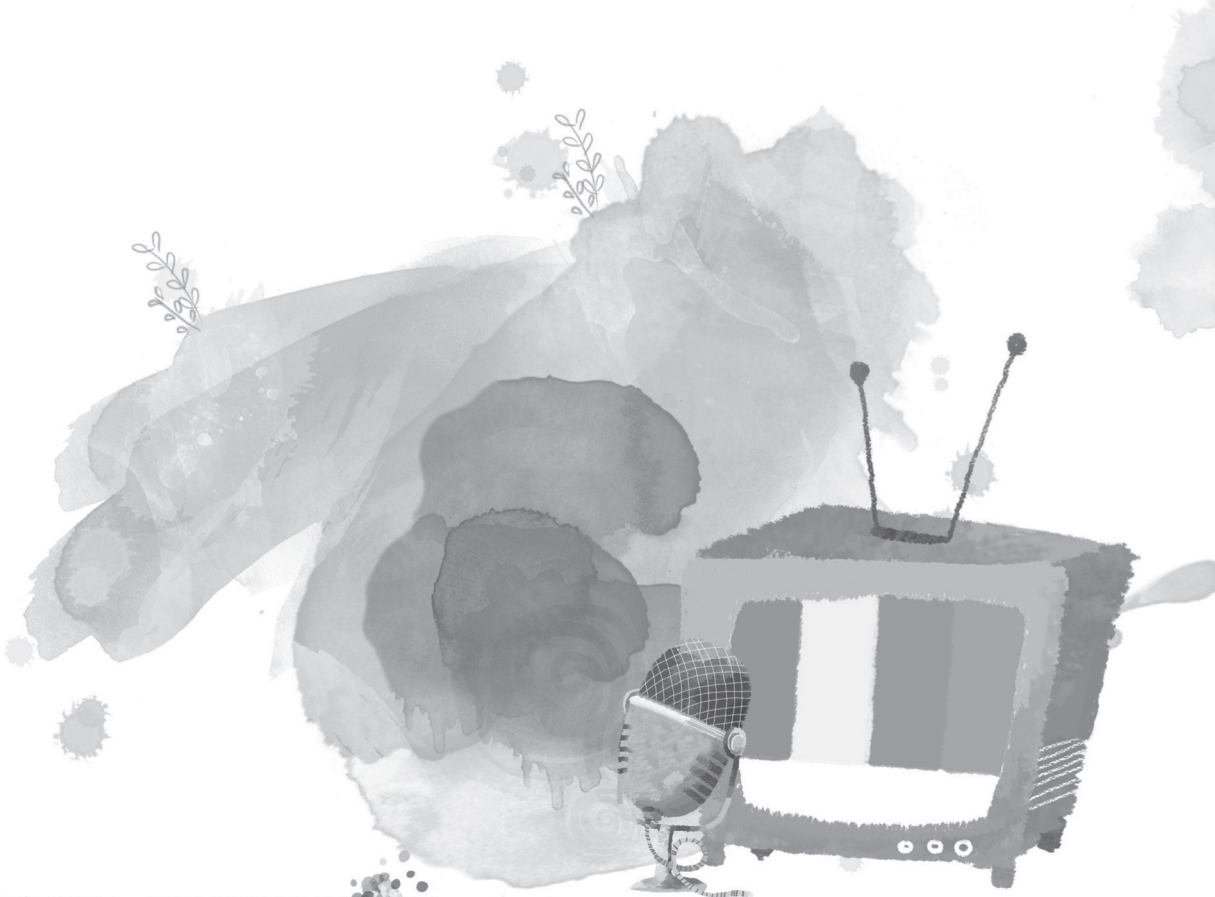


2012
방송영상산업백서



2012 방송영상산업백서 CONTENTS

제 1 부 국내 방송영상산업 주요 이슈

제 1 장	제 1 절 주요 이슈 소개	2
주요 이슈와 향후 전망	제 2 절 종합편성채널 출범 이후 진단과 전망	5
	제 3 절 방송사 장기 파업	19
	제 4 절 지상파-케이블 프로그램 재전송	25
	제 5 절 팟캐스트(Podcast)의 인기	33
	제 6 절 방송영상 제작환경 개선	41
	제 7 절 한류 2.0 시대의 방송영상콘텐츠	51
	제 8 절 「미디어랩법」 제정과 민영 미디어랩 출범	62

제 2 부 국내 방송영상산업 동향

제 1 장	제 1 절 방송영상산업 규모	74
	제 2 절 방송영상산업 종사자 현황	85
	제 3 절 방송영상콘텐츠 수출입 현황	89
제 2 장	제 1 절 조사개요	94
	제 2 절 방송영상독립제작사 총괄 현황	98
	제 3 절 매출 현황	102
	제 4 절 해외 수출 및 수입 현황	111
	제 5 절 종사자 현황	114
	제 6 절 시설 및 장비 현황	127
	제 7 절 프로그램 제작 현황	131



2012 방송영상산업백서

제 3 부 세계 방송영상산업 동향

제 1 장 세계 방송영상산업 현황과 전망	제 1 절	세계 방송영상산업 전체 규모와 전망	137
	제 2 절	세계 주요 국가의 방송영상산업 규모	144
제 2 장 주요 국가 현황/이슈/전망	제 1 절	미국	146
	제 2 절	영국	158
	제 3 절	독일	173
	제 4 절	프랑스	188
	제 5 절	일본	203
	제 6 절	중국	220

제 4 부 방송영상플랫폼 이용 동향

제 1 장 일반 현황	제 1 절	미디어별 시청자 이용 현황	234
	제 2 절	미디어별 시청시간	247
	제 3 절	프로그램 유형별 시청 행태	259
제 2 장 시청률 분석	제 1 절	가구시청률과 개인시청률 동향	263
	제 2 절	채널 시청률 동향	278
	제 3 절	2012년 인기 프로그램 분석	288

제 5 부

방송영상프로그램 트렌드

장르별 방송영상프로그램	제 1 장	제 1 절	드라마	294
		제 2 절	예능/오락 프로그램	311
		제 3 절	교양/다큐멘터리	324
		제 4 절	뉴스/시사 프로그램	336

제 6 부

방송영상산업 법제도 동향

제 1 장 방송일반	제 1 절	2011년~2012년 상반기 방송일반 관련 법제도 동향	350
	제 2 장 광 고	제 1 절	2011년~2012년 상반기 한국 광고산업 관련 법제도 동향
제 3 장 뉴미디어	제 1 절	뉴미디어 관련 법제도 동향	364



제 7 부

방송영상산업 지원 동향

방송영상산업 지원 사업	제 1 장	제 1 절 제작기반 강화	376
		제 2 절 인프라 지원	383
		제 3 절 해외유통 강화	389
		제 4 절 방송영상산업 전문인력 양성	397
문화체육관광부 기타 지원 사업	제 2 장	제 1 절 방송영상콘텐츠 지원 행사 개최	402
		제 2 절 교육 프로그램 운영	408
부록	I.	2010년~2011년 해외 주요 방송영상건본시 동향	414
	II.	개정 방송법	429
	III.	주요기관 및 단체 현황	467
	IV.	2012 방송영상독립제작사 실태조사 모집단 리스트	470

〈표〉 목차 번호 중 첫번째 숫자는 '부', 두번째 숫자는 '장', 세번째 숫자는 '순서'를 의미함

제 1 부 국내 방송영상산업 주요 이슈

표 1-1-1	종합편성채널 도입 과정	5
표 1-1-2	유료방송 플랫폼별 종합편성채널의 번호	6
표 1-1-3	종합편성채널 도입의 정책 목표	7
표 1-1-4	채널A의 정규편성 프로그램 중 시청률 상위 프로그램 사례	12
표 1-1-5	채널A의 특집편성 프로그램 중 시청률 상위 프로그램 사례	13
표 1-1-6	JTBC의 정규편성 프로그램 중 시청률 상위 프로그램 사례	14
표 1-1-7	JTBC의 특집편성 프로그램 중 시청률 상위 프로그램 사례	15
표 1-1-8	MBN의 정규편성 프로그램 중 시청률 상위 프로그램 사례	15
표 1-1-9	MBN의 특집편성 프로그램 중 시청률 상위 프로그램 사례	16
표 1-1-10	TV조선의 정규편성 프로그램 중 시청률 상위 프로그램 사례	17
표 1-1-11	TV조선의 특집편성 프로그램 중 시청률 상위 프로그램 사례	18
표 1-1-12	지상파방송과 케이블방송 간 재전송 갈등 경과	27
표 1-1-13	2012년 지상파방송과 케이블방송 간 재전송 갈등 경과	28
표 1-1-14	2012 방송통신위원회 지상파방송 재전송 제도 개선안	29
표 1-1-15	지상파방송 재전송 분쟁으로 인한 방송중단 사례	30
표 1-1-16	기존 방송사와 신문사의 팟캐스트	36
표 1-1-17	장르별 인기 팟캐스트	38
표 1-1-18	2012년 2분기 방송영상독립제작사 매출액 규모	42
표 1-1-19	2011년 2분기~2012년 2분기 방송영상독립제작사 투자 규모	42
표 1-1-20	외주편성비율(2010년 기준)	44
표 1-1-21	외주제작 계약시 대표적인 논란 사례	49
표 1-1-22	방송영상산업 지역별 수출액 현황	53
표 1-1-23	일본 지상파방송 한국드라마(2011~2012 상반기)	54
표 1-1-24	「미디어렐법」 시행령 주요 내용	63
표 1-1-25	「미디어렐법」 관련 방송통신위원회의 고시 사항	66
표 1-1-26	미디어렐 결합판매 비율의 총합	67
표 1-1-27	미디어렐별 결합판매 대상매체 및 최소 결합판매 비율	68



2012 방송영상산업백서

제 2 부 국내 방송영상산업 동향

표 2-1-1	방송영상산업 총괄 현황	75
표 2-1-2	방송영상산업 매출액 총괄 현황(2011년)	76
표 2-1-3	방송영상산업 매출액 추이(2009년~2011년)	78
표 2-1-4	방송광고 매출액 현황	82
표 2-1-5	유료방송 가입자 추이(2009년~2011년)	83
표 2-1-6	방송영상산업 종사자 총괄 현황(2009년~2011년)	85
표 2-1-7	방송영상산업 고용형태별/성별 종사자 현황(2009년~2011년)	86
표 2-1-8	2011년 방송영상산업 고용형태별/성별 종사자 현황(업종별)	87
표 2-2-1	유효 모집단 선정 및 최종 표본 수	96
표 2-2-2	「2012년 방송영상독립제작사 실태조사」조사개요	96
표 2-2-3	「2012년 방송영상독립제작사 실태조사」설문지 구성	97
표 2-2-4	「2012년 방송영상독립제작사 실태조사」진행 과정	97
표 2-2-5	2008년~2011년 12월 기준 방송영상독립제작사 총괄 현황	98
표 2-2-6	방송영상독립제작사 부가가치 및 수출입액 현황	99
표 2-2-7	매출액 규모별 사업체 수	100
표 2-2-8	종사자 규모별 사업체 수	100
표 2-2-9	주 제작 장르별 사업체 수(중복포함)	101
표 2-2-10	사업형태별 매출현황	102
표 2-2-11	사업체 규모별 매출 현황	104
표 2-2-12	종사자 규모별 매출 현황	106
표 2-2-13	매출액 구성내역 현황	107
표 2-2-14	지역별 매출 현황	109
표 2-2-15	방송영상독립제작사 수출 및 수입액 현황	111
표 2-2-16	방송영상독립제작사 해외 수출 방식 비중	112
표 2-2-17	방송영상독립제작사 해외 수출 형태 비중	113
표 2-2-18	고용형태별 종사자 현황	114
표 2-2-19	방송영상독립제작사 성별/고용형태별 종사자 현황	115
표 2-2-20	사업체 규모별 종사자 현황	117
표 2-2-21	종사자 규모에 따른 사업체별 총 종사자 현황	119
표 2-2-22	지역별 종사자 현황	120
표 2-2-23	성별 종사자 현황	121
표 2-2-24	직무별 종사자 현황	123
표 2-2-25	학력별 종사자 현황	124
표 2-2-26	연령별 종사자 현황	125

표 2-2-27	방송영상독립제작사 시설 현황(소유 현황)	128
표 2-2-28	방송영상독립제작사 장비 현황	129
표 2-2-29	방송영상독립제작사 고품질화 전환 투자액 현황	130
표 2-2-30	방송영상독립제작사 2011년 장르별 프로그램 제작 현황	131
표 2-2-31	방송영상독립제작사 납품처별 프로그램 제작 현황	132
표 2-2-32	방송영상독립제작사 연간 납품처별 프로그램 제작 형태	133

제 3 부 세계 방송영상산업 동향

표 3-1-1	세계 방송영상산업 규모(2010년~2016년)	137
표 3-1-2	세계 방송영상산업 지역별 규모(2010년~2016년)	139
표 3-1-3	세계 방송영상산업 지역별/세부 서비스별 규모(2011년~2012년)	140
표 3-1-4	세계 주요 국가의 2011년 방송영상산업 규모	144
표 3-2-1	국가별 주문형 TV 수익	151
표 3-2-2	Top U.S. Online Video Content Properties Ranked by Unique Video Viewers (June 2012)	156
표 3-2-3	Top YouTube Partner Channels Ranked by Unique Video Viewers (June 2012)	157
표 3-2-4	2011년 영국 시청률 톱 10 프로그램	161
표 3-2-5	커뮤니케이션 장비와 서비스 이용 비율	165
표 3-2-6	독일의 방송채널 현황	175
표 3-2-7	독일 주요 방송채널의 시청자 점유율 현황	176
표 3-2-8	연도별 방송광고 매출액 추이	177
표 3-2-9	지역별 방송시청시간의 변화	179
표 3-2-10	지역별 방송채널 선호도	180
표 3-2-11	독일 주요 방송의 장르별 일일 편성 비율	183
표 3-2-12	독일인들의 주문형 영상콘텐츠 이용 현황	184
표 3-2-13	독일의 웹TV 방송사 현황	185
표 3-2-14	프랑스 TV 채널 시청점유율 추이 (4세 이상)	193
표 3-2-15	프랑스 TV 채널의 매출 현황(2010년 기준)	195
표 3-2-16	유료 지상파 DTV 채널과 플랫폼 사업자	196
표 3-2-17	방송산업(매출액 집계)의 시장규모 추이	204
표 3-2-18	2011년도 일본의 광고비	204
표 3-2-19	방송서비스 가입자 수	205
표 3-2-20	방송서비스에 대한 가계 지출액	205
표 3-2-21	NHK 수신계약 추이	207
표 3-2-22	NHK 사업수입 및 수신료 수입 추이	207



2012 방송영상산업백서

표 3-2-23	민간방송사업자 수 추이	208
표 3-2-24	지상파민방 네트워크와 키국	209
표 3-2-25	도쿄 키국과 기타 민방사업자의 영업 수익 추이	209
표 3-2-26	지상파방송의 광고비 추이	210
표 3-2-27	케이블방송 가입세대 수 추이	211
표 3-2-28	케이블방송사업자의 영업수익 추이	211
표 3-2-29	위성방송사업자 수 추이	212
표 3-2-30	위성방송 시장규모 추이	212
표 3-2-31	위성방송 계약건수 추이	212
표 3-2-32	IPTV 가입세대 수 추이	213
표 3-2-33	원세그방송 대응 휴대전화 국내 누적출하대수	214
표 3-2-34	2007년~2011년 중국 방송영상산업 주요 수입 항목별 비중	221
표 3-2-35	2011년 중국 위성채널 커버리지 순위	223
표 3-2-36	2007년~2011년 라디오TV광고 수입 구성	225

제 4 부 방송영상플랫폼 이용 동향

표 4-1-1	2011년 미디어별 시청자 비율 총괄표	235
표 4-1-2	2011년 지상파방송 시청자 비율 총괄표	236
표 4-1-3	2011년 케이블방송 시청자 비율 총괄표	238
표 4-1-4	2011년 위성방송 시청자 비율 총괄표	241
표 4-1-5	2011년 IPTV 시청자 비율 총괄표	243
표 4-1-6	2011년 DMB 시청자 비율 총괄표	245
표 4-1-7	2011년 성별, 연령별 지상파방송 시청시간	247
표 4-1-8	2011년 지역별 지상파방송 시청시간	248
표 4-1-9	2011년 성별, 연령별 케이블방송 시청시간	250
표 4-1-10	2011년 성별, 연령별 위성방송 시청시간	251
표 4-1-11	2011년 성별, 연령별 IPTV 시청시간	253
표 4-1-12	2011년 성별, 연령별 DMB 시청시간	256
표 4-2-1	TV 시청시간의 변화(2003년~2012년 11월)	266
표 4-2-2	연도별 하루 평균 시청시간(2006년~2012년 11월)	277
표 4-2-3	지상파채널과 유료채널의 연령별 개인시청률 변화(2010년~2012년 11월)	280
표 4-2-4	KBS 1TV의 시청률 동향(2003년~2012년 11월)	281
표 4-2-5	연령별 KBS 1TV의 개인시청률 동향(2003년~2012년 11월)	282
표 4-2-6	KBS 2TV의 시청률 동향(2003년~2012년 11월)	282

표 4-2-7	연령별 KBS 2TV의 개인시청률 동향(2003년~2012년 11월)	283
표 4-2-8	MBC의 시청률 동향(2003년~2012년 11월)	284
표 4-2-9	연령별 MBC의 개인시청률 동향(2003년~2012년 11월)	284
표 4-2-10	SBS의 시청률 동향(2003년~2012년 11월)	285
표 4-2-11	연령별 SBS의 개인시청률 동향(2003년~2012년 11월)	285
표 4-2-12	유료채널의 시청률 동향(2003년~2012년 11월)	286
표 4-2-13	연령별 유료채널의 개인시청률 동향(2003년~2012년 11월)	286
표 4-2-14	2012년 가구시청률 Top 20 지상파채널 프로그램	288
표 4-2-15	2012년 개인시청률 Top 20 지상파채널 프로그램	289
표 4-2-16	2012년 가구시청률 Top 20 유료채널 프로그램	290
표 4-2-17	2012년 개인시청률 Top 20 유료채널 프로그램	291

제 5 부 방송영상프로그램 트렌드

표 5-1-1	2012년 방송사별 메인 뉴스 월 평균 시청률 추이	339
표 5-1-2	지상파방송 3사 종합뉴스의 올림픽 관련 뉴스 아이템 수	345

제 6 부 방송영상산업 법제도 동향

표 6-3-1	전기통신법, 방송법, IPTV법 규제 현황	366
표 6-3-2	DCS 분쟁 경과 사항	370

제 7 부 방송영상산업 지원 동향

표 7-1-1	2011년 방송영상제작지원 작품현황	378
표 7-1-2	2011년 방송영상콘텐츠 포맷제작지원 작품	380
표 7-1-3	2011년 방송대본 DB구축지원 성과	381
표 7-1-4	2011년 방송영상그랑프리 수상자	382
표 7-1-5	방송회관 제작센터 주요 시설	383
표 7-1-6	2011년 방송회관 제작시설 주요 업그레이드 현황	384
표 7-1-7	DMS 제작센터 주요 시설	385
표 7-1-8	DMS 내 3D 입체영상 제작지원센터 주요 시설	385
표 7-1-9	디지털방송콘텐츠 지원센터 시설세부내역	387
표 7-1-10	국제방송영상컨본시 참가지원 내역과 성과(2009년~2011년)	390



2012 방송영상산업백서

표 7-1-11	BCWW 행사결과 및 주요 실적(2001년~2012년)	391
표 7-1-12	수출용 방송콘텐츠 재제작 지원 현황(2009년~2011년)	392
표 7-1-13	사업자별 지원 편수와 지원금 비중(2009년~2011년)	392
표 7-1-14	지원 분야별 재제작 현황(2009년~2011년)	393
표 7-1-15	2012년 수출용 방송콘텐츠 재제작 지원 현황	393
표 7-1-16	2011년 해외배급지원을 위한 신규 재제작 작품 현황	394
표 7-1-17	2011년 재제작 지원작 홍보 DVD 제작 현황	394
표 7-1-18	국제방송문화교류지원 사업 추진실적(2009년~2011년)	395
표 7-1-19	2012년 사이버방송영상아카데미 교육 과정	398
표 7-1-20	2012년 드라마 프로듀서 스쿨 세부 교육 과정	399
표 7-1-21	2011년 방송영상기술전문가 양성 현황	400
표 7-1-22	수상 작품 및 공모전 수상실적	400
표 7-1-23	수상 작품 및 공모전 수상실적	401
표 7-2-1	부산콘텐츠마켓 역대 개최 현황(2007년~2011년)	403
표 7-2-2	부산국제광고제 출품작 규모	406
표 7-2-3	다큐멘터리 디렉터 스쿨 실적(2008년~2011년)	408
표 7-2-4	2011년 다큐멘터리 디렉터 스쿨 세부 교육과정(제작디렉터 과정)	409
표 7-2-5	2011년 다큐멘터리 디렉터 스쿨 세부 교육과정(마케팅디렉터 과정)	410
표 7-2-6	2012년 다큐멘터리 디렉터 스쿨 세부 교육 과정	411

〈그림〉 목차 번호 중 첫번째 숫자는 '부', 두번째 숫자는 '장', 세번째 숫자는 '순서'를 의미함

제 1 부 국내 방송영상산업 주요 이슈

그림 1-1-1	2012년도 상반기 종합편성채널 제작비 집행내역	8
그림 1-1-2	월별 종합편성채널 채널별 시청률 추이	9
그림 1-1-3	월별 종합편성채널 시청률 합계 추이	10
그림 1-1-4	월간 국내 팟캐스트 방송 증가 수(2010년 1월~2012년 4월)	35
그림 1-1-5	내용별 팟캐스트 개설 현황	37
그림 1-1-6	장근석의 〈미남이시네요〉와 이민호의 〈시티헌터〉	55

제 2 부 국내 방송영상산업 동향

그림 2-1-1	지상파방송 매출액 추이(2009년~2011년)	78
그림 2-1-2	케이블방송 매출액 추이(2009년~2011년)	79
그림 2-1-3	위성방송 매출액 추이(2009년~2011년)	80
그림 2-1-4	지상파DMB 매출액 추이(2009년~2011년)	80
그림 2-1-5	위성DMB 매출액 추이(2009년~2011년)	81
그림 2-1-6	IPTV 매출액 추이(2009년~2011년)	81
그림 2-1-7	지상파방송 2011년 수출 내역	89
그림 2-1-8	방송채널사용사업자 2010년 수출 내역	90
그림 2-1-9	2011년 지상파방송 장르별 방송프로그램 수출입 현황	91
그림 2-1-10	2011년 방송채널사용사업자 장르별 방송프로그램 수출입 현황	92
그림 2-2-1	사업형태별 매출 현황	103
그림 2-2-2	사업체 규모별 매출 현황	104
그림 2-2-3	종사자 규모별 매출 현황	106
그림 2-2-4	매출액 구성내역 현황	108
그림 2-2-5	지역별 매출 현황	110
그림 2-2-6	방송영상독립제작사 수출 및 수입액 현황	111
그림 2-2-7	방송영상독립제작사 해외 수출 방식 비중	112
그림 2-2-8	방송영상독립제작사 해외 수출 형태 비중	113
그림 2-2-9	고용형태별 종사자 현황	115
그림 2-2-10	연도별 성별 고용형태별 종사자 현황	116
그림 2-2-11	사업체 규모별 종사자 현황	117



2012 방송영상산업백서

그림 2-2-12	종사자 규모에 따른 사업체별 총 종사자 현황	119
그림 2-2-13	지역별 종사자 현황	121
그림 2-2-14	연도별 성별 종사자 현황	122
그림 2-2-15	직무별 종사자 현황	123
그림 2-2-16	학력별 종사자 현황	124
그림 2-2-17	연령별 종사자 현황	126
그림 2-2-18	방송영상독립제작사 고품질화 전환 투자액 현황	130
그림 2-2-19	방송영상독립제작사 납품처별 프로그램 제작 현황	132

제 3 부 세계 방송영상산업 동향

그림 3-2-1	2011년과 2012년의 장르별 수익 비중	155
그림 3-2-2	영국 방송영상산업 수익 변화	158
그림 3-2-3	독일의 방송 유형별 시청자 점유율(2007~2012 상반기)	173
그림 3-2-4	독일 TV 방송의 전체 매출액 추이	178
그림 3-2-5	독일의 웹TV 방송사 현황	185
그림 3-2-6	프랑스 디지털방송 가구점유율 추이	190
그림 3-2-7	개인당 일일 평균 시청시간 추이	192
그림 3-2-8	프랑스 TV 채널의 매출 현황(2010년 기준)	194
그림 3-2-9	2007년~2011년 중국방송산업 총수입	220
그림 3-2-10	2007년~2011년 유선방송 및 디지털방송 사용자수 현황	222
그림 3-2-11	2011년 채널별 시장점유율	224
그림 3-2-12	2011년 프로그램 유형별 시청점유율	225
그림 3-2-13	2007년~2011년 중국드라마 제작편수 현황	226

제 4 부 방송영상플랫폼 이용 동향

그림 4-1-1	최근 3년간(2009년~2011년) 지상파방송 시청자 비율 변화	236
그림 4-1-2	지상파방송 시간대별 시청자 비율	237
그림 4-1-3	최근 3년간(2009년~2011년) 케이블방송 시청자 비율 변화	239
그림 4-1-4	케이블방송 시간대별 시청자 비율	240
그림 4-1-5	최근 3년간(2009년~2011년) 위성방송 시청자 비율 변화	241
그림 4-1-6	위성방송 시간대별 시청자 비율	242
그림 4-1-7	최근 3년간(2009년~2011년) IPTV 시청자 비율 변화	243
그림 4-1-8	IPTV 시간대별 시청자 비율	244

그림 4-1-9	최근 3년간(2009년~2011년) DMB 시청자 비율 변화	246
그림 4-1-10	최근 3년간(2009년~2011년) 지상파방송 시청시간 변화	248
그림 4-1-11	최근 3년간(2009년~2011년) 지역별 지상파방송 시청시간 변화	249
그림 4-1-12	최근 3년간(2009년~2011년) 케이블방송 시청시간 변화	250
그림 4-1-13	최근 3년간(2009년~2011년) 위성방송 시청시간 변화	252
그림 4-1-14	최근 3년간(2009년~2011년) IPTV-실시간 시청시간 변화	254
그림 4-1-15	최근 3년간(2009년~2011년) IPTV-VOD 시청시간 변화	255
그림 4-1-16	최근 3년간(2009년~2011년) 지상파 DMB 시청시간 변화	257
그림 4-1-17	최근 3년간(2009년~2011년) 위성 DMB 시청시간 변화	258
그림 4-1-18	지상파방송 프로그램 유형별 시청 정도	259
그림 4-1-19	유료방송 프로그램 유형별 시청 정도	260
그림 4-1-20	지상파 DMB 프로그램 유형별 시청자 비율	261
그림 4-1-21	위성 DMB 프로그램 유형별 시청자 비율	261
그림 4-1-22	지상파 DMB와 위성 DMB 주 시청 장소	262
그림 4-2-1	연도별 가구시청률과 개인시청률의 변화(2003년~2012년 11월)	264
그림 4-2-2	연령별 개인시청률 동향(2003년~2012년 11월)	265
그림 4-2-3	월별 가구시청 동향(2010년~2012년 11월)	267
그림 4-2-4	연령별 월별 가구시청률(2010년~2012년 11월)	268
그림 4-2-5	주중 시간대별 가구시청률 동향(2010년~2012년 11월)	270
그림 4-2-6	주중 시간대별 개인시청률 동향(2010년~2012년 11월)	271
그림 4-2-7	주중 연령별 시간대별 개인시청률(2010년~2012년 11월)	272
그림 4-2-8	주말 시간대별 가구시청률(2010년~2012년 11월)	273
그림 4-2-9	주말 시간대별 개인시청률(2010년~2012년 11월)	274
그림 4-2-10	주말 연령별 시간대별 개인시청률(2010년~2012년 11월)	275
그림 4-2-11	방송영상 플랫폼별 가구시청률 동향(2006년~2012년 11월)	276
그림 4-2-12	지상파채널과 유료채널의 연간 가구시청률(2003년~2012년 11월)	278
그림 4-2-13	지상파채널과 유료채널의 연간 개인시청률(2003년~2012년 11월)	279
그림 4-2-14	지상파채널과 유료채널의 연령별 개인시청률 변화(2010년~2012년 11월)	280

제 5 부 방송영상프로그램 트렌드

그림 5-1-1	SBS <보스를 지켜라>와 MBC <나도, 꽃>	296
그림 5-1-2	SBS <신사의 품격>과 MBC <아이두 아이두>	297
그림 5-1-3	MBC <해를 품은 달>과 KBS 2TV <공주의 남자>	299
그림 5-1-4	SBS <시티헌터>와 <유령>	301



2012 방송영상산업백서

그림 5-1-5	SBS <추적자: The Chaser>과 MBC <골든타임>	302
그림 5-1-6	KBS 2TV<각시탈>과 <적도의 남자>	303
그림 5-1-7	KBS 2TV <냉굴채 굴러온 당신>과 SBS <뿌리 깊은 나무>	305
그림 5-1-8	JTBC <빠담빠담>과 <아내의 자격>	308
그림 5-1-9	B급 문화의 인기: 가수 싸이와 MBC <무한도전>	311
그림 5-1-10	KBS 2TV <승승장구>와 MBC <놀러와>	313
그림 5-1-11	SBS <힐링캠프>와 KBS 2TV <대국민 토크쇼 안녕하세요>	315
그림 5-1-12	일대일 토크쇼의 등장과 인기	317
그림 5-1-13	JTBC 박경림의 <오! 해피데이>	318
그림 5-1-14	tvN의 <SNL 코리아>와 6회 호스트 박진영	319
그림 5-1-15	오디션 프로그램의 열풍 지속	320
그림 5-1-16	MBC <위대한 탄생>과 KBS 2TV <불후의 명곡>	321
그림 5-1-17	SBS <최후의 바다, 태평양>과 <최후의 제국>	326
그림 5-1-18	MBC <남극의 눈물>과 EBS <신들의 땅, 앙코르>	327
그림 5-1-19	MBC <다큐 타임>과 KBS <태아>	329
그림 5-1-20	KBS <다르마>와 EBS <피오르와 리아스>	331
그림 5-1-21	MBN <리얼다큐 숨>과 채널A <오래된 인력거>	334
그림 5-1-22	SBS 8 뉴스 스튜디오	338

제 6 부 방송영상산업 법제도 동향

그림 6-2-1	PPL 노출 후 브랜드에 대한 광고 효과	357
그림 6-2-2	MBC TV 드라마 <애정만만세>에서의 PPL 사례	358
그림 6-2-3	미디어렙 양사의 담당 방송사	360
그림 6-3-1	차세대 IPTV 서비스	365
그림 6-3-2	DCS 개요	370

제 7 부 방송영상산업 지원 동향

그림 7-1-1	디지털방송콘텐츠 지원센터 조감도	386
그림 7-1-2	HD 드라마타운 조감도	388
그림 7-2-1	2011 서울드라마어워즈 / 2011 코리아드라마페스티벌 포스터	404